

DELL Technologies

LATITUDE

7340/7440/7640

Un design élégant.
Des options Premium.



LATITUDE

7340/7440/7640

Un design élégant. Des options Premium.

Accédez à un vaste choix de fonctionnalités sophistiquées pour bénéficier d'une expérience audio et visuelle exceptionnelle, de performances intelligentes et de fonctions de sécurité et de confidentialité intégrées.



Idéal pour les responsables d'équipe, les directeurs, les chefs de projet/ produit, etc., désireux de faciliter le travail entre les équipes, et qui ont besoin de hautes performances, ainsi que d'une collaboration et d'une connectivité fluides pour une utilisation polyvalente au bureau ou en déplacement.

Matériaux et finitions haut de gamme

Magnésium ultraléger en coloris River disponible sur les modèles 13" et 14". Aluminium en coloris Titan Gray disponible en 13", 14" et 16".

Options Ultralight 13" ou 14" (nouveau)

Le modèle 13" le plus léger pèse 0,982 kg/2,17 lb. Le nouveau modèle 14" le plus léger pèse 1,06 kg/2,33 lb.

Nouveaux écrans haut de gamme 16:10

Nouveaux écrans avec des formats d'image 16:10 plus grands : 5 % d'espace d'affichage en plus. Options tactiles disponibles sur toutes les tailles. Options de résolution QHD+, ComfortView Plus et très basse consommation à économie de batterie disponibles sur les écrans 13" et 14". Les configurations 2-en-1 offrent une prise en charge du stylet actif et bénéficient du verre Corning® Gorilla Glass® Victus™.

Fonctionnalités Intelligent Privacy en option Onlooker

Détection : vous avertit si quelqu'un regarde votre écran et le texturise pour protéger vos données.

Look Away Detect : détecte quand vous ne regardez pas l'écran, et l'assombrit pour assurer votre confidentialité et économiser la batterie.

Audio de niveau supérieur

Meilleure qualité audio conçue dans une série 7000. Doté de quatre haut-parleurs, dont deux haut-parleurs vers le haut et deux vers le bas ; basses plus riches ; et une amélioration du volume de 15 % par rapport à la génération précédente⁴⁵.

Performances adaptées au travail multitâche actuel

Intel vPro®, An Intel® Evo™ Design, favorise une productivité maximale. Optimisé par les processeurs Intel® Core™ de 13^e génération.

Webcam MIPI IR 5 MP améliorée

Une qualité exceptionnelle à chaque appel vidéo, grâce à la réduction du bruit temporel qui atténue le bruit visuel, et grâce à des options de webcam MIPI IR jusqu'à 5 Mp. Gardez l'esprit tranquille lorsque vous vous déconnectez, grâce à l'obturateur de webcam manuel.

Intelligent Audio avec élimination neuronale du bruit

Collaborez en toute confiance avec des fonctions de réduction du bruit de fond basées sur l'IA.

ExpressSign-in en option

Activez la sortie de veille de votre système lorsque vous vous en approchez et verrouillez-le lorsque vous vous éloignez.

Nouvelle technologie de clavier rétroéclairé par mini-LED à économie de batterie

Réduit jusqu'à 75 % la consommation du clavier et augmente l'autonomie de la batterie⁴⁴.

Ordinateur portable ou 2-en-1

Commande et gestion simplifiées des systèmes 2-en-1 disponibles sur le même BIOS système.

Utilisez deux réseaux ou plus en même temps avec **ExpressConnect, 1re fonction de connexion multiréseau simultanée au monde** permettant de télécharger plus rapidement données et vidéos¹⁷.

Silencieux et sans surchauffe

Les innovations thermiques optimisent les performances avec de nouvelles grilles d'aération à l'arrière et des tableaux thermiques sélectionnables par l'utilisateur.

Clickpad de précision

Pavé tactile plus grand offrant plus de place pour la navigation et un aspect verre pour plus de confort et de productivité⁴⁸.

Charge plus rapide pour une autonomie plus importante

Travaillez plus longtemps, où que vous soyez, grâce à la batterie allant jusqu'à 57 Wh. Chargez la batterie à 80 % en une heure grâce à ExpressCharge⁴⁷.

WiFi6E⁴⁶ et 4G/5G en option

Où que vous soyez, travaillez avec les vitesses les plus rapides du secteur.

Utilisation innovante de matériaux durables

Jusqu'à 42 % de matériaux biosourcés dans les amortisseurs inférieurs. Emballage fabriqué à partir de matériaux 100 % recyclés ou renouvelables⁴⁵.

7340/7440/7640

Durabilité sur le modèle Dell Latitude série 7000

Proposer des technologies et des solutions innovantes pour réduire notre impact écologique, pour nous-mêmes et nos clients.

Matériaux durables

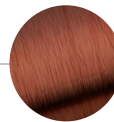
Notre utilisation de matériaux durables contribue à réduire l'impact écologique de leur fabrication et de leur recyclage⁺.



- Plastique recyclé à plusieurs endroits du produit⁺⁺



- Jusqu'à 42 % de caoutchouc biosourcé dans les pieds sur la partie inférieure du produit



- 50 % de cuivre recyclé dans le câble CA 100 W

⁺⁺ Latitude 7340 et Latitude 7340 2-en-1 : 90 % de plastique recyclé dans l'extérieur de l'adaptateur secteur, 50 % de plastique recyclé dans le boîtier de la batterie et le cadre interne du capot inférieur
⁺⁺ Latitude 7440 et Latitude 7640 : 90 % de plastique recyclé dans l'extérieur de l'adaptateur secteur, 35 % de plastique recyclé dans le cadre interne du capot inférieur, le boîtier de la batterie et le cadre intérieur du repose-poignets
⁺⁺ Latitude 7440 2-en-1 : 90 % de plastique recyclé dans l'extérieur de l'adaptateur secteur, 35 % de plastique recyclé dans le cadre interne du capot inférieur, le boîtier de la batterie et le cadre intérieur du repose-poignets, le panneau et le cadre interne du capot de l'écran LCD

Innovations en matière d'emballages

Produits expédiés dans un nouvel **emballage 100 % recyclé ou renouvelable, lui-même 100 % recyclable**⁴⁵. Expédition multi-emballage disponible pour les produits éligibles.



Écolabels

Les écolabels nous permettent d'étendre encore davantage notre stratégie de développement durable en expliquant aux clients comment et par qui sont fabriqués leurs produits électroniques. Ce produit répond aux normes suivantes²⁰ :



Recyclage

Avec Dell, procédez au retrait de votre équipement IT de manière responsable et sécurisée, quelle que soit sa marque, afin de favoriser une économie circulaire. Pour en savoir plus, consultez la page Dell.com/Recycle

Découvrez comment nous réduisons l'impact de nos produits et solutions
Dell.com/Sustainable-Devices

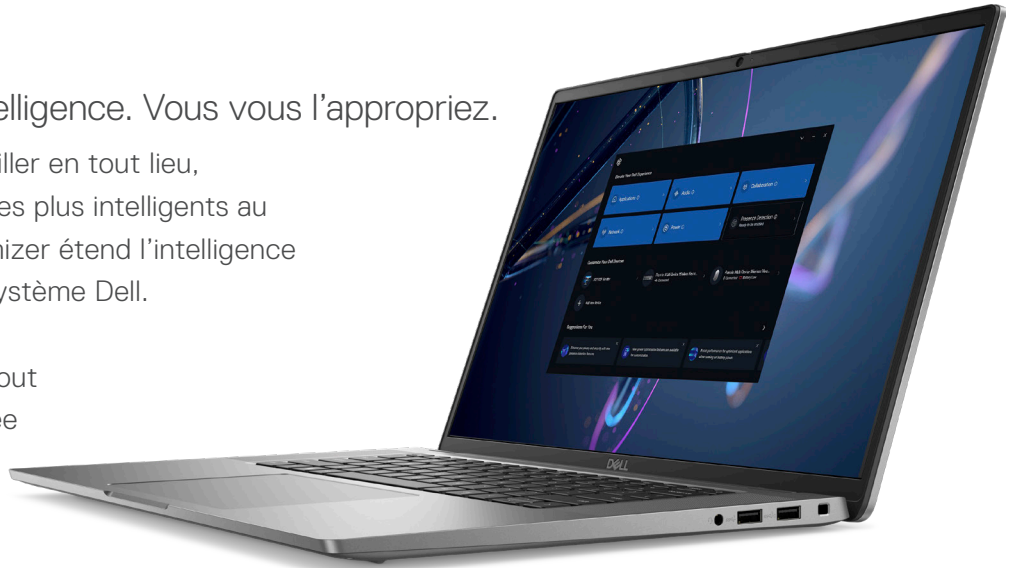
7340/7440/7640

Dell Optimizer

Nous développons son intelligence. Vous vous l'appropriiez.

À une époque où l'on peut travailler en tout lieu, proposer les PC professionnels les plus intelligents au monde* ne suffit pas. Dell Optimizer étend l'intelligence personnalisée au reste de l'écosystème Dell.

Dell Optimizer vous permet de tout réussir avec l'intelligence intégrée qui analyse votre façon de travailler et s'y adapte.



Améliorez votre travail au quotidien en bénéficiant de performances personnalisées sur votre ordinateur Latitude et les autres appareils dans votre espace de travail.



Un écosystème intelligent

Associez et gérez facilement vos écrans et accessoires Dell grâce à l'**intégration de Dell Display Manager et Dell Peripheral Manager**.



La confidentialité intelligente où que vous soyez

Cette technologie brouille votre écran lorsqu'un intrus est détecté et réduit la luminosité de l'écran lorsque vous ne regardez plus dans sa direction. Elle active également votre PC lorsque vous vous en approchez et le verrouille lorsque vous vous en éloignez.



Alimentation étendue

ExpressCharge analyse vos habitudes de consommation d'énergie pour améliorer l'utilisation de la batterie du PC et étendre les durées de fonctionnement : votre système se charge plus vite lorsque vous avez besoin d'une alimentation optimisée.



Audio de qualité supérieure

Intelligent Audio fournit des améliorations au niveau du son et du microphone en réduisant le bruit de fond à l'aide de la technologie d'annulation neuronale du bruit et de la fonction Voice Quality Monitoring.



Connectivité inégalée

ExpressConnect* fournit la première connexion multiréseau simultanée** au monde qui se connecte au meilleur réseau* disponible.



Amélioration des performances applicatives

Analyse la façon dont vous utilisez vos applications préférées pour optimiser les performances.

Avec Dell Optimizer, un processus strict est suivi en matière d'optimisation et de collecte de données afin de garantir confidentialité et sécurité.

[Cliquez ici pour en savoir plus sur Dell Optimizer.](#)

7340/7440/7640

Gagnez en résilience face aux cyberattaques avec les appareils Dell Trusted Device.

Les attaques sont inévitables. En effet, 69 % des organisations signalent une cyberattaque due à la mauvaise gestion d'un actif connecté à Internet au cours des 12 derniers mois*.

Chez Dell Technologies, nous sommes bien conscients que les défis actuels en matière de sécurité impliquent de gérer l'évolution du paysage des menaces tout en favorisant un environnement de travail moderne. Avec les appareils professionnels Dell, détectez et supprimez les activités malveillantes avant qu'elles ne compromettent votre système. Latitude, l'un des PC professionnels les plus sécurisés du secteur**, offre des couches de sécurité pour vous protéger et vous donner de la visibilité sur les menaces pour agir rapidement.

Travaillez partout en toute sécurité avec des défenses intégrées au matériel et aux firmwares conçues pour notre monde hyper-distribué.



Protégez-vous contre l'évolution des menaces

Notre vérification unique du BIOS et des firmwares offre une sécurité supérieure à celle des autres PC. Évaluez un BIOS corrompu, réparez-le et obtenez des informations pour réduire l'exposition aux menaces futures.



Repérez les bombes à retardement

Indicators of Attack, une fonctionnalité d'alerte précoce proposée uniquement par Dell, analyse les menaces basées sur le comportement avant qu'elles ne puissent vous causer du tort.



Détectez l'altération du boîtier

Le système détecte les accès non autorisés, par exemple, implantation de matériel/logiciel malveillant ou vol de données/composants à l'intérieur du boîtier du système.



Sécurisez les informations d'identification des utilisateurs finaux

SafelD, une puce de sécurité dédiée conforme à la norme FIPS de niveau 3, protège les informations d'identification contre les logiciels malveillants.



Soyez à l'abri dès le premier démarrage

Les contrôles rigoureux et de pointe de la chaîne logistique réduisent le risque de falsification des produits. Les modules complémentaires en option tels que la vérification des composants sécurisés unique de Dell offrent une assurance supplémentaire de l'intégrité des appareils.

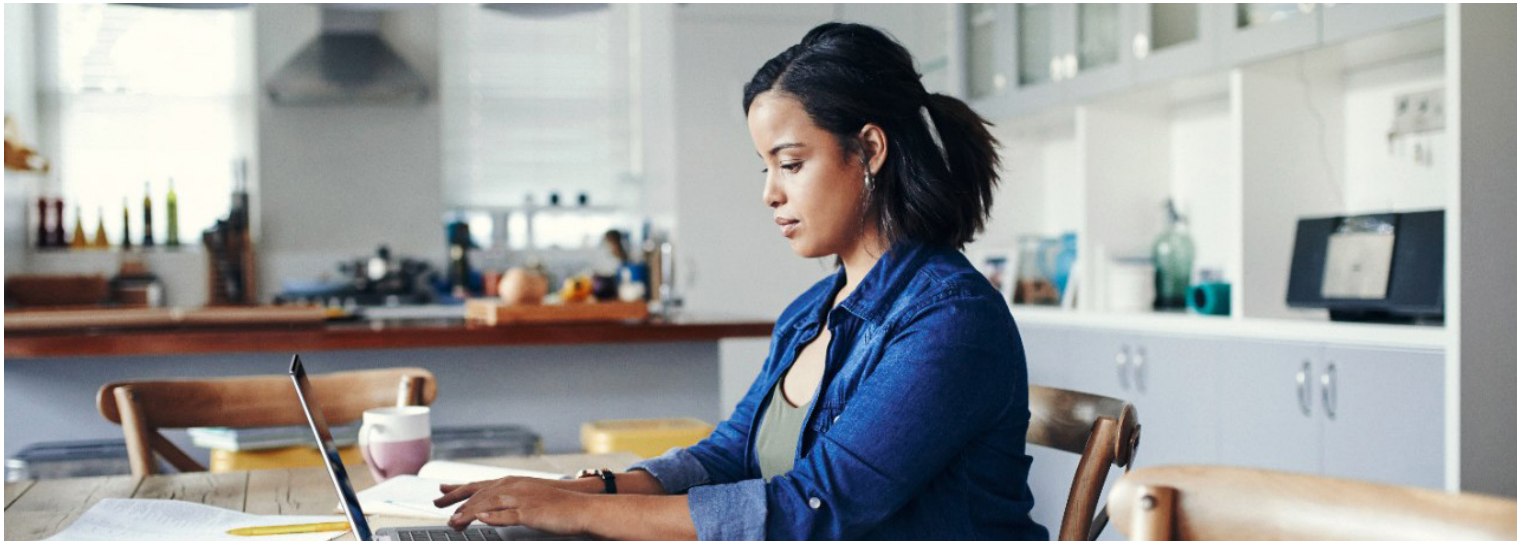


Protégez les données, où qu'elles se trouvent

Protégez-vous contre les menaces avancées grâce aux protections logicielles en option de notre écosystème de partenaires de pointe (CrowdStrike, VMware Carbon Black, Secureworks, Netskope et Absolute).

*Enquête ESG : Security Hygiene and Posture Management, janvier 2022

**Analyse interne réalisée par Dell en septembre 2022. Toutes les fonctionnalités ne sont pas disponibles sur tous les PC. Certaines fonctionnalités sont vendues séparément



SOLUTIONS RECOMMANDÉES

OFFICE



Écran Dell UltraSharp 24 USB-C Hub - U2422HE (x2)

Boostez votre travail avec cet écran FHD 23,8" offrant une large palette colorimétrique. Augmentez votre productivité jusqu'à 21 % en utilisant deux écrans simultanément⁴⁹.



Station d'accueil Dell Thunderbolt™ Dock - WD22TB4

Une station d'accueil modulaire Thunderbolt 4 équipée de modules échangeables pour faciliter les mises à niveau et de la technologie SuperBoost pour accélérer la charge.



Webcam Dell UltraSharp - WB7022

Optimisez votre expérience de visioconférence avec cette webcam 4K⁵⁰ d'exception qui bénéficie d'une technologie de cadrage automatique par IA. Son grand capteur CMOS 4K Sony STARVIS™ garantit une qualité d'image sans équivalent sur le marché.



Casque ANC sans fil Dell Premier - WL7022

Collaborez facilement où que vous soyez avec ce casque sans fil certifié Teams qui offre une suppression active du bruit et des capteurs intelligents qui coupent ou réactivent automatiquement le son des appels.

ACCUEIL



Écran de conférence vidéo incurvé Dell 34" - C3422WE

Donnez vie à vos réunions sur cet écran 34" WQHD incurvé équipé d'une webcam infrarouge intégrée, de deux haut-parleurs 5 W et d'un bouton Microsoft Teams dédié.



Station d'accueil Dell Dual - HD22Q

Puissante et productive, cette station d'accueil compacte pour ordinateur portable est le tout premier modèle au monde à être équipé d'un socle de charge sans fil pour smartphones ou écouteurs compatibles Qi⁵¹.

Smartphone non inclus



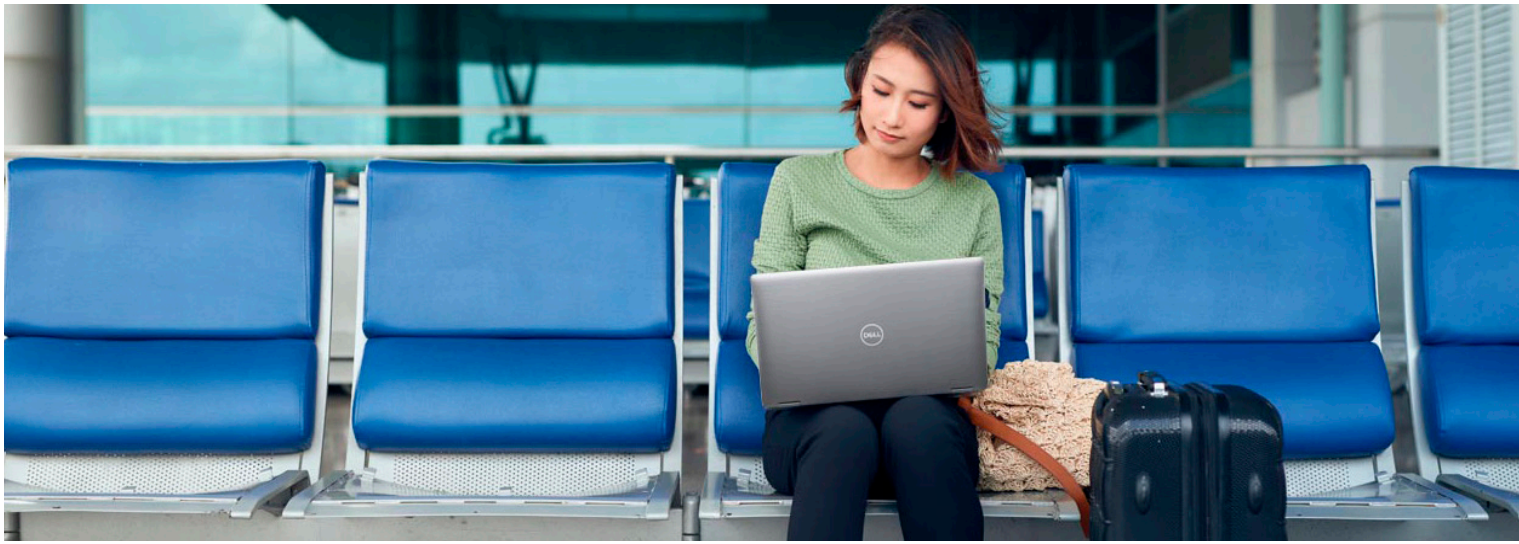
Clavier et souris sans fil multipériphérique Dell Premier KM7321W

Profitez de fonctionnalités multitâches exceptionnelles avec un ensemble clavier et souris haut de gamme, élégant et confortable. Exécutez votre travail avec la puissance d'une batterie leader sur le marché, d'une durée de vie allant jusqu'à 36 mois⁵⁵.



Haut-parleur Dell - SP3022

Bénéficiez d'une clarté audio inégalée durant vos conférences téléphoniques avec le haut-parleur certifié Microsoft Teams le plus intelligent au monde⁵².



SOLUTIONS RECOMMANDÉES



Écran portable 14" - C1422H

Améliorez votre productivité grâce à une configuration double écran où que vous soyez, avec le tout premier écran portable Dell 14".



Adaptateur de haut-parleur mobile - MH3021P

Une solution de connectivité et de conférence tout-en-un fluide qui vous permet de passer des appels tout en étant connecté à plusieurs appareils.



Batterie externe Power Bank Plus 65 W (USB-C, 65 Wh) - PW7018LC

La première batterie externe pour ordinateur portable permettant de recharger le plus large éventail d'ordinateurs portables USB-C, ainsi que des appareils mobiles⁵⁴.



Sac à dos Dell EcoLoop Urban

Facile à organiser et confortable, le sac à dos Dell EcoLoop Urban est conçu dans le respect de l'environnement et s'adapte facilement à tous les modes de vie.

7340/7440/7640

FONCTIONNALITÉ

CARACTÉRISTIQUES TECHNIQUES

CARACTÉRISTIQUES TECHNIQUES

CARACTÉRISTIQUES TECHNIQUES

| | |
|---|---|
| NUMÉRO DE MODÈLE¹ | Latitude 7340 (ordinateur portable ou 2-en-1) |
| OPTIONS DE PROCESSEUR¹ | Processeurs Intel® Core™ de 13 ^e génération allant jusqu'au modèle i7 série U vPro® |
| SYSTÈME D'EXPLOITATION¹ | Microsoft® Windows 10 Professionnel (licence Windows 11 avec rétrogradation vers Windows 10) Microsoft® Windows 11 Famille 64 bits Microsoft® Windows 11 Professionnel 64 bits Ubuntu® 20.04 LTS, 64 bits (ordinateur portable uniquement) |
| OPTIONS DE MÉMOIRE^{1,2,3} | Jusqu'à 32 Go de mémoire LPDDR5, 4 800 MT/s, intégrée, bicanale 64 Go de mémoire LPDDR5x, 4 800 MT/s intégrée, bicanale (disponible prochainement) |
| CHIPSET¹ | Intégré au processeur |
| TECHNOLOGIES DE RÉACTIVITÉ INTEL^{1,7} | Technologie Intel® Rapid Storage |
| CARTE GRAPHIQUE^{1,15} | Carte graphique Intel® Iris® Xe |

| | |
|--------------------------|--|
| ÉCRAN¹ | 2-en-1 Écran 13,3" QHD+ 16:10 antireflet et antiscission, tactile, Corning® Gorilla® Glass Victus® avec DX, grand angle de vue (WVA/IPS), 500 cd/m ² , prise en charge du stylet actif, faibles émissions de lumière bleue ComfortView Plus |
|--------------------------|--|

| | |
|----------------------------|--|
| Ordinateur portable | Écran 13,3" FHD+ 16:10 antiéblouissement, non tactile, grand angle de vue (WVA/IPS), 250 cd/m ² Écran 13,3" FHD+ 16:10 antiéblouissement, non tactile, économie de batterie, grand angle de vue (WVA/IPS), 400 cd/m ² , faibles émissions de lumière bleue ComfortView Plus Écran 13,3" FHD+ 16:10 antiéblouissement, tactile, grand angle de vue (WVA/IPS), 300 cd/m ² |
|----------------------------|--|

| | |
|--|--|
| OPTIONS DE STOCKAGE^{1,3} | Disque SSD M.2 PCIe NVMe classe 35 jusqu'à 1 To Disque SED M.2 PCIe NVMe classe 35 de 256 Go Disque SSD M.2 PCIe NVMe classe 25 2 To |
|--|--|

| | |
|-----------------|---|
| SÉCURITÉ | Module TPM 2.0 certifié FIPS 140-2 et TCG Lecteur d'empreintes digitales compatible Windows Hello intégré au bouton d'alimentation (en option) Webcam infrarouge en option (compatible Windows Hello) avec la technologie ExpressSign-in (détection via la webcam) Intelligent Privacy (détection des regards indiscrets avec brouillage de l'écran) Cache-webcam |
|-----------------|---|

| | |
|---|---|
| Offres groupées d'authentification matérielle de sécurité en option | 1 : Lecteur d'empreintes digitales tactile (intégré au bouton d'alimentation) avec authentification avancée Control Vault 3.0 certifiée FIPS 140-2 niveau 3 2 : Carte à puce à contact et authentification avancée Control Vault 3.0 certifiée FIPS 140-2 niveau 3 3 : Lecteur d'empreintes digitales tactile (intégré au bouton d'alimentation) et carte à puce à contact avec authentification avancée Control Vault 3.0 certifiée FIPS 140-2 niveau 3 4 : Carte à puce à contact, carte à puce sans contact, NFC, authentification avancée Control Vault 3.0, certification FIPS 140-2 niveau 3 5 : Lecteur d'empreintes digitales tactile (intégré au bouton d'alimentation), carte à puce à contact, carte à puce sans contact, NFC, authentification avancée Control Vault 3.0 avec certification FIPS 140-2 niveau 3 |
|---|---|

| | |
|-----------------------------------|---|
| Fonctions de sécurité Dell | Dell SafeBIOS : vérifie que le BIOS est correct à l'aide d'une source hors hôte sécurisée. Si le test échoue, capture et stocke une copie dans une zone sécurisée sur le PC Dell SafeBIOS - Indicateurs d'attaque - Alertes en cas de détection d'une activité malveillante Dell SafeID : la puce de sécurité FIPS de niveau 3 dédiée sécurise les informations d'identification de l'utilisateur final1 - Certification TCG Dell SafeSupply Chain : emballage inviolable en option et effacement des disques durs avant création d'image, conformément aux normes NIST, dans des locaux Dell sécurisés. Dell Intelligent Privacy optimisé par Dell Optimizer 4.0 : texturise l'écran lorsqu'une personne essaie de le regarder |
|-----------------------------------|---|

| | |
|---|---|
| NUMÉRO DE MODÈLE¹ | Latitude 7440 (ordinateur portable ou 2-en-1) |
| OPTIONS DE PROCESSEUR¹ | Processeurs Intel® Core™ de 13 ^e génération allant jusqu'au modèle i7 série U vPro® Processeurs Intel® Core™ de 13 ^e génération allant jusqu'au modèle i7 série P vPro® |
| SYSTÈME D'EXPLOITATION¹ | Microsoft® Windows 10 Professionnel (licence Windows 11 avec rétrogradation vers Windows 10) Microsoft® Windows 11 Famille 64 bits Microsoft® Windows 11 Professionnel 64 bits Ubuntu® 20.04 LTS, 64 bits (ordinateur portable uniquement) |
| OPTIONS DE MÉMOIRE^{1,2,3} | Jusqu'à 32 Go de mémoire LPDDR5, 4 800 MT/s, intégrée, bicanale 64 Go de mémoire LPDDR5x, 4 800 MT/s intégrée, bicanale (disponible prochainement) |
| CHIPSET¹ | Intégré au processeur |
| TECHNOLOGIES DE RÉACTIVITÉ INTEL^{1,7} | Technologie Intel® Rapid Storage |
| CARTE GRAPHIQUE^{1,15} | Carte graphique Intel® Iris® Xe |

| | |
|--------------------------|--|
| ÉCRAN¹ | 2-en-1 Écran 14" FHD+ 16:10 antireflet et antiscission, tactile, Corning® Gorilla® Glass Victus® avec DX, grand angle de vue (WVA/IPS), 300 cd/m ² , prise en charge du stylet actif, faibles émissions de lumière bleue ComfortView Plus |
|--------------------------|--|

| | |
|----------------------------|---|
| Ordinateur portable | Écran 14,0" FHD+ 16:10 antiéblouissement, non tactile, grand angle de vue (WVA/IPS), 250 cd/m ² Écran 14,0" FHD+ 16:10 antiéblouissement, non tactile, grand angle de vue (WVA/IPS), 400 cd/m ² , faible lumière bleue ComfortView Plus, très basse consommation à économie de batterie Écran 14,0" QHD+ 16:10 antiéblouissement, tactile, grand angle de vue (WVA/IPS), 400 cd/m ² , faible lumière bleue ComfortView Plus, économie de batterie et très basse consommation Écran 14,0" FHD+ 16:10 antiéblouissement, tactile, grand angle de vue (WVA/IPS), 300 cd/m ² |
|----------------------------|---|

| | |
|--|--|
| OPTIONS DE STOCKAGE^{1,3} | Disque SSD M.2 PCIe NVMe classe 35 jusqu'à 1 To Disque SED M.2 PCIe NVMe classe 35 de 256 Go Disque SSD M.2 PCIe NVMe classe 25 2 To |
|--|--|

| | |
|-----------------|---|
| SÉCURITÉ | Module TPM 2.0 certifié FIPS 140-2 et TCG Lecteur d'empreintes digitales compatible Windows Hello intégré au bouton d'alimentation (en option) Webcam infrarouge en option (compatible Windows Hello) avec la technologie ExpressSign-in (détection via la webcam) Intelligent Privacy (détection des regards indiscrets avec brouillage de l'écran) Cache-webcam |
|-----------------|---|

| | |
|---|---|
| Offres groupées d'authentification matérielle de sécurité en option | 1 : Lecteur d'empreintes digitales tactile (intégré au bouton d'alimentation) avec authentification avancée Control Vault 3.0 certifiée FIPS 140-2 niveau 3 2 : Carte à puce à contact et authentification avancée Control Vault 3.0 certifiée FIPS 140-2 niveau 3 3 : Lecteur d'empreintes digitales tactile (intégré au bouton d'alimentation) et carte à puce à contact avec authentification avancée Control Vault 3.0 certifiée FIPS 140-2 niveau 3 4 : Carte à puce à contact, carte à puce sans contact, NFC, authentification avancée Control Vault 3.0, certification FIPS 140-2 niveau 3 5 : Lecteur d'empreintes digitales tactile (intégré au bouton d'alimentation), carte à puce à contact, carte à puce sans contact, NFC, authentification avancée Control Vault 3.0 avec certification FIPS 140-2 niveau 3 |
|---|---|

| | |
|-----------------------------------|---|
| Fonctions de sécurité Dell | Dell SafeBIOS : vérifie que le BIOS est correct à l'aide d'une source hors hôte sécurisée. Si le test échoue, capture et stocke une copie dans une zone sécurisée sur le PC Dell SafeBIOS - Indicateurs d'attaque - Alertes en cas de détection d'une activité malveillante Dell SafeID : la puce de sécurité FIPS de niveau 3 dédiée sécurise les informations d'identification de l'utilisateur final1 - Certification TCG Dell SafeSupply Chain : emballage inviolable en option et effacement des disques durs avant création d'image, conformément aux normes NIST, dans des locaux Dell sécurisés. Dell Intelligent Privacy optimisé par Dell Optimizer 4.0 : texturise l'écran lorsqu'une personne essaie de le regarder |
|-----------------------------------|---|

| | |
|---|---|
| NUMÉRO DE MODÈLE¹ | Latitude 7640 (ordinateur portable) |
| OPTIONS DE PROCESSEUR¹ | Processeurs Intel® Core™ de 13 ^e génération allant jusqu'au modèle i7 série U vPro® Processeurs Intel® Core™ de 13 ^e génération allant jusqu'au modèle i7 série P vPro® |
| SYSTÈME D'EXPLOITATION¹ | Microsoft® Windows 10 Professionnel (licence Windows 11 avec rétrogradation vers Windows 10) Microsoft® Windows 11 Famille 64 bits Microsoft® Windows 11 Professionnel 64 bits Ubuntu® 20.04 LTS, 64 bits (ordinateur portable uniquement) |
| OPTIONS DE MÉMOIRE^{1,2,3} | Jusqu'à 32 Go de mémoire LPDDR5, 4 800 MT/s, intégrée, bicanale 64 Go de mémoire LPDDR5x, 4 800 MT/s intégrée, bicanale (disponible prochainement) |
| CHIPSET¹ | Intégré au processeur |
| TECHNOLOGIES DE RÉACTIVITÉ INTEL^{1,7} | Technologie Intel® Rapid Storage |
| CARTE GRAPHIQUE^{1,15} | Carte graphique Intel® Iris® Xe |

| | |
|--------------------------|--|
| ÉCRAN¹ | Ordinateur portable Écran 16,0" FHD+ 16:10 antiéblouissement, non tactile, grand angle de vue (WVA/IPS), 250 cd/m ² Écran 16,0" FHD+ 16:10 antiéblouissement, tactile, grand angle de vue (WVA/IPS), 300 cd/m ² |
|--------------------------|--|

| | |
|----------------------------|--|
| Ordinateur portable | Écran 16,0" FHD+ 16:10 antiéblouissement, non tactile, grand angle de vue (WVA/IPS), 250 cd/m ² Écran 16,0" FHD+ 16:10 antiéblouissement, tactile, grand angle de vue (WVA/IPS), 300 cd/m ² |
|----------------------------|--|

| | |
|--|--|
| OPTIONS DE STOCKAGE^{1,3} | Disque SSD M.2 PCIe NVMe classe 35 jusqu'à 1 To Disque SED M.2 PCIe NVMe classe 35 de 256 Go Disque SSD M.2 PCIe NVMe classe 25 2 To |
|--|--|

| | |
|-----------------|---|
| SÉCURITÉ | Module TPM 2.0 certifié FIPS 140-2 et TCG Lecteur d'empreintes digitales compatible Windows Hello intégré au bouton d'alimentation (en option) Webcam infrarouge en option (compatible Windows Hello) avec la technologie ExpressSign-in (détection via la webcam) Intelligent Privacy (détection des regards indiscrets avec brouillage de l'écran) Cache-webcam |
|-----------------|---|

| | |
|---|---|
| Offres groupées d'authentification matérielle de sécurité en option | 1 : Lecteur d'empreintes digitales tactile (intégré au bouton d'alimentation) avec authentification avancée Control Vault 3.0 certifiée FIPS 140-2 niveau 3 2 : Lecteur d'empreintes digitales tactile (intégré au bouton d'alimentation), carte à puce à contact, carte à puce sans contact, NFC, authentification avancée Control Vault 3.0 avec certification FIPS 140-2 niveau 3 |
|---|---|

| | |
|-----------------------------------|---|
| Fonctions de sécurité Dell | Dell SafeBIOS : vérifie que le BIOS est correct à l'aide d'une source hors hôte sécurisée. Si le test échoue, capture et stocke une copie dans une zone sécurisée sur le PC Dell SafeBIOS - Indicateurs d'attaque - Alertes en cas de détection d'une activité malveillante Dell SafeID : la puce de sécurité FIPS de niveau 3 dédiée sécurise les informations d'identification de l'utilisateur final1 - Certification TCG Dell SafeSupply Chain : emballage inviolable en option et effacement des disques durs avant création d'image, conformément aux normes NIST, dans des locaux Dell sécurisés. Dell Intelligent Privacy optimisé par Dell Optimizer 4.0 : texturise l'écran lorsqu'une personne essaie de le regarder, assombrit l'écran lorsque l'utilisateur ne le regarde pas. Authentification du firmware Intel ME (avec Intel vPro) : vérifie que le firmware stratégique est correct à l'aide d'une source hors hôte sécurisée Webcam IR à l'avant en option (compatible Windows Hello) avec ExpressSign-in 1.0 (détection de proximité), ExpressSign-in 2.0 (détection de la caméra) Lecteur d'empreintes digitales compatible Windows Hello intégré au bouton d'alimentation (en option) Offre groupée d'authentification matérielle de sécurité en option : |
|-----------------------------------|---|

7340/7440/7640

FONCTIONNALITÉ CARACTÉRISTIQUES
TECHNIQUESNUMÉRO DE MODÈLE¹ Latitude 7340 (ordinateur portable ou 2-en-1)SÉCURITÉ²

Lorsqu'une personne essaie de le regarder, assombrir l'écran lorsque l'utilisateur ne le regarde pas.
Authentification du firmware Intel ME (avec Intel vPro) : vérifie que le firmware stratégique est correct à l'aide d'une source hors hôte sécurisée
Webcam IR à l'avant en option (compatible Windows Hello) avec ExpressSign-in 1.0 (détection de proximité), ExpressSign-in 2.0 (détection de la caméra)
Lecteur d'empreintes digitales compatible Windows Hello intégré au bouton d'alimentation (en option)
Offre groupée d'authentification matérielle de sécurité en option :
Lecteur d'empreintes digitales tactile en option (intégré au bouton d'alimentation), avec authentification avancée Control Vault 3.0, certification FIPS 140-2 niveau 2
Dell Client Command Suite
Dell Support Assist pour PC personnels
Dell Support Assist OS Recovery

Fonctions de sécurité logicielle supplémentaires

Netskope™ Cloud Access Security Broker (CASB)
Passerelle Web sécurisée Netskope™
Accès privé Zero-Trust Netskope™
VMware® Carbon Black Endpoint Standard
Offre groupée
VMware® Carbon Black Endpoint Standard + Secureworks® Taegis™ XDR
VMware® Carbon Black Endpoint Advanced
VMware® Carbon Black Endpoint Enterprise
Secureworks® Taegis™ XDR
VMware® Workspace ONE Standard
VMware® Workspace ONE Advanced
VMware® Workspace ONE Enterprise
Absolute® Endpoint - Visibility
Absolute® Endpoint - Control
Absolute® Endpoint - Resilience

ACCUEIL³

(Les stations d'accueil sont disponibles en option et vendues séparément.)
Station d'accueil Dell Dual Charge - HD22Q
Station
d'accueil Dell Thunderbolt 4 Dock - WD22TB4
Station d'accueil Dell USB-C Dock - WD19S 130 W
Station d'accueil Dell USB-C Dock - WD19S 180 W

MULTIMÉDIA⁴

Webcam FHD avec obturateur intégré et réduction du bruit temporel pour une qualité d'image élevée
Webcam MIPI IR FHD en option avec obturateur de webcam intégré, ExpressSign-in™, Intelligent Privacy, capteur de lumière ambiante, réduction du bruit temporel pour une qualité d'image élevée
Webcam MIPI IR 5 MP en option avec obturateur de webcam intégré, ExpressSign-in™, Intelligent Privacy, capteur de lumière ambiante, réduction du bruit temporel pour une qualité d'image élevée
4 haut-parleurs vers le haut et le bas,
Waves MaxxAudio Pro
2 microphones antibruit Intelligent Audio avec annulation neuronale du bruit
Prise jack audio universelle

OPTIONS DE BATTERIE⁵

Batterie Li-ion à 2 cellules 38 Wh, compatible ExpressCharge Boost™, ExpressCharge™ 1.0 et longue durée de vie
Batterie Li-ion à 3 cellules 57 Wh, compatible ExpressCharge Boost™, ExpressCharge™ 1.0 et longue durée de vie

OPTIONS D'ALIMENTATION⁶

Mini-adaptateur secteur ultraléger 60 W, USB Type-C
Adaptateur secteur 65 W, USB Type-C
Adaptateur secteur 100 W, USB Type-C

OPTIONS DE CONNECTIVITÉ⁷

Compatibilité avec la fonctionnalité de veille moderne de Microsoft

Options de réseau LAN sans fil⁸ :
Intel® Wi-Fi 6E (6 si 6E indisponible) AX211, 2x2, 802.11ax, MU-MIMO, Bluetooth⁹
Options de haut débit mobile¹⁰ :
4G - Intel® XMM™ 7560R+ Global LTE-Advanced Cat 16 WWAN (DW5823e) (compatible eSIM)
4G - Intel® XMM™ 7560R+ LTE Advanced Cat 16 WWAN (DW5823e) Chine, Turquie
4G - Intel® XMM™ 7560R+ LTE Advanced Cat 16 WWAN (DW5823e), eSIM, AT&T, Verizon, T-Mobile, États-Unis uniquement
5G - Solution WWAN 5G avancée Intel® 5000 (DW5931), eSIM, monde
5G - Solution WWAN 5G avancée Intel® 5000 (DW5931), pas d'eSIM, Chine et Turquie
5G - Solution WWAN 5G avancée Intel® 5000 (DW5931), compatible eSIM, AT&T, Verizon, T-Mobile - États-Unis uniquement

PORTS, LOGEMENTS
ET BOÎTIER¹¹

2 ports USB Type-C Thunderbolt™ 4.0 avec Power Delivery et DisplayPort 1.4
Port USB 3.2 Gen 1 avec PowerShare
1 port HDMI 2.0

CARACTÉRISTIQUES
TECHNIQUES

Latitude 7440 (ordinateur portable ou 2-en-1)

Lorsqu'une personne essaie de le regarder, assombrir l'écran lorsque l'utilisateur ne le regarde pas.
Authentification du firmware Intel ME (avec Intel vPro) : vérifie que le firmware stratégique est correct à l'aide d'une source hors hôte sécurisée
Webcam IR à l'avant en option (compatible Windows Hello) avec ExpressSign-in 1.0 (détection de proximité), ExpressSign-in 2.0 (détection de la caméra)
Lecteur d'empreintes digitales compatible Windows Hello intégré au bouton d'alimentation (en option)
Offre groupée d'authentification matérielle de sécurité en option :
Lecteur d'empreintes digitales tactile en option (intégré au bouton d'alimentation), avec authentification avancée Control Vault 3.0, certification FIPS 140-2 niveau 2
Dell Client Command Suite
Dell Support Assist pour PC personnels
Dell Support Assist OS Recovery

Fonctions de sécurité logicielle supplémentaires

Netskope™ Cloud Access Security Broker (CASB)
Passerelle Web sécurisée Netskope™
Accès privé Zero-Trust Netskope™
VMware® Carbon Black Endpoint Standard
Offre groupée
VMware® Carbon Black Endpoint Standard + Secureworks® Taegis™ XDR
VMware® Carbon Black Endpoint Advanced
VMware® Carbon Black Endpoint Enterprise
Secureworks® Taegis™ XDR
VMware® Workspace ONE Standard
VMware® Workspace ONE Advanced
VMware® Workspace ONE Enterprise
Absolute® Endpoint - Visibility
Absolute® Endpoint - Control
Absolute® Endpoint - Resilience

(Les stations d'accueil sont disponibles en option et vendues séparément.)
Station d'accueil Dell Dual Charge - HD22Q
Station
d'accueil Dell Thunderbolt 4 Dock - WD22TB4
Station d'accueil Dell USB-C Dock - WD19S 130 W
Station d'accueil Dell USB-C Dock - WD19S 180 W

Webcam FHD avec obturateur intégré et réduction du bruit temporel pour une qualité d'image élevée
Webcam MIPI IR FHD en option avec obturateur de webcam intégré, ExpressSign-in™, Intelligent Privacy, capteur de lumière ambiante, réduction du bruit temporel pour une qualité d'image élevée
Webcam MIPI IR 5 MP en option avec obturateur de webcam intégré, ExpressSign-in™, Intelligent Privacy, capteur de lumière ambiante, réduction du bruit temporel pour une qualité d'image élevée
4 haut-parleurs vers le haut et le bas,
Waves MaxxAudio Pro
2 microphones antibruit Intelligent Audio avec annulation neuronale du bruit
Prise jack audio universelle

Batterie Li-ion à 2 cellules 38 Wh, compatible ExpressCharge Boost™, ExpressCharge™ 1.0 et longue durée de vie
Batterie Li-ion à 3 cellules 57 Wh, compatible ExpressCharge Boost™, ExpressCharge™ 1.0 et longue durée de vie

Mini-adaptateur secteur ultraléger 60 W, USB Type-C
Adaptateur secteur 65 W, USB Type-C
Adaptateur secteur 100 W, USB Type-C

Compatibilité avec la fonctionnalité de veille moderne de Microsoft

Options de réseau LAN sans fil⁸ :
Intel® Wi-Fi 6E (6 si 6E indisponible) AX211, 2x2, 802.11ax, MU-MIMO, Bluetooth⁹
Options de haut débit mobile¹⁰ :
4G - Intel® XMM™ 7560R+ Global LTE-Advanced Cat 16 WWAN (DW5823e) (compatible eSIM)
4G - Intel® XMM™ 7560R+ LTE Advanced Cat 16 WWAN (DW5823e) Chine, Turquie
4G - Intel® XMM™ 7560R+ LTE Advanced Cat 16 WWAN (DW5823e), eSIM, AT&T, Verizon, T-Mobile, États-Unis uniquement
5G - Solution WWAN 5G avancée Intel® 5000 (DW5931), eSIM, monde
5G - Solution WWAN 5G avancée Intel® 5000 (DW5931), pas d'eSIM, Chine et Turquie
5G - Solution WWAN 5G avancée Intel® 5000 (DW5931), compatible eSIM, AT&T, Verizon, T-Mobile - États-Unis uniquement

2 ports USB Type-C Thunderbolt™ 4.0 avec Power Delivery et DisplayPort 1.4
2 ports USB 3.2 Gen 1, 1 avec PowerShare
1 port HDMI 2.0

CARACTÉRISTIQUES
TECHNIQUES

Latitude 7640 (ordinateur portable)

Lecteur d'empreintes digitales tactile en option (intégré au bouton d'alimentation), avec authentification avancée Control Vault 3.0, certification FIPS 140-2 niveau 2
Dell Client Command Suite
Dell Support Assist pour PC personnels
Dell Support Assist OS Recovery

Fonctions de sécurité logicielle supplémentaires

Netskope™ Cloud Access Security Broker (CASB)
Passerelle Web sécurisée Netskope™
Accès privé Zero-Trust Netskope™
VMware® Carbon Black Endpoint Standard
Offre groupée
VMware® Carbon Black Endpoint Standard + Secureworks® Taegis™ XDR
VMware® Carbon Black Endpoint Advanced
VMware® Carbon Black Endpoint Enterprise
Secureworks® Taegis™ XDR
VMware® Workspace ONE Standard
VMware® Workspace ONE Advanced
VMware® Workspace ONE Enterprise
Absolute® Endpoint - Visibility
Absolute® Endpoint - Control
Absolute® Endpoint - Resilience

(Les stations d'accueil sont disponibles en option et vendues séparément.)
Station d'accueil Dell Dual Charge - HD22Q
Station
d'accueil Dell Thunderbolt 4 Dock - WD22TB4
Station d'accueil Dell USB-C Dock - WD19S 130 W
Station d'accueil Dell USB-C Dock - WD19S 180 W

Webcam FHD avec obturateur intégré et réduction du bruit temporel pour une qualité d'image élevée
Webcam MIPI IR FHD en option avec obturateur de webcam intégré, ExpressSign-in™, Intelligent Privacy, capteur de lumière ambiante, réduction du bruit temporel pour une qualité d'image élevée
4 haut-parleurs vers le haut et le bas,
Waves MaxxAudio Pro 2 microphones antibruit Intelligent Audio avec annulation neuronale du bruit
Prise jack audio universelle

Batterie Li-ion à 2 cellules 38 Wh, compatible ExpressCharge Boost™, ExpressCharge™ 1.0 et longue durée de vie
Batterie Li-ion à 3 cellules 57 Wh, compatible ExpressCharge Boost™, ExpressCharge™ 1.0 et longue durée de vie

Mini-adaptateur secteur ultraléger 60 W, USB Type-C
Adaptateur secteur 65 W, USB Type-C
Adaptateur secteur 100 W, USB Type-C

Compatibilité avec la fonctionnalité de veille moderne de Microsoft

Options de réseau LAN sans fil⁸ :
Intel® Wi-Fi 6E (6 si 6E indisponible) AX211, 2x2, 802.11ax, MU-MIMO, Bluetooth⁹
Options de haut débit mobile¹⁰ :
4G - Intel® XMM™ 7560R+ Global LTE-Advanced Cat 16 WWAN (DW5823e) (compatible eSIM)
4G - Intel® XMM™ 7560R+ LTE Advanced Cat 16 WWAN (DW5823e) Chine, Turquie
4G - Intel® XMM™ 7560R+ LTE Advanced Cat 16 WWAN (DW5823e), eSIM, AT&T, Verizon, T-Mobile, États-Unis uniquement
5G - Solution WWAN 5G avancée Intel® 5000 (DW5931), eSIM, monde
5G - Solution WWAN 5G avancée Intel® 5000 (DW5931), pas d'eSIM, Chine et Turquie
5G - Solution WWAN 5G avancée Intel® 5000 (DW5931), compatible eSIM, AT&T, Verizon, T-Mobile - États-Unis uniquement

2 ports USB-C Thunderbolt™ 4.0 avec Power Delivery et DisplayPort 1.4
2 ports USB 3.2 Gen 1, 1 avec PowerShare
1 port HDMI 2.0

7340/7440/7640

FONCTIONNALITÉ

CARACTÉRISTIQUES
TECHNIQUES

NUMÉRO DE MODÈLE¹ Latitude 7340 (ordinateur portable ou 2-en-1)

**PORTS, LOGEMENTS
ET BOÎTIER¹** 1 plateau de carte uSIM externe en option (WWAN uniquement)
1 lecteur de carte à puce à contact en option
1 lecteur d'empreintes digitales tactile en option dans le bouton d'alimentation
1 prise jack audio universelle
Emplacement antivol Wedge

PAVÉ TACTILE Pavé tactile Microsoft® Precision Clickpad

Ordinateur portable Ultralight

Hauteur (avant) : 16,67 mm (0,66 po)
Hauteur (arrière) : 17,60 mm (0,69 po)
Largeur : 299 mm (11,77 po)
Profondeur : 212,90 mm (8,38 po)
Poids de départ : 0,982 kg (2,17 lb)

Ordinateur portable en aluminium

Hauteur (avant) : 16,44 mm (0,65 po)
Hauteur (arrière) : 17,75 mm (0,70 po)
Largeur : 299 mm (11,77 po)
Profondeur : 213,20 mm (8,39 po)
Poids de départ : 1,156 kg (2,55 lb)

2-en-1 en aluminium

Hauteur (avant) : 16,45 mm (0,65 po)
Hauteur (arrière) : 17,75 mm (0,70 po)
Largeur : 299 mm (11,77 po)
Profondeur : 213,20 mm (8,39 po)
Poids de départ : 1,299 kg (2,86 lb)

**CONFORMITÉ AUX
RÈGLEMENTATIONS
ET EXIGENCES
ENVIRONNEMENTALES¹**

Ordinateur portable : Modèle de réglementation : P178G ; Type de réglementation : P178G001
2-en-1 : Modèle de réglementation : P179G ; Type de réglementation : P179G001
ENERGY STAR
Certification EPEAT Gold. Pour obtenir des informations précises sur l'évaluation et la participation par pays, veuillez vous reporter au site www.epeat.net
Configurations certifiées TCO disponibles
Configurations TAA (Trade Agreements Acts) disponibles.
Sans halogène/sans arsenic
Sans BFR/PVC⁹

ENTRÉE¹

Écran tactile à 10 points de contact
Pavé tactile Microsoft® Precision Clickpad
Clavier non rétroéclairé résistant aux projections de liquides
Clavier rétroéclairé mini-LED à faible consommation d'énergie et résistant aux projections de liquides (en option)
Stylect actif Dell Premier rechargeable - PN7522W (en option, vendu séparément, 2-en-1 uniquement)
Stylect actif Dell - PN5122W (en option, vendu séparément, 2-en-1 uniquement)

CAPTEURS¹

Gyroscope, boussole numérique/magnétomètre, accéléromètre, GPS (via carte WWAN uniquement), capteur de lumière ambiante ; capteur GMR (2-en-1 uniquement), performances thermiques adaptatives (via gyroscope/accéléromètre), Dell ExpressSign-In (détection de la proximité à la webcam), sortie de veille/mise sous tension sur ouverture du capot (via un capteur Hall) * varie selon la taille/le modèle

GESTION DES SYSTÈMES¹

Technologie Intel® vPro™ (iAMT 12) (en option, nécessite une carte Intel Wi-Fi® Link WLAN et un processeur compatible vPro), Dell Client Command Suite disponible (dell.com/command), Dell Client Command | Update installé en usine, Dell Command | Power Manager | Dell Optimizer

GARANTIE ET SERVICE¹

Garantie matérielle limitée⁴, mail-in service standard de 3 ans après diagnostic à distance¹¹, extensions de garantie matérielle à 3, 4 et 5 ans, et contrats Dell ProSupport de 3 à 5 ans disponibles en option¹²

**ÉCOSYSTÈME DE
PÉRIPHÉRIQUES¹**

Les stations d'accueil, écrans et autres accessoires puissants, conçus et testés pour le Latitude 7340, assurent une productivité inégalée pour travailler n'importe où.

DÉVELOPPEMENT DURABLE

42 % de matériaux biosourcés dans les pieds en caoutchouc
50 % de plastique recyclé post-consommation dans le boîtier de la batterie et dans le cadre interne inférieur
Emballage fabriqué à partir de matériaux 100 % recyclés ou renouvelables
Cuivre recyclé dans un adaptateur secteur de 100 W PCR dans le boîtier de l'adaptateur secteur : 90 % pour 100 W, 50 % pour 60 et 65 W.

CARACTÉRISTIQUES
TECHNIQUES

Latitude 7440 (ordinateur portable ou 2-en-1)

1 plateau de carte uSIM externe en option (WWAN uniquement)
1 lecteur de carte à puce à contact en option
1 lecteur d'empreintes digitales tactile en option dans le bouton d'alimentation
1 prise jack audio universelle
Emplacement antivol Wedge

Pavé tactile Microsoft® Precision Clickpad

Ordinateur portable Ultralight

Hauteur (avant) : 17,15 mm/0,68 po
Hauteur (arrière) : 17,95 mm/0,71 po
Largeur : 313,0 mm/12,32 po
Profondeur : 220,2 mm/8,67 po
Poids de départ : 1,06 kg (2,33 lb)

Ordinateur portable en aluminium

Hauteur (avant) : 17,1 mm/0,67 po
Hauteur (arrière) : 18,21 mm/0,72 po
Largeur : 313,0 mm/12,32 po
Profondeur : 222,75 mm/8,77 po
Poids de départ : 1,33 kg (2,93 lb)

2-en-1 en aluminium

Hauteur (avant) : 17,1 mm/0,67 po
Hauteur (arrière) : 18,21 mm/0,72 po
Largeur : 313,0 mm/12,32 po
Profondeur : 222,75 mm/8,77 po
Poids de départ : 1,53 kg (3,37 lb)

Ordinateur portable : Modèle de réglementation : P174G/P176G/P175G ; Type de réglementation : P174G001/P176G001/P175G001
ENERGY STAR
Certification EPEAT Gold. Pour obtenir des informations précises sur l'évaluation et la participation par pays, veuillez vous reporter au site www.epeat.net
Configurations certifiées TCO disponibles
Configurations TAA (Trade Agreements Acts) disponibles.
Sans halogène/sans arsenic
Sans BFR/PVC⁹

Écran tactile à 10 points de contact (en option)
Pavé tactile Microsoft® Precision Clickpad
Clavier non rétroéclairé résistant aux projections de liquides
Clavier rétroéclairé mini-LED à faible consommation d'énergie et résistant aux projections de liquides (en option)
Stylect actif Dell Premier rechargeable - PN7522W (en option, vendu séparément, 2-en-1 uniquement)
Stylect actif Dell - PN5122W (en option, vendu séparément, 2-en-1 uniquement)

Gyroscope, boussole numérique/magnétomètre, accéléromètre, GPS (via carte WWAN uniquement), capteur de lumière ambiante ; capteur GMR (2-en-1 uniquement), performances thermiques adaptatives (via gyroscope/accéléromètre), Dell ExpressSign-In (détection de la proximité à la webcam), sortie de veille/mise sous tension sur ouverture du capot (via un capteur Hall) * varie selon la taille/le modèle

Technologie Intel® vPro™ (iAMT 12) (en option, nécessite une carte Intel Wi-Fi® Link WLAN et un processeur compatible vPro), Dell Client Command Suite disponible (dell.com/command), Dell Client Command | Update installé en usine, Dell Command | Power Manager | Dell Optimizer

Garantie matérielle limitée⁴, mail-in service standard de 3 ans après diagnostic à distance¹¹, extensions de garantie matérielle à 3, 4 et 5 ans, et contrats Dell ProSupport de 3 à 5 ans disponibles en option¹²

Les stations d'accueil, écrans et autres accessoires puissants, conçus et testés pour le Latitude 7440, assurent une productivité inégalée pour travailler n'importe où.

42 % de matériaux biosourcés dans les pieds en caoutchouc
35 % de plastique recyclé post-consommation dans le cadre de la batterie, le cadre interne inférieur et 6 autres pièces
Emballage fabriqué à partir de matériaux 100 % recyclés ou renouvelables
Cuivre recyclé dans un adaptateur secteur de 100 W PCR dans le boîtier de l'adaptateur secteur : 90 % pour 100 W, 50 % pour 60 et 65 W.

CARACTÉRISTIQUES
TECHNIQUES

Latitude 7640 (ordinateur portable)

1 plateau de carte uSIM externe en option (WWAN uniquement)
1 lecteur de carte à puce à contact en option
1 lecteur d'empreintes digitales tactile en option dans le bouton d'alimentation

1 prise jack audio universelle
Emplacement antivol Wedge

Pavé tactile Microsoft® Precision Clickpad

Hauteur (avant) : 18,4 mm/0,72 po
Hauteur (arrière) : 19,5 mm/0,77 po
Largeur : 358 mm/14,09 po
Profondeur : 250,42 mm/9,86 po
Poids : 1,835 kg/4,05 lb

Ordinateur portable : Modèle de réglementation : P126F ; Type de réglementation : P126F001
ENERGY STAR
Certification EPEAT Gold. Pour obtenir des informations précises sur l'évaluation et la participation par pays, veuillez vous reporter au site www.epeat.net
Configurations certifiées TCO disponibles
Configurations TAA (Trade Agreements Acts) disponibles.
Sans halogène/sans arsenic
Sans BFR/PVC⁹

Écran tactile à 10 points de contact (en option)
Pavé tactile Microsoft® Precision Clickpad
Clavier non rétroéclairé résistant aux projections de liquides
Clavier rétroéclairé mini-LED à faible consommation d'énergie et résistant aux projections de liquides (en option)

Gyroscope, boussole numérique/magnétomètre, accéléromètre, GPS (via carte WWAN uniquement), capteur de lumière ambiante ; performances thermiques adaptatives (via gyroscope/accéléromètre), Dell ExpressSign-In (détection de la proximité à la webcam), sortie de veille/mise sous tension sur ouverture du capot (via un capteur Hall) * varie selon la taille/le modèle

Technologie Intel® vPro™ (iAMT 12) (en option, nécessite une carte Intel Wi-Fi® Link WLAN et un processeur compatible vPro), Dell Client Command Suite disponible (dell.com/command), Dell Client Command | Update installé en usine, Dell Command | Power Manager | Dell Optimizer

Garantie matérielle limitée⁴, mail-in service standard de 3 ans après diagnostic à distance¹¹, extensions de garantie matérielle à 3, 4 et 5 ans, et contrats Dell ProSupport de 3 à 5 ans disponibles en option¹²

Les stations d'accueil, écrans et autres accessoires puissants, conçus et testés pour le Latitude 7640, assurent une productivité inégalée pour travailler n'importe où.

42 % de matériaux biosourcés dans les pieds en caoutchouc
35 % de plastique recyclé post-consommation dans le cadre de la batterie, le cadre interne inférieur et 6 autres pièces
Emballage fabriqué à partir de matériaux 100 % recyclés ou renouvelables
Cuivre recyclé dans un adaptateur secteur de 100 W PCR dans le boîtier de l'adaptateur secteur : 90 % pour 100 W, 50 % pour 60 et 65 W.

7340/7440 ULTRALIGHT

FUNCTIONNALITÉ CARACTÉRISTIQUES TECHNIQUES

| | |
|--|--|
| NUMÉRO DE MODÈLE¹ | Latitude 7340 (ordinateur portable) |
| OPTION DE CONFIGURATION | Latitude 7340 Ultralight |
| OPTIONS DE PROCESSEUR¹ | Processeurs Intel® Core™ de 13 ^e génération allant jusqu'au modèle i7 série U vPro® |
| SYSTÈME D'EXPLOITATION¹ | Microsoft® Windows 10 Professionnel (licence Windows 11 avec rétrogradation vers Windows 10) Microsoft® Windows 11 Famille 64 bits Microsoft® Windows 11 Professionnel 64 bits Ubuntu® 20.04 LTS, 64 bits (ordinateur portable uniquement) |
| OPTIONS DE MÉMOIRE^{1, 2, 3} | Jusqu'à 32 Go de mémoire LPDDR5, 4 800 MT/s, intégrée, bicanale 64 Go, LPDDR5x, 4 800 MT/s, intégrée, bicanale (bientôt disponible) |
| CHIPSET¹ | Intégré au processeur |
| TECHNOLOGIES DE RÉACTIVITÉ INTEL^{1, 7} | Technologie Intel® Rapid Storage |
| CARTE GRAPHIQUE^{1, 13} | Carte graphique Intel® Iris® Xe |
| ÉCRAN¹ | Ordinateur portable Écran 13,3" FHD+ 16:10 antiéblouissement, non tactile, économie de batterie, grand angle de vue (WVA/IPS), 400 cd/m ² , faible lumière bleue ComfortView Plus, ultraléger Écran 13,3" FHD+ 16:10 antiéblouissement, tactile, grand angle de vue (WVA/IPS), 300 cd/m ² , ultraléger |
| OPTIONS DE STOCKAGE^{1, 3} | Disque SSD M.2 PCIe NVMe classe 35 jusqu'à 1 To Disque SED M.2 PCIe NVMe classe 35 de 256 Go Disque SSD M.2 PCIe NVMe classe 25 2 To |
| SÉCURITÉ¹ | Module TPM 2.0 certifié FIPS 140-2 et TCG Lecteur d'empreintes digitales compatible Windows Hello intégré au bouton d'alimentation (en option) Webcam infrarouge en option (compatible Windows Hello) avec la technologie ExpressSign-in (détection via la webcam) Intelligent Privacy (détection des regards indiscrets avec brouillage de l'écran) Cache-webcam |
| | Fonctions de sécurité Dell Dell SafeBIOS : vérifie que le BIOS est correct à l'aide d'une source hors hôte sécurisée. Si le test échoue, capture et stocke une copie dans une zone sécurisée sur le PC Dell SafeBIOS - Indicateurs d'attaque - Alertes en cas de détection d'une activité malveillante Dell SafeSupply Chain : emballage inviolable en option et effacement des disques durs avant création d'image, conformément aux normes NIST, dans des locaux Dell sécurisés. Dell Intelligent Privacy optimisé par Dell Optimizer 4.0 : texturise l'écran lorsqu'une personne essaie de le regarder, assombrit l'écran lorsque l'utilisateur ne le regarde pas. Authentification du firmware Intel ME (avec Intel vPro) : vérifie que le firmware stratégique est correct à l'aide d'une source hors hôte sécurisée Webcam IR à l'avant en option (compatible Windows Hello) avec ExpressSign-in 1.0 (détection de proximité), ExpressSign-in 2.0 (détection de la caméra) Lecteur d'empreintes digitales compatible Windows Hello intégré au bouton d'alimentation (en option) Offre groupée d'authentification matérielle de sécurité en option : Dell Client Command Suite Dell Support Assist pour PC personnels Dell Support Assist OS Recovery |
| | Fonctions de sécurité logicielle supplémentaires Netskope™ Cloud Access Security Broker (CASB) Passerelle Web sécurisée Netskope™ Accès privé Zero-Trust Netskope™ VMware® Carbon Black Endpoint Standard Offre groupée VMware® Carbon Black Endpoint Standard + Secureworks® Taegis™ XDR VMware® Carbon Black Endpoint Advanced VMware® Carbon Black Endpoint Enterprise Secureworks® Taegis™ XDR VMware® Workspace ONE Standard VMware® Workspace ONE Advanced VMware® Workspace ONE Enterprise Absolute® Endpoint - Visibility Absolute® Endpoint - Control Absolute® Endpoint - Resilience |
| ACCUEIL¹ | (Les stations d'accueil sont disponibles en option et vendues séparément) Station d'accueil Dell Dual Charge - HD22Q Station d'accueil Dell Thunderbolt 4 Dock - WD22TB4 Station d'accueil Dell USB-C Dock - WD19S 130 W Station d'accueil Dell USB-C Dock - WD19S 180 W |

CARACTÉRISTIQUES TECHNIQUES

| |
|--|
| Latitude 7440 (ordinateur portable) |
| Latitude 7440 Ultralight |
| Processeurs Intel® Core™ de 13 ^e génération allant jusqu'au modèle i7 série U vPro® |
| Microsoft® Windows 10 Professionnel (licence Windows 11 avec rétrogradation vers Windows 10) Microsoft® Windows 11 Famille 64 bits Microsoft® Windows 11 Professionnel 64 bits Ubuntu® 20.04 LTS, 64 bits (ordinateur portable uniquement) |
| Jusqu'à 32 Go de mémoire LPDDR5, 4 800 MT/s, intégrée, bicanale 64 Go, LPDDR5x, 4 800 MT/s, intégrée, bicanale (bientôt disponible) |
| Intégré au processeur |
| Technologie Intel® Rapid Storage |
| Carte graphique Intel® Iris® Xe |
| Ordinateur portable Écran 14,0" FHD+ 16:10 antiéblouissement, non tactile, économie de batterie, grand angle de vue (WVA/IPS), 400 cd/m ² , faible lumière bleue ComfortView Plus, ultraléger Écran 14,0" QHD+ 16:10 antiéblouissement, tactile, économie de batterie, grand angle de vue (WVA/IPS), 400 cd/m ² , faible lumière bleue ComfortView Plus, ultraléger |
| Disque SSD M.2 PCIe NVMe classe 35 jusqu'à 1 To Disque SED M.2 PCIe NVMe classe 35 de 256 Go Disque SSD M.2 PCIe NVMe classe 25 2 To |
| Module TPM 2.0 certifié FIPS 140-2 et TCG Lecteur d'empreintes digitales compatible Windows Hello intégré au bouton d'alimentation (en option) Webcam infrarouge en option (compatible Windows Hello) avec la technologie ExpressSign-in (détection via la webcam) Intelligent Privacy (détection des regards indiscrets avec brouillage de l'écran) Cache-webcam |
| Fonctions de sécurité Dell Dell SafeBIOS : vérifie que le BIOS est correct à l'aide d'une source hors hôte sécurisée. Si le test échoue, capture et stocke une copie dans une zone sécurisée sur le PC Dell SafeBIOS - Indicateurs d'attaque - Alertes en cas de détection d'une activité malveillante Dell SafeSupply Chain : emballage inviolable en option et effacement des disques durs avant création d'image, conformément aux normes NIST, dans des locaux Dell sécurisés. Dell Intelligent Privacy optimisé par Dell Optimizer 4.0 : texturise l'écran lorsqu'une personne essaie de le regarder, assombrit l'écran lorsque l'utilisateur ne le regarde pas. Authentification du firmware Intel ME (avec Intel vPro) : vérifie que le firmware stratégique est correct à l'aide d'une source hors hôte sécurisée Webcam IR à l'avant en option (compatible Windows Hello) avec ExpressSign-in 1.0 (détection de proximité), ExpressSign-in 2.0 (détection de la caméra) Lecteur d'empreintes digitales compatible Windows Hello intégré au bouton d'alimentation (en option) Offre groupée d'authentification matérielle de sécurité en option : Dell Client Command Suite Dell Support Assist pour PC personnels Dell Support Assist OS Recovery |
| Fonctions de sécurité logicielle supplémentaires Netskope™ Cloud Access Security Broker (CASB) Passerelle Web sécurisée Netskope™ Accès privé Zero-Trust Netskope™ VMware® Carbon Black Endpoint Standard Offre groupée VMware® Carbon Black Endpoint Standard + Secureworks® Taegis™ XDR VMware® Carbon Black Endpoint Advanced VMware® Carbon Black Endpoint Enterprise Secureworks® Taegis™ XDR VMware® Workspace ONE Standard VMware® Workspace ONE Advanced VMware® Workspace ONE Enterprise Absolute® Endpoint - Visibility Absolute® Endpoint - Control Absolute® Endpoint - Resilience |
| (Les stations d'accueil sont disponibles en option et vendues séparément) Station d'accueil Dell Dual Charge - HD22Q Station d'accueil Dell Thunderbolt 4 Dock - WD22TB4 Station d'accueil Dell USB-C Dock - WD19S 130 W Station d'accueil Dell USB-C Dock - WD19S 180 W |

7340/7440 ULTRALIGHT

FONCTIONNALITÉ

CARACTÉRISTIQUES TECHNIQUES

CARACTÉRISTIQUES TECHNIQUES

MULTIMÉDIA¹

MIPi IR 5 MP avec obturateur de webcam intégré, ExpressSign-in™, Intelligent Privacy, capteur de lumière ambiante, réduction du bruit temporel pour une qualité d'image élevée
4 haut-parleurs vers le haut et le bas, Waves MaxxAudio Pro
2 microphones antibruit
Intelligent Audio avec annulation neuronale du bruit
Prise jack audio universelle

MIPi IR 5 MP avec obturateur de webcam intégré, ExpressSign-in™, Intelligent Privacy, capteur de lumière ambiante, réduction du bruit temporel pour une qualité d'image élevée
4 haut-parleurs vers le haut et le bas, Waves MaxxAudio Pro
2 microphones antibruit
Intelligent Audio avec annulation neuronale du bruit
Prise jack audio universelle

OPTIONS D'ALIMENTATION¹

Mini-adaptateur secteur ultraléger 60 W, USB Type-C
Adaptateur secteur 65 W, USB Type-C
Adaptateur secteur 100 W, USB Type-C

Mini-adaptateur secteur ultraléger 60 W, USB Type-C
Adaptateur secteur 65 W, USB Type-C
Adaptateur secteur 100 W, USB Type-C

OPTIONS DE BATTERIE¹⁶

Batterie Li-ion à 2 cellules 38 Wh, compatible ExpressCharge Boost™, ExpressCharge™ 1.0 et longue durée de vie
Batterie Li-ion à 3 cellules 57 Wh, compatible ExpressCharge Boost™, ExpressCharge™ 1.0 et longue durée de vie

Batterie Li-ion à 2 cellules 38 Wh, compatible ExpressCharge Boost™, ExpressCharge™ 1.0 et longue durée de vie
Batterie Li-ion à 3 cellules 57 Wh, compatible ExpressCharge Boost™, ExpressCharge™ 1.0 et longue durée de vie

OPTIONS DE CONNECTIVITÉ¹

Compatibilité avec la fonctionnalité de veille moderne de Microsoft
Options de réseau LAN sans fil⁸ :
Intel® Wi-Fi 6E (6 si 6E indisponible) AX211, 2x2, 802.11ax, MU-MIMO, Bluetooth⁵⁵

Compatibilité avec la fonctionnalité de veille moderne de Microsoft
Options de réseau LAN sans fil⁸ :
Intel® Wi-Fi 6E (6 si 6E indisponible) AX211, 2x2, 802.11ax, MU-MIMO, Bluetooth⁵⁵

Options de haut débit mobile¹⁰ :

5G - Solution WWAN 5G avancée Intel® 5000 (DW5931), eSIM, monde
5G - Solution WWAN 5G avancée Intel® 5000 (DW5931), pas d'eSIM, Chine et Turquie
5G - Solution WWAN 5G avancée Intel® 5000 (DW5931), compatible eSIM, AT&T, Verizon, T-Mobile - États-Unis uniquement

Options de haut débit mobile¹⁰ :

5G - Solution WWAN 5G avancée Intel® 5000 (DW5931), eSIM, monde
5G - Solution WWAN 5G avancée Intel® 5000 (DW5931), pas d'eSIM, Chine et Turquie
5G - Solution WWAN 5G avancée Intel® 5000 (DW5931), compatible eSIM, AT&T, Verizon, T-Mobile - États-Unis uniquement

PORTS, LOGEMENTS ET BOÎTIER¹

2 ports USB Type-C Thunderbolt™ 4.0 avec Power Delivery et DisplayPort 1.4
Port USB 3.2 Gen 1 avec PowerShare
1 port HDMI 2.0
1 plateau de carte uSIM externe en option (WWAN uniquement)
1 lecteur d'empreintes digitales tactile en option dans le bouton d'alimentation
1 prise jack audio universelle
Emplacement antiviol Wedge

2 ports USB Type-C Thunderbolt™ 4.0 avec Power Delivery et DisplayPort 1.4
2 ports USB 3.2 Gen 1, 1 avec PowerShare
1 port HDMI 2.0
1 plateau de carte uSIM externe en option (WWAN uniquement)
1 lecteur d'empreintes digitales tactile en option dans le bouton d'alimentation
1 prise jack audio universelle
Emplacement antiviol Wedge

PAVÉ TACTILE

Pavé tactile Microsoft® Precision Clickpad

Pavé tactile Microsoft® Precision Clickpad

DIMENSIONS ET POIDS^{1,15}

Hauteur (avant) : 16,67 mm/0,66 po
Hauteur (arrière) : 17,60 mm/0,69 po
Largeur : 299 mm/11,77 po
Profondeur : 212,90 mm/8,38 po
Poids de départ : 0,982 kg (2,17 lb)

Hauteur (avant) : 17,15 mm/0,68 po
Hauteur (arrière) : 17,95 mm/0,71 po
Largeur : 313,0 mm/12,32 po
Profondeur : 220,2 mm/8,67 po
Poids de départ : 1,06 kg (2,33 lb)

CONFORMITÉ AUX NORMES RÉGLEMENTAIRES ET ENVIRONNEMENTALES¹

Ordinateur portable : Modèle de réglementation : P178G ; Type de réglementation : P178G001
ENERGY STAR
Certification EPEAT Gold. Pour obtenir des informations précises sur l'évaluation et la participation par pays, veuillez vous reporter au site www.epeat.net
Configurations certifiées TCO disponibles
Configurations TAA (Trade Agreements Acts) disponibles.
Sans halogène/sans arsenic
Sans BFR/PVC⁹

Ordinateur portable : Modèle de réglementation : P176G ; Type de réglementation : P176G001
ENERGY STAR
Certification EPEAT Gold. Pour obtenir des informations précises sur l'évaluation et la participation par pays, veuillez vous reporter au site www.epeat.net.
Configurations certifiées TCO disponibles
Configurations TAA (Trade Agreements Acts) disponibles.
Sans halogène/sans arsenic
Sans BFR/PVC⁹

ENTRÉE¹

Écran tactile à 10 points de contact (en option)
Pavé tactile Microsoft® Precision Clickpad
Clavier non rétroéclairé résistant aux projections de liquides
Clavier rétroéclairé mini-LED à faible consommation d'énergie et résistant aux projections de liquides (en option)

Écran tactile à 10 points de contact (en option)
Pavé tactile Microsoft® Precision Clickpad
Clavier non rétroéclairé résistant aux projections de liquides
Clavier rétroéclairé mini-LED à faible consommation d'énergie et résistant aux projections de liquides (en option)

CAPTEURS¹

Gyroscope, boussole numérique/magnétomètre, accéléromètre, GPS (via carte WWAN uniquement), capteur de lumière ambiante ; performances thermiques adaptatives (via gyroscope/accéléromètre), Dell ExpressSign-In (détection de la proximité à la webcam), sortie de veille/mise sous tension sur ouverture du capot (via un capteur Hall) *varie selon la taille/le modèle

Gyroscope, boussole numérique/magnétomètre, accéléromètre, GPS (via carte WWAN uniquement), capteur de lumière ambiante ; performances thermiques adaptatives (via gyroscope/accéléromètre), Dell ExpressSign-In (détection de la proximité à la webcam), sortie de veille/mise sous tension sur ouverture du capot (via un capteur Hall) *varie selon la taille/le modèle

GESTION DES SYSTÈMES¹

Technologie Intel® vPro™ (iAMT 12) (en option, nécessite une carte Intel Wi-Fi® Link WLAN et un processeur compatible vPro), Dell Client Command Suite disponible (dell.com/command), Dell Client Command | Update installé en usine, Dell Command | Power Manager | Dell Optimizer

Technologie Intel® vPro™ (iAMT 12) (en option, nécessite une carte Intel Wi-Fi® Link WLAN et un processeur compatible vPro), Dell Client Command Suite disponible (dell.com/command), Dell Client Command | Update installé en usine, Dell Command | Power Manager | Dell Optimizer

GARANTIE ET SERVICE¹

Garantie matérielle limitée⁴, mail-in service standard de 3 ans après diagnostic à distance¹¹, extensions de garantie matérielle à 3, 4 et 5 ans, et contrats Dell ProSupport de 3 à 5 ans disponibles en option¹²

Garantie matérielle limitée⁴, mail-in service standard de 3 ans après diagnostic à distance¹¹, extensions de garantie matérielle à 3, 4 et 5 ans, et contrats Dell ProSupport de 3 à 5 ans disponibles en option¹²

ÉCOSYSTÈME DE PÉRIPHÉRIQUES¹

Les stations d'accueil, écrans et autres accessoires puissants, conçus et testés pour le Latitude 7340 Ultralight, assurent une productivité inégalée pour travailler n'importe où.

Les stations d'accueil, écrans et autres accessoires puissants, conçus et testés pour le Latitude 7440 Ultralight, assurent une productivité inégalée pour travailler n'importe où.

DÉVELOPPEMENT DURABLE

42 % de matériaux biosourcés dans les pieds en caoutchouc
50 % de plastique recyclé post-consommation dans le boîtier de batterie
Emballage fabriqué à partir de matériaux 100 % recyclés ou renouvelables
Cuivre recyclé dans un adaptateur secteur de 100 W
PCR dans le boîtier de l'adaptateur secteur : 90 % pour 100 W, 50 % pour 60 et 65 W.

42 % de matériaux biosourcés dans les pieds en caoutchouc
35 % de plastique recyclé post-consommation dans les charnières et le repose-poignets
Emballage fabriqué à partir de matériaux 100 % recyclés ou renouvelables
Cuivre recyclé dans un adaptateur secteur de 100 W
PCR dans le boîtier de l'adaptateur secteur : 90 % pour 100 W, 50 % pour 60 et 65 W.

Informations sur les produits :

- * D'après une analyse réalisée par Dell en octobre 2022. Dell Optimizer n'est pas disponible sur les systèmes OptiPlex série 3000 et Latitude Chromebook Enterprise, ni sur les appareils Linux. La disponibilité et les fonctionnalités varient selon le modèle. Pour plus de détails, consultez le document : <https://www.delltechnologies.com/asset/en-us/solutions/business-solutions/technical-support/dell-optimizer-features-availability-matrix.pdf>.
- ** Clause de non-responsabilité : la connexion multiréseau simultanée (ou regroupement basé sur la connexion) est une nouvelle fonctionnalité de connectivité dans ExpressConnect. Elle envoie et reçoit simultanément un trafic de données et de vidéos en utilisant au minimum deux connexions sans fil ou filaires. La connexion multiréseau simultanée fonctionne avec les réseaux filaires et sans fil. Dans le cas de certaines plateformes Dell, un adaptateur Wi-Fi USB est requis pour connecter un deuxième réseau Wi-Fi. D'après une analyse interne réalisée par Dell en septembre 2021.
- 1 L'offre peut varier en fonction du pays, de la configuration et du système d'exploitation.
- 2 Un système d'exploitation 64 bits est nécessaire pour la prise en charge d'une mémoire système de 4 Go ou plus.
- 3 1 Go équivaut à 1 milliard d'octets et 1 To équivaut à 1 000 milliards d'octets ; la capacité réelle varie selon le matériel et l'environnement d'exploitation préchargés, et sera inférieure à la capacité annoncée.
- 4 Limited Hardware Warranty : pour obtenir une copie de la Limited Hardware Warranty, écrivez à l'adresse Dell USA LP, à l'attention de : Warranties, One Dell Way, Round Rock, TX 78682, États-Unis ou consultez le site www.dell.com/warranty.
- 6 Le nombre de wattheures (Wh) fourni n'est pas une indication de l'autonomie de la batterie. 6 Le nombre de wattheures (Wh) fourni n'est pas une indication de l'autonomie de la batterie.
- 7 La technologie Intel Rapid Storage nécessite l'utilisation d'un disque dur, d'un disque mSATA ou d'un disque SSD en tant qu'appareil de stockage principal, ainsi que le système d'exploitation Windows.
- 8 Antenne sans fil disponible uniquement au moment de l'achat.
- 9 Les ordinateurs Dell Latitude 7330/7430/7530 sont exempts de toute substance ignifuge bromée (BFR) et de polychlorure de vinyle (PVC), conformément à la définition de « exempt de BFR/PVC » établie dans la déclaration de l'iNEMI « Définition des composants électroniques à faible teneur en halogène (exempts de BFR/CFR/PVC) ». Les éléments plastiques contiennent moins de 1 000 ppm (0,1 %) de brome (si le Br provient du BFR) et moins de 1 000 ppm (0,1 %) de chlore (si le Cl provient du CFR, du PVC ou des copolymères de PVC). Toutes les cartes à circuits imprimés et tous les vernis de surface contiennent un total de brome/chlore inférieur à 1 500 ppm (0,15 %) avec 900 ppm de chlore (0,09 %) maximum et 900 ppm de brome (0,09 %) maximum.
- 10 Antenne LTE 4G et 5G disponibles uniquement au moment de l'achat du système. Haut débit mobile : option dépendant de votre abonnement au haut débit et de la zone de couverture de votre fournisseur de technologie sans fil ; des frais supplémentaires vous seront facturés.
- 11 Mail-in-service après diagnostic à distance : le diagnostic à distance comprend l'identification du problème en ligne/par téléphone par un technicien et peut impliquer que le client accède à l'intérieur du système ainsi que des sessions multiples ou étendues. Si le problème est couvert par la Limited Hardware Warranty (www.dell.com/warranty) et n'est pas résolu à distance, un technicien et/ou la pièce seront envoyés, généralement dans un délai de 1 jour ouvré suivant le diagnostic à distance. La disponibilité peut varier. D'autres conditions peuvent s'appliquer.
- 12 Services Dell : la disponibilité et les conditions générales des services Dell peuvent varier selon la zone géographique. Pour plus d'informations, consultez le site www.dell.com/servicedescriptions.
- 13 1^oGo équivaut à 1 milliard d'octets et 1 To équivaut à 1 000 milliards d'octets. Une quantité importante de mémoire peut être utilisée pour prendre en charge les cartes graphiques en fonction de la taille de la mémoire système, ainsi que d'autres facteurs.
- 15 Poids variable en fonction de la configuration et des procédés de fabrication ; configuration à 0,990 kg ; écran LCD Full HD NT ultraléger, jusqu'à i7 vPro (U15), WLAN, batterie 41 Wh, disque SSD M.2 2230 classe 35, pas de sécurité, clavier non rétroéclairé.
- 17 ExpressConnect est disponible avec le logiciel Dell Optimizer version 2.0 et versions ultérieures. Téléchargez la toute dernière version sur <https://www.dell.com/support/home>. La connexion multiréseau simultanée (ou regroupement basé sur la connexion) est une nouvelle fonctionnalité de connectivité dans ExpressConnect. Elle envoie et reçoit simultanément un trafic de données et de vidéos en utilisant au minimum deux connexions sans fil ou filaires. D'après une analyse interne réalisée par Dell en octobre 2021.
- 20 Certification EPEAT, le cas échéant. Cette certification varie d'un pays à l'autre. Consultez le site www.epeat.net pour obtenir des détails sur l'état de la certification dans chaque pays.
- 42 D'après une analyse réalisée par Dell en novembre 2020 sur la base de calculs du modèle d'utilisation relatif à l'autonomie de la batterie. Les résultats varient en fonction de l'utilisation, des conditions de fonctionnement et d'autres facteurs.
- 43 D'après une analyse interne réalisée par Dell en octobre 2022.
- 44 D'après une analyse interne réalisée par Dell en octobre 2022.
- 45 Les nouveaux emballages sont fabriqués avec jusqu'à 40,8 % de matériaux recyclés et jusqu'à 64,4 % de matériaux renouvelables sous forme de fibres de papier renouvelables. La composition des matériaux varie en fonction du produit et de sa taille. À l'exclusion des éléments en option ajoutés à la commande et inclus dans la boîte. Les matériaux d'emballage en papier peuvent être recyclés dans le cadre des filières de recyclage des collectivités locales, le cas échéant. Le sac du système est fabriqué à partir de plastique recyclé et peut être recyclé avec d'autres plastiques fins.
- 46 Le Wi-Fi 6E nécessite le système d'exploitation Windows 11 et un routeur compatible. Le routeur doit être acheté séparément. La connectivité Wi-Fi 6E est disponible dans certains sites uniquement. Disponibilité à vérifier auprès de votre prestataire de services.
- 47 ExpressCharge avec Dell Optimizer (DO) a besoin de 14 jours pour apprendre le comportement de l'utilisateur, puis applique de manière dynamique les paramètres de batterie. Le paramètre de batterie adaptative DO doit être activé dans les paramètres des fonctionnalités d'alimentation « Adaptive Battery Performance ». Les améliorations varient en fonction de la configuration, de l'utilisation, des logiciels, des conditions d'utilisation, des paramètres de gestion de l'alimentation et d'autres facteurs relatifs à votre produit. Les améliorations sont susceptibles de diminuer au fil du temps. Les performances du système peuvent en être affectées. ExpressCharge™ recharge la batterie du système de 0 à 80 % en 60 minutes. Une fois la capacité de 80 % atteinte, la vitesse de charge revient à la normale. Utilisation recommandée avec l'adaptateur secteur Dell fourni ; utilisation déconseillée avec un adaptateur secteur de capacité inférieure. Le temps de charge peut varier de +/- 10 % en fonction de la tolérance du système.
- 48 Le modèle 7340 est 33 % plus grand que la génération précédente, le modèle 7440 est 24 % plus grand que la génération précédente et le modèle 7640 est 20 % plus grand que la génération précédente 15,6". D'après une analyse interne réalisée par Dell en novembre 2022.
- 49 D'après un rapport de Principled Technologies réalisé à la demande de Dell en novembre 2018. Les résultats réels peuvent varier. Rapport complet : https://www.principledtechnologies.com/Dell/P2419H_monitor_productivity_1118.pdf
- 50 D'après une étude indépendante réalisée à la demande de Dell auprès de 20 utilisateurs de webcam expérimentés. Les participants ont évalué la luminosité, la saturation des couleurs et la précision de la vidéo d'une réunion Web en streaming en direct en comparant la webcam Dell UltraSharp et d'autres webcams externes 4K personnelles de conférence, dans des conditions d'éclairage uniformes, faibles et contrastées (aucune webcam physique ni aucune marque n'a été présentée aux participants) (juin 2021).
- 51 Pour les smartphones et écouteurs compatibles Qi. D'après une analyse des produits concurrents basée sur les informations publiques disponibles, novembre 2021.
- 52 D'après une analyse réalisée par Dell en septembre 2021 établissant une comparaison avec les haut-parleurs de conférence personnels concurrents.
- 53 D'après une analyse réalisée par Dell en novembre 2020 sur la base de calculs du modèle d'utilisation relatif à l'autonomie de la batterie. Les résultats varient en fonction de l'utilisation, des conditions de fonctionnement et d'autres facteurs.
- 54 Dell suit les protocoles USB-C standard, les fonctionnalités complètes avec d'autres marques d'ordinateurs portables USB-C peuvent différer.
- 55 La version de la carte sans fil Bluetooth peut varier en fonction du système d'exploitation installé sur votre ordinateur.