

5 principales raisons de choisir Dell Pro Max avec GB10 pour le développement de l'IA

Calcul IA sur mesure : suffisamment compact
pour votre bureau et suffisamment puissant
pour faire évoluer votre solution d'IA de
demain.



PRÉSENTATION DE DELL PRO MAX AVEC GB10 :

Puissance, précision et portabilité

Créez, affinez et exécutez des modèles d'IA, sans dépendre du Cloud. Dell Pro Max avec GB10 est une appliance d'IA compacte et hautes performances prête à être déployée au bureau ou en périphérie.

Optimisée par le système d'exploitation NVIDIA DGX OS, basé sur Ubuntu Linux, Dell Pro Max avec GB10 fournit un environnement stable et rigoureusement testé, optimisé pour le développement de l'IA, l'apprentissage automatique et l'analytique. Sa base logicielle partagée avec Dell AI Factory with NVIDIA simplifie le développement localement sur votre appareil. Lorsque vous êtes prêt, vous pouvez ensuite évoluer facilement vers des environnements de production dans le datacenter ou le Cloud.



Développement local,
sécurisé et puissant
de l'IA, là où vous en
avez besoin.

RAISON N° 1 :

Atteignez des performances d'IA locales sans les coûts ni les limites `du Cloud

Exécutez des charges applicatives d'IA où que vous soyez, sans dépendre de processeurs graphiques Cloud ni payer de frais basés sur l'utilisation.

Pourquoi est-ce important ?

Les processeurs graphiques Cloud présentent plusieurs inconvénients : coûts cachés, tarifs imprévisibles et dépendances externes. Pourquoi ne pas choisir la simplicité ? Grâce à Dell Pro Max avec GB10, vous bénéficiez de performances prévisibles de façon locale, sécurisée et personnalisée.



Avantages de Dell Pro Max avec GB10 :



Exécutez des modèles localement : jusqu'à 200 milliards de paramètres sur une seule unité. Vous pouvez également évoluer jusqu'à 400 milliards en empilant deux unités avec une interconnexion à très faible latence pour bénéficier de performances de classe Llama 4 Maverick et au-delà.



Éliminez les coûts récurrents liés aux processeurs graphiques Cloud grâce à un investissement ponctuel, à un prix accessible pour la plupart des entreprises et inférieur à celui d'une infrastructure de datacenter classique.



Accélérez les projets d'IA avec des performances de production locales que vous pouvez migrer vers le datacenter ou le Cloud dès que possible.



Associez ce système spécialisé à votre ordinateur portable ou tour Dell Pro Max et bénéficiez d'une productivité optimale en déléguant les tâches d'IA à la puce GB10.

Pourquoi louer les performances quand vous pouvez les posséder ? Dell Pro Max avec GB10 vous offre la puissance évolutive de l'IA, sans les dépenses récurrentes liées au Cloud.

RAISON N° 2 :

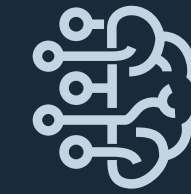
Sécurisez les données et les modèles sur site

Protégez les données sensibles, respectez les réglementations sectorielles et conservez les charges applicatives d'IA sur un appareil local sécurisé.

Pourquoi est-ce important ?

Dans certains secteurs (la santé, la finance, les administrations publiques et l'énergie, par exemple), il n'y a pas de compromis possible sur la confidentialité des données et la conformité. Dell Pro Max avec GB10 vous permet de bénéficier d'une infrastructure d'IA sécurisée sur site, en conservant vos données au plus proche de vos équipes et en les gardant entièrement sous votre contrôle.

Avantages de Dell Pro Max avec GB10 :



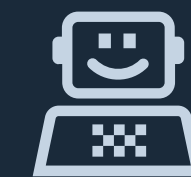
Exécutez l'IA sur site en toute sécurité sans exposer les données aux réseaux externes ou aux fournisseurs de Cloud.



Répondez aux exigences liées à la réglementation et à la confidentialité dans des secteurs tels que la santé, la finance, les administrations publiques et l'énergie.



Respectez les normes de conformité TAA.



Déployez l'IA à la périphérie pour l'utiliser en temps réel dans les secteurs de la robotique, de l'automobile, de la fabrication et bien plus encore.

Innovez sans compromettre la confidentialité des données, la conformité aux réglementations ou le contrôle opérationnel.



RAISON N° 3 :

Faites évoluer l'IA plus rapidement grâce à une interconnexion à latence ultra-faible

Profitez de performances d'IA évolutives et locales dès aujourd'hui pour bien démarrer, puis passez à l'écosystème Dell AI Factory with NVIDIA pour répondre à l'évolution de vos besoins.

Pourquoi est-ce important ?

Qu'il s'agisse de créer votre premier modèle d'IA ou d'évoluer à l'échelle de l'entreprise, Dell Pro Max avec GB10 s'adapte à vos besoins. Lorsque vous êtes prêt à évoluer, vous pouvez migrer en toute transparence vers le datacenter ou le Cloud, et ce avec un minimum de changements au niveau du code.

Avantages de Dell Pro Max avec GB10 :



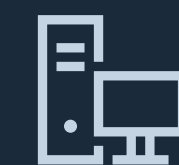
Accélérez les performances locales de l'IA grâce à une communication rapide entre le processeur et le processeur graphique et au partage de la mémoire entre les appareils.



Adaptez-vous à des charges applicatives d'IA complexes sans augmenter l'encombrement.



Migrez facilement du bureau vers le centre de données grâce à une pile logicielle NVIDIA DGX partagée, et ce sans recodage important.



Utilisez une gamme d'IA fiable qui s'adapte à vos besoins : du bureau au Cloud, en passant par toutes les utilisations intermédiaires.

Commencez localement, puis évoluez à l'échelle mondiale grâce à Dell Pro Max avec GB10.



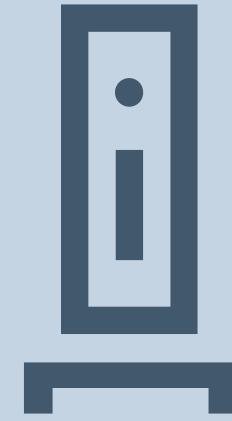
RAISON N° 4 :

Sa conception compacte est facile à déployer dans des environnements où l'espace est limité

Bénéficiez d'une véritable centrale d'inférence à la périphérie.

Pourquoi est-ce important ?

Plus l'IA est proche de vos données, plus vous pouvez agir rapidement. Dell Pro Max avec GB10 offre une inférence en temps réel partout où vous en avez besoin, que ce soit au bureau, sur le terrain ou dans un laboratoire spécialisé.



Dell Pro Max avec GB10 offre des performances prêtes pour la production au bureau.

Avantages de Dell Pro Max avec GB10 :



Grâce à son format compact, la solution Dell Pro Max avec GB10 s'adapte partout où vous en avez besoin, sans compromettre les performances.



Déployez-la facilement là où les informations sont générées et où les décisions sont prises.



Exécutez des charges applicatives d'IA générative et de grands modèles de langage (LLM) avec 128 Go de mémoire.



Prenez en charge les cas d'utilisation spécialisés des secteurs de l'enseignement, de la recherche, de la robotique, de l'automobile, de l'énergie, et bien plus encore.

Emportez l'IA partout sans compromettre les performances ou la sécurité.



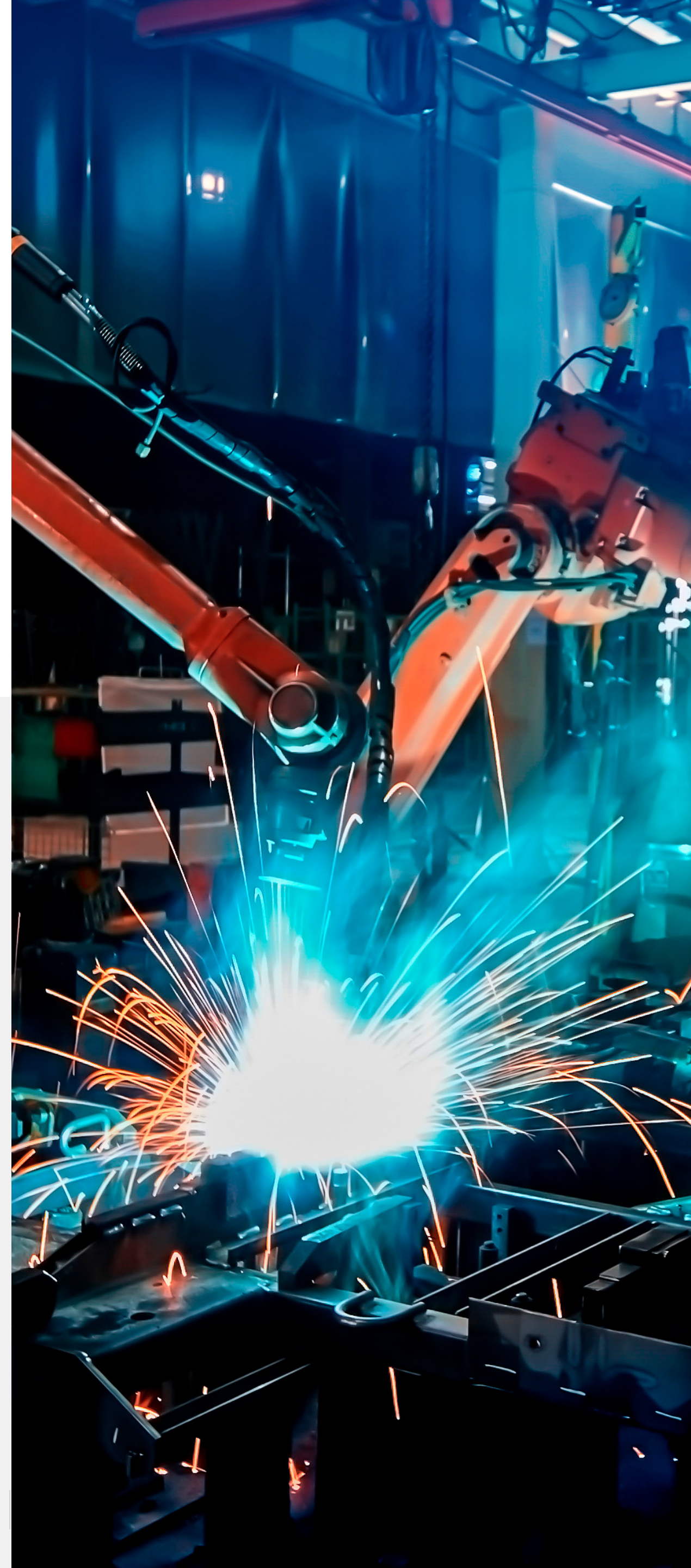
RAISON N° 5 :

Pile logicielle optimisée par l'IA pour des résultats plus rapides

Commencez plus rapidement avec NVIDIA DGX OS 7 et une pile logicielle d'IA NVIDIA entièrement intégrée, qui est préchargée, testée et opérationnelle.

Pourquoi est-ce important ?

L'IA évolue rapidement. Dell Pro Max avec GB10 vous aide à suivre le rythme grâce à un environnement préconfiguré et prêt pour la production qui fonctionne immédiatement après la configuration.



Avantages de Dell Pro Max avec GB10 :



Notre solution est prête à l'emploi grâce à des pilotes, des kits d'outils et des bibliothèques préchargés.



Créez et déployez une IA en toute transparence à l'aide de la même pile logicielle que Dell AI Factory with NVIDIA.



Faites confiance à un environnement stable et testé validé par NVIDIA pour les charges applicatives de développement de l'IA, d'apprentissage automatique et d'analytique.



Passez rapidement du prototype à la production.

Accélérez votre transition vers l'IA avec une solution logicielle et matérielle entièrement intégrée.



Prêt à commencer à utiliser Dell Pro Max avec GB10 ?

Dell Pro Max avec GB10 vous offre la possibilité de réaliser le prototypage, la mise à l'échelle et la protection de données sensibles de façon locale, sécurisée et rapide.

Prêt à créer une IA sans limites ?
De la périphérie à l'entreprise, tout commence avec Dell Technologies.



Copyright © 2025 Dell Inc. ou ses filiales. Tous droits réservés. Dell Technologies, Dell et les autres marques citées sont des marques commerciales de Dell Inc. ou de ses filiales. Les autres marques éventuellement citées sont la propriété de leurs détenteurs respectifs. Cette brochure est fournie à titre informatif uniquement. Dell estime que les informations figurant dans cette brochure sont exactes à la date de publication, à savoir juillet 2025. Ces informations peuvent faire l'objet de modifications sans préavis. Dell n'offre aucune garantie, expresse ou implicite, concernant cette brochure.



En savoir plus sur Dell Pro Max avec GB10



En savoir plus sur Dell AI Factory with NVIDIA



En savoir plus sur les PC Dell Pro Max