

Stations de travail mobiles Dell Pro Precision et Dell Pro Max

La marque de stations de travail numéro 1 au monde¹

Dell Technologies fournit également les PC les plus sécurisés² et faciles à gérer au monde².

1 Source : IDC Quarterly Workstation Tracker, 4e trimestre 2024

2 D'après une analyse interne réalisée par Dell en janvier 2025. Les PC professionnels les plus faciles à gérer : comparaison des fonctionnalités de gestion des systèmes des processus Dell Update, des fonctionnalités de Dell Manageability Solution et des intégrations avec des solutions de gestion tierces aux offres concurrentes (processus de mise à jour, fonctionnalités des solutions de gestion des systèmes et intégrations avec des solutions de gestion tierces).
Solution de gestion tierce : Microsoft Intune est vendue séparément.

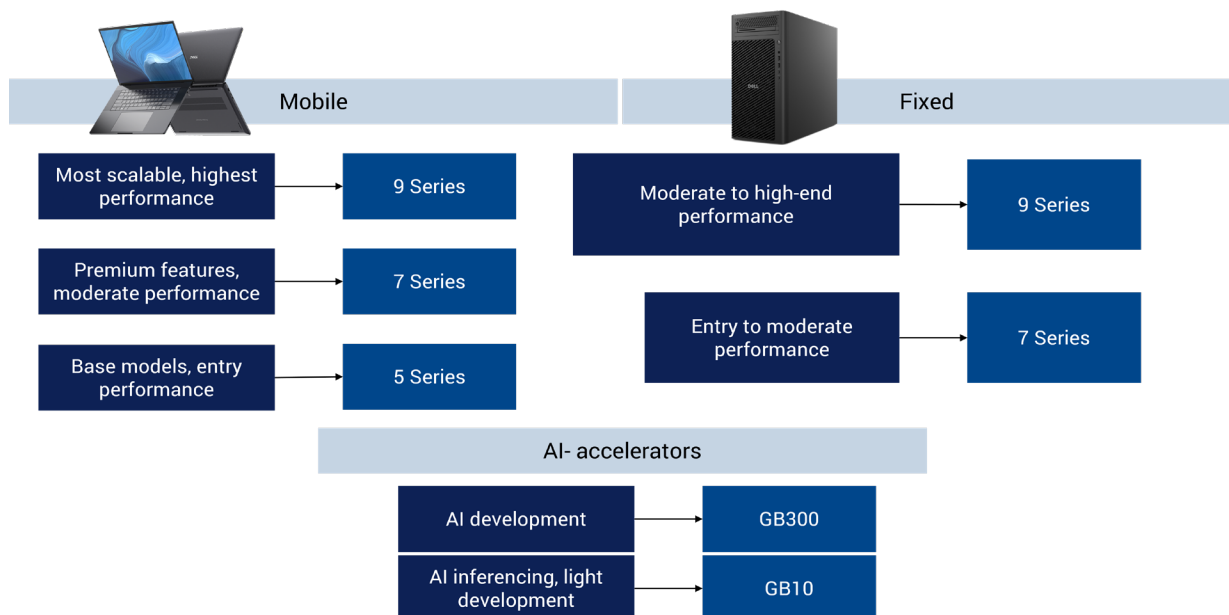
Vivez votre passion



Nouveau branding produit

Nous reclassons actuellement les stations de travail Dell Pro Max sous une nouvelle marque, Dell Pro Precision. Cette transition, lancée en janvier 2026, se poursuivra jusqu'au premier semestre 2027, période durant laquelle tous les produits adopteront la nouvelle marque. Nous vous remercions de votre patience pendant cette période et de votre fidélité vis-à-vis de Dell Technologies.

Soyez assuré que les nouveaux PC Dell Pro Precision offriront des performances inégalées, grâce à l'intégration de technologies de pointe dans tous les nouveaux produits. Pour vous aider à mieux appréhender ce nouveau branding produit, nous avons préparé ce tableau ci-dessous :



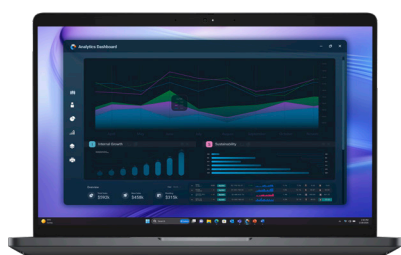
Libérez votre potentiel

Depuis plus de 25 ans, Dell Technologies offre des conceptions polyvalentes, des performances exceptionnelles et une excellente fiabilité pour vous permettre de dompter les applications les plus exigeantes. Que vous soyez un réalisateur ou un professionnel de l'animation primé, un architecte, un ingénieur à la pointe de la technologie, un expert en science des données ou un développeur spécialisé dans la réalité virtuelle, notre vaste gamme vous permet de personnaliser une solution au service de votre passion, de votre objectif et de votre expertise créative.

Pour en savoir plus, rendez-vous sur Dell.com/Dell Pro Precision

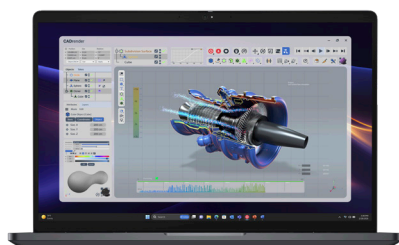
Ordinateurs portables Dell Pro Precision 14 et 16 série 5

Avec les ordinateurs portables Dell Pro Precision 14 et 16 série 5, bénéficiez d'une technologie à la hauteur de vos compétences grâce aux performances et à la fiabilité d'une station de travail abordable dans un boîtier polyvalent. Une solution incontournable pour la conception, les contenus créatifs, l'analyse financière et les utilisateurs expérimentés de Microsoft.



Ordinateur portable Dell Pro Precision 5 série 14

Bénéficiez de performances fiables et d'une mobilité exceptionnelle grâce au Dell Pro Precision 14 série 5, à destination des professionnels en déplacement. Son design fin et moderne, doté d'un nouveau capot supérieur en aluminium, et son poids de moins de 1,8 kg le rendent facile à transporter partout. À l'intérieur, les processeurs Intel Core Ultra série 3, équipés d'une NPU de 50 TOPS et d'une carte graphique intégrée Intel Arc rapide, gèrent sans peine les charges applicatives les plus exigeantes. Pour des tâches créatives et techniques avancées, vous pouvez ajouter des cartes graphiques professionnelles NVIDIA en option. Votre travail prend vie sur un écran FHD+ aux couleurs éclatantes et aux visuels nets et clairs. Vous pouvez également améliorer le travail d'équipe grâce à une caméra IR 8 MP en option, qui offre une clarté incroyable pour la collaboration.



Ordinateur portable Dell Pro Precision 5 série 16

Bénéficiez de performances fiables et d'une mobilité exceptionnelle avec le modèle Dell Pro Precision 16 série 5. Conçu pour les professionnels qui ont besoin d'un écran plus grand sans sacrifier la portabilité, cet ordinateur portable se caractérise par une conception légère de moins de 2,3 kg. À l'intérieur, les processeurs Intel Core Ultra série 3 et la carte graphique intégrée Intel Arc rapide, offrent la puissance nécessaire pour gérer vos charges applicatives quotidiennes. Pour des projets créatifs et techniques plus intensifs, vous pouvez ajouter des cartes graphiques professionnelles NVIDIA en option. L'écran QHD+ de 16 pouces aux couleurs éclatantes offre un vaste espace pour vos idées, tandis que le clavier de taille standard et le grand pavé tactile garantissent une interaction confortable et efficace. Améliorez vos réunions virtuelles et votre collaboration grâce à la caméra UPD 8 MP en option.



Dell Pro Max 16

Découvrez le Dell Pro Max 16, un ordinateur portable polyvalent et économique conçu pour les utilisateurs expérimentés et les professionnels de la création. Cette station de travail mobile offre un équilibre idéal entre performances, mobilité et prix. Il est équipé de puissants processeurs AMD Ryzen™ AI PRO série 400 avec carte graphique intégrée Radeon™ Pro, pour gérer vos tâches quotidiennes et le multitâche en toute simplicité. Pour les applications de conception plus exigeantes, vous pouvez ajouter une carte graphique NVIDIA RTX Pro 1000 en option. Le grand écran QHD+ de 16 pouces au format 16:10 vous offre plus d'espace pour vos projets. Un clavier standard avec pavé numérique et un grand pavé tactile garantissent une utilisation confortable et efficace. vec des options de connectivité avancées, notamment le Wi-Fi 7, la 5G et jusqu'à 20 heures d'autonomie.

Ordinateurs portables Dell Pro Precision 14 et 16 série 7

Laissez libre cours à votre créativité avec des performances améliorées, conçues pour impressionner par leur style et leurs capacités. Parfaites pour les utilisateurs en déplacement grâce à leur conception légère, mais robuste, elles ont été pensées pour des applications de conception, de création et d'autres logiciels standard.



Ordinateur portable Dell Pro Precision 7 série 14

Découvrez des performances exceptionnelles et un style sophistiqué avec le modèle Dell Pro Precision 14 série 7. Compact et léger, cet ordinateur portable vous offre la puissance dont vous avez besoin pour donner vie à vos idées les plus importantes, où que vous soyez. Elle est équipée de processeurs Intel Core Ultra 7 et 9 avec une NPU jusqu'à 50 TOPS, qui fonctionnent avec une carte graphique intégrée Intel Arc rapide (jusqu'à 12 cœurs Xe) pour gérer facilement les applications professionnelles exigeantes. Pour des tâches créatives et techniques de niveau supérieur, vous pouvez ajouter une carte graphique NVIDIA RTX Pro 2000 en option. Votre travail sera mis en valeur sur le superbe écran QHD+ Tandem OLED. Le clavier sans treillis et le pavé tactile haptique en verre offrent une expérience utilisateur confortable et réactive. Vous pouvez également améliorer la collaboration grâce à une caméra 8 MP en option et à une connectivité avancée, notamment Thunderbolt et un lecteur de carte Micro-SD.

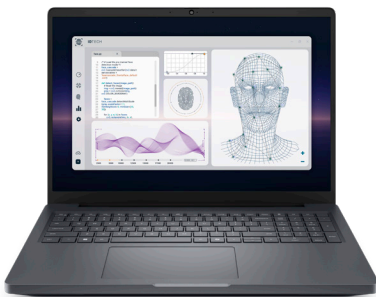


Ordinateur portable Dell Pro Precision 7 série 16

Découvrez une performance exceptionnelle et une mobilité premium avec le Dell Pro Precision 16 série 7. Conçue pour les professionnels qui ont besoin d'un écran plus grand et de performances puissantes. Compact et léger, cet ordinateur portable est équipé de processeurs Intel Core Ultra série 3 avec une NPY jusqu'à 50 TOPS et une carte graphique intégrée Intel Arc Pro 12 Xe, vous offrant ainsi la puissance nécessaire pour gérer vos charges applicatives quotidiennes. Pour des projets créatifs et de design plus intensifs, vous pouvez ajouter des cartes graphiques professionnelles RTX PRO 3000 en option. Le superbe écran OLED Tandem UHD+ de 16 pouces offre un vaste espace pour donner vie à vos idées, tandis que le clavier sans treillis et le pavé tactile haptique en verre garantissent une interaction confortable et efficace. Vous pouvez optimiser le travail d'équipe grâce à une caméra 8 MP en option et à des fonctionnalités de connectivité avancées.

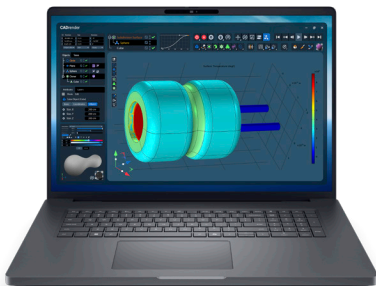
Dell Pro Max 16 et 18 Plus

Mettez la puissance au service de votre objectif avec une fiabilité et des performances mobiles ultraévolutives pour alimenter des jeux de données volumineux, des analyses et des simulations de conception, des rendus et même des projets VR et IA. Ces appareils sont parfaits pour des applications dans les domaines de l'énergie, des services de santé, de l'ingénierie et de la création.



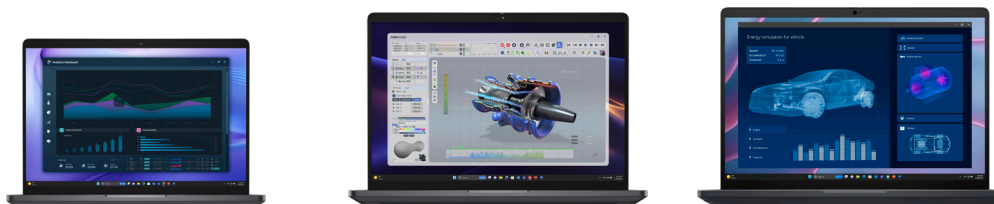
Dell Pro Max 16 Plus

Abordez vos projets les plus exigeants en toute simplicité. Équipé de processeurs Intel Core Ultra (HX), de la carte graphique NVIDIA RTX PRO™ 5000 Blackwell (24 Go) ou encore de la nouvelle NPU séparée Qualcomm AI 100 et d'une mémoire CAMM2 de 128 Go, cet ordinateur portable redéfinit la puissance. Gérez des workflows complexes et des jeux de données volumineux avec 12 To de stockage et une prise en charge RAID. Thunderbolt 5 et un système de refroidissement avancé vous permettent de repousser les limites sans surchauffe ni retard. Profitez de visuels inégalés avec un écran Tandem OLED UHD de 16" époustoufflant, offrant une résolution 4K, un taux d'actualisation de 120 Hz et la technologie VESA HDR-1000 TrueBlack. Naviguez sans effort avec un clavier de taille standard et un grand pavé tactile. De plus, grâce à une webcam RVB + IR 8 MP et au son MaxxAudio Pro, la collaboration virtuelle est d'une clarté exceptionnelle.

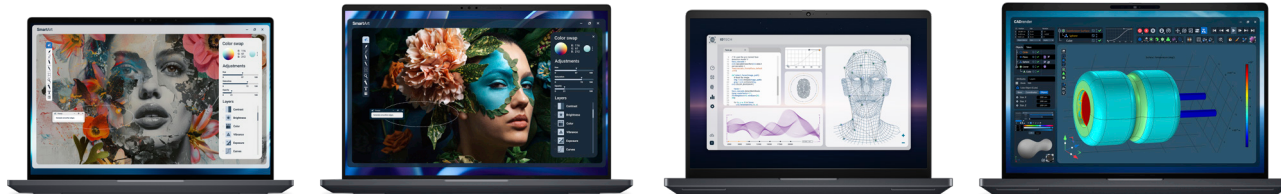


Dell Pro Max 18 Plus

Le Pro Max 18 Plus est conçu pour les utilisateurs exigeants qui ne veulent pas faire de compromis sur la puissance. Son processeur Intel Core Ultra (HX) hautes performances, associé à une carte graphique intégrée, vous garantit une productivité optimale. Soutenu par une carte graphique NVIDIA RTX PRO 5000 Blackwell et une énorme capacité de mémoire de 24 Go, cet ordinateur portable est conçu pour gérer les applications métiers et les charges applicatives d'IA en toute simplicité. Avec une prise en charge allant jusqu'à 128 Go de mémoire CAMM2 et 16 To de stockage (ainsi que des options RAID), il y a suffisamment d'espace pour le multitâche et le stockage de vos projets volumineux. Équipé d'un incroyable écran 18 pouces, cet ordinateur portable propose une résolution QHD époustoufflante avec une luminosité de 500 cd/m² pour proposer des visuels exceptionnels qui donnent vie à votre travail. Son généreux rapport écran/boîtier de 88 % optimise votre espace de visualisation tout en conservant une conception moderne.



	PRO PRECISION 14 5	PRO PRECISION 16 5	PRO MAX 16
DESCRIPTIONS	PC performant, compact et léger de 14" pour les utilisateurs expérimentés et les applications de conception légères	PC hautes performances 16" abordable et léger pour les spécialistes du secteur	PC hautes performances 16" abordable et léger pour les utilisateurs avancés
CAS D'UTILISATION RECOMMANDÉS	Idéal pour les utilisateurs d'applications métiers avancées, l'inférence de l'IA et la conception légère. Exemples d'utilisation : Professionnels du savoir, photographes, graphistes	Idéal pour les utilisateurs d'applications métiers avancées, l'inférence de l'IA et la conception légère. Exemples d'utilisation : Professionnels du savoir, photographes, graphistes	Idéale pour la conception graphique, l'animation, le montage vidéo et la retouche de photos, la CAO légère et la FAO Exemples d'utilisation : Architectes, ingénieurs, monteurs vidéo, professionnels de l'animation, photographes, concepteurs graphiques
PROCESSEUR (MAX.)	Processeur Intel® Core™ Ultra 9 série 3 386H	Processeur Intel® Core™ Ultra 9 série 3 386H	AMD Ryzen AI 9 HX PRO 475 avec technologies PRO
CARTE GRAPHIQUE (MAX.)	NVIDIA RTX PRO™ 500-Blackwell (6 Go)	NVIDIA RTX PRO™ 2000-Blackwell (8 Go)	NVIDIA RTX™ PRO 1000-Blackwell (8 Go)
MÉMOIRE (MAX.)	64 Go, LPCAMM2 LPDDR5X 8533 MT/s, non ECC*	64 Go, LPDDR5x 8533 MT/s, non ECC*	64 Go, LPDDR5x 8 000 MT/s, non ECC*
STOCKAGE (MAX.)	2 To, Gen 5	4 To, Gen 5	4 To, Gen 5
ÉCRAN (MAX.)	14" 16:10 QHD+ non tactile ou FHD+ avec technologie tactile en option	16" 16:10 QHD+ non tactile ou FHD+ avec technologie tactile en option	16" QHD+ non tactile ou FHD+ avec technologie tactile en option
CAMÉRA (MAX.)	Webcam infrarouge 8 MP*	Webcam infrarouge 8 MP*	Webcam infrarouge 8 MP*
LARGEUR	313 mm (12,32 po.)	358 mm (14,09 po.)	358 mm (14,09 po.)
PROFONDEUR	227,30 mm (8,95 po.)	256 mm (10,08 po.)	256 mm (10,08 po.)
HAUTEUR	Arrière : 18,33 mm (0,72 po) Max : 23,65 mm (0,93 po) Avant : 13,97 mm (0,55 po)	Arrière : 18,36 mm (0,72 po) Max : 24,7 mm (0,97 po) Avant : 13,78 mm (0,54 po)	Arrière : 19,08 mm (0,75 po) Max : Avant : 15,08 mm (0,59 po)
POIDS DE DÉPART	1,80 kg (3,98 lb)	2,16 kg (4,77 lb)	2,10 kg (4,63 lb)
BATTERIE (MAX.)	4 cellules, 72 Wh	6 cellules, 96 Wh	6 cellules, 96 Wh

**PRO PRECISION 14 7****PRO PRECISION 16 7****PRO MAX 16 PLUS****PRO MAX 18 PLUS****DESCRIPTIONS**

La station de travail mobile 14" la plus compacte au monde offre des performances incroyables

La station de travail 16" la plus compacte au monde offrant évolutivité et performances

Notre PC haute performance 16" le plus évolutif offre une puissance et une expérience utilisateur exceptionnelles

Notre station de travail 18" la plus évolutive, offre la plus grande taille d'écran et des performances exceptionnelles pour vos modèles complexes

CAS D'UTILISATION RECOMMANDÉS

Idéale pour la conception graphique, l'animation, le montage vidéo et la retouche de photos, la CAO et la FAO

Exemples d'utilisation :
Architectes, ingénieurs, monteurs vidéo, professionnels de l'animation, photographes, concepteurs graphiques

Idéale pour la conception graphique, l'animation, le montage vidéo et la retouche de photos, la CAO légère et la FAO

Exemples d'utilisation :
Architectes, ingénieurs, monteurs vidéo, professionnels de l'animation, photographes, concepteurs graphiques

Idéale pour les applications de VR/AR et d'IA, IAO et d'autres applications complexes

Exemples d'utilisation :
Ingénieurs, créateurs, géophysiciens, développeurs gaming, chercheurs, professionnels de l'animation, concepteurs graphiques et utilisateurs d'applications de calcul intensif

Idéale pour les applications d'IA, l'IAO et d'autres applications complexes

Exemples d'utilisation :
Ingénieurs, créateurs, géophysiciens, développeurs gaming, chercheurs, professionnels de l'animation, concepteurs graphiques et utilisateurs d'applications de graphisme et de calcul intensif

PROCESSEUR (MAX.)

Intel® Core™ Ultra 9 série 3 386H vPro® Enterprise, NPU 50 TOPS,

Intel® Core™ Ultra 9 série 3 386H vPro® Enterprise, NPU 50 TOPS,

Intel® Core™ Ultra 9 285HX, NPU 13 TOPS

Intel® Core™ Ultra 9 285HX, NPU 13 TOPS

CARTE GRAPHIQUE (MAX.)

NVIDIA RTX™ PRO 2000-Blackwell (8 Go)

NVIDIA RTX™ PRO 3000 Blackwell (12 Go)

NVIDIA RTX™ PRO 5000 Blackwell (24 Go)

NVIDIA® RTX™ PRO™ 5000 Blackwell (24 Go)

MÉMOIRE (MAX.)

64 Go, LPCAMM2 LPDDR5X 8 533 MT/s, non ECC*

64 Go (intégré), LPDDR5x 8 533 MT/s, non ECC*

La vitesse de la mémoire CAMM de 256 Go est de 5 200 MT. La mémoire CAMM2 de 64 Go et 128 Go est à 6 400 MT/s ou la mémoire DDR5, de 96 Go est à 6 400 MT/s, CSoDIMM

La vitesse de la mémoire CAMM de 256 Go est de 5 200 MT. La mémoire CAMM2 de 64 Go et 128 Go est à 6 400 MT/s ou la mémoire DDR5, de 96 Go est à 6 400 MT/s, CSoDIMM

STOCKAGE (MAX.)

4 To, Gen 5

8 To, Gen 5

12 To, Gen 4

16 To, Gen 4

ÉCRAN (MAX.)

14" 4K UHD+, 60 Hz taux d'actualisation variable (VRR), Tandem OLED, certifié VESA DisplayHDR™ True Black 500, technologie tactile en option

16" 4K UHD+, 120 Hz taux d'actualisation variable (VRR), Tandem OLED, certifié VESA DisplayHDR™ True Black 1000, technologie tactile en option

16" tactile, UHD+, 120 Hz, OLED, à faible émission de lumière bleue, certifié VESA HDR TrueBlack 1000

18" QHD+, 120 Hz, grand angle de vue, à faible lumière bleue, non tactile

CAMÉRA (MAX.)

Webcam 8 MP RVB + infrarouge

Webcam 8 MP RVB + infrarouge

Webcam RVB HDR + infrarouge, 8 MP, 30 ips

Webcam RVB HDR + infrarouge, 8 MP, 30 ips

LARGEUR

310,60 mm (12,23 po.)

353,80 mm (13,93 po.)

360 mm (14,17 po.)

402 mm (15,83 po.)

PROFONDEUR

212,45 mm (8,36 po.)

240,28 mm (9,46 po.)

258,60 mm (10,18 po.)

279,95 mm (11,02 po.)

HAUTEUR

Arrière : 18,91 mm (0,74 po)
Max : 19,72 mm (0,78 po)
Avant : 18,91 mm (0,74 po)

Arrière : 20,24 mm (0,80 po)
Max : 21,05 mm (0,83 po)
Avant : 20,24 mm (0,80 po)

Avant : 17,34 mm (0,68 po)
Max : entrée 29,4 mm (1,16 po)
Arrière : 18,97 mm (0,75 po)

Avant : 17,92 mm (0,71 po)
Max : entrée 30,2 mm (1,19 po)
Arrière : 19,56 mm (0,77 po)

POIDS PONDÉRATION

1,59 kg (3,51 lb)

2,17 kg (4,78 lb)

2,55 kg (5,63 lb)

3,25 kg (7,17 lb)

BATTERIE (MAX.)

4 cellules, 72 Wh

6 cellules, 96 Wh

6 cellules, 96 Wh

6 cellules, 96 Wh



Dell Pro Precision et Pro Max
offrent des performances
mobiles optimales lorsque
vous en avez le plus besoin,
où que vous soyez.