



Dell ThinOS

Les clients légers les plus sécurisés avec Dell ThinOS¹

Clients légers Dell avec ThinOS

Conçu pour s'intégrer à votre espace de travail virtuel

Le système ThinOS exclusif de Dell est le système d'exploitation client léger le plus sécurisé¹ qui offre une expérience utilisateur riche avec les tout derniers protocoles de virtualisation des postes de travail hautes performances et prend en charge des solutions de communications unifiées populaires pour assurer aux utilisateurs une productivité optimale.

Sécurisé dès la conception

Aucune donnée sensible ni information personnelle exposée sur l'appareil local. Grâce à une architecture fermée, un renforcement de la protection système pour limiter les surfaces d'attaque, des API non publiées, des données chiffrées et des fichiers exclusivement packagés par Dell, ThinOS est immunisé contre les virus et les logiciels malveillants.

Convivialité

Dell ThinOS est prêt à être déployé dans les principaux espaces de travail virtuels avec un ensemble complet de logiciels Dell et de composants technologiques partenaires. Le nouveau mode ordinateur de bureau moderne et l'optimisation des outils de collaboration à la demande améliorent l'expérience utilisateur.

Expertise de bout en bout

Dell Technologies est votre partenaire technologique pour travailler et innover partout. Nous disposons de l'expertise de bout en bout et pouvons fournir tous les composants VDI, du datacenter au point de terminaison, y compris un ensemble complet de solutions de clients légers modernes et hautes performances.

Gestion moderne

Déploiement sans effort, configuration et surveillance dynamiques des appareils pour une gestion moderne à tout moment et en tout lieu depuis le Cloud.

Expérience utilisateur optimisée

Gagnez en productivité avec les nouvelles options de navigateur pour l'accès DaaS et SaaS et un mode ordinateur de bureau moderne doté d'une barre des tâches intuitive pour le contrôle des sessions. L'optimisation intégrée des outils de collaboration, la prise en charge des nouveaux types d'appareils et des périphériques validés offrent une productivité et une sécurité adaptées aux besoins des utilisateurs.

Écosystème riche

Choisissez une solution de clients légers disponible en version ordinateur portable, tout-en-un ou de bureau, pour une fiabilité et une praticité optimales. Installez ThinOS sur des PC et des clients légers nouveaux ou existants¹⁴ pour créer un environnement sécurisé, homogène et entièrement géré.

Instantanément opérationnel

La solution Wyse Management Suite Pro sur le Cloud public permet de configurer, de surveiller et de gérer de manière centralisée les points de terminaison Dell et offre une capacité évolutive d'un à plusieurs centaines de milliers d'appareils pour répondre à tous les niveaux de déploiement.

Support logiciel

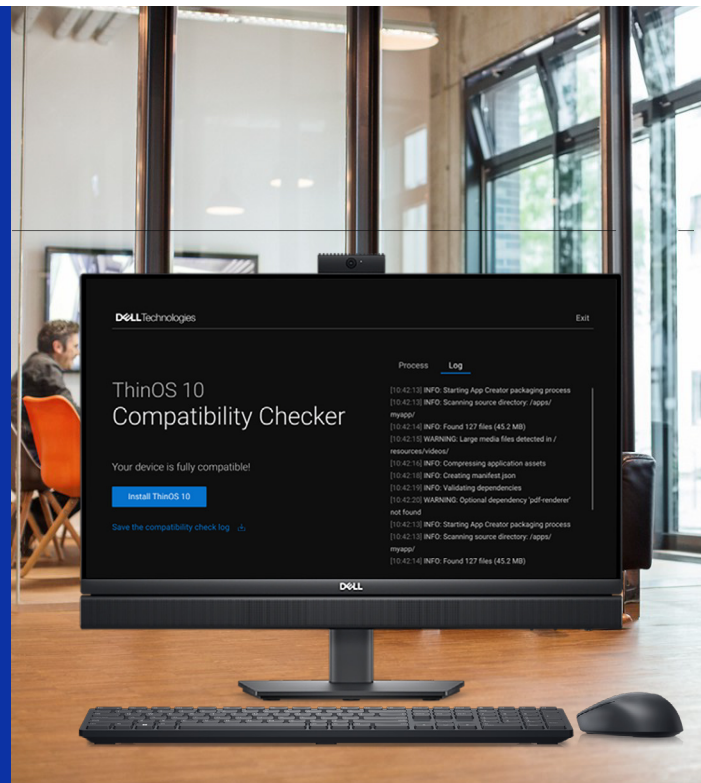
Gagnez en efficacité grâce au support logiciel¹⁷ pour votre solution complète de clients légers Dell¹⁸. Obtenez de l'aide pour la configuration ou le dépannage lorsque vous installez Dell ThinOS sur des appareils de marque autre que Dell¹⁹.



ThinOS 10

Une compatibilité étendue, une sécurité toujours aussi fiable

Choisissez votre appareil¹⁴, installez vos applications¹⁶ et accédez à l'espace de travail virtuel qui vous convient.



Faites passer ThinOS à la vitesse supérieure. Installez-le sur des PC et des clients légers nouveaux ou existants¹⁵ pour créer un environnement sécurisé, homogène et entièrement géré. Personnalisez votre configuration avec des composants logiciels¹⁶ adaptés aux besoins de votre entreprise et accédez facilement aux applications DaaS et Web grâce à de nouvelles options de navigateur.

Améliorez l'efficacité à grande échelle avec Dell ThinOS

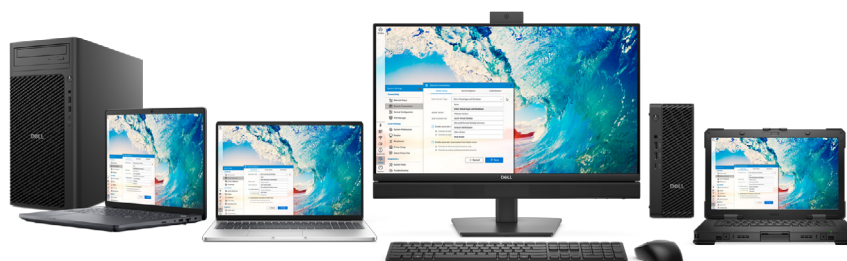
Que vous deviez intégrer des appareils à votre parc suite à une fusion, traiter des cas d'utilisation spécifiques ou adapter des déploiements aux besoins de votre entreprise, ThinOS vous permet de vous adapter rapidement, en toute sécurité et avec un contrôle total. Logiciel de points de terminaison entièrement géré, prêt pour le Cloud, Dell ThinOS est conçu pour optimiser l'efficacité de vos espaces de travail virtuels.

Déployez les applications¹⁶ dont vous avez besoin, au moment voulu

Vous avez besoin du courtier de connexion client le plus récent ou d'un agent de télémétrie spécifique ? Créez un package avec des applications Linux tierces⁵ à l'aide de l'outil App Builder et déployez-les avec Wyse Management Suite.

- Flexibilité rationalisée
- Délai de mise en service plus rapide
- Maintien d'un contrôle renforcé de la sécurité et de la stabilité

► [Découvrez comment Dell ThinOS optimise la valeur pour votre entreprise](#)



Mise à niveau vers Dell ThinOS 10

Renforcez la sécurité, enrichissez l'expérience utilisateur et simplifiez la gestion au quotidien avec ce logiciel client léger moderne et sécurisé.



Mettez à niveau vos clients légers éligibles vers ThinOS 10 et profitez d'une architecture modernisée conforme aux normes du secteur offrant davantage de flexibilité, une extensibilité améliorée et une prise en charge plus rapide des applications tierces. De nouvelles options de navigateur professionnel permettent d'accéder aux environnements virtuels modernes, y compris les solutions Desktop as-a-Service. L'intégration étroite avec Wyse Management Suite garantit une transition fluide avec un déploiement et une gestion facilités.

Découvrez les 5 principales raisons de passer à Dell ThinOS 10

1. Le système d'exploitation de client léger le plus sécurisé*
2. Expérience utilisateur fluide et réactive pour optimiser la productivité
3. Options de navigateur sécurisé pour un accès facile aux applications modernes
4. Flexibilité évolutive pour les appareils et les options logicielles
5. Gestion IT simplifiée pour une efficacité maximale

Avec l'appui de votre partenaire technologique de confiance, qui vous apporte toute son expertise en matière de clients légers.

► [En savoir plus sur la mise à niveau vers ThinOS 10 >](#)

Solutions de clients légers Dell éligibles à la mise à niveau vers Dell ThinOS 10*

Desktop	Ordinateurs portables
Client léger OptiPlex 3000	Latitude 3440
OptiPlex All-in-One (ID de génération 7410 et 7420)	Latitude 5440
Client léger Wyse 5070	Latitude 5450
Client léger tout-en-un Wyse 5470	Client léger mobile Wyse 5470

* L'appareil doit être configuré avec un eMMC ou un SSD de 32 Go et 4 Go de RAM. Pour connaître tous les détails, consultez la documentation technique publiée sur le site www.dell.com/support

Le système d'exploitation pour client léger le plus sécurisé¹ grâce au mode Appliance

Les solutions de clients légers dotées de Dell ThinOS sont des points de terminaison VDI optimisés, spécialement conçus pour fournir un accès sécurisé et simplifié aux postes de travail virtualisés et aux environnements Desktop-as-a-Service, tout en offrant une gestion IT moderne.

Minimisez la surface d'attaque et gardez l'esprit tranquille avec ThinOS, le système d'exploitation Dell exclusif pour client léger le plus sûr¹, spécialement conçu pour les espaces de travail virtuels.

Protection assurée dès le premier démarrage

Le client léger exclusif Dell est conçu dès le départ pour être sécurisé et réduire les risques. Il protège les postes de travail virtuels et les sessions Desktop-as-a-Service.

Gestion sécurisée

Le contrôle centralisé granulaire de Wyse Management Suite permet d'appliquer les politiques de sécurité, de configurer les paramètres de conformité des appareils et de gérer le BIOS.

Sécurisez les informations d'identification des utilisateurs finaux

Stocker les informations d'identification des utilisateurs dans la RAM permet de protéger les appareils contre les logiciels malveillants et de les effacer au redémarrage, ce qui réduit le risque d'accès non autorisé.

Point de terminaison de confiance

prise en charge des méthodes d'authentification courantes, des normes de conformité et des informations non persistantes pour protéger les données des sessions et se connecter en toute confiance, partout.

Architecture fermée

Aucune donnée sensible ni information personnelle n'est exposée sur l'appareil local. Le renforcement de la protection système pour limiter les surfaces d'attaque, les API non publiées, les données chiffrées et les fichiers exclusivement packagés par Dell permet de résister aux virus et aux logiciels malveillants.

Communications sécurisées

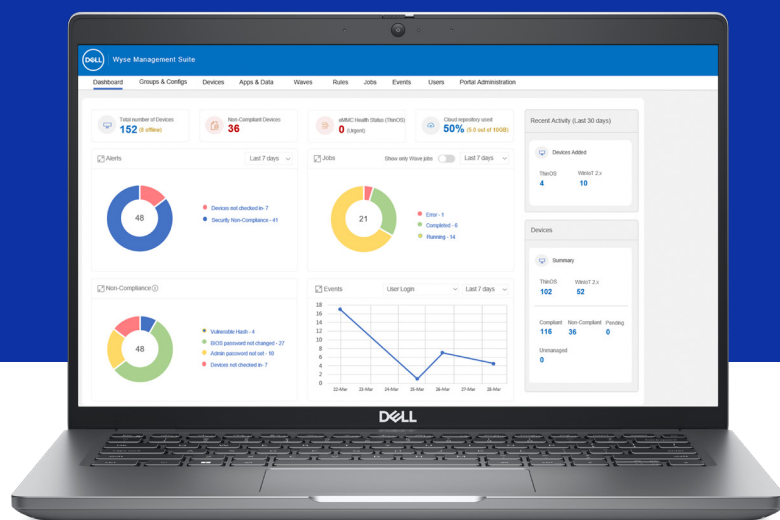
ThinOS garantit des communications sécurisées en prenant en charge les connexions SSL pour tous les protocoles broker et les méthodes avancées de chiffrement pour un accès sécurisé aux réseaux d'entreprise filaires et sans fil.

► Cliquez ici pour lire la présentation des avantages de Dell ThinOS en matière de sécurité

Opérations IT simplifiées

Wyse Management Suite est une solution Cloud hybride flexible qui permet de configurer, de surveiller, de gérer et d'optimiser de façon centralisée les solutions de clients légers Dell, à tout moment et en tout lieu.

Wyse Management Suite est idéale pour les petites entreprises, les grandes entreprises et les entreprises de taille intermédiaire. Notre solution se décline en plusieurs versions pour répondre à tous les niveaux de déploiement.



Approche axée
sur le Cloud



Accès au
navigateur Web



Évolutivité et haute
disponibilité



Automatisation et
création de rapports



Administration de
niveau entreprise

Version Pro

Solution de gestion Cloud hybride efficace. Abonnement annuel par poste avec la possibilité d'un déploiement sur site, dans le Cloud public ou une combinaison des deux via l'allocation de licences flottantes entre les Clouds privés et publics.

[Essai gratuit](#)

La solution Wyse Management Suite Pro intègre le service Dell ProSupport³ for Software, accessible 24x7, qui vous permet de contacter des experts technologiques implantés dans votre zone géographique. Leur mission : résoudre les problèmes critiques dès qu'ils se présentent, pour vous aider à concentrer tous vos efforts sur les tâches stratégiques qui font avancer votre entreprise.

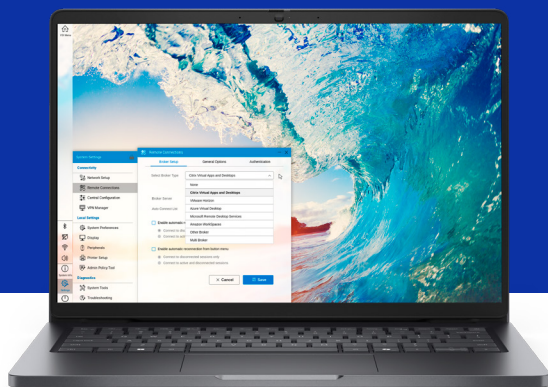
Version standard

Téléchargement gratuit. Améliorez votre productivité et bénéficiez d'un déploiement et d'une maintenance rationalisés avec un outil de gestion sur site gratuit pour les déploiements à petite échelle.

[Demander une licence gratuite de 1 an](#)

Une expérience plus productive et collaborative

Avec un accès instantané, une navigation sécurisée et une collaboration en temps réel, Dell ThinOS offre aux utilisateurs un environnement de travail fluide et réactif.



Productivité accrue avec le mode ordinateur de bureau moderne ThinOS

Le mode ordinateur de bureau moderne ThinOS redéfinit l'efficacité avec une interface utilisateur propriétaire élégante conçue pour une gestion sans effort de l'espace de travail virtuel. Intuitive, la barre des tâches rationalise les contrôles des sessions et facilite l'accès aux paramètres de l'appareil, offrant ainsi une expérience conviviale et hautement productive adaptée aux workflows modernes.

► Cliquez ici pour regarder la démo interactive de ThinOS

Compatible avec les environnements VDI, DaaS et SaaS

Dell ThinOS est spécialement conçu pour offrir une expérience utilisateur fluide et hautes performances sur l'ensemble des infrastructures de bureau virtuel. Avec la prise en charge immédiate de Citrix®, Microsoft®, Omnisia® et Amazon WorkSpaces, les utilisateurs peuvent être opérationnels instantanément. Accès rapide et sécurisé aux applications modernes grâce à des options de navigateur sécurisées, conçues pour optimiser la productivité tout en maintenant une sécurité de niveau entreprise et en réduisant la pression sur les ressources centrales.

► Cliquez ici pour regarder la démo interactive de ThinOS

Expérience utilisateur collaborative

Libérez le potentiel de vos équipes modernes avec une collaboration fluide en temps réel par le biais de solutions de communications unifiées. Dell ThinOS décharge efficacement le serveur VDI du traitement multimédia, permettant ainsi une diffusion multimédia point à point et une utilisation des ressources optimisées. Résultats : des performances plus fluides, une réduction de la charge du serveur et une amélioration de l'expérience utilisateur.

► En savoir plus sur l'optimisation des communications unifiées pour VDI avec les clients légers Dell

Complétez votre configuration avec des périphériques testés et validés, conçus pour fonctionner ensemble en toute fluidité et améliorer la productivité.

Découvrez la famille

Choisissez une solution de clients légers Dell pour une fiabilité et une praticité optimales et un support unique 24x7 pour l'ensemble de la solution



Client léger OptiPlex 3000

Le client léger OptiPlex 3000 offre une expérience informatique silencieuse et durable. Il accepte jusqu'à trois écrans 4K, ce qui facilite le travail multitâche. Les processeurs Intel® quatre cœurs assurent un accès instantané et transparent aux espaces de travail numériques et virtuels. Vous pouvez en outre configurer votre environnement de travail avec davantage de flexibilité grâce à une toute nouvelle gamme de supports de montage.

► [voir la démo à 360° du produit >](#)



Dell Pro 24 tout-en-un (35 W) QC24251⁴

Un ordinateur de bureau tout-en-un 24" avec des fonctionnalités de collaboration intelligentes, les tout derniers processeurs Intel® Core™ i5 et des options de socle ergonomiques. Avec les écrans tactiles et non tactiles Full HD 24", vous bénéficiez d'images et de vidéos d'une pureté cristalline. Avec l'écran non tactile certifié TUV à faibles émissions de lumière bleue, vous pouvez travailler confortablement avec moins de fatigue oculaire.

► [voir la démo à 360° du produit >](#)



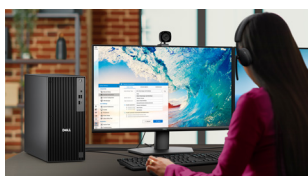
Ordinateur portable Dell Pro 14 PC14250⁵

Une conception moderne et des fonctionnalités de productivité essentielles haut de gamme pour chaque entreprise. L'écran Full HD 14", la prise en charge intégrée des communications unifiées et les nombreuses options de connectivité optimisent la productivité des utilisateurs, leur permettant de collaborer plus rapidement et plus intelligemment.

► [voir la démo à 360° du produit >](#)

Étendez la sécurité inégalée de ThinOS sur votre parc d'appareils hétérogènes¹⁵

Plus de flexibilité, un contrôle total, une efficacité renforcée



Dell Pro

Les ordinateurs de bureau et les ordinateurs portables professionnels offrent le juste équilibre entre performances, élégance et forte implication dans le développement durable.



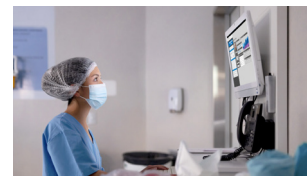
Dell Pro Max

Les performances haut de gamme évolutives de ce PC boostent vos applications et charges applicatives exigeantes en matière de calcul et de graphisme. Choisissez parmi plusieurs formats : compacts, tours et ordinateurs portables.



Dell Pro Rugged

Conçu dans un souci de durabilité et testé pour une productivité optimale sur le terrain ou au bureau.



Plateformes tierces

Prenez en charge vos cas d'utilisation uniques et choisissez la cohérence, même dans un parc d'appareils hétérogènes.

► [Découvrir les différentes options](#)

FONCTIONNALITÉ

CARACTÉRISTIQUES TECHNIQUES

SYSTÈME D'EXPLOITATION

Dell ThinOS 9 (version 2508)

Dell ThinOS 10 (version 2508)

OPTIONS D'IMPLÉMENTATION

- Solutions de clients légers Dell préconfigurées avec ThinOS 9 (installation en usine)
- Mettre à niveau les clients légers existants, exécutant Dell ThinOS 8.x et répondant à la configuration requise

- Solutions de clients légers Dell préconfigurées avec ThinOS 10 (installation en usine)
- Mettre à niveau les clients légers existants, exécutant Dell ThinOS 9.x et répondant à la configuration requise
- Convertir un appareil Dell ou de marque autre que Dell éligible (installation par le client)

SOLUTIONS DE CLIENTS LÉGERS DELL (INSTALLATION EN USINE)⁷

- Client léger OptiPlex 3000

- Client léger OptiPlex 3000
- Dell Pro 24 tout-en-un (35 W) QC24251
- Ordinateur portable Dell Pro 14 - PC14250

APPAREILS PRIS EN CHARGE (INSTALLATION PAR LE CLIENT OU MISE À NIVEAU LOGICIELLE)^{7,14}

- Client léger OptiPlex 3000
- OptiPlex All-in-One (ID de génération 7420, ID de génération 7410)
- Latitude 3440
- Latitude 5440
- Latitude 5450
- Latitude 3420¹²
- OptiPlex 5400 All-in-One¹²
- Client léger Wyse 5070
- Client léger étendu Wyse 5070
- Client léger tout-en-un Wyse 5470
- Wyse 5470 mobile

- Systèmes Dell Pro et Dell Pro Max préconfigurés avec Ubuntu 24.04 pour les clients managés, pour installation par le client (nécessite ThinOS version 10 build 2508 ou ultérieur, WMS Pro et des licences d'abonnement)
- Les solutions de clients légers Dell avec ThinOS 9.x peuvent être mises à niveau vers ThinOS 10 sans frais supplémentaires
- Autres appareils x86 Dell ou de marque autre que Dell éligibles.

Pour en savoir plus sur les plateformes et configurations prises en charge, voir la liste de compatibilité et le guide de migration disponibles sur dell.com/support.

OPTION DE NAVIGATEUR LOCAL

Chrome (package en option)
Firefox (package en option)

PRISE EN CHARGE DE L'ENVIRONNEMENT VIRTUEL

- Amazon WorkSpaces (via Amazon DCV) ou PCoIP en option (nécessite une licence d'activation ThinOS gérée par Wyse Management Suite Pro)
- Citrix Virtual Apps and Desktops™ (anciennement XenDesktop/XenApp)
- Citrix Workspace™
- Microsoft® Windows Terminal Server
- Microsoft® Azure
- Microsoft® Azure Virtual Desktops y compris la prise en charge de Windows 365
- Omnisia Horizon® (anciennement VMware)
- Prise en charge en option de HP Anywhere Access avec PCoIP (nécessite une licence d'activation ThinOS gérée par Wyse Management suite Pro)

Amazon WorkSpaces (via Amazon DCV)
Citrix Virtual Apps and Desktops™ (anciennement XenDesktop/XenApp)
Citrix Workspace™
Microsoft® Windows Terminal Server
Microsoft® Azure
Microsoft® Azure Virtual Desktops y compris la prise en charge de Windows 365
Omnissia Horizon® (anciennement VMware)

OMNISSA HORIZON (ANCIENNEMENT VMWARE)

Client Omnisia Horizon
Blast extreme/H.264
Blast UDP/BEAT
Paramètres de l'état du réseau Blast
Haute précision des couleurs Blast
Prise en charge audio-véo en temps réel
Optimisation de Microsoft Teams et SfB
Redirection USB
Authentification SecureID
Authentification par carte à puce
Prise en charge de PCoIP
Souris relative PCoIP
TWIN
Prise en charge de Unified Access Gateway avec authentification par certificat des appareils
Authentification SAML (fournisseur d'identités tiers)

Client Omnisia Horizon
Blast extreme/H.264
Blast UDP/BEAT
Paramètres de l'état du réseau Blast
Haute précision des couleurs Blast
Prise en charge audio-véo en temps réel
Optimisation de Microsoft Teams et SfB
Redirection USB
Authentification SecureID
Authentification par carte à puce
Prise en charge de PCoIP
Souris relative PCoIP
TWIN
Prise en charge de Unified Access Gateway avec authentification par certificat des appareils
Authentification SAML (fournisseur d'identités tiers)

CLIENT CITRIX

Application Citrix Workspace
Authentification StoreFront native
HDX MediaStream
HDX multflux
HDX Plug-n-Play
HDX 3D, HDX 3D Pro
Pack d'optimisation HDX en temps réel (Skype Entreprise)
Optimisation VDI de Microsoft Teams
Intégration transparente de Windows
Prise en charge de Citrix Access Gateway et Citrix Secure Gateway (authentification directe LDAP ou RSA)
-Redémarrage de l'ordinateur de bureau (XenDesktop)
Prélancement et persistance de session
Optimisation du dessin 2D
Itinérance de la session utilisateur
Audio UDP
Estimation de la bande passante
Rotation du moniteur et bureau en forme de L
Écho de texte local (clic latence zéro)
Authentification par carte à puce/carte de proximité et redirection
Redirection du contenu du navigateur (BCR)
Transport adaptatif des données (EDT)
Barre d'outils mode Espace de travail et vue Poste de travail
Prise en charge de SAML/Azure AD
Prise en charge de la protection des applications en mode natif Citrix

Application Citrix Workspace
Authentification StoreFront native
HDX MediaStream
HDX multflux
HDX Plug-n-Play
HDX 3D, HDX 3D Pro
Pack d'optimisation HDX en temps réel (Skype Entreprise)
Optimisation VDI de Microsoft Teams
Intégration transparente de Windows
Prise en charge de Citrix Access Gateway et Citrix Secure Gateway (authentification directe LDAP ou RSA)
-Redémarrage de l'ordinateur de bureau (XenDesktop)
Prélancement et persistance de session
Optimisation du dessin 2D
Itinérance de la session utilisateur
Audio UDP
Estimation de la bande passante
Rotation du moniteur et bureau en forme de L
Écho de texte local (clic latence zéro)
Authentification par carte à puce/carte de proximité et redirection
Redirection du contenu du navigateur (BCR)
Transport adaptatif des données (EDT)
Barre d'outils mode Espace de travail et vue Poste de travail
Prise en charge de SAML/Azure AD
Prise en charge de la protection des applications en mode natif Citrix

FONCTIONNALITÉ

CARACTÉRISTIQUES TECHNIQUES

SYSTÈME D'EXPLOITATION

Dell ThinOS 9 (version 2508)

Dell ThinOS 10 (version 2508)

CLIENT COMPATIBLE MICROSOFT

Client Microsoft Azure Virtual Desktop
Application Desktop Remote (immersive)
PC Cloud Windows 365
Point de contact unique
Entrée/Sortie audio
Mappage de disques USB
Texte et objet du Presse-papiers
Prise en charge de plusieurs écrans
Décodage H.264 sans AVC-444
Mappage des imprimantes locales
NLA
Imprivata
Optimisation VDI de Microsoft Teams
Optimisation de Zoom en environnement VDI

Client Microsoft Azure Virtual Desktop
Application Desktop Remote (immersive)
PC Cloud Windows 365
Point de contact unique
Entrée/Sortie audio
Mappage de disques USB
Texte et objet du Presse-papiers
Prise en charge de plusieurs écrans
Décodage H.264 sans AVC-444
Mappage des imprimantes locales
NLA
Imprivata
Optimisation VDI de Microsoft Teams
Optimisation de Zoom en environnement VDI

OPTIMISATION DES COMMUNICATIONS UNIFIÉES

- Optimisation VDI Microsoft Teams (pour Microsoft Azure Virtual Desktop, Citrix et Omnisia)
- Optimisation VDI Microsoft Skype Entreprise (pour Citrix et Omnisia)
- Optimisation VDI Zoom Cloud Meetings (pour Microsoft Azure Virtual Desktop, Citrix et Omnisia)
- Cisco Jabber, Webex VDI Meetings Webex Teams
- RingCentral
- Avaya (package logiciel disponible auprès de chaque fournisseur)

- Optimisation VDI Microsoft Teams (pour Microsoft Azure Virtual Desktop, Citrix et Omnisia)
- Optimisation VDI Microsoft Skype Entreprise (pour Citrix et Omnisia)
- Optimisation VDI Zoom Cloud Meetings (pour Microsoft Azure Virtual Desktop, Citrix et Omnisia)
- Cisco Jabber, Webex VDI Meetings Webex Teams
- RingCentral

CONNECTIVITÉ INTÉGRÉE FONCTIONNALITÉS

- Open Connect VPN Client
- Portail captif permettant la connexion aux réseaux Wi-Fi publics
- Authentification Web pour certains courtiers
- Prise en charge d'Imprivata et d'Identity Automation QuickAccess (anciennement Healthcast)

- Open Connect VPN Client
- Portail captif permettant la connexion aux réseaux Wi-Fi publics
- Authentification Web pour certains courtiers
- Prise en charge d'Imprivata et d'Identity Automation QuickAccess (anciennement Healthcast)

CONNECTIVITÉ RÉSEAU

- Prise en charge d'Ethernet 10/100/1G
- Prise en charge 802.11 sans fil (2,4 GHz et 5 GHz) 802.1x
- Prise en charge du réseau fibre avec le client léger OptiPlex 3000, et module SFP et émetteur-récepteur en option

- Prise en charge d'Ethernet 10/100/1G
- Prise en charge 802.11 sans fil (2,4 GHz et 5 GHz) 802.1x
- Prise en charge du réseau fibre avec le client léger OptiPlex 3000, et module SFP et émetteur-récepteur en option

INTERFACE UTILISATEUR

Mode classique (utilise un thème clair) : conçu pour les utilisateurs travaillant sur des bureaux et des applications publiés en fenêtres. Mode ordinateur de bureau moderne (utilise un thème foncé ou clair) : offre une expérience unique et facile à utiliser avec une gestion des sessions virtuelles en plein écran et une configuration des appareils simplifiées.

Mode classique (utilise un thème clair) : conçu pour les utilisateurs travaillant sur des bureaux et des applications publiés en fenêtres. Mode ordinateur de bureau moderne (utilise un thème foncé ou clair) : offre une expérience unique et facile à utiliser avec une gestion des sessions virtuelles en plein écran et une configuration des appareils simplifiées.

PRISE EN CHARGE DE LA LANGUE DE L'INTERFACE UTILISATEUR

Anglais, italien, français, allemand, espagnol, chinois simplifié et traditionnel, coréen et japonais

Anglais, italien, français, allemand, polonais, espagnol, chinois simplifié et traditionnel, coréen et japonais

FONCTIONS DE SÉCURITÉ

Architecture fermée, aucune API publiée, pas de shell de commande, surfaces renforcées
Chiffrement Flash spécifique à l'appareil
Prise en charge du module TPM¹²
Secure Boot
Protocole SCEP (Simple Certificate Enrollment Protocol)

Architecture fermée, aucune API publiée, pas de shell de commande, surfaces renforcées
Chiffrement Flash spécifique à l'appareil
Prise en charge du module TPM¹²
Secure Boot
Protocole SCEP (Simple Certificate Enrollment Protocol)

CONFORMITÉ

Compatibilité IPv6¹⁰
Compatible FIPS 140-2¹⁰

Compatibilité IPv6¹⁰
Compatible FIPS 140-2¹⁰

FIRMWARE THINOS

[La mise à jour du firmware Dell ThinOS est disponible en téléchargement gratuit depuis la page du client léger éligible sur www.Dell.com/Support. Reportez-vous aux notes de mise à jour sur dell.com/support pour obtenir un tableau détaillé des fonctionnalités](#)

[La mise à jour du firmware Dell ThinOS est disponible en téléchargement gratuit depuis la page du client léger éligible sur www.Dell.com/Support. Reportez-vous aux notes de mise à jour sur dell.com/support pour obtenir un tableau détaillé des fonctionnalités](#)

PRISE EN CHARGE DE LA SURVEILLANCE DES POINTS DE TERMINAISON

Fonctionnalités de télémétrie de base avec Wyse Management Suite 5.3 (ou version supérieure)
Prise en charge des solutions de surveillance tierces (non incluses, disponibles auprès des fournisseurs respectifs) :

- Agent VDI Control-Up
- Agent VM eG Innovations
- Agent virtuel Lakeside
- Liquidware Stratusphere
- Agent de point de terminaison UXM
- SNMPv3 avec RFC 1213 MIB
- SNMPv3 avec MIB privée

Fonctionnalités de télémétrie de base avec Wyse Management Suite 5.3 (ou version supérieure)
Prise en charge des solutions de surveillance tierces (non incluses, disponibles auprès des fournisseurs respectifs) :

- Agent VDI Control-Up
- Agent VM eG Innovations
- Agent virtuel Lakeside
- Liquidware Stratusphere
- Agent de point de terminaison UXM
- SNMPv3 avec RFC 1213 MIB
- SNMPv3 avec MIB privée

OPTIONS DE GESTION

Wyse Management Suite 5.3 (ou version supérieure) édition Pro recommandée pour des fonctionnalités complètes de gestion et un déploiement de Cloud hybride - [Essai gratuit](#)
Wyse Management Suite 5.3 (ou version supérieure) édition Pro prend en charge le déploiement Wave pour mettre à jour de manière sélective les clients d'un groupe d'appareils et Peer-to-Peer Remote Shadow pour permettre la prise de contrôle d'appareils clients, y compris les sites distants (domicile), à partir d'un Cloud privé ou du Cloud public.

Wyse Management Suite 5.3 (ou version supérieure) édition Pro recommandée pour des fonctionnalités complètes de gestion et un déploiement de Cloud hybride - [Essai gratuit](#)
Wyse Management Suite 5.3 (ou version supérieure) édition Pro prend en charge le déploiement Wave pour mettre à jour de manière sélective les clients d'un groupe d'appareils et Peer-to-Peer Remote Shadow pour permettre la prise de contrôle d'appareils clients, y compris les sites distants (domicile), à partir d'un Cloud privé ou du Cloud public.

Wyse Management Suite 5.3 (ou version supérieure) édition Standard disponible pour une gestion sur site de base - [Demander une licence gratuite](#)

Wyse Management Suite 5.3 (ou version supérieure) édition Standard disponible pour une gestion sur site de base - [Demander une licence gratuite](#)

Votre solution de client léger en 3 étapes simples

Répondez à l'évolution des besoins des collaborateurs et augmentez leur efficacité sans compromettre la sécurité avec le logiciel Cloud Client Workspace et les solutions de clients légers Dell. Associez nos options de logiciels client léger aux systèmes Dell Pro leaders sur le marché pour une solution de point de terminaison VDI personnalisée offrant des expériences utilisateur plus intelligentes et une sécurité renforcée.

1 Sélectionner le logiciel client léger

Dell ThinOS¹

Le système d'exploitation pour client léger le plus sécurisé*, spécialement conçu pour la VDI, afin d'offrir une expérience IT et utilisateur final simplifiée.

[En savoir plus >](#)

Windows 11 IoT Entreprise¹

La puissance et l'aspect familier de Windows® dans un client léger, optimisé par Dell, avec une sécurité renforcée et des options de gestion flexibles.

[En savoir plus >](#)

2 Choisir un format

Les différentes options de format (ordinateur portable, tout-en-un et ordinateur de bureau) vous donnent la liberté de créer votre espace de travail virtuel personnalisé. Travaillez en toute confiance où que vous soyez et bénéficiez d'une expérience VDI plus productive et collaborative avec nos nouveaux appareils haut de gamme².



Client léger OptiPlex 3000

Le client léger OptiPlex 3000 offre une expérience informatique silencieuse et durable, et facilite le multitâche.



Dell Pro 24 tout-en-un 35 W (QC24251)

Solution de client léger tout-en-un élégante et compacte qui allie performances et fonctionnalités de collaboration.



Dell Pro 14 (PC14250)

Travaillez en toute confiance avec cet ordinateur portable fiable, équipé de fonctionnalités offrant toutes les performances essentielles.



Dell Pro 16 Plus³ (PB16250)

Une productivité accrue avec un grand écran de 16 pouces et un pavé numérique pour une saisie précise des données.

3 Ajouter Wyse Management Suite Pro

Une solution de niveau entreprise qui assure une gestion moderne et sécurisée de toutes vos solutions de clients légers Dell, partout. Gérez en toute sécurité des équipes distribuées à l'aide d'une solution Cloud hybride conçue pour répondre à tous les niveaux de déploiement.

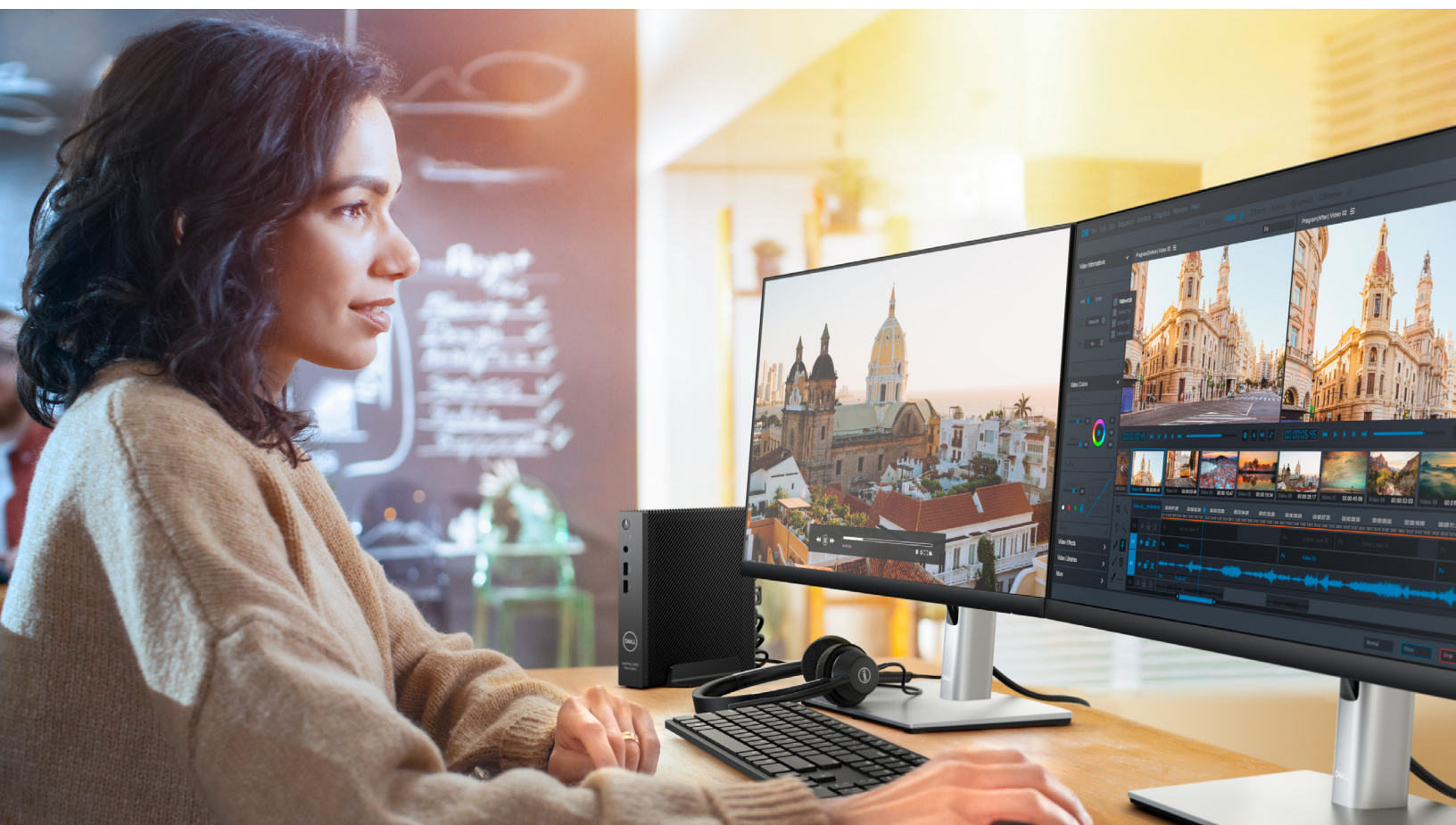
[Cliquez ici pour en savoir plus sur Cloud Client Workspace.](#)

* D'après une analyse réalisée par Dell en janvier 2025, comparant Dell ThinOS en mode appliance et des produits concurrents. CLM-006980

1. L'offre peut varier en fonction du pays, de la configuration et du système d'exploitation. Certains articles ne seront disponibles qu'après le lancement du produit.

2. Les images des produits ne sont pas à l'échelle. Reportez-vous aux caractéristiques pour obtenir les mesures précises

3. ThinOS 10 est une option d'installation client disponible pour certaines options de configuration et fonctionnalités du Dell Pro 16 Plus. ThinOS 10 peut être installé manuellement à partir d'une clé USB ou déployé sur les unités expédiées avec Ubuntu 24.04 installé en usine pour les clients managés. La licence d'abonnement ThinOS 10 requise est vendue séparément.



Sécurité dès la conception

Travaillez en toute confiance où que vous soyez avec des solutions conçues pour augmenter la sécurité de votre infrastructure VDI et de vos environnements Cloud.

Approche unifiée de l'IT

Une gestion moderne avec le déploiement d'un Cloud hybride offre un meilleur contrôle et une plus grande agilité.

Expérience utilisateur optimisée

Accédez à des espaces de travail numériques et virtuels avec une simplicité et une flexibilité sans précédent.

Pour en savoir plus, consultez la page [Dell.com/CloudClientWorkspace](https://dell.com/CloudClientWorkspace)

Informations importantes/Arguments

1. D'après une analyse réalisée par Dell en janvier 2025, comparant Dell ThinOS en mode appliance et des produits concurrents.
2. L'activation de la licence Wyse Management Suite Pro est requise.
3. La disponibilité et les conditions du service Dell ProSupport peuvent varier selon les zones géographiques. Voir dell.com/servicecontracts/global.
4. L'offre peut varier en fonction du pays, de la configuration matérielle et/ou du système d'exploitation. Certains articles ne seront disponibles qu'après le lancement du produit. Pour connaître tous les détails, voir le manuel technique publié sur le site www.dell.com/support
5. D'après une analyse réalisée par Dell en janvier 2025. À l'aide de Wyse Management Suite 5.0, déploiement automatisé du client léger OptiPlex 3000 avec Dell ThinOS 10 installé en usine. Les résultats réels varient en fonction de la configuration du système, du réseau et de l'environnement IT.
6. D'après une analyse réalisée par Dell en janvier 2025. À l'aide de Wyse Management Suite 5.0, configuration automatisée du client léger OptiPlex 3000 avec Dell ThinOS 10 installé en usine. Les résultats réels varient en fonction de la configuration du système, du réseau et de l'environnement IT.
7. L'offre peut varier en fonction du pays, de la configuration matérielle et/ou du système d'exploitation. Certains articles ne seront disponibles qu'après le lancement du produit. Pour des détails complets, consultez la documentation technique publiée sur le site www.dell.com/support
8. L'intégralité des fonctionnalités et des services n'est pas disponible dans tous les pays ou les segments de vente/clients. Contactez votre représentant Dell Technologies Services pour connaître les disponibilités.
9. PCoIP est uniquement disponible avec les nouveaux appareils livrés avec ThinOS 9.1 (ou version ultérieure) ou les appareils mis à niveau à partir de ThinOS 8.6 avec PCoIP
10. Le support et les fonctionnalités peuvent varier en fonction de l'environnement du client, de la zone géographique, du courtier partenaire, du protocole VDI et des configurations.
11. Wyse Management Suite Pro requis.
12. Nécessite une licence d'activation Dell ThinOS (version 2303 ou supérieure) avec une licence par poste Wyse Management Suite Pro et Dell ProSupport for Software vendue séparément. Les systèmes Latitude 3320 et OptiPlex 5400 All-in-One doivent être configurés avec 8 Go de mémoire, un disque dur/SSD d'au moins 128 Go et Ubuntu Linux avec Dell Client Agent Enabler (DCA-Enabler). Pour plus d'informations, consultez le document Dell ThinOS Installation and ThinOS Activation License User Guide sur www.dell.com/support
13. Notre PC professionnel le plus durable, conçu avec 64 % de plastiques recyclés et renouvelables en plus (en poids) que nos modèles de la génération précédente.
14. L'ensemble plus large d'appareils éligibles à la conversion vers Dell ThinOS est limité aux systèmes Intel x86 avec une configuration minimale de 4 Go de RAM et 32 Go de stockage. Nécessite Dell ThinOS version 10 Build 2508 ou ultérieure. Pour obtenir des informations détaillées sur les plateformes et configurations prises en charge, reportez-vous à la liste de compatibilité et au guide de migration disponibles sur dell.com/support.

15. Dell ThinOS est une option d'installation client avec les systèmes Dell Pro et Dell Pro Max préconfigurés avec Ubuntu 24.04 for Managed Clients installé en usine. Seules certaines options de configuration et fonctionnalités sont prises en charge lorsque les systèmes Dell Pro et Dell Pro Max sont configurés avec Dell ThinOS. Pour en savoir plus, contactez votre agent commercial Dell. Les autres appareils, notamment les systèmes de marque autre que Dell éligibles à la conversion vers Dell ThinOS, doivent être équipés d'Intel x86, disposer au minimum de 4 Go de RAM et de 32 Go de stockage et passer l'étape de validation de l'outil de vérification de compatibilité. Dell ThinOS version 10 Build 2508 ou ultérieure est requis. Les abonnements Dell ThinOS 10 pour le matériel Dell ou non Dell et les licences Wyse Management suite Pro sont vendus séparément. Pour en savoir plus sur les plateformes et configurations prises en charge, voir le guide de migration disponibles sur dell.com/support.
16. Pour garantir la compatibilité avec Dell ThinOS 10, les applications tierces doivent être compatibles avec Ubuntu 24.04 x86 64, inclure un package d'installation Debian et passer toutes les vérifications de dépendance du système d'exploitation dans l'outil App Builder (sous réserve de la capacité de l'appareil client). Le déploiement nécessite de choisir entre le mode isolé ou natif. Veuillez noter que les applications exécutées en mode natif peuvent faire l'objet de restrictions en fonction de leur comportement de fonctionnement. Il est vivement recommandé de procéder à des tests approfondis de l'application pour confirmer qu'elle peut être installée et fonctionner correctement sur ThinOS 10 avant de procéder au déploiement. Pour plus d'informations sur les applications prises en charge, reportez-vous au Guide de l'utilisateur App Builder disponible à l'adresse dell.com/support.
17. Choisissez Wyse Management suite édition Pro qui inclut Dell ProSupport for Software pour une assistance efficace. Pour obtenir une présentation de Dell ProSupport for Client Software, rendez-vous sur https://i.dell.com/sites/csdocuments/Legal_Docs/en/us/dell-prosupport-for-software-client-sd-en.pdf.
18. La solution complète de clients légers Dell comprend le client léger OptiPlex 3000, Dell Pro 24 AIO ou Dell Pro 14 avec Dell ThinOS installé en usine et Wyse Management Suite.
19. Dell ThinOS peut être installé sur des appareils tiers répertoriés dans la liste de compatibilité Dell ThinOS ou validés avec succès à l'aide de l'outil de vérification de compatibilité. Ces appareils n'étant pas vendus par Dell, le support matériel est fourni par les fournisseurs respectifs. Dell fournit uniquement un support logiciel pour ThinOS et Wyse Management Suite. Pour en savoir plus sur les plateformes et configurations prises en charge, voir la liste de compatibilité et le guide de migration Dell ThinOS disponibles sur dell.com/support [et lien hypertexte vers <https://www.dell.com/support/product-details/en-us/product/wyse-thinos-maintenance/resources/manuals>]