

# Découvrez d'autres façons d'optimiser la valeur ajoutée de votre équipement avec Dell ThinOS

Entre l'accès VDI sécurisé et l'expérience client gérée optimisée, découvrez comment ThinOS s'adapte au changements de votre stratégie IT.

## Simplifier la transition vers la VDI et la modernisation des applications

Fournir efficacement les bonnes applications aux bons utilisateurs est la clé du succès d'une entreprise. Mais le paysage actuel de l'IT est plus complexe que jamais. Les données ayant besoin d'être sécurisées et gérées de manière centralisée, les utilisateurs travaillant partout dans le monde et les applications évoluant rapidement sous l'impulsion de l'IA, des nouveaux modèles de déploiement et des exigences de performances en périphérie, la pression est forte. Les équipes IT doivent s'assurer que la technologie de leurs terminaux soit non seulement sécurisée et performante, mais aussi suffisamment flexible pour affronter l'avenir.

Optimisé pour les postes de travail virtualisés et les plateformes Desktop-as-a-service, un logiciel client léger moderne et sécurisé permet de gagner en efficacité et en productivité.

1. Le système d'exploitation pour client léger le plus sécurisé<sup>1</sup>
2. Expérience utilisateur riche et réactive qui stimule la productivité
3. Options de navigateur sécurisé pour un accès facile aux applications modernes
4. Flexibilité évolutive pour les appareils et les options logicielles
5. Gestion IT rationalisée pour plus d'efficacité

[En savoir plus sur Dell ThinOS ->](#)

Commencez à renforcer vos espaces de travail virtuels tout en favorisant les performances de votre équipe : déployez Dell ThinOS dès aujourd'hui !

## Une compatibilité étendue, une sécurité toujours aussi fiable

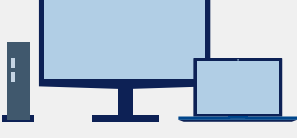
Sélectionnez votre appareil<sup>3</sup>, installez vos applications<sup>4</sup> et accédez à l'espace de travail virtuel qui vous convient

Faites passer ThinOS à la vitesse supérieure. Installez-le sur des PC et des clients légers nouveaux ou existants<sup>2</sup> pour créer un environnement sécurisé, homogène et entièrement géré. Personnalisez votre configuration avec des composants logiciels<sup>4</sup> adaptés aux besoins de votre entreprise et accédez facilement aux applications DaaS et Web grâce à de nouvelles options de navigateur. Que vous deviez intégrer des appareils à votre parc suite à une fusion, traiter des cas d'utilisation spécifiques ou adapter des déploiements aux besoins de votre entreprise, ThinOS vous permet de vous adapter rapidement, en toute sécurité et avec un contrôle total.

[En savoir plus sur les logiciels installés par le client](#)

[Découvrir de nouvelles options d'appareils](#)

## Optez pour les clients légers Dell pour bénéficier d'une solution pratique et fiable ou parcourez un plus large choix d'appareils pour répondre aux besoins spécifiques de votre entreprise



### Solutions de clients légers Dell Une solution complète prête à être déployée

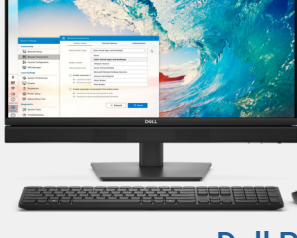
- La simplicité d'une solution complète
- Un support unique 24h/24, 7j/7 couvrant l'ensemble de la solution

Soyez opérationnel plus rapidement grâce aux solutions de clients légers équipées en usine de ThinOS. Bénéficiez de performances fiables, d'une configuration sans effort et d'un déploiement fluide, dès le déballage du produit.

### Découvrez les solutions de clients légers Dell



[Client léger OptiPlex 3000 >](#)



[Dell Pro 24 tout-en-un 35 W >](#)



[Ordinateur portable Dell Pro 14 >](#)



### Solutions de terminaux Cloud flexibles Sécurité. Flexibilité. Cohérence

- Bénéficiez de la sécurité de ThinOS sur plus d'appareils
- Une expérience flexible et sur mesure
- Une gestion aisée à partir d'une seule console



### Optez pour la simplicité

Sélectionnez un ordinateur de bureau ou portable Dell Pro ou Dell Pro Max configuré avec Ubuntu 24.04 for Managed Clients<sup>3</sup> pour bénéficier d'un processus de conversion rationalisé et d'un déploiement de masse pratique depuis Wyse Management Suite<sup>2,3</sup>.



### Choisissez votre solution en toute confiance

Choisissez un appareil dans la liste de compatibilité Dell<sup>3</sup>. Chaque appareil est testé et validé pour des performances optimales.



### Élargissez vos choix

À l'aide de l'outil de vérification de compatibilité, vérifiez que votre appareil x86<sup>3</sup>, Dell ou non Dell, répond à la configuration requise. Un rapport de conformité détaillé au niveau des composants garantit un déploiement fluide et fiable.

[Essayer maintenant ->](#)

## Testez Dell ThinOS dans votre environnement

Découvrez-en les avantages vous-même en effectuant un essai gratuit !

### 1. Choisissez votre appareil<sup>3</sup>

**Système Dell Pro ou Dell Pro Max avec Ubuntu 24.04 for Managed Clients<sup>4</sup>** pour effectuer un déploiement de masse avec Wyse Management Suite (WMS)

Vous pouvez aussi sélectionner un **appareil x86<sup>4</sup>** pour la conversion (appareil Dell ou non Dell)

### 2. Configurez votre version d'essai de WMS

**Demandez une licence WMS Pro pour un essai gratuit de 45 jours** sur [WyseManagementSuite.com](#) et configurez votre compte d'essai à l'aide de la plateforme hébergée dans le Cloud ou d'une instance sur site.

### 3. Déployez Dell ThinOS

Reportez-vous au [Guide de migration de Dell ThinOS 10](#) pour obtenir des instructions détaillées et, en fonction de votre appareil, suivez l'une des procédures ci-après :

[Convertissez les systèmes avec Dell Ubuntu for Managed Clients](#)

[Installez ThinOS à partir d'une clé USB à l'aide de Dell OS Recovery Tool](#) (comprend l'outil de compatibilité pour vérifier que votre appareil répond à la configuration requise.

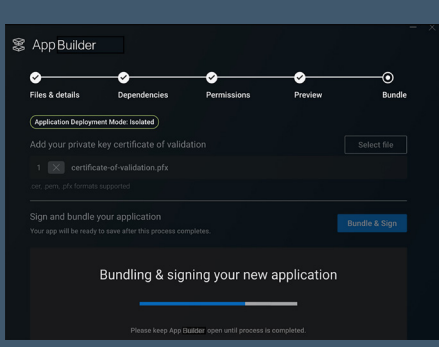
L'appareil exécutant Dell ThinOS 10 peut désormais être testé pendant 30 jours en tant qu'appareil sans licence. Une notification apparaîtra lors de l'ouverture de session pendant cette période. À l'issue des 30 jours, les mises à jour de profil seront désactivées dans Wyse Management Suite, mais le test de l'appareil peut continuer.

## Déployez les applications<sup>4</sup> dont vous avez besoin, au moment voulu

Vous avez besoin du courtier de connexion client le plus récent ou d'un agent de télémétrie spécifique ?

Packagez des applications Linux tierces<sup>4</sup> à l'aide de l'outil App Builder et déployez-les avec Wyse Management Suite.

- **Flexibilité simplifiée** : adaptez les terminaux aux besoins de l'entreprise
- **Délai de mise en service plus rapide** : temps de déploiement plus court
- **Contrôle accru avec le mode isolé** : sécurité et stabilité maintenues



Téléchargez le [Guide de l'utilisateur App Builder](#)

## Pourquoi choisir Dell ThinOS



### Sécurité dès la conception

Travaillez en toute confiance grâce à des surfaces d'attaque limitées et à notre expérience d'ordinateur de bureau verrouillé. Aucune donnée sensible ni information personnelle n'est exposée sur l'appareil local.



### Expérience utilisateur améliorée

Notre nouvelle interface d'ordinateur de bureau moderne et l'optimisation des outils de collaboration à la demande créent une expérience utilisateur intuitive.



### Opérations IT simplifiées

Déployez cette solution en environ 1 minute<sup>5</sup> et configurez-la automatiquement en environ 10 minutes<sup>6</sup> avec Wyse Management Suite.

## Améliorez votre espace de travail virtuel grâce au système d'exploitation pour client léger le plus sécurisé<sup>1</sup>.

Dell Technologies est votre partenaire technologique pour travailler et innover partout, et propose une gamme complète de solutions de clients légers modernes et performantes.

Consultez la page : [dell.com/CloudClientWorkspace](#)

Contactez-nous : [dell.com/contact-us](#)

Rejoindre la discussion



[delltechnologies](#)



[@delltech](#)

### Sources et mentions légales

1. D'après une analyse réalisée par Dell en janvier 2025, comparant Dell ThinOS en mode appliance et des produits concurrents.
2. L'ensemble plus large d'appareils éligibles à la conversion vers Dell ThinOS est limité aux systèmes x86 avec une configuration minimale de 4 Go de RAM et 32 Go de stockage. Nécessite Dell ThinOS version 10 Build 2508 ou ultérieure. Pour obtenir des informations détaillées sur les plateformes et configurations prises en charge, reportez-vous à la liste de compatibilité et au guide de migration disponibles sur [dell.com/support](#).
3. Dell ThinOS est une option d'installation client avec les systèmes Dell Pro et Dell Pro Max préconfigurés avec Ubuntu 24.04 for Managed Clients installé en usine. Seules certaines options de configuration et fonctionnalités sont prises en charge lorsque les systèmes Dell Pro et Dell Pro Max sont configurés avec Dell ThinOS. Pour en savoir plus, contactez votre agent commercial Dell. Les autres appareils, notamment les systèmes non Dell éligibles à la conversion vers Dell ThinOS, doivent être équipés d'une puce Intel x86, disposer au minimum de 4 Go de RAM et de 32 Go de stockage et passer l'étape de validation de l'outil de compatibilité. Dell ThinOS version 10 Build 2508 ou ultérieure est requis. Les abonnements Dell ThinOS 10 pour le matériel Dell ou non Dell et les licences Wyse Management suite Pro sont vendus séparément. Pour en savoir plus sur les plateformes et configurations prises en charge, reportez-vous à la liste de compatibilité et au guide de migration disponibles sur [dell.com/support](#).
4. Pour garantir la compatibilité avec Dell ThinOS 10, les applications tierces doivent être compatibles avec Ubuntu 24.04 x86 64, inclure un package d'installation Debian et passer toutes les vérifications de dépendance du système d'exploitation dans l'outil App Builder (sous réserve de la capacité de l'appareil client). Le déploiement nécessite de choisir entre le mode isolé ou natif. Veuillez noter que les applications exécutées en mode natif peuvent faire l'objet de restrictions en fonction de leur comportement de fonctionnement. Il est vivement recommandé de procéder à des tests approfondis de l'application pour confirmer qu'elle peut être installée et fonctionner correctement sur ThinOS 10 avant de procéder au déploiement. Pour plus d'informations sur les applications prises en charge, reportez-vous au Guide de l'utilisateur App Builder disponible à l'adresse [dell.com/support](#).
5. D'après une analyse réalisée par Dell en janvier 2025. À l'aide de Wyse Management Suite 5.0, déploiement automatisé du client léger OptiPlex 3000 avec Dell ThinOS 10 installé en usine. Les résultats réels varient en fonction de la configuration du système, du réseau et de l'environnement IT.
6. D'après une analyse réalisée par Dell en janvier 2025. À l'aide de Wyse Management Suite 5.0, configuration automatisée du client léger OptiPlex 3000 avec Dell ThinOS 10 installé en usine. Les résultats réels varient en fonction du système, du réseau et de l'environnement IT.