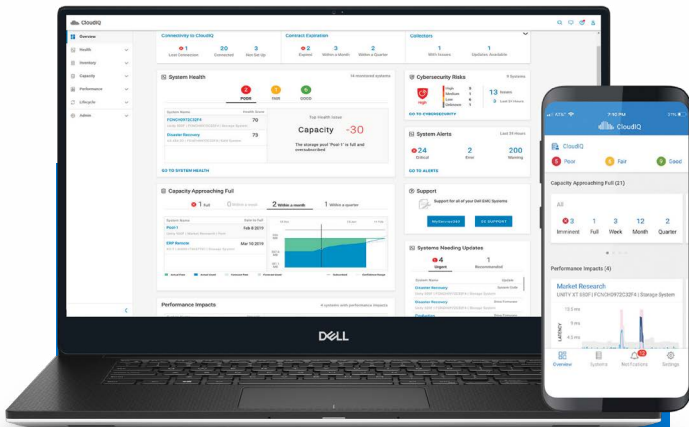


CloudIQ : informations sur les AIOps pour l'infrastructure intelligente



Bénéficiez d'une surveillance proactive, d'un apprentissage automatique et d'une analytique prédictive plus intelligents

CloudIQ est l'application de surveillance proactive et d'analytique prédictive basée sur le Cloud pour la gamme d'infrastructures Dell. Il associe l'intelligence humaine de l'ingénierie experte et l'intelligence machine de l'IA/ML. Son but : vous fournir les informations nécessaires pour gérer plus efficacement et proactivement votre infrastructure IT afin de répondre à la demande de l'entreprise.

Le portail CloudIQ affiche vos systèmes d'infrastructure Dell en une seule vue pour simplifier la surveillance de vos datacenters centraux et secondaires et de vos sites périphériques, ainsi que la protection des données dans les Clouds publics. Grâce à CloudIQ, vous pouvez vérifier plus facilement que les charges applicatives stratégiques bénéficient de la capacité et des performances nécessaires. Vous pouvez également consacrer moins de temps à la surveillance et au dépannage de l'infrastructure, et plus de temps à l'innovation, tout en vous concentrant sur des projets synonymes de valeur ajoutée pour votre entreprise.

CloudIQ pour AIOps

Éléments principaux

- **Réduit les risques** en vous avertissant proactivement des problèmes d'intégrité du système, et en recommandant des actions pour résoudre les problèmes de performances, de capacité, de cybersécurité, etc.
- **Aide à planifier à l'avance**, en prédisant le moment où la capacité sera épuisée. Vous serez alors en mesure d'augmenter proactivement le stockage pour répondre à la demande croissante de données métiers et de charges applicatives
- **Améliore la productivité** en fournissant des informations intelligentes sur l'ensemble du package technologique à l'échelle de l'entreprise sous une même vue, en facilitant le partage d'informations avec les collaborateurs et en intégrant des notifications et des données d'intégrité avec des applications IT tierces pour automatiser les workflows

Un portail pour la visibilité d'entreprise

CloudIQ prend en charge la gamme d'infrastructures Dell pour une visibilité multisystème/multisite :

- Serveur : PowerEdge
- Stockage : PowerStore, PowerMax, PowerScale, PowerVault, Unity XT, XtremIO et SC Series
- Protection des données : PowerProtect DD Series (y compris DD Virtual Edition) et PowerProtect Data Manager
- Infrastructure hyperconvergée : VxRail et PowerFlex
- Infrastructure convergée : VxBlock
- Réseau : PowerSwitch (Ethernet/LAN) et Connectrix (SAN)
- Services Cloud : APEX Data Storage Services

Vous pouvez accéder à CloudIQ à partir d'un navigateur ou de l'application mobile CloudIQ sur votre smartphone. La prise en main de CloudIQ est simple et sécurisée, car elle est hébergée dans le Dell Cloud IT sécurisé de Dell. Il n'y a aucun logiciel à installer, à gérer ou à mettre à jour sur votre infrastructure ou vos périphériques personnels. Il vous suffit de quelques clics pour connecter initialement vos systèmes à CloudIQ, via la gestion réseau à distance fiable qu'ils utilisent déjà pour se connecter aux services de support Dell Technologies. C'est aussi simple que cela.

Résultats commerciaux garantis

« CloudIQ me donne un état rapide de mon infrastructure la plus importante, ce qui me permet d'économiser près d'une journée entière de recherche par semaine. Et cela me permet d'explorer plus en détail où je veux. »

— Michael Hale
Directeur de la technologie
Système d'intégrité Steward

« Avec 16 heures économisées par semaine, CloudIQ contribue à améliorer la productivité, ce qui nous permet de consacrer plus de temps au réglage des performances et à la R&D de nouveaux produits. »

— Darrel Schueneman
Manager
Systèmes Plex d'opérations Cloud

« Les images sont facilement accessibles à notre personnel partout et à tout moment. La valeur réelle pour nous est l'augmentation de la capacité à moindre coût. »

— Tom Stride
Vice-président directeur et CIO
Système d'intégrité Holy Redeemer

Réduire les risques

En tirant parti de l'apprentissage automatique et d'une suite d'algorithmes d'analytique avancés, CloudIQ vous aide à répondre aux questions clés que vous traitez au quotidien.

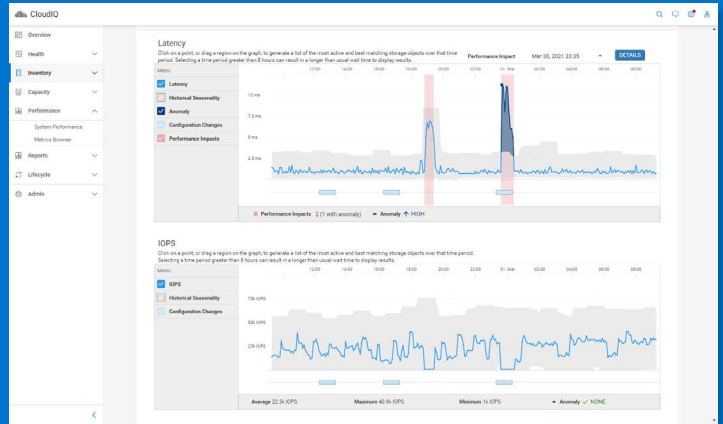
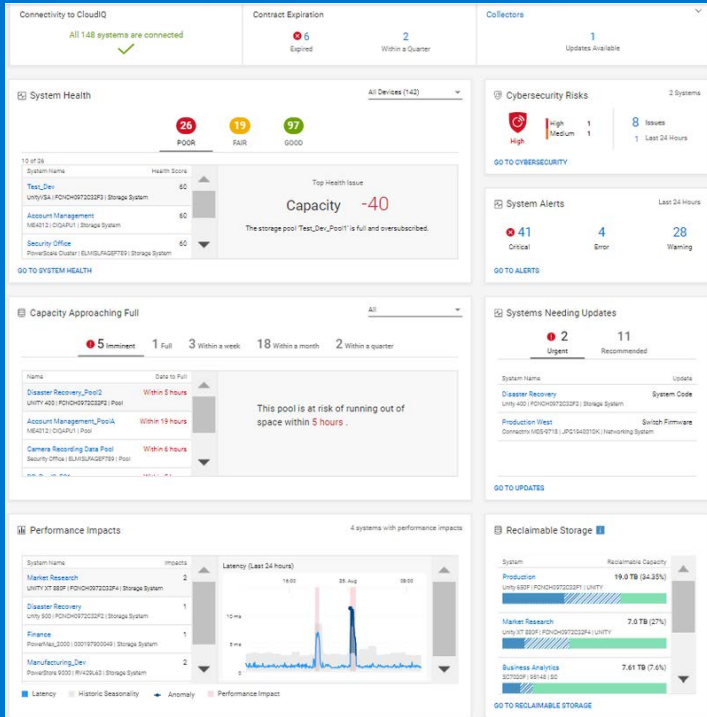
- **Scores d'intégrité proactifs** : vous fournissent une vue d'ensemble des problèmes de votre environnement, en les hiérarchisant afin de pouvoir comprendre facilement les risques les plus imminents, voir ce qui doit être résolu, puis prendre rapidement les mesures appropriées.
- **Analyse de l'impact sur les performances et détection des anomalies** : utilise l'apprentissage automatique et l'analytique prédictive pour résoudre les incidents ayant eu un impact sur l'environnement et nécessitant des mesures correctives. L'affichage de la relation entre les indicateurs clés et les écarts par rapport à la normale accélère le tri et le délai de résolution.
- **Analyse des conflits d'accès aux charges applicatives** : identifie les charges applicatives concurrentes pour les ressources partagées et qui doivent être redistribuées. Souvent appelée analyse de « voisin encombrant », cette solution vous aide à optimiser les performances de vos charges applicatives.
- **Intégration avec VMware** : fournit des informations sur les performances des machines virtuelles, ainsi qu'un mappage de bout en bout et une analyse de l'impact sur les performances à tous les niveaux du chemin d'accès des données : VM, hôte ESXi, datastore, réseau et stockage. Les indicateurs clés de performance et les modifications de configuration sont corrélés avec le temps pour déterminer la cause première.
- **Surveillance de la cybersécurité** : évalue si les configurations de sécurité infrastructurelle sont conformes à votre politique, vous avertit des erreurs de configuration et recommande des actions pour assurer la sécurité de vos données. Lire la [fiche technique Cybersécurité CloudIQ](#).
- **Mises à jour multisystème intelligentes** : gèrent et exécutent activement des mises à jour non intrusives pour plusieurs systèmes ou clusters de façon centralisée, pour un processus de mise à niveau plus efficace. Désormais disponible pour VxRail.

Anticipation

CloudIQ permet d'anticiper les besoins de l'entreprise en projetant intelligemment l'utilisation de la capacité, afin que vous puissiez planifier les besoins en capacité et le budget en conséquence.

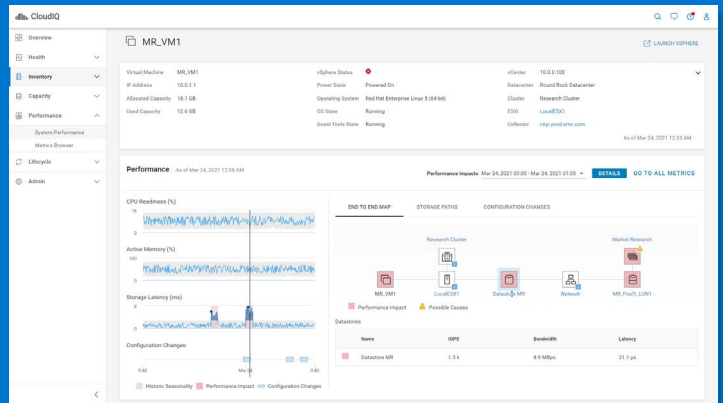
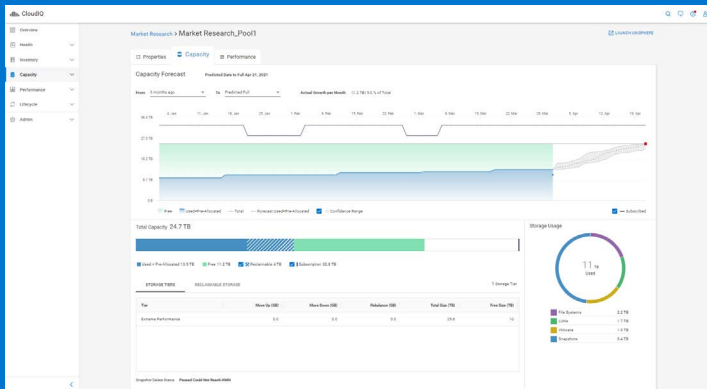
- **Prévision de capacité complète** : vous permet d'éviter un événement d'indisponibilité des données à court terme, en prédisant sur une période de 3 mois le moment où la capacité devrait atteindre son niveau maximal.
- **Prévision des capacités** : vous aide à projeter plus intelligemment l'utilisation de la capacité avec des délais sélectionnables basés sur des données apprises par machine, afin que vous puissiez planifier la capacité et le budget à l'avance.
- **Détection des anomalies de capacité** : identifie une surtension soudaine d'utilisation de capacité qui pourrait entraîner une indisponibilité imminente des données. Cela vous permet d'éviter les « appels téléphoniques en plein milieu de la nuit » lorsque l'utilisation de la capacité a augmenté en raison de conditions telles qu'une requête malveillante ou la présence d'un acteur frauduleux dans votre environnement.

Informations sur l'infrastructure intelligente



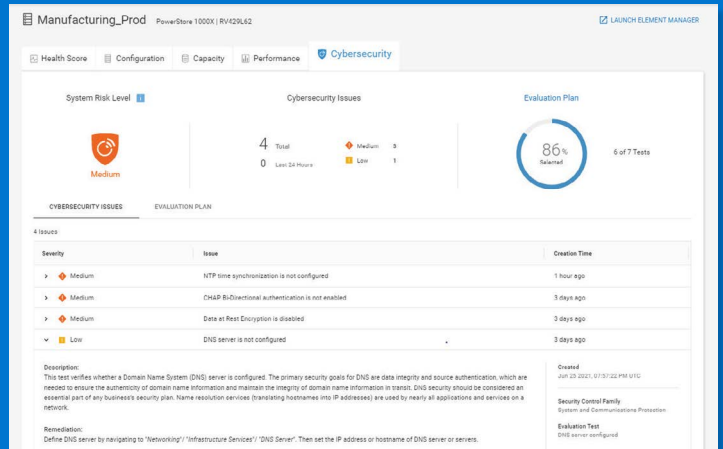
Suivi intelligent des performances et détection des anomalies

Présentation de CloudIQ



Performances de la machine virtuelle et du chemin de données de bout en bout

Prédiction intelligente de la capacité



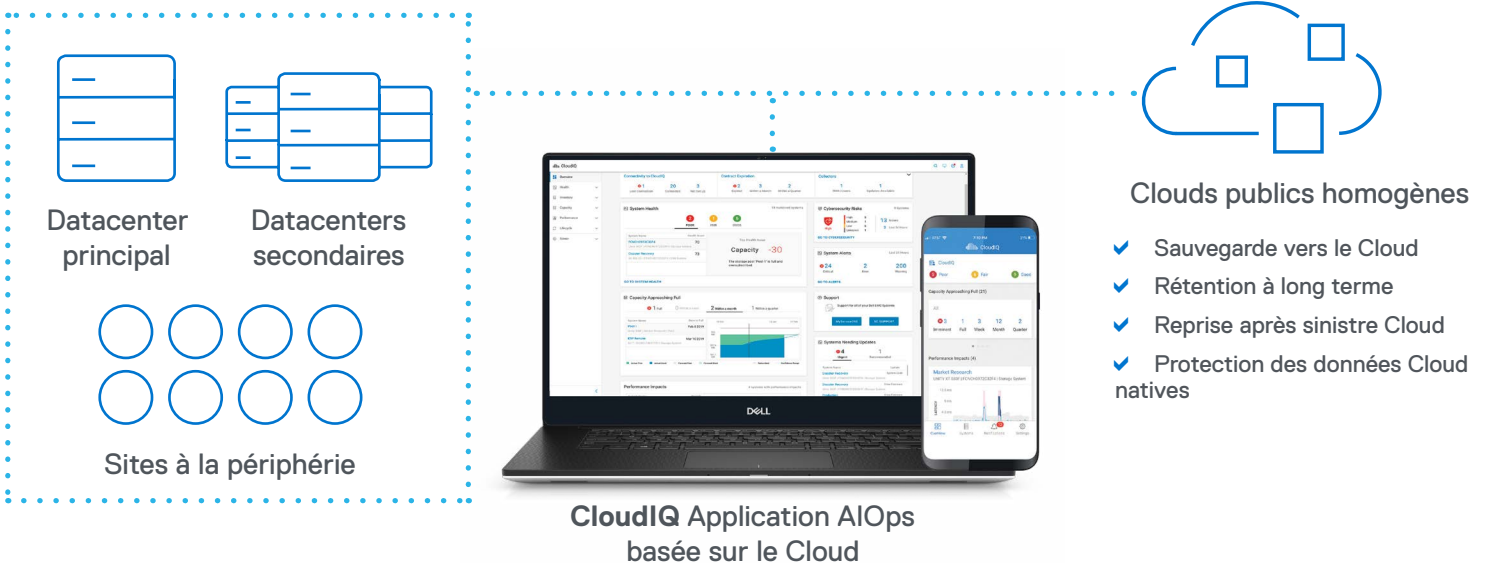
Détails et recommandations sur les risques liés à la cybersécurité

Scores d'intégrité du système

Améliorez la productivité

CloudIQ permet d'améliorer la productivité de vos ressources et de votre personnel IT grâce à l'étendue, à la flexibilité et à l'intégration.

- **Couverture étendue** : Un portail unique pour la surveillance et le dépannage de l'infrastructure sur tous vos sites, notamment la protection des données dans les Clouds publics, simplifie les opérations et améliore la productivité. Selon les commentaires des utilisateurs, CloudIQ accélère de 2 à 10 fois le délai de résolution des problèmes¹, ce qui permet au service IT d'économiser en moyenne 9 heures par semaine².
- **Collaboration et communication** : notification proactive des problèmes et méthodes personnalisables pour afficher et partager des informations améliorant la productivité. CloudIQ envoie proactivement des notifications d'intégrité et des recommandations par e-mail. Vous pouvez aussi accéder aux données partout/à tout moment via l'application mobile. Vous pouvez également personnaliser, planifier et partager des rapports sur les groupes de systèmes et les emplacements qui comptent pour vous, votre équipe et vos parties prenantes.
- **Intégrations d'API pour le workflow automatisé** : envoyez des notifications et des données CloudIQ à des applications tierces via Webhook et REST API pour accélérer les processus IT. Exemples : ServiceNow (pour la création de tickets), Slack (pour les notifications DevOps) ; Microsoft Teams (pour la remontée), ainsi qu'Ansible et VMware vRealize (pour automatiser les actions correctives dans l'infrastructure).



Retour sur investissement immédiat

Vous pouvez commencer à utiliser CloudIQ en deux étapes simples, une fois que votre système Dell est opérationnel.

- Connectez d'abord votre système à Secure Remote Services ou SupportAssist, qui enverra les données de télémétrie à CloudIQ.
- Ensuite, accédez à cloudiq.dell.com, saisissez vos informations d'identification Dell ProSupport ou ProSupport+. Vous serez alors authentifié et pourrez commencer à utiliser CloudIQ sans frais supplémentaires.

CloudIQ est hébergé dans le Cloud privé Dell Technologies sécurisé, ce qui vous offre un délai de rentabilisation immédiat. Grâce à son processus de développement continu (et flexible), Dell Technologies met à jour CloudIQ en permanence, en toute transparence et sans interruption dans son Cloud privé. Ainsi, vous pouvez accéder instantanément et en toute sécurité aux fonctionnalités les plus récentes et les plus avancées.

Pour obtenir des informations techniques sur CloudIQ, des vidéos de démonstration, des évaluations tierces et des études de cas, rendez-vous sur :

[dell.com.cloudiq](https://dell.com/cloudiq)

¹D'après une enquête Dell Technologies menée auprès d'utilisateurs de CloudIQ de mai à juin 2021. Les résultats réels peuvent varier. CLM-000884

²D'après une enquête Dell Technologies menée auprès d'utilisateurs de CloudIQ de mai à juin 2021. Les résultats réels peuvent varier. CLM-003872