

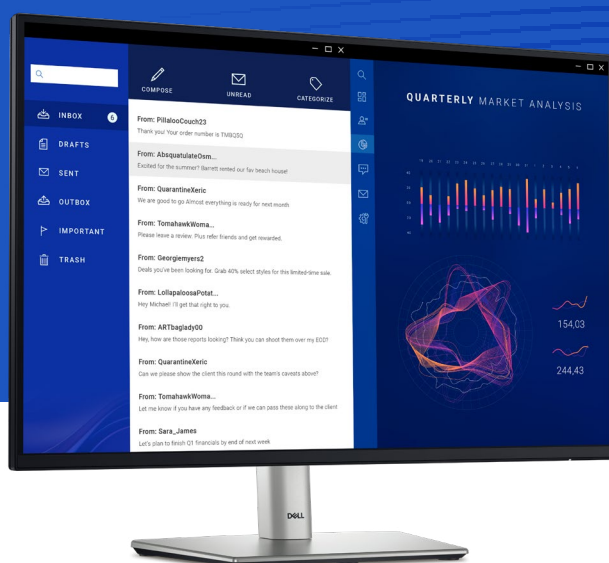


# Soyez productif toute la journée

Moniteur Dell 24 | P2425

La meilleure marque de moniteurs au monde\*

# Moniteur certifié 4 étoiles pour le confort oculaire<sup>1</sup>



Profitez d'un confort visuel amélioré et d'une connectivité simplifiée grâce à ce moniteur WUXGA de 24 po.

## Confort visuel amélioré

Ce moniteur atteint la certification TÜV Rheinland® de quatre étoiles pour le confort oculaire, la plus récente norme de l'industrie, qui aide à réduire les signes de fatigue oculaire.

Profitez de la technologie ComfortView Plus améliorée, qui réduit les émissions de lumière bleue nocives à un niveau inférieur à 35 % tout en vous permettant de voir des couleurs éclatantes grâce à une couverture sRGB à 99 %, et d'une fréquence de rafraîchissement de 100 Hz, qui offre des images en mouvements plus fluides et plus nettes.

## Connexion facile

Connectez vos accessoires à une variété de ports, y compris DisplayPort 1.2, VGA et HDMI, ainsi qu'un port USB-C facile d'accès qui fournit jusqu'à 15 W d'alimentation.

## Votre travail en toute clarté

Grâce à la technologie In-Plane Switching (IPS), ce moniteur offre un grand angle de vision de 178°/178°, ce qui vous permet d'afficher votre travail avec des couleurs et une qualité d'image uniformes sous pratiquement tous les angles.

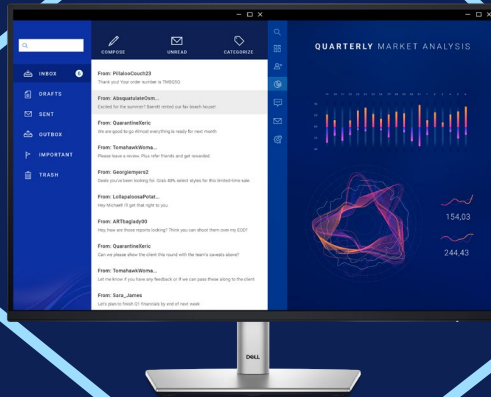
Obtenez des noirs plus profonds et des blancs plus brillants grâce à un taux de contraste de 1 500:1.

<sup>1</sup> Selon la certification sur le confort oculaire de TÜV Rheinland®.



**Confort visuel amélioré**

Restez productif tout en assurant votre confort oculaire. La fréquence de rafraîchissement de 100 Hz produit des images fluides, tandis que la technologie ComfortView Plus améliorée réduit les émissions de lumière bleue nocives tout en vous permettant d'afficher des couleurs éclatantes grâce à une couverture des couleurs sRGB à 99 %.



**Une meilleure vue de n'importe où**

Profitez d'images uniformes avec de grands angles de vision grâce à la technologie In-Plane Switching (IPS), et affichez des images détaillées grâce à un taux de contraste de 1 500:1 sur ce moniteur HD intégrale.



**Multitâche avec facilité**

Améliorez votre efficacité grâce à Dell Display Manager, qui vous permet d'organiser plusieurs applications à l'écran.



**Connexion facile**

Connectez vos accessoires à un grand éventail de ports, y compris un port USB-C facile d'accès en aval qui fournit jusqu'à 15 W d'alimentation.

► Cliquez ici pour explorer davantage.

**La meilleure entreprise de moniteurs au monde\***

Nous fournissons des moniteurs de renommée mondiale qui ont été soumis à des processus de développement et à des essais rigoureux afin d'assurer la fiabilité des performances. Assurez votre tranquillité d'esprit grâce à des options de garantie et de soutien inégalées. Grâce à notre approche visionnaire pour l'environnement, nos moniteurs respectent les normes environnementales, et leur fabrication comprend des matériaux durables.

\* Les moniteurs Dell sont les plus vendus dans le monde entier depuis 9 ans! Source : IDC Worldwide Quarterly PC Monitor Tracker, troisième trimestre de 2023. De 2014 à 2023.



# Visionnaires pour l'environnement

## Matériaux durables

Il a été soigneusement conçu avec des matériaux durables, notamment 85 % de plastique recyclé<sup>1</sup>, ce qui comprend du plastique recyclé après consommation et du plastique dérivé d'équipements informatiques en boucle fermée, 50 % d'acier recyclé<sup>2</sup>, 100 % d'aluminium recyclé<sup>2</sup> et au moins 20 % de verre recyclé<sup>3</sup>.

## Emballages novateurs

Il est expédié avec une quantité réduite de plastique<sup>4</sup> et sa boîte est composée de matériaux renouvelables à 100 % qui sont également recyclables<sup>5</sup>. Dell est en train de déployer une solution de rembourrage entièrement dérivée de fibres qui sont plus respectueuses de l'environnement.

## Normes élevées

Dell Technologies possède le plus vaste portefeuille de produits d'affichage de l'industrie à avoir obtenu la désignation EPEAT Climate+<sup>6</sup>. Ce moniteur est conforme aux normes environnementales les plus élevées et est inscrit au classement EPEAT Gold avec la désignation Climate+, car il respecte les pratiques exemplaires de l'industrie en matière de décarbonisation<sup>7</sup>.

## Économie d'énergie

L'utilisation du mode PowerNap dans Dell Display Manager peut réduire la consommation d'énergie de 14,8 %<sup>4</sup>.

1 Le pourcentage est calculé en fonction du poids total du plastique dans le produit et peut varier en fonction du modèle. 60 % de plastique recyclé après consommation, 25 % de plastique dérivé d'équipements informatiques en boucle fermée. Plastique recyclé après consommation dérivé d'équipements informatiques : des matériaux dérivés de produits mis au rebut répertoriés dans la catégorie des équipements informatiques et de télécommunications à l'Annexe II, partie 3, de la directive 2012/19/EU (directive WEEE) 40 de l'UE et de téléviseurs. Selon une analyse réalisée à l'interne en janvier 2024.

2 Aluminium recyclé à 100 % : socle du moniteur. Acier recyclé à 50 % : châssis du moniteur. Selon une analyse réalisée à l'interne en janvier 2024.

3 Applicable à tous les nouveaux moniteurs commercialisés lors de l'année civile 2024. L'écran du moniteur contient du verre recyclé. Selon une analyse réalisée à l'interne en janvier 2024.

4 Selon une analyse réalisée à l'interne en janvier 2024. S'applique à tous les nouveaux moniteurs des gammes P et S qui seront lancés en 2024. La réduction moyenne de 22 % de l'utilisation du plastique est basée sur l'élimination de la mousse de polyéthylène spongieux.

5 S'applique à tous les moniteurs Dell commercialisés depuis 2023. Fabriqués à partir de sources mixtes conformes aux normes du FSC, ce qui signifie que les matériaux mixtes proviennent de forêts certifiées par le FSC, de contenu recyclé ou de bois contrôlé par le FSC. Selon une analyse réalisée à l'interne en août 2023.

6 Selon des certifications EPEAT Climate+ obtenues dans tous les pays concernés. Inscrit au classement de l'EPEAT, le cas échéant. Le classement accordé par l'EPEAT varie selon les pays. Visitez le site [www.epeat.net](http://www.epeat.net) pour connaître le classement et les niveaux par pays. Données disponibles en octobre 2023.

7 Selon une analyse réalisée à l'interne en novembre 2023. Selon des certifications EPEAT Climate+ obtenues dans tous les pays concernés. Inscrit au classement de l'EPEAT, le cas échéant. Le classement accordé par l'EPEAT varie selon les pays. Visitez le site [www.epeat.net](http://www.epeat.net) pour connaître le classement et les niveaux par pays.

8 Le calcul suppose que le moniteur est utilisé 10 heures par jour, y compris 1,5 heure d'inactivité avec l'affichage en mode veille lorsque l'économiseur d'écran de l'appareil est activé. Selon une analyse réalisée à l'interne, mai 2023.





# Un confort qui dure toute la journée

Profitez d'une expérience de visionnement simplifiée et concentrez-vous sur votre tâche grâce au cadre ultramince.



### Désencombrez votre espace de travail

Libérez de l'espace sur votre bureau grâce à la petite base du moniteur, et dissimulez les câbles en les insérant dans la carte de montage.



### Facile à utiliser

Naviguez dans le menu à l'écran et réglez les paramètres de l'écran à l'aide de la manette de commande pratique.

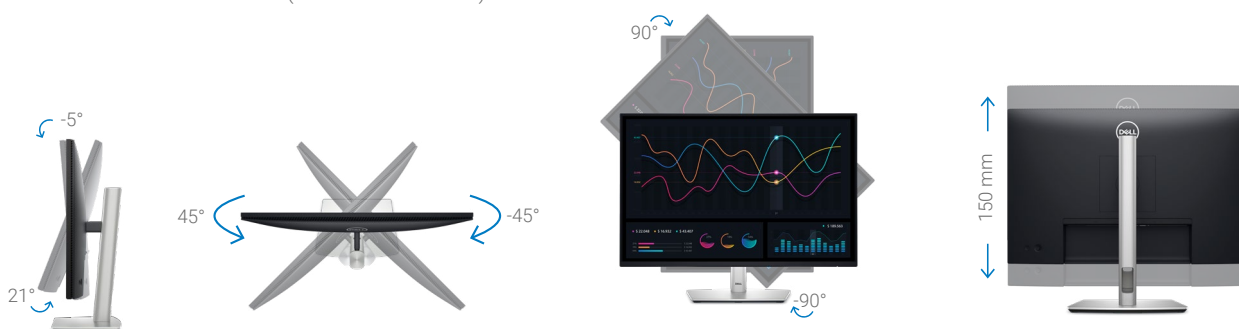


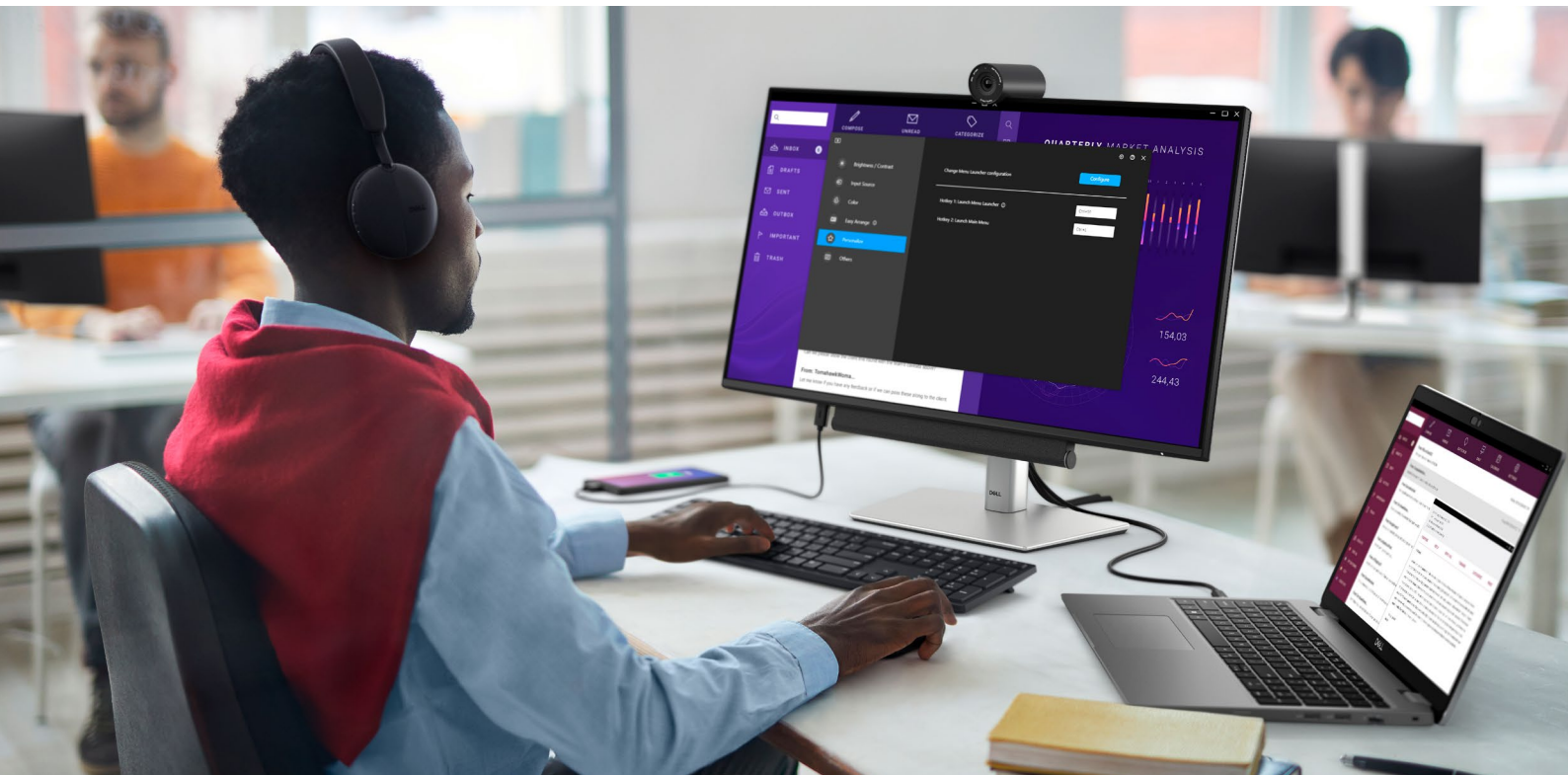
### Ports faciles d'accès

Le port USB-C en aval permet des transferts de données rapides et une recharge pouvant atteindre 15 W.

### Travaillez en tout confort

Profitez d'une expérience confortable grâce au réglage de l'inclinaison, de la rotation, du pivotement et de la hauteur de votre moniteur (150 mm maximum).





# Dell Display Manager

Améliorez l'efficacité grâce à des fonctionnalités qui vous permettent d'organiser votre écran, de personnaliser les paramètres de votre moniteur et de simplifier la gestion.

## Multitâche efficace

Organisez votre écran grâce à EasyArrange et enregistrez des profils grâce à la mémoire EasyArrange Memory.

## Gestion facile

Gérez votre parc de moniteurs grâce à des fonctionnalités de gestion à distance qui sont automatisées, complètes et compatibles avec plusieurs outils<sup>1</sup>.

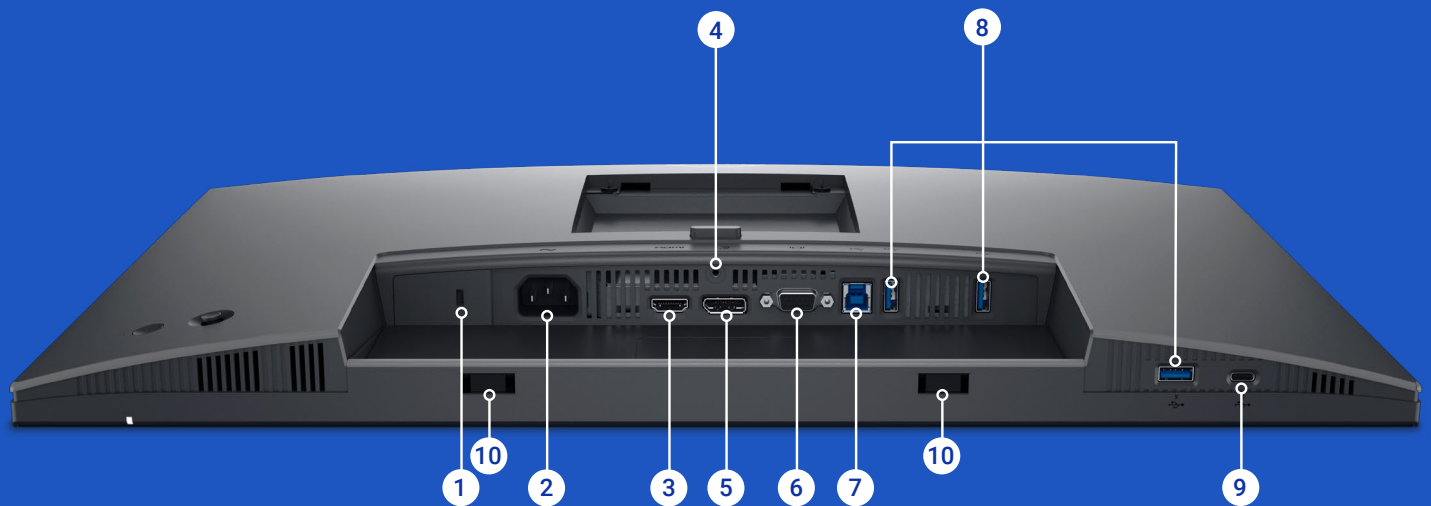
## Personnalisez-le à votre convenance

Accédez rapidement à vos fonctionnalités préférées grâce au lanceur de menu et aux touches de raccourci.

[Télécharger Dell Display Manager](#)

<sup>1</sup> Les outils comprennent SCCM/Intune et les scripts d'interface de ligne de commande.

# Ports et emplacements



- |          |  |           |   |
|----------|--|-----------|---|
| <b>1</b> | Emplacement pour verrou de sécurité <sup>1</sup> | <b>7</b>  | Port USB 3.2 de type B de 1re génération en amont   |
| <b>2</b> | Connecteur d'alimentation                        | <b>8</b>  | 3 ports USB 3.2 de type A de 1re génération en aval   |
| <b>3</b> | Port HDMI  | <b>9</b>  | Port USB 3.2 de type C de 1re génération en aval (avec capacité d'alimentation allant jusqu'à 15 W) |
| <b>4</b> | Verrou de socle                                  | <b>10</b> | Emplacements pour barres de son   |
| <b>5</b> | Port DisplayPort 1.2                             |           |   |
| <b>6</b> | Port VGA   |           |   |

<sup>1</sup> Avec emplacement pour verrou de sécurité Kensington™

FONCTIONNALITÉ	CARACTÉRISTIQUE TECHNIQUE
MODÈLE	Moniteur Dell 24 P2425
TAILLE D’AFFICHAGE EN DIAGONALE	61,13 cm (24,07 po)
ZONE D’AFFICHAGE PRÉDÉFINIE (H X V)	518,40 mm x 324,00 mm (20,41 po x 12,76 po)
TYPE D’ÉCRAN	Technologie In-Plane Switching (IPS)
REVÊTEMENT DE L’ÉCRAN	Antireflet avec revêtement dur 3H
RÉSOLUTION MAXIMALE PRÉRÉGLÉE	1 920 x 1 200
FRÉQUENCE DE RAFFRAÎCHISSEMENT	Jusqu’à 100 Hz
ANGLE DE VISION	178° vertical/178° horizontal
ESPACEMENT DE PIXEL	0,2700 mm x 0,2700 mm
PIXELS PAR POUCE (PPP)	94,07
TAUX DE CONTRASTE	1 500:1 (standard)
FORMAT D’IMAGE	16:10
TECHNOLOGIE DE RÉTROÉCLAIRAGE	Éclairage du contour à DEL
LUMINOSITÉ	300 cd/m <sup>2</sup> (standard)
TEMPS DE RÉPONSE	5 ms gris à gris (en mode rapide) 8 ms gris à gris (en mode normal)
AFFICHAGE DES COULEURS	Gamme de couleurs : sRGB à 99 % Profondeur des couleurs : Jusqu’à 16,7 millions de couleurs
CONFORT OCULAIRE TÜV	Oui, 4 étoiles
SANS SCINTILLEMENT	Oui
CONNECTIVITÉ	<ul style="list-style-type: none"> <li>1 port HDMI 1.4 (HDCP 1.4) (prise en charge maximale de la résolution WUXGA [1 920 x 1 200] à 100 Hz TMDS en fonction des spécifications pour HDMI 1.4)</li> <li>1 port DP 1.2 (HDCP 1.4)</li> <li>1 port VGA</li> <li>1 port USB 3.2 de type B de 1re génération en amont</li> <li>3 ports USB 3.2 de type A de 1re génération en aval</li> <li>1 port USB 3.2 de type C de 1re génération en aval avec distribution de l’alimentation allant jusqu’à 15 W (données seulement)</li> </ul>
DISTRIBUTION DE L’ALIMENTATION PAR USB	Oui, jusqu’à 15 W avec port USB-C en aval
CAPACITÉS DE RÉGLAGE	Hauteur : Jusqu’à 150 mm (5,9 po) Inclinaison : De -5° à 21° Rotation : De -45° à 45° Pivotement : De -90° à 90°
COMPATIBILITÉ AVEC DELL DISPLAY MANAGER	Oui, avec EasyArrange
GESTION DU PARC INFORMATIQUE À DISTANCE	Oui
CARACTÉRISTIQUES TECHNIQUES – DÉTAILS SUR LES SERVICES ET LE SOUTIEN	Garantie matérielle limitée de 3 ans avec service d’échange avancé et service d’échange d’écran Premium

FONCTIONNALITÉ	CARACTÉRISTIQUE TECHNIQUE
TENSION NÉCESSAIRE	De 100 à 240 V c.a./50 Hz ou 60 Hz ± 3 Hz/1,5 A (standard)
CONSUMMATION D’ÉNERGIE (EN FONCTIONNEMENT) (STANDARD)	0,3 W (hors tension) 0,3 W (mode veille) 13,6 W (en fonctionnement) 74 W (maximum) 12,2 W (consommation d’énergie en fonctionnement) 38,5 kWh (consommation d’énergie totale)
SORTIE AUDIO	Barre de son en option (vendue séparément)
HAUTEUR AVEC SOCLE (COMPRESSÉ ~ ÉTENDU)	De 364 mm à 511,20 mm (de 14,33 po à 20,13 po)
LARGEUR AVEC SOCLE	531,80 mm (20,94 po)
PROFONDEUR AVEC SOCLE	181,75 mm (7,16 po)
HAUTEUR SANS SOCLE	343,70 mm (13,53 po)
LARGEUR SANS SOCLE	531,80 mm (20,94 po)
PROFONDEUR SANS SOCLE	50,03 mm (1,97 po)
POIDS (ÉCRAN UNIQUEMENT – POUR MONTAGE VESA)	3,15 kg (6,94 lb)
POIDS (AVEC EMBALLAGE)	6,75 kg (14,89 lb)
SÉCURITÉ	Emplacement pour verrou de sécurité (avec emplacement pour verrou de sécurité Kensington™)
CONFORMITÉ AUX NORMES	<ul style="list-style-type: none"> <li>Moniteur certifié ENERGY STAR®</li> <li>EPEAT® GOLD</li> <li>EPEAT® Climate+</li> <li>Écrans certifiés TCO</li> <li>Bordure certifiée TCO</li> <li>Conforme à la directive RoHS</li> <li>Moniteur sans BFR ni PVC (à l’exception des câbles externes)</li> <li>Verre exempt d’arsenic et écran sans mercure</li> </ul>
INTERFACE DE MONTAGE DE L’ÉCRAN PLAT	VESA (100 mm x 100 mm)
PLAGE DE TEMPÉRATURES	En fonctionnement : De 0 °C à 40 °C (de 32 °F à 104 °F) Hors fonctionnement : De -20 °C à 60 °C (de -4 °F à 140 °F)
PLAGE D’HUMIDITÉ	En fonctionnement : De 10 % à 80 % (sans condensation) Hors fonctionnement : De 5 % à 90 % (sans condensation)
ALTITUDE	En fonctionnement : 5 000 m (16 404 pi) maximum Hors fonctionnement : 12 192 m (40 000 pi) maximum
CE QUI EST INCLUS	1 écran de moniteur 1 carte de montage du socle et base 1 cordon d’alimentation 1 câble DP à DP, 1,8 m 1 câble USB 3.2 de 1re génération de type A à B (en amont), 1,8 m 1 guide de configuration rapide 1 fiche d’informations sur la sécurité, l’environnement et la réglementation



# Fiabilité durable

En tant que meilleure entreprise de moniteurs au monde\*, nous honorons notre engagement indéfectible à l'égard de la qualité et de la satisfaction de nos clients.

## Service d'échange d'écran Premium

Le service d'échange d'écran Premium Dell<sup>1</sup> vous permet d'échanger votre moniteur gratuitement durant la période de garantie matérielle limitée<sup>2</sup>, et ce, même si un seul pixel brillant est apparu.

## Service d'échange avancé

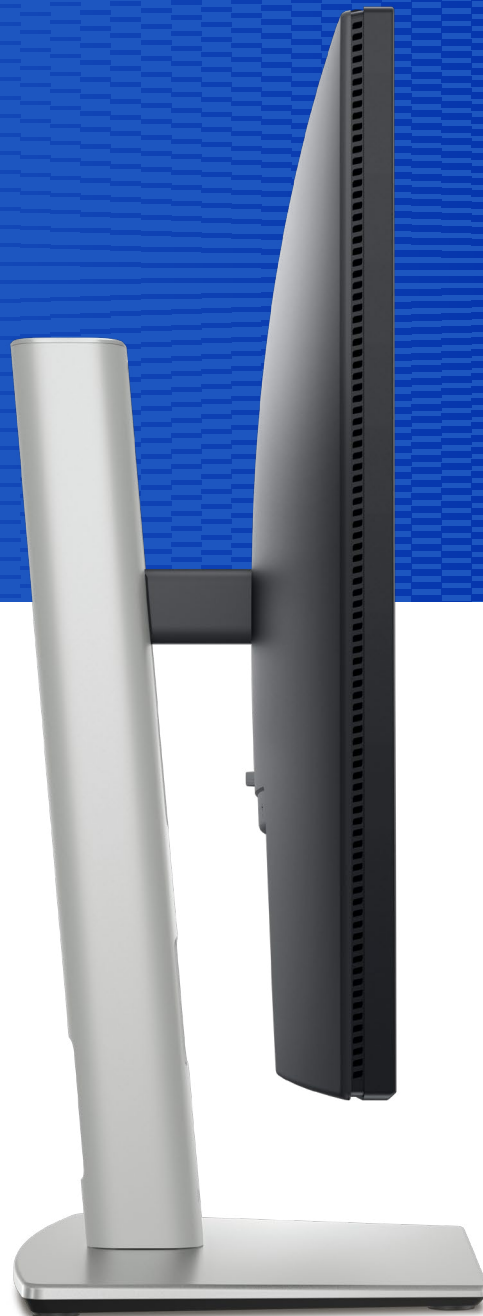
Ce moniteur est assorti d'un service d'échange avancé de trois ans<sup>3</sup> de sorte que, s'il y a lieu, un moniteur de rechange vous sera expédié le jour ouvrable suivant, durant la période de trois ans de votre garantie matérielle limitée<sup>2</sup>.

## ProSupport

Passez au soutien technique spécialisé par téléphone en tout temps avec le service Dell ProSupport en option<sup>4</sup>.

## Intégration optimale

Le moniteur Dell est conçu pour fonctionner en parfaite synergie avec notre ordinateur et nos accessoires. Consultez la page de soutien pour en apprendre davantage.



\* Les moniteurs Dell sont les plus vendus dans le monde entier depuis 9 ans! Source : IDC Worldwide Quarterly PC Monitor Tracker, troisième trimestre de 2023. De 2014 à 2023.

1 Applicable aux moniteurs de bureau Dell UltraSharp, de la gamme P et de la gamme C.

2 Pour obtenir un exemplaire de la garantie limitée sur le matériel, veuillez écrire à Dell U.S.A., Attn : Warranties, One Dell Way, Round Rock, TX 78682, ou consulter le site <https://www.dell.com/warranty>.

3 Service d'échange avancé : La plupart du temps, Dell vous expédiera un moniteur de rechange le jour ouvrable suivant, au besoin, après un diagnostic par téléphone ou en ligne. Le délai d'expédition peut varier selon l'emplacement et s'il s'agit de moniteurs de 55 po ou plus. Des frais s'appliquent si l'unité défectueuse n'est pas retournée. Visitez la page [dell.com/servicecontracts/global](https://www.dell.com/servicecontracts/global).

4 La disponibilité peut varier. Veuillez visiter le [www.dell.com/support](https://www.dell.com/support) pour obtenir plus de détails. Dans certains pays, les plages horaires de soutien en région peuvent varier. Le soutien après les heures de bureau locales peut être fourni dans une langue autre que la langue locale.

Les caractéristiques techniques peuvent être modifiées sans préavis. Les produits offerts peuvent varier d'un pays à l'autre. Veuillez communiquer avec votre représentant Dell pour obtenir de plus amples renseignements.

© Dell Inc. ou ses filiales, 2024. Tous droits réservés. Dell Technologies, Dell, EMC, Dell EMC et d'autres marques sont des marques de commerce de Dell Inc. ou de ses filiales. Les autres marques de commerce peuvent être des marques de commerce de leurs propriétaires respectifs. USB Type-C® et USB-C® sont des marques déposées d'USB Implementers Forum. Thunderbolt et le logo Thunderbolt sont des marques de commerce d'Intel Corporation aux États-Unis et dans d'autres pays.