

Dell APEX Private Cloud

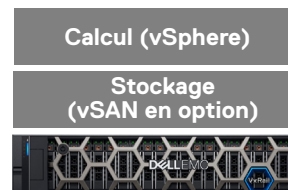
Entamez facilement votre transition vers le Cloud ou étendez-vous à la périphérie

Dell APEX Private Cloud offre une expérience Cloud sur site pour les charges applicatives VMware dans le datacenter et les sites en périphérie, avec des ressources de calcul, de stockage et de gestion de réseau évolutives. Grâce à son faible encombrement, APEX Private Cloud est une solution idéale pour se lancer avec un modèle Cloud ou pour s'étendre aux environnements de périphérie, avec un espace et des ressources limités. Commencez à petite échelle et évoluez facilement à mesure de l'augmentation des besoins de votre entreprise. Vous pourrez également faire évoluer indépendamment le calcul et le stockage avec une option de calcul uniquement (sans vSAN) pour les charges applicatives possédant des exigences uniques.

APEX Private Cloud offre des tarifs mensuels prévisibles, disponibles via des abonnements de 1 à 5 ans, qui comprennent le matériel, les logiciels et services pour prendre en charge le déploiement, l'intégration en rack et la récupération d'actifs. Inscrivez-vous à des nœuds conçus pour vos charges applicatives via Dell APEX Console et assurez la livraison et le déploiement de votre infrastructure Cloud dans votre datacenter ou vos environnements de périphérie en seulement 28 jours¹. Profitez d'opérations simplifiées et de fonctionnalités intégrées d'automatisation du cycle de vie, avec l'infrastructure détenue et déployée par Dell.

Laissez Dell vous aider à gérer votre infrastructure

Modèle de gestion	Responsabilité de Dell
<ul style="list-style-type: none"> Géré par le client ou le partenaire ; propriété de Dell Abonnement mensuel avec des conditions flexibles Bénéficiez d'un interlocuteur unique, de la commande à la désaffectation, avec un Customer Success Manager 	<ul style="list-style-type: none"> Surveillance proactive du matériel Dépannage/réparation sur le site du client Maintenance du système deux fois par an Examens mensuels de l'activité Déploiement et désaffectation



Dell VxRail

L'ingénierie conjointe entre Dell et VMware offre une expérience hyperconvergée transparente, organisée et optimisée.



Simplifiez votre expérience IT

Créez le Cloud de votre choix avec des solutions sur mesure, en quelques clics



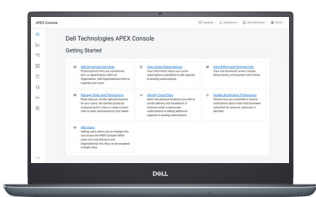
Répondez rapidement aux besoins de l'entreprise

Répondez à vos besoins métier et applicatifs à l'aide d'une solution Cloud flexible



Prenez pleinement le contrôle de votre stratégie Cloud

Protégez votre organisation et gardez le contrôle sur vos environnements Cloud



Gestion simple via Dell APEX Console

APEX Console est la plateforme centralisée de gestion et d'orchestration de votre transition vers le multcloud.

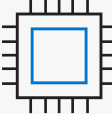
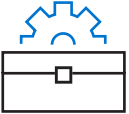
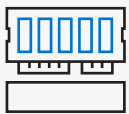
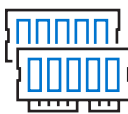
- Choisissez des options de service en fonction des performances qui correspondent aux résultats souhaités
- Gagnez en visibilité sur vos coûts Cloud à l'aide d'outils de surveillance proactifs
- Offrez à vos principales parties prenantes un accès personnalisé reposant sur les rôles

1. Le délai de déploiement est mesuré entre l'acceptation de la commande et l'activation. Le délai de 28 jours s'applique aux déploiements en rack unique de certaines solutions préconfigurées Dell APEX Private Cloud et n'inclut pas les personnalisations de la configuration standard ou du déploiement par les partenaires. Le déploiement est soumis à l'approbation du crédit, à l'acceptation des conditions générales Dell APEX par les parties requises, aux résultats de l'enquête de déploiement, à la disponibilité des ressources sur le site de déploiement et à la finalisation du cahier de configuration avant la fin du processus de commande. La disponibilité des produits, les jours fériés et d'autres facteurs peuvent influencer sur le déploiement. Les objectifs de délai de rentabilisation et la disponibilité des offres par zone géographique varient selon la région. Contactez votre agent commercial pour en savoir plus.

Réponse aux besoins de l'entreprise en matière de charges applicatives avec des types de nœud spécialement conçus

Avec APEX Private Cloud, il est facile de faire le bon choix pour atteindre les résultats opérationnels attendus. Les nœuds fournissent des combinaisons standardisées de ressources de calcul, de mémoire, de stockage et de gestion de réseau, sur lesquelles une machine virtuelle ou un conteneur peut s'exécuter. Ils sont optimisés et adaptés à vos besoins en matière de charges applicatives, allant d'un faible ratio mémoire/cœur de processeur (4 Go) à un ratio extra-large (32 Go). Par ailleurs, vous avez la possibilité de sélectionner un processeur graphique (GPU) NVIDIA™ pour traiter les charges applicatives, notamment l'infrastructure de bureau virtuel (VDI), les charges applicatives de calcul standard, le streaming vidéo, et l'entraînement et l'inférence de l'intelligence artificielle (IA).

Types de nœud et détails

			
Optimisé pour le calcul	Usage général	Optimisé pour la mémoire	Optimisé à grande échelle
4 Go de ratio mémoire/cœur	8 Go de ratio mémoire/cœur	16 Go de ratio mémoire/cœur	32 Go de ratio mémoire/cœur
Cas d'utilisation <ul style="list-style-type: none"> • Serveurs Web standard • Serveurs de codage multimédia 	Cas d'utilisation <ul style="list-style-type: none"> • Serveurs Web pour trafic faible à moyen • Serveurs d'opportunités CI/CD 	Cas d'utilisation <ul style="list-style-type: none"> • Bases de données en mémoire moyennes (SAP/HANA) • Applications Java pour entreprise de petite taille 	Cas d'utilisation <ul style="list-style-type: none"> • Exploration de données • Bases de données relationnelles hautes performances (p. ex. Oracle, MySQL)

Types et détails des processeurs graphiques en option

Cas d'utilisation <ul style="list-style-type: none"> • Densité VDI optimisée 	Cas d'utilisation <ul style="list-style-type: none"> • Calcul générique • Inférence optimisée de l'IA 	Cas d'utilisation <ul style="list-style-type: none"> • Performances VDI optimisées • Codage/décodage vidéo • Formation et inférence de l'IA
Modèle NVIDIA A16 (ou similaire)	Modèle NVIDIA A30 (ou similaire)	Modèle NVIDIA A40 (ou similaire)

Comment nos clients utilisent Dell APEX Private Cloud

» Montage Health économise 298 000 \$ par an grâce aux gains de productivité sur le déploiement VDI

Un établissement de services de santé, qui apporte des soins de grande qualité à un demi-million de personnes par an, a amélioré l'expérience des patients en fournissant au personnel soignant un meilleur accès aux applications stratégiques grâce à Dell APEX Private Cloud. Montage Health s'appuie sur un environnement VDI étendu, avec des terminaux sur chaque site clinique pour mettre à disposition les applications et les informations requises pour les soins aux patients et la collaboration du personnel. En déployant la VDI sur Dell APEX Private Cloud, l'organisation a pu réduire considérablement la latence et fournir des résultats commerciaux, notamment :



Des réponses plus rapides dans les situations de soins aux patients stratégiques



Une réduction des temps de connexion VDI pour les cliniciens allant jusqu'à 11,66 heures par jour





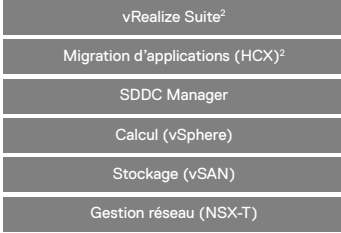
Des gains de productivité de près de 300 000 \$ par an



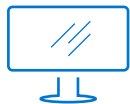
L'élimination des dépenses en capital avec des coûts OPEX prévisibles en fonction de l'utilisation

Dell APEX vous accompagne tout au long de votre transition vers le Cloud

Fourniture d'une infrastructure conçue pour vous aider, quel que soit le stade de votre transition vers le Cloud. Dell APEX propose plusieurs options qui vous permettent de choisir la meilleure infrastructure adaptée à la stratégie IT de votre entreprise. Commencez simplement à petite échelle et évoluez progressivement pour répondre à vos besoins applicatifs.

	Dell APEX Compute	Dell APEX Private Cloud	Dell APEX Hybrid Cloud for VMware
Modèle de gestion	Gestion par le client, infrastructure détenue par Dell		
Dell propose :	Support matériel et logiciel au niveau de ressources avec assistance panne/réparation et remplacement de pièces 24/7		
Calcul APEX/HCI	<p>Ressources de calcul sur matériel vierge prenant en charge le système d'exploitation ou l'hyperviseur de votre choix pour les environnements virtualisés ou basés sur des conteneurs</p> <p>Déployez le système d'exploitation ou l'hyperviseur de votre choix</p>  <p>Dell PowerEdge</p>	<p>Démarrez à petite échelle et évoluez avec l'infrastructure pour les charges applicatives VMware dans votre datacenter et vos sites de périphérie</p>  <p>Dell VxRail</p>	<p>Expérience Cloud cohérente et sécurisée pour les charges applicatives VMware dans les environnements multicloud</p>  <p>Dell VxRail</p>

2. Inclus dans VMware Cloud Foundation Enterprise uniquement



En savoir plus sur
Dell APEX
dell.com/apex



Contactez un
expert Dell Technologies
dell.com/contact



Prenez part à la
conversation
[#DellAPEX](https://twitter.com/DellAPEX)