

# Clouds rapides et flexibles avec PowerStore

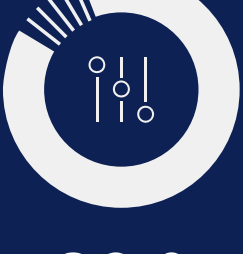
Créez un Cloud privé simple, efficace et conçu pour durer

## Vous voulez dire adieu à la complexité ?

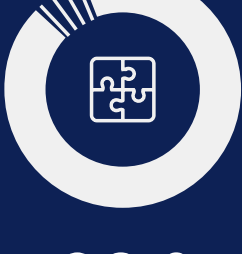
À mesure que les environnements IT se diversifient, que les charges applicatives évoluent et que la croissance des données s'accélère, les datacenters existants ont du mal à suivre le rythme. Les entreprises ont besoin de solutions qui conservent leurs données stratégiques sur site tout en offrant la rapidité d'adaptation nécessaire pour être compétitives dans l'environnement concurrentiel actuel.



**75 %**  
des données resteront sur site<sup>1</sup>



**89 %**  
des départements IT interrogés affirment que recourir à plusieurs options d'hyperviseur constitue un impératif stratégique<sup>2</sup>



**90 %**  
déclarent que leur environnement IT est devenu plus complexe ces deux dernières années<sup>3</sup>

## Les anciennes solutions n'ont pas été conçues pour évoluer

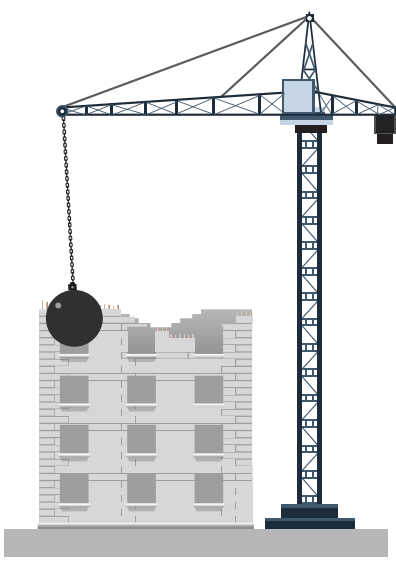
Les architectures de datacenter conventionnelles ont été conçues pour des environnements prévisibles, et non pour l'agilité. Dans un Cloud privé, cela produit un goulot d'étranglement problématique.

**Rigidité et inflexibilité**

**Gestion complexe**

**Mises à niveau perturbatrices**

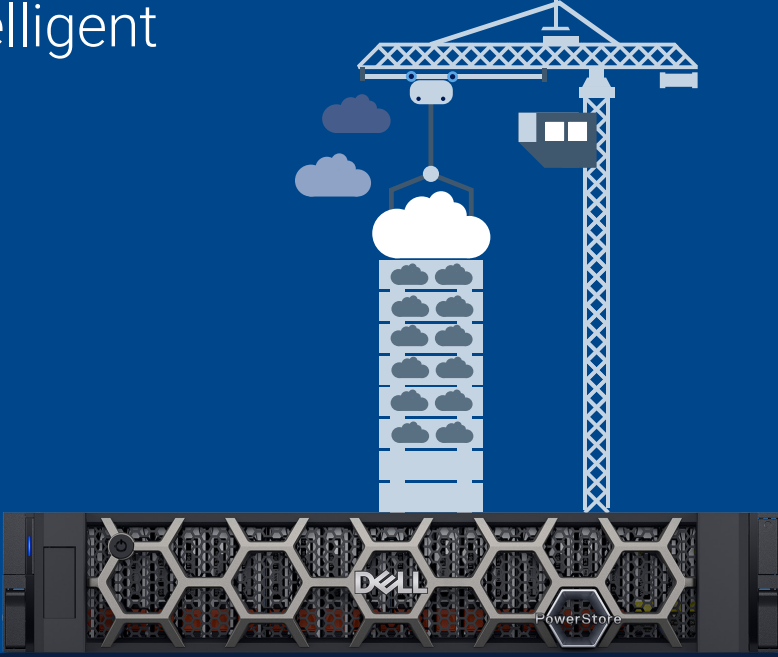
**Automatisation limitée**



## Le Cloud privé de demain commence par un stockage plus intelligent

Alliance de la flexibilité et de l'intelligence, PowerStore permet désormais de réaliser les déploiements de Cloud privé sans effort.

Prenez en charge toutes les charges applicatives, protégez les données avec une sécurité de niveau entreprise, réduisez les coûts grâce à une réduction avancée des données et évoluez rapidement pour répondre aux demandes croissantes, le tout sur une base logicielle prête pour l'avenir.



## Pérennisez votre stratégie grâce à une technologie d'exception

**Simplicité exceptionnelle**  
**Opérations intégrées** : les intégrations de l'hyperviseur, DevOps et du portefeuille rationalisent les workflows  
**Gestion optimisée par l'IA** : l'optimisation autonome réduit les tâches manuelles et les décisions.  
**Informations proactives** : les outils AIOps fournissent des informations et assurent le bon fonctionnement des applications.  
  
**Classée n° 1**  
pour la facilité d'utilisation<sup>10</sup>

**Rentabilité**  
**Efficacité liée à la disponibilité permanente** : la réduction avancée des données optimise la capacité, sans impact sur les performances  
**Garantie inégalée** : garantie DDR 5:1, leader sur le marché, incluse avec chaque baie.  
**Économies à grande échelle** : les modèles QLC offrent des performances de niveau supérieur avec jusqu'à 25 % de réduction du coût total de possession.<sup>4</sup>  
  
**Jusqu'à 2 fois plus**  
d'efficacité qu'un concurrent de premier plan<sup>6</sup>

**Adaptabilité illimitée**  
**Évoluer avec la granularité** : évoluez un disque à la fois, jusqu'à plusieurs pétaoctets de stockage.  
**Mise en cluster flexible** : combinez les modèles et migrez les charges applicatives sans interruption de service.  
**Toujours à la pointe de la modernité** : gardez une longueur d'avance grâce à des remplacements de contrôleurs sans déplacement des données et à des mises à niveau vers la nouvelle génération sans interruption.  
  
**Lifecycle Extension**  
Le programme de mise à niveau le plus flexible du marché<sup>5</sup>

## Présentation du Cloud privé Dell

Utilisez en toute simplicité, exécutez en toute confiance

Optimisé par Dell Automation Platform et fourni avec le matériel PowerEdge et PowerStore de pointe, le logiciel Dell Private Cloud offre une expérience de type appliance qui accélère le déploiement, rationalise la gestion et vous permet d'adapter rapidement votre infrastructure pour répondre aux exigences dynamiques.

**Intégration matérielle sécurisée sans intervention et provisionnement automatisé**

**Sélection et provisionnement de vos logiciels préférés à partir du catalogue organisé de Dell**

**Accès à des outils familiers et cohérents pour gérer et provisionner votre environnement**

**Reprovisionnement et réaffectation de l'infrastructure pour une autre option logicielle**

**Validé avec plus de 45 000 heures de test<sup>7</sup>**

**Plus de 90 %**  
d'étapes de provisionnement en moins par rapport au déploiement manuel<sup>8</sup>

**Des clusters prêts à être utilisés pour les charges applicatives en 2,5 heures, sans effort manuel<sup>9</sup>**

## Clients et analystes sont d'accord.

PowerStore est la solution idéale pour créer des Clouds privés.

**6**  
prix « Produit de l'année »

**9**  
exaoctets de données stockées

**Plus de 18 000**  
clients uniques

**90 %**  
des secteurs du classement Fortune 500

## Prêt à élaborer votre Cloud privé ?

Que vous le conceviez vous-même ou utilisiez le déploiement clé en main de Dell Private Cloud, votre transition vers le Cloud commence avec PowerStore.

En savoir plus sur **PowerStore** et **Dell Private Cloud**.

1. <https://www.datacenterdynamics.com/en/news/michael-dell-ai-to-drive-data-center-demand-up-100-fold-over-next-10-years/>  
2. Résultats d'une enquête complète d'Enterprise Strategy Group, Navigating the Cloud and AI Revolution: The State of Enterprise Storage and HCI, février 2024.  
3. Résultats d'une enquête complète d'Enterprise Strategy Group, 2024 Technology Spending Intentions Survey, février 2024  
4. Économies approximatives, calculées à partir de comparaisons internes avec des modèles 5200T de capacité équivalente. Ces chiffres sont donnés uniquement à titre d'estimation. Les économies réelles peuvent varier en fonction des configurations.  
5. Lifecycle Extension est le programme le plus flexible du secteur pour les mises à niveau du contrôleur. D'après une analyse interne réalisée en novembre 2024.  
6. D'après un rapport Prowess Consulting réalisé à la demande de Dell en mai 2024, comparant Dell PowerStore 1200T à une plateforme de stockage configurée de manière similaire d'un concurrent majeur, à l'aide de Vdbench. Les résultats réels peuvent varier.  
7. <sup>2</sup> D'après des tests Dell internes. Dell Private Cloud déployant VMware vSphere. Mai 2025. Les résultats réels peuvent varier.  
8. <sup>2</sup> D'après des tests Dell internes. Étapes manuelles automatisées via un blueprint de Cloud privé Dell unique. Mai 2025. Les résultats réels peuvent varier.  
9. <sup>2</sup> D'après des tests Dell internes. Après l'installation matérielle, la configuration et l'intégration de la plate-forme. Aucune interaction manuelle requise après le lancement. Les résultats réels peuvent varier.  
10. D'après une analyse réalisée par Dell Technologies en octobre 2023, à l'aide de données NPS (Net Promoter Score) de point de référence concurrentiel à double insu, collectées par des tiers à la demande de Dell pour le 1er semestre de l'exercice 2024.