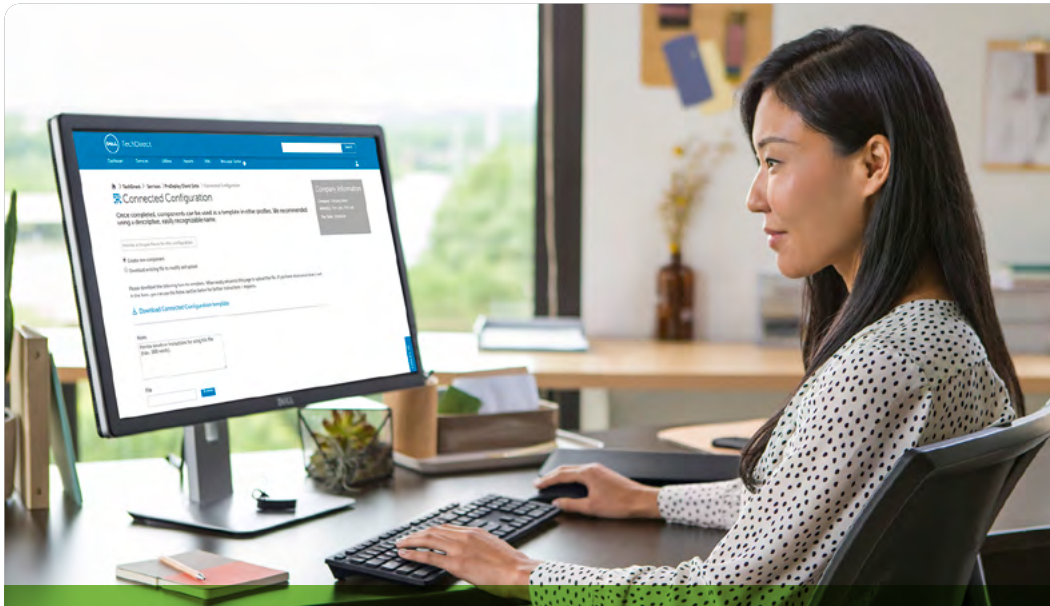


Renuncie al tedio, no al control.



Dell ProDeploy Plus puede ahorrar hasta un **50%**¹ del tiempo de implementación.

Dell ProDeploy Plus for Client Systems

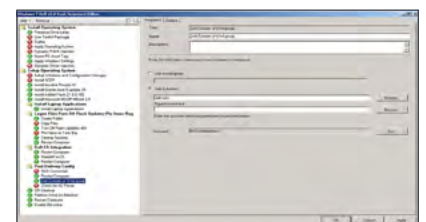
ProDeploy Plus es un servicio integral que ofrece implementación de nuevas tecnologías sin inconvenientes. Le permite obtener un punto único de contacto para la administración de proyectos, incluida la planificación, la configuración, la migración de datos y la transferencia de conocimientos por adelantado. Incluso podrá usar un software de administración de sistemas³, como Microsoft Endpoint Manager o MDT, para controlar la configuración de nuevos sistemas.

TechDirect pone todo el control en sus manos, así como actualizaciones de estado en tiempo real.

Desde la comodidad de su oficina y con solo un clic del mouse, dirija todas las tareas necesarias para que los empleados empiecen a usar los nuevos equipos apenas los reciban de la fábrica. Incluso puede comprobar el estado del proyecto cuando lo desee, desde cualquier lugar. Con TechDirect puede ejecutar más rápido y con menor riesgo de errores, lo que hace que toda la participación sea más eficiente.

¿Utiliza un software de administración de sistemas³? Si es así, aproveche la función Dell Connected Configuration para obtener un punto de distribución configurado en nuestra fábrica donde puede configurar su BIOS e imagen, e incluso completar la unión a dominio para cada empleado individual. Si no utiliza un software de administración de sistemas, descargue ImageAssist para crear una única imagen entre plataformas, que actualizaremos dinámicamente con los controladores más recientes a medida que se publiquen.

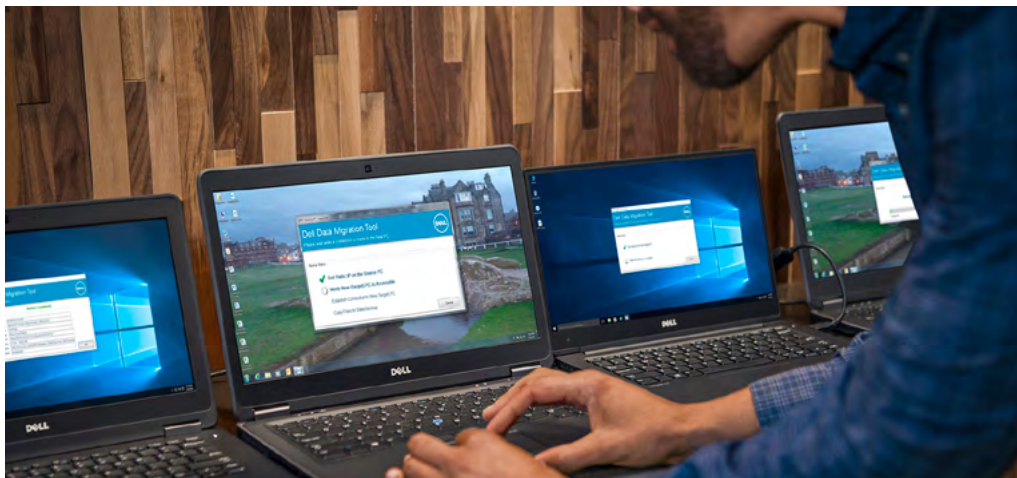
De cualquier manera, las tareas de configuración se guardan en TechDirect y se automatizan en la fábrica, lo que mejora la coherencia y reduce el número de tareas y la cantidad de tiempo que debe permanecer en el sitio. Incluso podemos programar instalaciones fuera de horario o los fines de semana. Todo esto minimiza el tiempo de inactividad de los empleados.



Ejecute la incorporación al dominio a través de Connected Configuration o permita que nuestro técnico realice la incorporación al dominio en el sitio como parte de la instalación.



El aprovisionamiento para VMware® Workspace ONE™ permite una implementación casi automática y productividad instantánea.



La transferencia de datos de equipo a equipo es más rápida, más fiable y más segura porque no es necesario compartir las contraseñas con los técnicos. O bien, podemos adaptarnos a su proceso estándar para la migración de datos.

Nuestras mejores prácticas garantizan una implementación confiable que ayuda a reducir los picos en las llamadas a la mesa de ayuda después la implementación. Además, para garantizar que su servicio de asistencia no se vea afectado, proporcionamos soporte después de la implementación válido por 30 días. Todo esto ahorra tiempo para el personal de TI y mejora la satisfacción de los empleados.



Expertos

- El ingeniero de implementación desarrolla el plan de implementación
- Punto único de contacto para la administración de proyectos
- Los créditos de capacitación ayudan al personal de TI y a los usuarios finales a mantener sus conocimientos actualizados.
- Participación del gerente del servicio de tecnología²

Conocimientos



- Documentación del proyecto con transferencia de conocimientos
- Punto de distribución de fábrica para la creación de imágenes y la configuración de software de administración de sistemas³, como Microsoft Endpoint Manager o MDT
- Digitalización antes del envío, WIM, ISO o ImageAssist
- Carga de una imagen genérica
- Aprovisionamiento para VMware Workspace ONE



Facilidad

- Portal de autoservicio de TechDirect para la configuración y las actualizaciones de estado
- Instalación en el sitio, además de migración de datos y ajustes 24x7
- Treinta días de asistencia para la configuración después de la implementación

Para obtener más información acerca de **ProDeploy Plus**, póngase en contacto con su representante de ventas.

Confíe en Dell y en los expertos de nuestros socios para que se encarguen de todos los aspectos de las implementaciones, incluidas la planificación, la configuración, la instalación y la transferencia de conocimientos.

ProDeploy Client Suite incluye:

ProDeploy Plus proporciona todas las tareas necesarias para que los empleados empiecen a usar los nuevos equipos apenas los reciba de la fábrica. También obtendrá créditos para capacitación, migración de datos, instalación y soporte 24x7 después de la implementación válidos por 30 días, que puede utilizar para que su personal de TI actualice sus habilidades y adopte nuevas tecnologías rápidamente.

ProDeploy libera a su personal de TI de las laboriosas tareas de implementación. Los equipos nuevos se configuran antes de la entrega y la instalación se hace en el sitio dentro o fuera del horario de trabajo.

Basic Deployment acelera la implementación de equipos mediante la reducción de las tareas de configuración que de otro modo serían realizadas en el sitio.

¹ Información basada en la documentación técnica "Business Value of Optimized Device Deployment" de IDC encargada por Dell y realizada en octubre de 2019. Resultados derivados de una encuesta realizada a 1000 organizaciones en todo el mundo. Los ahorros calculados reflejan los costos asociados con el tiempo del personal de TI dedicado a las actividades relacionadas con la implementación y no incluyen el precio de lista de ProDeploy Plus. Ahorros de costos en dólares estadounidenses. Los resultados reales pueden variar. Informe completo: dell.com/idcdeployment-service-business-value.

² Disponible para clientes Dell ProSupport Plus que cumplan con los requisitos para un TSM.

³ Su administrador de contrataciones puede informarle qué títulos de software de administración de sistema se aplican.

Nota: No todas las funciones y los servicios están disponibles en todos los países. Para ver la disponibilidad específica por país, ingrese aquí: dell.com/prodeployavailability.

Copyright © 2021 Dell Inc. o sus filiales. Todos los derechos reservados. Dell, EMC y otras marcas comerciales pertenecen a Dell Inc. o sus filiales. Otras marcas comerciales pueden pertenecer a sus respectivos propietarios. Dell EMC considera que la información de este documento es precisa en el momento de su publicación. La información está sujeta a cambios sin previo aviso.

Junio de 2021 | Hoja de datos de ProDeploy Plus

