

# Dell APEX PC-as-a-Service

Flexibilidad para transformar la TI

Dispositivos listos para IA

Sustentabilidad

Servicios

Soluciones de pago



# Brindamos tecnología de punta escalable para su empresa.

La IA promete mayor productividad para los usuarios finales, pero el costo de la tecnología lista para IA puede representar un obstáculo considerable. Descubra cómo APEX PC-as-a-Service garantiza la asequibilidad de esta nueva tecnología y, asimismo, permite procesos sin inconvenientes de implementación, protección, administración,

soporte y asistencia durante el retiro de los dispositivos de los usuarios finales. Obtenga información sobre cómo elevar su empresa con los productos y las soluciones más recientes, con el respaldo de la seguridad líder en la industria y sin la necesidad de una inversión anticipada.

## Dell APEX PCaaS

### Experiencia de usuario final moderna



#### Proporcione la mejor experiencia de usuario final

- Las PC más seguras e inteligentes del mundo<sup>1</sup>
- Actualizaciones tecnológicas más frecuentes
- Productividad desde el primer día para los empleados
- IA incorporada para una experiencia personalizada
- Tiempo de inactividad mínimo con soporte proactivo

### Eficiencia de TI



#### Con TI integrada y eficiente

- Mejor soporte de TI para los empleados remotos
- Mayor productividad del personal de TI y de los empleados
- Previsión y solución de inconvenientes antes de que se conviertan en problemas

### Precio mensual predecible



#### A un precio previsible de un único proveedor de confianza

- Ampliaciones o reducciones según las necesidades
- Seguridad integral sin preocupaciones
- Instalación de dispositivos sin intervención y basadas en la nube
- Integraciones de software y administración de sistemas sin inconvenientes

# Dell simplifica la integración de la IA en su empresa.

Dell Technologies cuenta con el portafolio de IA más amplio del escritorio al centro de datos y a la nube,<sup>2</sup> todo en un solo lugar.

## 73 %

de los encuestados en el informe de KPMG considera que la IA generativa aumentará la productividad de la fuerza laboral

[Enlace al informe](#)

Como empresa, hemos invertido en ampliar nuestro portafolio tecnológico para ayudar a nuestros clientes a incorporar IA en sus datos de forma más rápida y eficiente.

Obtener las PC Dell con Windows 11 más recientes es crucial en su viaje hacia la IA, ya que esta transición específica sirve como punto de inflexión para comenzar a habilitar algunas de estas eficiencias de la IA tanto ahora como en el futuro.



## Deleite al usuario final

- Desde la selección más amplia de diseños con potentes estaciones de trabajo fijas que incluyen más memoria y almacenamiento<sup>3</sup> hasta las laptops estándares más escalables y los diseños de laptops móviles premium<sup>4</sup> que nuestra competencia no puede igualar
- Historial de entrega de optimizaciones de IA que mejoran la productividad con las PC más inteligentes del mundo<sup>5</sup> desde 2020. Y ahora con el aporte adicional de Copilot para Windows.

## Simplificación de la TI

- Dell pone a su disposición las PC comerciales más seguras de la industria con Dell Trusted Workspace<sup>6</sup>. Las integraciones de telemetría únicas con software de seguridad cibernética habilitado por IA ayudan a reducir la superficie de ataque y mejoran la resiliencia cibernética a largo plazo.
- Nuestro portafolio de servicios profesionales permite a nuestros clientes crear un entorno de TI listo para el futuro e invertir en nueva tecnología con facilidad.

## Fomento de la sustentabilidad

- Mejore la eficiencia en el uso de la energía de los dispositivos con Dell Optimizer basado en IA y optimice su inversión en IA a través de los servicios profesionales de Dell para reducir los desechos y disminuir los costos energéticos.
- Opte por retirar el hardware de forma responsable con Asset Recovery Services y recupere valor para invertir en nuevas PC con IA, lo que garantiza una transición sustentable y sin inconvenientes a la tecnología avanzada.



# Dispositivos sustentables

En Dell Technologies, la sustentabilidad es una parte central de nuestra empresa. Junto con nuestros clientes, proveedores y comunidades, tenemos la responsabilidad de proteger y enriquecer nuestro planeta. En consecuencia, integramos prácticas sustentables y éticas en todo lo que hacemos, haciéndonos responsables de nuestras acciones e impulsando mejoras siempre que sea posible.

## Más de 400

productos de cliente con registro EPEAT<sup>7</sup>.

## Uso de un 100 %

de materiales reciclados y renovables en el embalaje de nuestras nuevas laptops comerciales.<sup>9</sup>

## Hasta un 85 %

de plástico reciclado posconsumo en nuestros productos.<sup>10</sup>

## Primeras en el mundo

PC Windows y estaciones de trabajo fabricadas con 25 % de aluminio generado a partir de energía hidroeléctrica y 75 % de aluminio reciclado.<sup>8</sup>

*\* En las estaciones de trabajo móviles Latitude 9440 y Precision 5680.*

## Hasta un 60 %

de material reciclado en el portafolio de OptiPlex.<sup>11</sup>



# Pantallas y periféricos Dell

Los trabajadores modernos necesitan soluciones integrales que les permitan conectarse sin inconvenientes donde sea que lleven a cabo sus tareas. Aproveche su jornada laboral al máximo con una solución completa de Dell, que incluya PC, monitores, accesorios y software diseñados y probados en conjunto para garantizar un funcionamiento óptimo. Elija de un amplio portafolio de periféricos y servicios para obtener la mejor experiencia de PC.



## Juntos es mejor

Dispositivos diseñados y probados para funcionar sin inconvenientes con los sistemas Dell. Ahora puede realizar cómodamente sus compras a un solo proveedor que ofrece un amplio portafolio de pantallas y accesorios en todo el mundo, con el respaldo de un servicio y soporte de primer nivel.



## Especialmente diseñados

Como la empresa de monitores líder en el mundo,<sup>12</sup> Dell sabe que el lugar de trabajo moderno requiere más que solo las PC. Nuestras pantallas y accesorios se diseñan con características únicas incorporadas para facilitar el trabajo y ayudar a maximizar la productividad.



## Inteligencia

Las pantallas y los periféricos Dell se diseñan para ser compatibles con experiencias inteligentes. Ofrecemos los primeros monitores del mundo con certificación Eye Comfort de 5 estrellas<sup>13</sup> y el portafolio más inteligente de auriculares en su clase<sup>14</sup> con características que maximizan la eficiencia y permiten una colaboración más inteligente.

[Explore más soluciones para el trabajo moderno](#)

# Dell Asset Recovery Services

Tenemos el compromiso de acelerar la economía circular y ofrecemos administración de recursos comerciales responsable y segura para la tecnología retirada de cualquier marca. Cuando un cliente retira sus equipos por medio de Asset Recovery Services, trabajamos para ampliar la vida útil de esos productos y materiales dando prioridad a la reutilización con la reventa de unidades completas, el reacondicionamiento y la recolección de partes siempre que sea posible. Todos los demás materiales se reciclan de forma responsable. La recuperación de esos productos y materiales a través de una retirada responsable beneficia a nuestro planeta y a nuestras empresas colectivas.

Planifique por adelantado la recuperación de activos al final del ciclo de vida útil de las PC y ayude a los usuarios finales a realizar una transición más rápida a nuevas tecnologías.



## 95 %

de los sistemas devueltos a Dell Financial Services se reacondicionaron y volvieron a utilizarse, lo que les otorgó una segunda oportunidad de uso.<sup>15</sup>



## APEX PCaaS Services Delivery Manager

Trabajaremos con usted a fin de crear una solución para las necesidades únicas de su negocio.

Para los pedidos que incluyen más de 300 sistemas, asignamos un Services Delivery Manager (SDM) como su punto único de contacto. El SDM lo ayudará a simplificar las comunicaciones y le brindará asistencia en todas las etapas del ciclo de vida útil de las PC, desde la planificación, la implementación, el soporte y la administración hasta la recuperación de activos y la actualización.



**Su punto único de contacto para el ciclo de vida útil de las PC**

- En toda su empresa y en Dell
- Proporciona actualizaciones de estado y resultados periódicos del programa
- Reduce la complejidad del programa mediante la coordinación de los entregables



**Un recurso experto y calificado**

- Certificado en estándares de la industria de TI, como ITIL y Six Sigma
- Aprovecha la experiencia de los proyectos terminados
- Encargado de la entrega de servicios



**Su defensor del cliente**

- Trabaja como parte del equipo del programa
- Primer punto de responsabilidad
- Punto de contacto ejecutivo



# Dell ProSupport Suite for PCs

Inicie actualizaciones de firmware y controladores de dispositivos para todo el equipamiento en apenas 37 segundos.<sup>16</sup>

Gracias a la tecnología de IA de SupportAssist, ProSupport Suite for PCs proporciona alertas predictivas para ayudarlo a anticiparse a los problemas. El soporte proactivo le permite reparar rápidamente los problemas tanto de hardware como de software. El acceso prioritario a ingenieros de ProSupport le brinda soporte 24x7. Además, con la creación de casos y las alertas automáticas, los expertos de Dell pueden comenzar a trabajar en soluciones incluso antes de que nos llame, lo que permite ahorrar tiempo y dinero y evitar frustraciones.

## ProSupport Plus for PCs

- Soporte 24x7 en cualquier lugar
- Puntajes de estado del equipamiento procesables
- Automatice catálogos de actualizaciones personalizados
- Ofrezca actualizaciones remotas sin inconvenientes
- Personalice reglas para correcciones automatizadas
- Protéjase contra accidentes

## ProSupport for PCs

- Soporte 24x7 en cualquier lugar
- Monitoree el estado de su equipamiento Dell
- Resuelva rápidamente los problemas existentes
- Descubra las tendencias de utilización



## Servicios administrados de Dell para el lugar de trabajo

Una experiencia de usuario confiable, moderna y segura en todos los dispositivos.

Los servicios administrados de Dell resuelven los desafíos de administración del ciclo de vida de hardware con un enfoque basado en una solución que aborda los puntos débiles de la TI, así como los problemas relacionados con la experiencia de usuario final. Aprovechamos la fortaleza y la escala global del portafolio de primer nivel de Dell, lo que nos permite acelerar los resultados del cliente y libera a nuestros clientes de tareas tediosas y prolongadas para que se puedan centrar en las iniciativas de TI impulsadas por la empresa.

### Administre el ciclo de vida útil de la PC tras el primer día con Dell Lifecycle Hub.

Dado que combinamos la implementación, el warehousing y los servicios de administración de inventario junto con la devolución, la reparación y la reimplementación, podemos garantizar que los dispositivos de nuestros clientes reciban una segunda oportunidad mediante la entrega escalonada de los dispositivos recuperados a los usuarios finales dentro de su empresa. Administramos las solicitudes de nuevas contrataciones y la actualización de los dispositivos, las reparaciones a través del reemplazo total de la unidad, las devoluciones de los empleados que abandonan la empresa y la preparación de dispositivos al final de su vida útil para su eliminación, todo a través de Lifecycle Hub.

### Controle su entorno de PC con Hardware Asset Management.

Dell realizará un seguimiento y optimizará el ciclo de vida útil, el rendimiento y la utilización de los activos de TI de sus clientes. De este modo, se reducen los riesgos y los costos asociados con el entorno de PC y es posible informar sobre futuras decisiones de TI.

### Asegúrese de realizar las actualizaciones de todo el equipamiento de PC a tiempo y sin exceder el presupuesto mediante Device Refresh Management.

Quando los clientes necesitan asistencia para realizar la actualización a tecnología nueva, Dell proporciona planificación, previsión y administración de la cadena de suministro continuas para garantizar implementaciones oportunas y dirigidas en dispositivos de múltiples proveedores. Gracias a las interacciones y los comunicados automatizados, el proceso de actualización de dispositivos resulta sencillo para el equipo de TI y sus usuarios finales.

# Dell ProDeploy Client Suite y Dell Connected Provisioning

Renuncie a las tareas tediosas, no al control.

## Implementación eficiente

Dirija cada detalle de la implementación con un nivel de control, automatización y simplicidad sin precedentes a través del portal en línea de inteligencia de servicio.

## Implementación en manos de expertos

Confíe en los expertos y los partners de Dell para dirigir las implementaciones, desde la administración de proyectos hasta la planificación, la configuración y la instalación.

## Productividad desde el primer día

Dell Connected Provisioning permite el aprovisionamiento de fábrica, administrado desde la nube, para entregar dispositivos a los usuarios finales de manera más rápida y fácil.



**50 % de  
reducción**

en el tiempo de implementación de los dispositivos de empleados<sup>17</sup>



# Trabajo seguro desde cualquier lugar con Dell Trusted Workspace

Defensas de hardware y software diseñadas para el mundo actual basado en la nube.

Los equipos de TI son responsables de más dispositivos, aplicaciones y datos que nunca. La defensa contra ataques constantes requiere protecciones basadas tanto en hardware como en software. Dell Technologies, un partner de TI y seguridad de confianza para empresas de todo el mundo, no solo incorpora seguridad en sus productos, sino que los fabrica de forma segura con estrictos controles de la cadena de suministro.

Además, les ofrecemos a los clientes la opción de agregar software y servicios inteligentes de seguridad de terminales para que obtengan una mayor tranquilidad. Este conjunto integral de soluciones ayuda a minimizar la superficie de ataque y a mejorar la resiliencia cibernética a largo plazo.

## Mejore la seguridad en todo el equipamiento con Dell Trusted Workspace

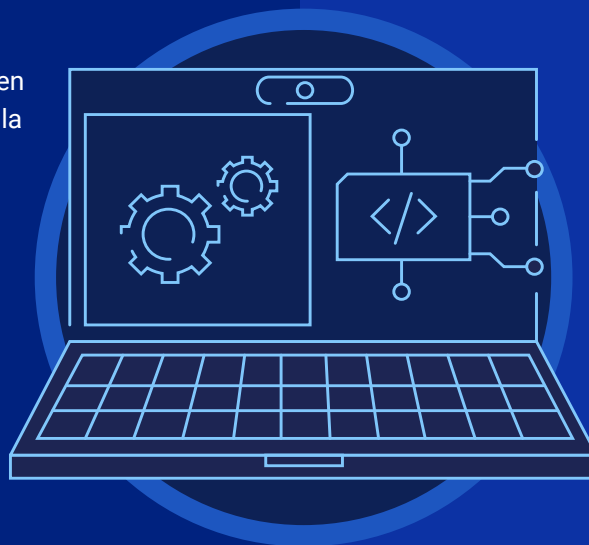
Reduzca la superficie de ataque con las PC comerciales más seguras de la industria, que ofrecen características de protección que la competencia no puede igualar:

### Siéntase seguro desde el primer arranque

Los controles rigurosos de la cadena de suministro y la oferta Secured Component Verification exclusiva de Dell reducen el riesgo de manipulación de los productos.

### Detecte las bombas de tiempo

Indicators of Attack, una característica de alerta temprana que solamente Dell ofrece, busca amenazas basadas en el comportamiento.



### Manténgase protegido contra las amenazas cambiantes:

Solamente Dell brinda verificación del BIOS y del firmware fuera del host, lo que proporciona mayor seguridad que otras PC.

Incorpore la capa de protección contra amenazas avanzadas con software de nuestro ecosistema compuesto de los mejores partners en su clase (por ejemplo, CrowdStrike o Absolute).

[Más información](#)



Prevenga y detecte las amenazas y responda a ellas dondequiera que ocurran

**Dell SafeGuard and Response**  
**Dell SafeData**



Manténgase protegido contra las amenazas cambiantes

**Dell SafeBIOS**  
**Dell SafeID**



Confíe en que el hardware no sufre manipulaciones durante la entrega

**Dell SafeSupply Chain**





# DELL Technologies

## Dell APEX PC-as-a-Service

Reduzca los costos de soporte en un **30 %**  
y actualice sus PC **18 meses antes**<sup>18</sup>

Experiencia de usuario  
final moderna



Eficiencia de TI



Precio mensual  
predecible<sup>19</sup>



Para descubrir cómo Dell puede ayudarlo a transformar su empresa, póngase en contacto con su ejecutivo de cuenta de Dell Technologies.

[Más información sobre PCaaS](#)

## Información legal obligatoria:

- 1 Información basada en un análisis de Dell, noviembre de 2022. Dell Optimizer es el software de optimización basado en IA para PC comerciales. Dell Optimizer no está disponible en OptiPlex serie 3000, Latitude Chromebook Enterprise ni en dispositivos basados en Linux. La disponibilidad y la funcionalidad de las características pueden variar según el modelo. Para obtener más detalles, consulte Matriz de disponibilidad de Dell Optimizer. Dell Optimizer está disponible en los dispositivos de 2020, pero no lo está en OptiPlex serie 3000, Latitude 3310 2 en 1 ni Latitude Chromebook Enterprise. La disponibilidad y la funcionalidad de las características varían según el modelo. CLM-006018. Fecha de vencimiento 01/10/2024
- 2 El portafolio de soluciones de IA más amplio del mundo, del escritorio al centro de datos y a la nube, todo en un solo lugar. Información basada en un análisis de Dell, agosto de 2023. Dell Technologies ofrece soluciones de hardware diseñadas para admitir cargas de trabajo de IA, desde PC de estaciones de trabajo (móviles y fijas) hasta servidores, a fin de brindar computación de alto rendimiento, almacenamiento de datos, infraestructura definida por software nativa de la nube, switches de red, protección de datos, HCl y servicios. Restricciones geográficas: No usar en Argentina, Chile, China, Colombia, Costa Rica, Guatemala, Hong Kong, Corea, Malasia, Rusia, Sudáfrica, Taiwán, Ucrania, Venezuela, Vietnam, Tailandia ni Filipinas. CLM-009277. Fecha de vencimiento: 31/08/2024
- 3 La línea de estaciones de trabajo fijas de Dell ofrece mayor almacenamiento y memoria que las líneas de HP y Lenovo, para satisfacer mejor estas necesidades. Información basada en un análisis de Dell, septiembre de 2023. Restricciones geográficas: No usar en Argentina, Costa Rica, Chile, China, El Salvador, Guatemala, Honduras, Hong Kong, Indonesia, Corea, Malasia, Marruecos, Nicaragua, Filipinas, Rusia, Sudáfrica, Taiwán, Tailandia, Turquía, Ucrania, Venezuela ni Vietnam. CLM-009457. Fecha de vencimiento 27/09/2024
- 4 Los modelos Latitude 5340, 5440 y 5540 son las laptops comerciales estándar más escalables. Información basada en un análisis interno de Dell, octubre de 2022. Restricciones geográficas: No usar en Argentina, Chile, China, Colombia, Costa Rica, Guatemala, Hong Kong, Corea, Malasia, Rusia, Sudáfrica, Taiwán, Ucrania, Venezuela ni Vietnam. CLM-005986. Fecha de vencimiento 30/09/2024
- 5 Información basada en un análisis de Dell, noviembre de 2022. Dell Optimizer es el software de optimización basado en IA para PC comerciales. Dell Optimizer no está disponible en OptiPlex serie 3000, Latitude Chromebook Enterprise ni en dispositivos basados en Linux. La disponibilidad y la funcionalidad de las características pueden variar según el modelo. Para obtener más detalles, consulte Matriz de disponibilidad de Dell Optimizer. Dell Optimizer está disponible en los dispositivos de 2020, pero no lo está en OptiPlex serie 3000, Latitude 3310 2 en 1 ni Latitude Chromebook Enterprise. La disponibilidad y la funcionalidad de las características varían según el modelo. CLM-006018. Fecha de vencimiento 01/10/2024
- 6 Información basada en un análisis interno de Dell, septiembre de 2023. Se aplica a PC con procesadores Intel. No todas las características están disponibles en todas las PC. Para algunas características, se requiere una compra adicional. Restricciones geográficas: No usar en Argentina, Chile, China, Colombia, Costa Rica, Guatemala, Hong Kong, Corea, Malasia, Rusia, Sudáfrica, Taiwán, Ucrania, Venezuela, Vietnam, Tailandia ni Filipinas. CLM-009593. Fecha de vencimiento: 31/10/2024
- 7 Información basada en el registro EPEAT: <https://epeat.net/computers-and-displays-search-result/page-1/size-25?countryId=112&manufacturerId=317&productName=OptiPlex&productStatusId=1>
- 8 Información basada en un análisis interno de Dell, octubre de 2022. Se aplica solamente a PC con Windows. Restricciones geográficas: No usar en Argentina, Chile, China, Colombia, Costa Rica, Guatemala, Hong Kong, Corea, Malasia, Rusia, Sudáfrica, Taiwán, Ucrania, Venezuela ni Vietnam CLM-005726. Fecha de vencimiento 31/10/2024
- 9 Información basada en un análisis interno de datos disponibles públicamente, abril de 2023. El nuevo embalaje está hecho de hasta un 94,8 % de contenido reciclado y hasta un 64,4 % de contenido renovable en forma de fibras de papel renovables. La composición de los materiales varía según el producto y el tamaño. Se aplica a los nuevos modelos con envío posterior a 2022. CLM-008818. Fecha de vencimiento 31/07/2025
- 10 El porcentaje corresponde al peso total del plástico en el producto. Información basada en un análisis interno, octubre de 2022. Aplicable a todos los monitores comerciales nuevos (series U, P y C a partir del año calendario 2021) y serie E (a partir del año calendario 2022)
- 11 Información basada en un análisis interno de Dell, febrero de 2023. El porcentaje es del peso total del plástico en el producto y puede variar según el modelo. Sin restricciones geográficas. CLM-007154. Fecha de vencimiento 29/02/2024
- 12 Los monitores Dell han sido líderes en el mundo durante 8 años consecutivos (de 2014 a 2021). Información basada en IDC Worldwide Quarterly PC Monitor Tracker, tercer trimestre de 2022
- 13 Información basada en la certificación Eye Comfort de TÜV Rheinland®, agosto de 2023
- 14 Información basada en un análisis de Dell, septiembre de 2023
- 15 Información basada en los datos globales de Dell Financial Services, febrero de 2023 a enero de 2024. Los sistemas incluyen computadoras de escritorio, laptops, estaciones de trabajo, servidores y equipos de almacenamiento
- 16 Información basada en un informe de pruebas de Principled Technologies, "Simplify PC management and save IT admin time with an automated support service", septiembre de 2023. Las pruebas fueron encargadas por Dell y se llevaron a cabo en los Estados Unidos. Los resultados reales pueden variar. Informe completo: <https://facts.pt/PELu7lm>.
- 17 Este documento se basa en un estudio Total Economic Impact™ (TEI) de Forrester encargado por Dell Technologies. Se diseñó una empresa compuesta basada en las características de las empresas a las que pertenecen los entrevistados. Para leer el estudio completo, incluidos el marco de trabajo y la metodología de TEI, visite PC as a Service | Dell USA Forrester Consulting brinda servicios de consultoría independientes y objetivos basados en investigaciones para ayudar a los líderes a tener éxito en sus empresas. Para obtener más información, visite [forrester.com/consulting](https://forrester.com/consulting).
- 18 Este documento se basa en un estudio Total Economic Impact™ (TEI) de Forrester encargado por Dell Technologies. Se diseñó una empresa compuesta basada en las características de las empresas a las que pertenecen los entrevistados. Para leer el estudio completo, incluidos el marco de trabajo y la metodología de TEI, visite PC as a Service | Dell USA Forrester Consulting brinda servicios de consultoría independientes y objetivos basados en investigaciones para ayudar a los líderes a tener éxito en sus empresas. Para obtener más información, visite [forrester.com/consulting](https://forrester.com/consulting).
- 19 Soluciones de pago que proporciona y suministra Dell Financial Services L.L.C., o su filial o entidad designada ("DFS") para clientes calificados. Es posible que las ofertas no estén disponibles o varíen en ciertos países. En los países donde se encuentran disponibles, las ofertas pueden modificarse sin previo aviso y están sujetas a la disponibilidad de los productos, a la ley aplicable, a la aprobación crediticia, a la documentación proporcionada, a la aceptación de la documentación por parte de DFS y, posiblemente, a un monto mínimo de transacción. Las ofertas no están disponibles para uso personal, familiar ni doméstico. Dell Technologies y el logotipo de Dell Technologies son marcas registradas de Dell Inc. Se pueden aplicar restricciones y requisitos adicionales a las transacciones con entidades gubernamentales o públicas. Dell APEX PCaaS: al finalizar el contrato, el cliente puede renovarlo o devolver los equipos a DFS.