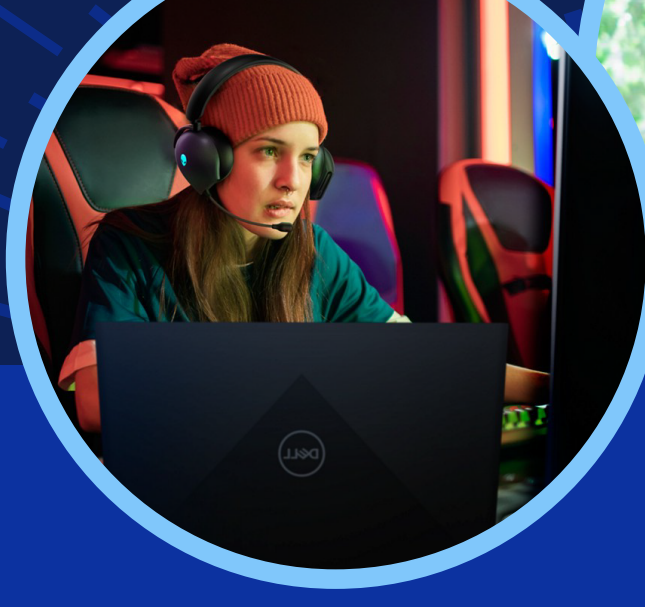




Conozca SupportAssist

SU EXPERIENCIA DE SOPORTE PERSONALIZADA PARA PC

Piense en SupportAssist como su propio equipo de TI que vive dentro de su PC, detectando y resolviendo problemas antes de que lo note.



Funcionalidades de IA. Tecnología inteligente. El asistente de soporte personalizado que mantiene su PC optimizada para obtener el mejor rendimiento.

¿Es nuevo en SupportAssist for Home?

Comencemos:

Busque su tablero

SupportAssist viene preinstalado en las PC Dell con sistema operativo Windows, por lo que es probable que ya esté funcionando en segundo plano. Puede acceder al tablero de SupportAssist buscando "SupportAssist" en el menú Inicio de Windows.

Confirme su información

Inicie sesión o cree una cuenta con sus credenciales de Dell My Account. Mantenga actualizada su información de contacto para que Dell pueda ayudarlo o enviar piezas de repuesto si es necesario.

Explore sus beneficios en Dell.com/SupportAssist.

Su tablero personalizado

Ahora que ya ha accedido a SupportAssist, configurado su perfil y verificado su información de contacto, lo invitamos a dedicar un momento a explorar el tablero.



¿Desea comprender completamente la amplitud de las funcionalidades que obtiene con SupportAssist?

[Consulte la guía del usuario](#)



SUGERENCIA PROFESIONAL

¿Está configurando su nueva PC Dell por primera vez?

Dell Migrate puede ayudarlo a transferir los archivos y la configuración a su PC nueva y borrar de manera segura los datos de la antigua. Una vez que la haya adquirido, podrá acceder a esta herramienta desde el tablero de SupportAssist.

[Obtenga información sobre cómo comenzar con Dell Migrate](#)

¿Desea soporte adicional?

Dell Care Premium ofrece lo mejor en cuidado para PC. Acceda a nuestros expertos 24/7 para obtener soporte de hardware y software. Si no podemos resolver un problema de manera remota, un técnico de Dell acudirá a su ubicación para llevar a cabo las reparaciones necesarias. El servicio Accidental Damage, incluido y sin deducible, lo protege frente a accidentes. Además, obtenga soporte internacional para viajes y manténgase conectado dondequiera que vaya. Dell Care Premium también incluye SupportAssist, que ofrece estas características adicionales:

- protección adicional contra virus y malware
- un solo espacio para monitorear el estado, el rendimiento y la seguridad de la PC
- tecnología de IA que predice problemas, informa al usuario al respecto e inicia el proceso de resolución
- una experiencia de PC más fluida, confiable y rápida

¡y más!

[Explorar la Dell Care Suite](#)



Explore nuestros recursos

¿Desea obtener más información sobre cómo SupportAssist mantiene su PC actualizada y en buen estado? Explore el contenido que seleccionamos solo para usted:

[Obtenga más información acerca de SupportAssist](#)

[Vea el video de introducción](#)

[Revise las guías para obtener información sobre la implementación y la versión, así como ayuda adicional para el usuario.](#)

