



# PC de alto rendimiento Dell Pro Max y estaciones de trabajo Precision

La marca de estaciones de trabajo número 1 en el mundo<sup>1</sup>

Dell Technologies también proporciona los PC más seguros<sup>2</sup> y con más capacidad de gestión del mundo.<sup>2</sup>

1 Fuente: IDC Quarterly Workstation Tracker, 4.º trim. de 2024.

2 Según análisis internos de Dell, enero de 2025. Los PC comerciales más fáciles de gestionar si se comparan las prestaciones de gestión de Dell Update Processes, las funciones de Dell Manageability Solution y las integraciones con soluciones de gestión de terceros, con los procesos de actualización, las funciones de las soluciones de gestión de sistemas y las integraciones con soluciones de gestión de terceros que ofrece la competencia. La solución de gestión de terceros Microsoft Intune se vende por separado.

# Alimente su pasión



## Nueva marca de producto

Estamos llevando a cabo la transición de las estaciones de trabajo Dell Precision a una nueva categoría de marca, Dell Pro Max. Esta transición comenzó en enero de 2025 y todos los productos evolucionarán hacia la nueva marca hasta el primer semestre de 2026. Gracias por su paciencia durante este periodo y por su compromiso continuo con Dell Technologies.

Puede confiar en que los nuevos PC de alto rendimiento Dell Pro Max harán más que nunca, ya que incorporamos nuevas tecnologías con el lanzamiento de productos totalmente nuevos.

## Desate su potencial

Durante más de 25 años, Dell Technologies ha proporcionado diseños versátiles, un rendimiento superior y fiabilidad para que pueda dominar sus aplicaciones más exigentes. Desde cineastas y animadores galardonados hasta arquitectos e ingenieros de vanguardia, pasando por científicos de datos y desarrolladores de VR, nuestra amplia cartera le permite personalizar una solución que le ayuda a vivir su pasión, su finalidad y sus habilidades creativas.

Obtenga más información en [Dell.com/DellProMax](https://Dell.com/DellProMax)

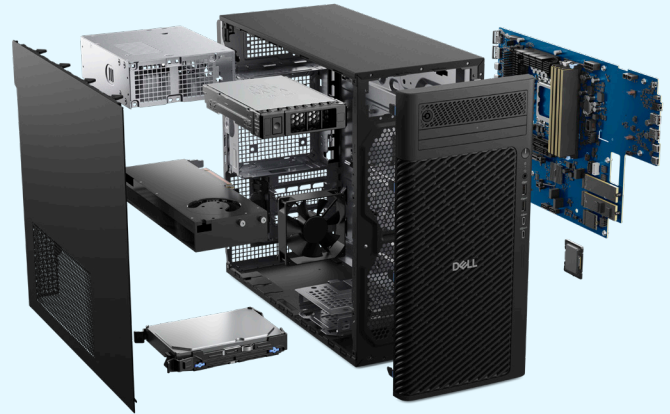
## ¿Necesita ayuda para encontrar la estación de trabajo adecuada para usted?

Visite nuestro [asesor de estaciones de trabajo](#), una herramienta interactiva que le ayudará a identificar su configuración de sistema única en función de sus flujos de trabajo o sus casos de uso.



# La ventaja de Dell

Las estaciones de trabajo Dell Pro Max y Precision incorporan lo último en tecnología, funciones de seguridad y diseño.



## Rendimiento inteligente

Las estaciones de trabajo Dell Pro Max y Precision ofrecen el máximo rendimiento con nuevos procesadores Intel y AMD que cuentan con tecnología de IA avanzada, así como con tarjetas gráficas integradas mejoradas. Juntas, la CPU, la NPU y la GPU proporcionan eficiencia energética.<sup>7</sup> De hecho, ofrecemos una amplia variedad de procesadores Intel y AMD para proporcionar una capacidad de procesamiento personalizable que se adapta a sus cargas de trabajo. Combinados con las tarjetas gráficas profesionales NVIDIA y AMD más recientes, además de gran cantidad de memoria y opciones de almacenamiento expansivas, permiten utilizar algunas de las aplicaciones más exigentes en computación y gráficos, tanto en la oficina como en los desplazamientos.

## Tecnologías de rendimiento

- Nuevos procesadores Intel y AMD con tecnologías de IA
- Tarjetas gráficas integradas nuevas y más potentes
- Tarjetas gráficas profesionales NVIDIA y AMD
- Soluciones térmicas avanzadas
- Nueva tarjeta Qualcomm AI-100 PC (NPU independiente de clase empresarial)
- Opciones de almacenamiento ultrarrápido con SSD PCIe
- Tecnología Thunderbolt™ 5
- Memoria DDR5, hasta 8400 MT/s

## Seguridad avanzada

Reduzca la superficie de ataque en su parque informático con los PC comerciales<sup>1</sup> más seguros del sector. Gracias a rigurosos controles en la cadena de suministro, es posible garantizar la protección de los PC desde el primer arranque. Asimismo, gracias a su inigualable seguridad de hardware, los dispositivos están protegidos mientras se utilizan.

## Seguridad en una selección de sistemas

- Almacenamiento bloqueable y extraíble
- Chasis bloqueable
- Sensores de intrusión en el chasis
- Obturadores de privacidad en las cámaras
- Reconocimiento facial
- Lectores de huellas digitales
- Suites de software de seguridad

## Diseño innovador

Experimente una innovación incomparable gracias a las nuevas estaciones de trabajo finas, ligeras y con diseño Premium. Estos dispositivos pueden incluir opciones de pantalla UHD+, HDR, OLED y táctil. Los diseños exclusivos en varios factores de forma ofrecen la máxima capacidad de ampliación, incluidas las estaciones de trabajo en rack, de diseño compacto y de torre. Además, algunas torres tienen FlexBays para facilitar la sustitución de piezas, así como refrigeración avanzada multicanal para ofrecer una acústica y un rendimiento térmico excepcionales.

## Tecnologías de diseño

- Los dispositivos, pequeños y ligeros, ofrecen más rendimiento, además de mucho espacio de almacenamiento y una gran movilidad, lo que resulta perfecto para entornos de trabajo híbridos
- Las pantallas de marco estrecho proporcionan una experiencia envolvente a la vez que maximizan el espacio de visualización
- ComfortView Plus reduce la cantidad de luz azul que emite la pantalla para una mayor comodidad ocular
- Las pantallas táctiles activas proporcionan una interacción precisa con su estación de trabajo
- Personalice y adapte la capacidad para cubrir sus necesidades de rendimiento con diversos factores de forma y opciones de ampliación.
- Opciones de conectividad rápidas que incluyen Wi-Fi 6E o 7, 5G, 4G LTE, Bluetooth 5.4 y eSIM4.
- Los sistemas operativos Windows y Linux están disponibles.

Nota: No todos los sistemas están disponibles con estas tecnologías

<sup>1</sup> Según análisis internos de Dell, septiembre de 2023. Aplicable a PC con procesadores Intel vPro. No todas las funciones están disponibles en todos los equipos. Algunas funciones requieren compras adicionales.

# Aumente el nivel de sus capacidades

Descanse tranquilo sabiendo que sus estaciones de trabajo Dell Pro Max y Precision están diseñadas para las tecnologías actuales y futuras.



## Fiabilidad excepcional

Dell dedica miles de horas con proveedores de software independientes (ISV) para probar rigurosamente las estaciones de trabajo Dell Pro Max y Precision y ofrecerle una solución totalmente optimizada. Estos socios de software colaboran con nosotros y los clientes para ofrecer la mejor experiencia del usuario posible. Obtenga más información sobre las [certificaciones ISV](#).

La Reliable Memory Technology Pro basada en BIOS exclusiva de Dell aumenta la memoria con código de corrección de errores (ECC), que corrige automáticamente los errores de memoria de un solo bit. RMT Pro identifica los sectores de memoria defectuosos en el DIMM para que no se vuelva a acceder a ellos tras el reinicio, lo que ayuda a evitar errores de memoria y pantallas azules. El software también advierte al usuario cuando los DIMM se encuentran en un punto crítico de fallo y deben reemplazarse.

Nuestros sistemas móviles se probaron según los estándares MIL-SPEC para garantizar que sean robustos y puedan soportar el desgaste normal que se produce al viajar. Además, Dell ProSupport Plus es la oferta de servicio y asistencia más completa del sector, por lo que puede contar con productos de calidad y con los mejores servicios para complementarlos.

## Tecnologías de la fiabilidad

- Certificaciones ISV
- MIL-STD 810H
- Procesadores Intel con vPro
- Memoria con código de corrección de errores (ECC)
- Reliable Memory Pro Software
- Dell ProSupport

## Impulso de las tecnologías emergentes

Las estaciones de trabajo Dell Pro Max y Precision son la base para la creación de contenido de realidad aumentada y realidad virtual, y la visualización comercial avanzada. Nuestra amplia cartera preparada para VR, combinada con el Programa para socios de Dell Technologies, está llevando la eficiencia y la innovación del futuro a todas las oficinas.

Las estaciones de trabajo Dell Pro Max y Precision también ofrecen el poder de implementar y gestionar plataformas de tecnología cognitiva, incluyendo aprendizaje automático, aprendizaje profundo e inteligencia artificial, para ayudar a las empresas a resolver problemas complejos y obtener información útil a partir de sus datos. Las estaciones de trabajo Dell Pro Max y Precision son una pieza clave de AI Factory, de Dell y NVIDIA.



Obtenga más información sobre las soluciones preparadas para IA en [Dell.com/ai](https://Dell.com/ai)

# Rendimiento esencial para la variedad.

Use los PC y las estaciones de trabajo de alto rendimiento Dell Pro Max para aplicaciones que abarcan desde las animaciones 3D hasta los análisis financieros, ya que están especialmente diseñadas para que los líderes del sector obtengan los mejores resultados en una amplia variedad de entornos profesionales. Explore nuestros sectores a continuación para descubrir cómo puede aprovechar los equipos Dell Pro Max para dar soporte a su flujo de trabajo.

## Medios de comunicación y entretenimiento

Conviértase en un experto en su flujo de trabajo de contenido digital con un Dell Pro Max combinado con Adobe, Avid, Autodesk y muchos otros proveedores de software independiente (ISV) de medios.

[Más información →](#)

## Fabricación e ingeniería

Lance rápidamente productos al mercado, mejore el diseño y reduzca los prototipos con Autodesk, Dassault Systems, ANSYS y otro software con tecnología de Dell Pro Max.

[Más información →](#)

## Servicios de salud e investigación científica

Haga funcionar sistemas de telemedicina y EMR e imágenes PACS mediante la colaboración con GE Healthcare, Barco, Cerner y Epic.

[Más información →](#)

## Petróleo y gas

Los modelos de flujo de trabajo complejos y los análisis de Big Data no suponen un problema para la potencia de estación de trabajo combinada con la compatibilidad con Halliburton, Schlumberger e IHS Markit.

[Más información →](#)

## Administración local y regional

Descubra cómo Dell Pro y Dell Pro Max encajan en los casos de uso de gobiernos estatales y locales.

[Más información →](#)

## Economía y servicios financieros

Los PC de alto rendimiento Dell Pro Max hacen funcionar bolsas de comercio, análisis financieros y banca mediante colaboraciones con instituciones financieras y proveedores de software independientes (ISV).

[Más información →](#)

# Dell Pro Max 14 y 16

Ponga su tecnología al nivel de sus habilidades con un rendimiento y fiabilidad asequibles en una estación de trabajo en un paquete versátil. Esencial para el diseño, el contenido creativo, el análisis financiero y para los usuarios avanzados de Microsoft.



Intel



AMD



## Dell Pro Max 14

El PC Dell Pro Max con IA de 14" ofrece un rendimiento esencial para usuarios avanzados y aplicaciones empresariales con un diseño elegante y moderno. Ideal para usuarios con presupuesto limitado, aumenta el rendimiento de la CPU y la GPU independiente en comparación con los portátiles empresariales estándar. Mejore su productividad con este dispositivo ligero, desde 1,79 kg (3,95 lb); es perfecto para el trabajo híbrido y tareas en desplazamientos. También cuenta con una robusta batería de 4 celdas de 64 Wh, así como con Wi-Fi 7 y conexión con un solo cable para una conectividad sin complicaciones. Disponible con procesadores Intel Core Ultra o AMD Ryzen y tarjetas gráficas hasta NVIDIA RTX Pro 500 Blackwell.\*



Intel



AMD

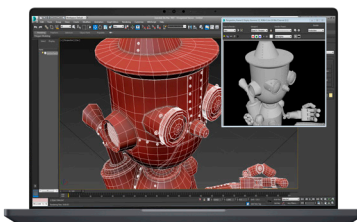


## Dell Pro Max 16

Presentamos un nuevo y moderno PC con IA de 16" diseñado para mejorar sus aplicaciones con un impresionante procesador Intel Core Ultra o AMD Ryzen de 45 W y tarjetas gráficas hasta NVIDIA RTX Pro 2000 Blackwell.\* La amplia pantalla de 16" cuenta con una relación de aspecto de 16:10 y una resolución de hasta QHD+ a 120 Hz, con una función táctil opcional disponible. Este portátil, notablemente ligero, tiene un peso de 2,08 kg (4,59 lb), lo que lo convierte en un equipo portátil sin sacrificar el rendimiento. También incluye un teclado de tamaño completo con un teclado numérico y un amplio panel táctil para una interacción fluida.

# Dell Pro Max 14 y 16 Premium

Permanezca en su zona creativa con un rendimiento mejorado, diseñado para impresionar con una excelente combinación de estilo y capacidad. Estos dispositivos, que son perfectos para usuarios que se desplazan por su diseño ligero aunque robusto, están pensados para aplicaciones de diseño, creativas y otras aplicaciones estándar.



## Dell Pro Max 14 Premium

Dell Pro Max 14 Premium: máximo exponente de la innovación y diseñado para los que buscan superar sus límites. Con los últimos procesadores Intel Core Ultra de 45 W, tarjetas gráficas hasta NVIDIA RTX Pro Blackwell 2000 de última generación, 64 GB de memoria ultrarrápida y 2 TB de almacenamiento, ofrece un rendimiento inigualable para sus exigentes proyectos creativos. Sumérgase en las impresionantes imágenes de la pantalla OLED tándem QHD+ 16x10, que cuenta con luz azul reducida y compatibilidad con VESA HDR TrueBlack 500. La interacción sin esfuerzo se une a un diseño elegante con el teclado Micro LED Zero Lattice y el panel táctil háptico, mientras que la cámara RGB + IR de hasta 8 MP con Windows Hello garantiza la máxima nitidez en videollamadas.



## Dell Pro Max 16 Premium

Libere todo su potencial con Dell Pro Max 16 Premium, diseñado para potenciar su visión. Equipado con un procesador Intel Core Ultra de 45 W, tarjetas gráficas hasta NVIDIA RTX Pro Blackwell 3000 e impresionantes 8 TB de almacenamiento dual, este dispositivo gestiona perfectamente los flujos de trabajo exigentes. Consiga el máximo rendimiento con elementos térmicos que incluyen ventiladores DOO y refrigeración por cámara de vapor, lo que garantiza una funcionalidad óptima incluso bajo estas cargas de trabajo pesadas. Disfrute de la inmersión de la pantalla táctil OLED tándem, el teclado Micro LED sin entramado, el panel táctil háptico y la cámara de infrarrojos RGB de hasta 8 MP. Potencie su innovación.

# Dell Pro Max 16 y 18 Plus

Dele potencia a sus ideas con el rendimiento móvil y la fiabilidad ultraampliables capaces de mover grandes conjuntos de datos, simulaciones de diseño y análisis, renderizado e incluso iniciativas de VR e IA. Estos dispositivos son perfectos para aplicaciones energéticas y creativas, de servicios de salud y de ingeniería.



## Dell Pro Max 16 Plus

Resuelva sus proyectos más exigentes con facilidad. Equipado con procesadores Intel Core Ultra de 55 W, tarjetas gráficas hasta NVIDIA RTX PRO™ 5000 Blackwell (24 GB) o la nueva NPU independiente Qualcomm AI-100 y hasta 256 GB de memoria CAMM2, este portátil redefine el concepto de potencia. Gestione flujos de trabajo complejos y conjuntos de datos masivos con 12 TB de almacenamiento compatible con RAID. Supere sus límites con Thunderbolt 5 y un sistema de refrigeración avanzado, sin sobrecalentamiento ni retrasos. Disfrute de imágenes sin igual con una impresionante pantalla UHD OLED tándem de hasta 16" con resolución 4K, frecuencia de actualización de 120 Hz y tecnología VESA HDR-1000 TrueBlack. Navegue sin esfuerzo con un teclado de tamaño completo y un amplio panel táctil. Además, con una cámara RGB+IR de 8 MP y el sonido MaxxAudio Pro, la colaboración virtual es nítida al máximo.



## Dell Pro Max 18 Plus

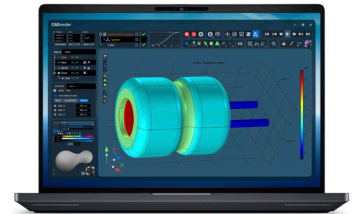
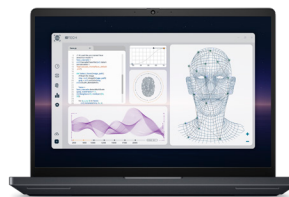
Bajo el capó, el Pro Max 18 Plus está diseñado para aquellos que buscan una potencia sin concesiones. Su procesador Intel Core Ultra de 55 W, combinado con tarjetas gráficas integradas y una NPU, le garantiza siempre la máxima productividad. Este portátil, con el respaldo de la tarjeta gráfica NVIDIA RTX PRO 5000 Blackwell y nada menos que 24 GB de memoria, está diseñado para trabajar sin esfuerzo con aplicaciones de nivel profesional y cargas de trabajo de IA. Compatible con hasta 256 GB de memoria CAMM2 y un extenso almacenamiento de 16 TB de almacenamiento (además de opciones RAID), ofrece una excelente capacidad para multitarea y almacenamiento de proyectos de gran tamaño.

Con una increíble pantalla de 18 pulgadas, este portátil cuenta con una impresionante resolución QHD con 500 nits de brillo para ofrecer unas imágenes increíbles que hacen que su trabajo cobre vida. Su generosa relación pantalla-cuerpo del 88 % optimiza el espacio de visualización y mantiene el diseño moderno.



	DELL PRO MAX 14	DELL PRO MAX 16	DELL PRO MAX 14 PREMIUM
<b>DESCRIPCIONES</b>	PC pequeño y ligero de 14", diseñado para usuarios avanzados	Un PC asequible y ligero de 16" de rendimiento para usuarios avanzados	La estación de trabajo móvil de 14" más pequeña del mundo tiene un rendimiento increíble
<b>CASOS DE USO RECOMENDADOS</b>	<p>Ideal para usuarios avanzados de aplicaciones empresariales, inferencia de IA y diseño ligero.</p> <p><b>Casos de uso:</b> Trabajadores del conocimiento, fotógrafos, diseñadores gráficos</p>	<p>Genial para el diseño gráfico, la animación, el retoque de fotografías y videos, CAD ligero y CAM</p> <p><b>Casos de uso:</b> Arquitectos, ingenieros, editores de video, animadores, fotógrafos y diseñadores gráficos.</p>	<p>Genial para el diseño gráfico, la animación, el retoque de fotografías y videos, CAD y CAM</p> <p><b>Casos de uso:</b> Arquitectos, ingenieros, editores de video, animadores, fotógrafos y diseñadores gráficos</p>
<b>PROCESADOR (HASTA)</b>	Intel® Core™ Ultra 7 265H vPro, 28 W o AMD Ryzen™ AI 9 HX PRO 370,	Intel® Core™ Ultra 9 285H vPro, 45 W o AMD Ryzen™ AI 9 HX PRO 370 con tecnologías PRO	Intel® Core™ Ultra 9 285H vPro® Enterprise, 13 TOPS NPUs,
<b>TARJETA GRÁFICA (HASTA)</b>	NVIDIA RTX™ PRO 500-Blackwell (6 GB) (solo Intel)  El modelo AMD solo está disponible con tarjeta gráfica integrada AMD	NVIDIA RTX™ PRO 2000-Blackwell (8 GB), solo Intel  NVIDIA RTX™ PRO 1000-Blackwell, (8 GB) con AMD	NVIDIA RTX™ PRO 2000-Blackwell, (8 GB)
<b>MEMORIA (HASTA)</b>	64 GB, LP3AMM2 LPDDR5X 8000MT/s, no ECC*	64 GB, LPDDR5x 8000MT/s, no ECC*	64 GB (integrada), LPDDR5x, 8400 MT/s,
<b>ALMACENAMIENTO (HASTA)</b>	2 TB	4 TB	2 TB
<b>PANTALLA (HASTA)</b>	QHD+ o FHD+ 16:10 de 14" con opciones táctiles disponibles	QHD+ o FHD+ 16:10 de 16" con opciones táctiles disponibles	14" 16:10 QHD+, 60 Hz, frecuencia de actualización variable (VRR), OLED tándem, DisplayHDR™ True Black 500 con certificación VESA del 100 %, opción táctil
<b>CÁMARA (HASTA)</b>	Cámara de infrarrojos de 8 MP*	Cámara de infrarrojos de 8 MP*	Cámara de infrarrojos de 8 MP*
<b>ANCHURA</b>	313 mm	358 mm	310,60 mm (12,23 pulgadas)
<b>PROFUNDIDAD</b>	227,3 mm	256 mm	212,46 mm (8,36 pulgadas)
<b>ALTURA</b>	24,65 mm (máxima), 14,79 mm (parte delantera) y 18,90 mm (parte trasera)*	25,60 mm (máxima), 15,08 mm (parte delantera) y 19,08 mm (parte trasera)*	18,91 mm (0,74 pulg.) (parte delantera); 18,91 mm (0,74 pulg.) (parte trasera)
<b>PESO MÍNIMO</b>	3,95 lb (1,79 kg)	4,59 lb (2,08 kg)	3,55 lb (1,61 kg)
<b>BATERÍA (HASTA)</b>	4 celdas, 72 Wh	6 celdas, 96 Wh	4 celdas, 72 Wh

\*Nota: Los componentes "hasta" pueden variar en función del modelo del producto. Algunos componentes pueden variar a lo largo del ciclo de vida del producto y de las ofertas regionales.



**DELL PRO MAX 16 PREMIUM**

**DELL PRO MAX 16 PLUS**

**DELL PRO MAX 18 PLUS**

**DESCRIPCIONES**

La estación de trabajo de 16" con el tamaño más reducido del mundo, capacidad de ampliación y rendimiento

Nuestro PC de alto rendimiento de 16" más ampliable ofrece una potencia y una experiencia de usuario increíbles

Nuestra estación de trabajo de pantalla más ampliable y de mayor tamaño, de 18", proporciona un espacio de pantalla y un rendimiento masivos para sus modelos complejos

**CASOS DE USO RECOMENDADOS**

Genial para el diseño gráfico, la animación, el retoque de fotografías y vídeos, CAD y CAM

**Casos de uso:**  
Arquitectos, ingenieros, editores de vídeo, animadores, fotógrafos y diseñadores gráficos.

Idónea para aplicaciones de IA y VR/AR, CAE y otras aplicaciones complejas.

**Casos de uso:**  
Ingenieros, creadores, geofísicos, desarrolladores de juegos, científicos, animadores, diseñadores gráficos y usuarios de aplicaciones informáticas de uso intensivo.

Idónea para aplicaciones de IA, CAE y otras aplicaciones complejas.

**Casos de uso:**  
Ingenieros, creadores, geofísicos, desarrolladores de juegos, científicos, animadores, diseñadores gráficos y usuarios de aplicaciones gráficas e informáticas de uso intensivo.

**PROCESADOR (HASTA)**

Intel® Core™ Ultra 9 285H vPro® Enterprise, 13 TOPS NPU,

Intel® Core™ Ultra 9 285HX, 13 TOPS NPU,

Intel® Core™ Ultra 9 285HX, 13 TOPS NPU,

**TARJETA GRÁFICA (HASTA)**

NVIDIA® RTX™ PRO™ 3000 Blackwell (12 GB)

NVIDIA® RTX™ PRO™ 5000 Blackwell (24 GB)

NVIDIA® RTX™ PRO™ 5000 Blackwell (24 GB)

**MEMORIA (HASTA)**

64 GB (integrada), LPDDR5x, 8400 MT/s

Velocidad CAMM de 256 GB de 5200 MT. Velocidad CAMMM2 de 64 GB y 128 GB de 6400 MT o de 96 GB DDR5, 6400 MT/s, CSODIMM

Velocidad CAMM de 256 GB de 5200 MT. Velocidad CAMMM2 de 64 GB y 128 GB de 6400 MT o de 96 GB DDR5, 6400 MT/s, CSODIMM

**ALMACENAMIENTO (HASTA)**

8 TB

12 TB

16 TB

**PANTALLA (HASTA)**

UHD+ 4K de 16", VRR de 120 Hz, OLED tándem, DisplayHDR™ True Black 1000 con certificación VESA, opción táctil

Pantalla táctil de 16", UHD+, 120 Hz, OLED, luz azul reducida, VESA HDR TrueBlack 1000

QHD+ de 18", 120 Hz, WVA, luz azul reducida, sin funcionalidad táctil

**CÁMARA (HASTA)**

Cámara RGB + IR de 8 MP

Cámara HDR RGB-IR de 8 MP a 30 fps

Cámara HDR RGB-IR de 8 MP a 30 fps

**ANCHURA**

353,8 mm (13,93 pulgadas)

360 mm (14,17 pulgadas)

402 mm (15,83 pulgadas)

**PROFUNDIDAD**

240,28 mm (9,46 pulgadas)

258,60 mm (10,18 pulgadas)

279,95 mm (11,02 pulgadas)

**ALTURA**

20,24 mm (0,8 pulg.) (parte delantera), 20,24 mm (0,8 pulg.) (parte trasera)

17,34 mm (0,68 pulg.) (parte delantera), 18,97 mm (0,75 pulg.) (parte trasera)

17,92 mm (0,71 pulgadas) (parte delantera), 19,56 mm (0,77 pulg.) (parte trasera)

**PESO MÍNIMO**

4,82 lb (2,19 kg)

5,63 lb (2,55 kg)

7,17 lb (3,25 kg)

**BATERÍA (HASTA)**

6 celdas, 96 Wh

6 celdas, 96 Wh

6 celdas, 96 Wh

Nota: Los componentes "hasta" pueden variar en función del modelo del producto. Algunos componentes pueden variar a lo largo del ciclo de vida del producto y de las ofertas regionales.

# Dell Pro Max Micro, Slim y Tower T2

De alas a sus ideas con una estación de trabajo que se adapte a sus capacidades pero sin arruinarse. Disponibles en factores de forma compacto, pequeño y torre, son ideales para espacios de trabajo limitados, además de algunos casos de uso en el perímetro. Estas estaciones de trabajo son óptimas para aplicaciones financieras, de diseño, creativas y muchas más.



## Dell Pro Max Micro

Dell Pro Max Micro es un PC ultracompacto diseñado para clientes con limitaciones de espacio, pero que exigen un rendimiento de primer nivel. Con un tamaño de chasis de tan solo 2,9 L, la Micro es una de las miniestaciones de trabajo más pequeñas del mundo, que ofrece un rendimiento inigualable a nivel de estación de trabajo y una densidad extraordinaria. A pesar de su pequeño tamaño, la Pro Max Micro está diseñada para ofrecer versatilidad. Se puede montar detrás de un monitor, colocar debajo de un escritorio o incluso en rack en un centro de datos, lo que ofrece a los clientes varias opciones en función de las necesidades del espacio de trabajo.



## Dell Pro Max pequeño

Dell Pro Max pequeño es un PC con un diseño compacto equilibrado y flexible que ofrece un rendimiento estándar a nivel de estación de trabajo en un diseño que ahorra espacio. Por primera vez en un chasis de 8 L, el PC Slim admite una CPU de 125 W y una memoria DDR5 de hasta 128 GB, con una salida de potencia total de 360 W. Esto le permite cubrir aproximadamente el 80 % de las cargas de trabajo de usuarios avanzados de escritorio y estaciones de trabajo habituales, todo con una alta rentabilidad. El nuevo módulo opcional ofrece 9 opciones de puertos configurables. Una tercera ranura PCIe también permite a los clientes aplicar más tarjetas adicionales en función de sus necesidades.



## Dell Pro Max Torre T2

La Dell Pro Max Torre T2 es la estación de trabajo de torre más potente del mundo de su clase. Gracias a nuestra tecnología de duración turbo ilimitada, los nuevos procesadores Inter Core Ultra de 125 W funcionan de manera constante a un nivel de potencia de 250 W, lo que la convierte en la estación de trabajo más rápida con un solo subproceso. La Dell Pro Max Torre T2 también es la primera estación de trabajo de torre compatible con la GPU profesional NVIDIA Blackwell de 600 W, la tarjeta gráfica cliente más potente del mundo, que ofrece capacidades extraordinarias para aplicaciones visuales y de IA exigentes. La Tower T2 está diseñada para ofrecer una capacidad de ampliación mejorada. Con una ranura de expansión PCIe adicional y una fuente de alimentación actualizada de 1500 W, la T2 está preparada para que los clientes puedan ampliar sus cargas de trabajo.

<sup>1</sup> Según análisis internos frente a productos comparables disponibles en el mercado. Enero de 2024.

Nota: Algunos componentes pueden variar a lo largo del ciclo de vida del producto y de las ofertas regionales.

# Torre serie 5000

Siga el ritmo de su imaginación con una torre de flujo medio diseñada con el objetivo de ofrecer un rendimiento increíble para aplicaciones que requieren mucha potencia. Versiones preparadas para RV, IA y ciencia de datos.



## Torre Precision 5860



Disfrute de una gran potencia en un diseño innovador de torre con potentes procesadores. El modelo de torre 5860 es ideal para usuarios profesionales que utilizan aplicaciones de diseño con uso intensivo de datos y gráficos que requieren un mayor número de núcleos y compatibilidad con gráficos de gama alta en una arquitectura de un solo zócalo. El chasis sin herramientas con diseño FlexBays admite distintos módulos que incluyen almacenamiento ampliable. Además, no se recalienta nunca gracias a su revolucionario diseño térmico multicanal.

# Torre y rack serie 7000

Maximice su productividad con nuestras estaciones de trabajo más ampliables. Con diseños de torre completa, así como una estación de trabajo en rack de 2U, estos dispositivos son magníficos para casi cualquier aplicación que haga un uso intensivo de datos o gráficos.



## Precision 7875 Torre

Potencie su productividad con la increíble torre 7875, ideal para ingenieros, diseñadores, analistas y científicos de datos que utilicen aplicaciones multiproceso, de análisis de datos que utilicen aplicaciones multiproceso, de simulación y de renderizado que requieran una gran cantidad de núcleos de CPU de 350 W. Ofrece procesadores AMD Ryzen Threadripper™ PRO (280 W), con entre 12 y 96 núcleos, tarjetas gráficas hasta NVIDIA o AMD Pro 300 W y 56 TB de almacenamiento apto para RAID.



## Torre Precision 7960

La estación de trabajo en formato torre con mayor capacidad de ampliación del mundo.<sup>1</sup> El modelo Torre 7960 es ideal para clientes que ejecutan entornos de aplicaciones complejos que incluyan diseño interactivo, análisis, ciencia de datos y exploración de conjuntos de datos muy grandes, además de aplicaciones o cargas de trabajo emergentes como las de inteligencia artificial y xReality. El versátil diseño de chasis dividido incluye FlexBays de acceso frontal sin herramientas y ofrece la máxima capacidad de ampliación del almacenamiento.



## Rack Precision 7960

Con la estación de trabajo en rack más potente del mundo<sup>2</sup> puede experimentar el máximo nivel de acceso remoto seguro y el rendimiento definitivo de una estación de trabajo con un diseño industrial para rack de 2U. Además, el Integrated Dell Remote Access Controller (iDRAC) permite implementar, actualizar, supervisar y mantener estaciones de trabajo remotas con facilidad. Colabore en toda su organización a la vez que mantiene su IP en el centro de datos.

<sup>1</sup> Según análisis internos en los que se comparó con torres similares de HP y Lenovo. Febrero de 2024  
<sup>2</sup> Según análisis internos, febrero de 2024. Ningún competidor de nivel 1 ofrece una estación de trabajo para rack de 2U.

Nota: Algunos componentes pueden variar a lo largo del ciclo de vida del producto y de las ofertas regionales.



	DELL PRO MAX MICRO	DELL PRO MAX SLIM	DELL PRO MAX TOWER T2
<b>DESCRIPCIONES</b>	<p>La estación de trabajo más pequeña del mundo con GPU Tensor Core.<sup>1</sup></p> <p>Diseño compacto y ultracompacto</p>	<p>Rendimiento y coste asequible en diseño compacto.</p> <p>Diseño compacto</p>	<p>La estación de trabajo más rápida del mundo para máximo rendimiento de un único subproceso.<sup>2</sup></p> <p>Torre mediana</p> <p>Duración turbo ilimitada (CPU de 125 W) y rendimiento mejorado (CPU de 65 W) disponible con la nueva solución Premium Air Cooling</p>
<b>PROCESADOR (HASTA)</b>	CPU Arrow-Lake-S Core Ultra de 15.ª generación: Ultra 5 - Ultra 9 (de 65 W a 85 W)	CPU Arrow-Lake-S Core Ultra de 15.ª generación: Ultra 5 - Ultra 9 (de 65 W a 85 W) Ultra 5K - Ultra 9K (125 W)	CPU Arrow-Lake-S Core Ultra de 15.ª generación: Ultra 5 - Ultra 9 (de 65 W a 85 W) Ultra 5K - Ultra 9K (PL1=PL2 a 250 W)
<b>TARJETA GRÁFICA (HASTA)</b>	NVIDIA RTX 4000 Ada SFF (20 GB)	NVIDIA RTX 4000 Ada SFF (20 GB)	NVIDIA RTX 6000 Ada de última generación (600 W)
<b>MEMORIA (HASTA)</b>	64 GB, DDR5, 6400 MT/s CSO-DIMM con opciones ECC	DDR5 de 128 GB/S a 4400 MT/s compatible con ECC	DDR5 de 128 GB o hasta 4400 MT/s con opciones ECC
<b>ALMACENAMIENTO (HASTA)</b>	(2) SSD M.2, hasta 8 TB en total	(3) SSD M.2, hasta 8,5 TB en total (1) 3,5", hasta 8 TB en total	(3) SSD M.2, hasta 12 TB en total (3) 3,5", hasta 24 TB en total Almacenamiento de acceso frontal
<b>Ranuras IA</b>	(1) PCIe x8 de 4.ª generación (1) PCIe x1 de 4.ª generación	(1) PCIe x16 de 4.ª generación (1) PCIe x4 de 4.ª generación (1) PCIe x1 de 4.ª generación	(1) PCIe x16 de 5.ª generación (1) PCIe x4 de 4.ª generación (1) PCIe x4 de 3.ª generación (1) PCIe x4 de 3.ª generación
<b>Tamaño del chasis</b>	2,9 L (sin cambios con respecto al modelo anterior)	8,5 L (+7,6 % con respecto al modelo anterior)	32 L (+18,5 % con respecto al modelo anterior)
<b>PSU/adaptador de corriente</b>	180 W, 280 W	300 W, 360 W	360 W, 500 W, 1500 W

<sup>1</sup> Según análisis internos del rendimiento de una estación de trabajo en un diseño compacto y ultracompacto en comparación con los productos de la competencia, diciembre 2023.

<sup>2</sup> Según análisis internos de los productos de estación de trabajo de la competencia y de Dell, enero de 2024.

<sup>3</sup> Según análisis internos, septiembre de 2023.

Las especificaciones técnicas pueden cambiar sin previo aviso. La disponibilidad de los productos varía según el país. Póngase en contacto con el representante de Dell para obtener más información. Copyright © 2023 Dell Inc. o sus filiales. Todos los derechos reservados. Dell Technologies, Dell, EMC y Dell EMC son marcas comerciales de Dell Inc. o sus filiales. Otras marcas comerciales pueden pertenecer a sus respectivos propietarios.



	<b>TORRE PRECISION 5860</b>	<b>TORRE PRECISION 7875</b>	<b>TORRE PRECISION 7960</b>	<b>RACK PRECISION 7960</b>
<b>DESCRIPCIONES</b>	Media torre con una capacidad de ampliación excepcional.  Torre mediana	La mayor cantidad de núcleos en una única CPU de Dell. <sup>3</sup>  Torre de tamaño completo	Potente, preparada para una ampliación máxima  Torre de tamaño completo	Seguridad y rendimiento máximos en un factor de forma de 2U.  Rack de 2U
<b>PROCESADOR (HASTA)</b>	Procesadores Intel® Xeon® (225 W), hasta 24 núcleos	Procesador AMD Ryzen Threadripper™ Pro (350 W), hasta 96 núcleos	Procesador Intel® Xeon® (350 W), hasta 56 núcleos	Procesadores hasta Intel® Xeon® (350 W) con hasta 56 núcleos cada uno (máximo 2)
<b>TARJETA GRÁFICA (HASTA)</b>	Tarjetas gráficas AMD o NVIDIA de 300 W	(2) tarjetas gráficas NVIDIA o AMD de 300 W	(4) tarjetas gráficas AMD o NVIDIA de 300 W	(2) tarjetas gráficas AMD o NVIDIA de 300 W
<b>MEMORIA (HASTA)</b>	Memoria DDR5 ECC de 2 TB y 4800 MT/s	Memoria DDR5 ECC de 2 TB y 4800 MT/s	Memoria DDR5 ECC de 4 TB y 4800 MT/s	Memoria DDR5 ECC de 8 TB y 4800 MT/s
<b>ALMACENAMIENTO (HASTA)</b>	56 TB de almacenamiento, RAID 0/1/5/10	56 TB de almacenamiento, RAID 0/1/5/10	152 TB de almacenamiento, RAID 0/1/5/10	128 TB de almacenamiento, RAID 0/1/5/10

<sup>1</sup> Según análisis internos del rendimiento de una estación de trabajo en un diseño compacto y ultracompacto en comparación con los productos de la competencia, diciembre 2023.

<sup>2</sup> Según análisis internos de los productos de estación de trabajo de la competencia y de Dell, enero de 2024.

<sup>3</sup> Según análisis internos, septiembre de 2023.

Las especificaciones técnicas pueden cambiar sin previo aviso. La disponibilidad de los productos varía según el país. Póngase en contacto con el representante de Dell para obtener más información. Copyright © 2023 Dell Inc. o sus filiales. Todos los derechos reservados. Dell Technologies, Dell, EMC y Dell EMC son marcas comerciales de Dell Inc. o sus filiales. Otras marcas comerciales pueden pertenecer a sus respectivos propietarios.

# Dell Pro Max con GB

Diseñado para desarrolladores de IA que buscan un rendimiento de IA de primer nivel en el escritorio. Estos dispositivos se basan en la arquitectura Grace Blackwell Super Chip de NVIDIA y van configurados con la pila de software de IA de NVIDIA para crear y ejecutar cargas de trabajo de IA sin esfuerzo.



## Dell Pro Max con GB10

Inferencia y desarrollo excepcionales de IA en el escritorio en un diseño compacto. Ideal para desarrollar y probar modelos de IA, ya que gestiona de forma eficiente hasta 200 000 millones de parámetros con procesamiento local seguro o 400 000 millones de parámetros si hay dos dispositivos GB10 están interconectados mediante el chip de red ConnectX-7 de NVIDIA.



## Dell Pro Max con GB300 (próximamente)

La potencia de la IA para cargas de trabajo de IA a gran escala y de gran potencia. Ideal para el desarrollo de IA a gran escala y las cargas de trabajo basadas en datos. Admite hasta un billón de modelos de parámetros, lo que supone una potencia de computación FP4 revolucionaria de 20 000 TFLOPS para su escritorio.

### Dell Pro Max con GB10

Potencia increíble en un diseño compacto

Superchip NVIDIA GB10 Grace Blackwell

Hasta 280 W

Memoria unificada coherente LPDDR5x de 128 GB

Compatible con hasta 200 000 millones de parámetros

Un petaflop (1000 TFLOPS) de potencia de computación FP4

Sistema operativo NVIDIA DGX en Linux y pila de software NVIDIA AI Enterprise

Puede apilar dos sistemas GB10 juntos para multiplicar el rendimiento

### Dell Pro Max con GB300

Rendimiento extraordinario para grandes cargas de trabajo

Superchip de sobremesa NVIDIA GB300 Grace Blackwell Ultra

Hasta 1500 W

Memoria coherente de 784 GB

Compatible con hasta 1 billón de modelos de parámetros

20 petaflops (20 000 TFLOPS) de potencia de computación FP4

Sistema operativo NVIDIA DGX en Linux y pila de software NVIDIA AI Enterprise

Diseño térmico avanzado patentado



# Innovación sostenible



## Fabricada con materiales sostenibles

Los portátiles están diseñados con materiales reciclados, renovables o de bajas emisiones, como magnesio reciclado, plástico reciclado después del consumo, plástico de origen biológico y plástico reciclado que, de otro modo, acabarían en el océano, e incluyen una batería y un adaptador fabricados con cobalto reciclado y aluminio reciclado y de bajas emisiones.<sup>1</sup> Los sobremesas están fabricados con plástico reciclado después del consumo, plástico de circuito cerrado y plástico reciclado que, de otro modo, acabaría en el océano.<sup>2</sup> Dell Pro Max Plus se envía con un adaptador diseñado con el primer cable de cobre reciclado al 80 % del sector.<sup>3</sup>



## Embalaje con un propósito específico

Se envía en embalaje fabricado con materiales 100 % reciclados o renovables<sup>6</sup> con opciones de envío de varios productos en un solo embalaje para facilitar el desembalaje y reducir los residuos de embalaje y transporte.<sup>7</sup>



## Diseño líder para PC con una larga vida útil

La gama de estaciones de trabajo Dell Pro Max cuenta con un diseño fiable con puertos USB-C modulares que ofrecen una resistencia a la torsión hasta 14 veces superior y una resistencia al impacto hasta 100 veces superior.<sup>4</sup> Los modelos seleccionados incluyen placas base modulares y placas de E/S para facilitar las reparaciones y reducir los residuos electrónicos,<sup>5</sup> mientras que las baterías modulares se conectan al bastidor para minimizar los daños. Con un diseño que ofrece durabilidad y longevidad, Dell garantiza un fácil acceso a las piezas para prolongar la vida útil del producto.

[Piezas, baterías y actualizaciones >](#)



## Transición sin complicaciones de la tecnología antigua a la nueva

Podemos ayudarle a retirar de manera responsable y segura sus equipos de TI heredados, sin importar la marca, mientras se abordan sus objetivos de sostenibilidad.

[Asset Recovery Services >](#)



# Simplifica la tecnología informática

Nuestras ofertas más seguras<sup>1</sup> y fáciles de gestionar<sup>4</sup> hacen que la administración de TI sea de lo más sencilla posible.

Los PC comerciales más seguros del mundo<sup>1</sup>

Según Principled Technologies, ningún fabricante de PC ofrece la misma visibilidad del BIOS que Dell.



## SEGURIDAD

Mejore la seguridad de todo el parque informático con múltiples capas de defensa.

Reduzca la superficie de ataque y mejore la ciberresiliencia a largo plazo con [Dell Trusted Workspace](#)



Garantice su seguridad desde el primer arranque con rigurosos controles de la cadena de suministro.



Mantenga la integridad del BIOS con una visibilidad exhaustiva a nivel de firmware.



Proteja la identidad de los usuarios finales frente al malware que pretende robar credenciales.



Enriquezca los datos en el nivel del sistema operativo con telemetría de PC para acelerar la detección, la respuesta y la corrección.



Añada una capa de protección contra amenazas avanzada de nuestro ecosistema de socios de software, los mejores de su clase.

## CAPACIDAD DE GESTIÓN

Gestione su parque informático de PC de forma fiable y sencilla

Ayude a proteger y optimizar los puntos finales y proporcione una experiencia de usuario final productiva gracias a [Dell Manageability Solutions](#)

Con [Dell Management Portal](#), puede gestionar los PC Dell en la cloud junto con Microsoft Intune. [Dell Management Portal >](#)

Actualice y proteja su flota de PC Dell con una aplicación: [Dell Client Device Manager](#).<sup>5</sup>

[Dell Trusted Update Experience](#) simplifica las actualizaciones de los puntos finales con las versiones más recientes de BIOS y controladores. De los cinco proveedores de PC principales, Dell es el único que:



**Publica<sup>2</sup> un calendario con las fechas de publicación de los controladores de dispositivo y las descargas:**

los administradores de TI pueden implementar actualizaciones en todo el parque de dispositivos, con un cronograma predecible.



**Lleva a cabo<sup>3</sup> una validación integrada de todos los controladores y los módulos del BIOS en una actualización:**

los administradores de TI pueden prever una implementación de actualizaciones de confianza y compatible con el sistema en todo el parque de dispositivos.

[Actualizaciones de confianza de Dell >](#)



**Dell es la primera empresa del sector en ofrecer:<sup>4</sup>**

Portal para socios accesible en Microsoft Intune, con capacidad de acceso mediante contraseña del BIOS, publicación y acceso a aplicaciones empresariales para todo el parque informático

Solución basada en paquetes de objeto binario grande (BLOB) para la configuración del BIOS de puntos finales con Microsoft Intune

Solución de gestión de sistemas OEM de hardware para su integración con Intel vPro



**Reduzca la brecha de seguridad de TI con una solución integrada y habilitada para IA**

Explore la seguridad asistida por hardware con Dell, Intel y CrowdStrike.

[Seguridad asistida por hardware >](#)

### AFIRMACIONES

#### Página 16

1. Dell Pro Max: según análisis internos, diciembre de 2024. 50 % de plástico reciclado después del consumo en el bisel, el reposamuñecas y el marco interior; 30 % en la cubierta superior, la cubierta inferior y la caja de los altavoces; 50 % de cobalto reciclado en las baterías de 64 Wh, 72 Wh y 96 Wh; 42 % de plástico de origen biológico en los protectores inferiores y 21 % en las cubiertas superior e inferior; 28 % de plástico con riesgo de acabar en el océano en la carcasa de los ventiladores, y 20 % de fibra de carbono reciclada en las cubiertas superior e inferior. Dell Pro Max Plus: según análisis internos, enero de 2025. 90 % de magnesio reciclado en las cubiertas superior e inferior, 30 % de plástico reciclado después del consumo en el reposamuñecas y el soporte de SSD, 50 % de cobalto reciclado en la batería (72 Wh) y 46 % de plástico de origen biológico en los protectores inferiores. Dell Pro Max Premium: según análisis internos, enero de 2025. El cobalto reciclado se aplica a las baterías de 72 Wh. 30 % de plástico reciclado después del consumo en la caja de los altavoces, 98 % de plástico reciclado después del consumo en la carcasa de la batería, 90 % de magnesio reciclado en la cubierta inferior, aluminio reciclado y de bajas emisiones en la cubierta superior y el reposamuñecas, y 50 % de cobalto reciclado en la batería.
2. Datos basados en análisis internos, febrero de 2025. El porcentaje se basa en el peso de los plásticos del sistema. Hasta un 47 % de plástico reciclado después del consumo y hasta un 11 % de plástico de circuito cerrado derivado de equipos informáticos. 13 % de plástico reciclado con riesgo de acabar en el océano en la carcasa de los ventiladores de los equipos de sobremesa Dell Pro Max micro y torre.
3. Datos basados en análisis internos, febrero de 2025. El cobre reciclado se aplica al cable del adaptador GaN de 280 W.
4. Se aplica a los portátiles Dell Pro Max 16 Plus y Dell Pro Max 18 Plus lanzados en 2025. Datos basados en la comparación interna de la conexión de soldadura del Precision 7680 y Precision 7780 frente a los datos de pruebas de conexión atornillada del portátil Dell Pro Max Plus sujeto a una carga axial estándar repetida y un par de arranque estándar repetido en varias direcciones. El diseño del nuevo puerto USB-C está atornillado en la conexión para facilitar las reparaciones y mejorar la durabilidad. Lea la información de la garantía para obtener instrucciones sobre el reemplazo del puerto USB-C.
5. Según análisis internos, noviembre de 2024. Se aplica a la estación de trabajo DELL Pro Max Premium.
6. El embalaje del sobremesa contiene hasta un 56,7 % de contenido reciclado y hasta un 57,9 % de materiales renovables. El embalaje de la estación de trabajo contiene hasta un 93,9 % de contenido reciclado y hasta un 7,1 % de materiales renovables. Los materiales sostenibles son materiales obtenidos mediante prácticas forestales sostenibles. Los porcentajes pueden variar ligeramente según la región [y el factor de forma]. No incluye los elementos opcionales añadidos al pedido e incluidos
7. No incluye el Dell Pro Max Torre. Datos basados en análisis internos, febrero de 2025.
8. Datos basados en análisis internos, diciembre de 2024. Incluido en el registro EPEAT donde corresponda. El registro EPEAT varía según el país. Visite [www.epeat.net](http://www.epeat.net) para conocer el estado de registro en cada país

#### Página 17

1. Según análisis internos de Dell, octubre de 2024. Aplicable a PC con procesadores Intel. No todas las funciones están disponibles en todos los equipos. Algunas funciones requieren compras adicionales. Validado por Principled Technologies. [A comparison of security features](#), abril de 2024.
2. Dell publica un calendario con las fechas de lanzamiento de los controladores de dispositivo y las descargas. Fuente: datos basados en análisis internos, mayo de 2023. Comparación de calendarios de lanzamiento de controladores de dispositivos y descargas disponibles para el público por parte de los cinco principales proveedores de PC, mayo de 2023.
3. Dell lleva a cabo una validación integrada de todos los controladores y los módulos del BIOS en una actualización. Fuente: datos basados en análisis internos de Dell, mayo de 2023, en que se analizaron los enfoques de validación integrados de los cinco principales proveedores de PC, para controladores y módulos de BIOS en la actualización, según los envíos actuales y las imágenes del sistema de productos en su estado futuro.
4. Funciones de Dell Update Processes, Dell Management Portal y Dell Manageability Solutions, las funciones e integraciones con soluciones de gestión de terceros, con los procesos de actualización, las funciones del portal para socios en Microsoft Intune, las funciones de las soluciones de gestión de sistemas y las integraciones con soluciones de gestión de terceros que ofrece la competencia. Las soluciones de gestión de terceros Microsoft Intune y Workspace ONE deben comprarse por separado. Intel vPro es una actualización adicional de la configuración del sistema para poder gestionar sistemas fuera de banda. Dell es el primero del sector en tener las siguientes tecnologías:
  - a. Según análisis internos de Dell, octubre de 2024. Según las capacidades del portal de gestión de Dell en Microsoft Intune, en comparación con las capacidades del portal para socios de la competencia en Microsoft Intune.
  - b. Dell Command | Endpoint Configure for Microsoft Intune: la primera solución del sector de objeto binario grande (BLOB) basada en paquetes para configurar y gestionar terminales de forma segura utilizando Microsoft Intune. Renuncia de responsabilidad: se trata de la primera solución de gestión de configuración del sector que utiliza un paquete de objeto binario grande (BLOB), reconocido por Microsoft Intune, para configurar y gestionar de forma segura los puntos finales.
  - c. Dell Command | Intel vPro fuera de banda: la primera solución de gestión de sistemas OEM de hardware del sector que se integra con Intel vPro para la gestión remota de sistemas, independientemente del estado de alimentación. Renuncia de responsabilidad: datos basados en análisis internos de Dell, noviembre de 2023.
5. La disponibilidad de la aplicación Dell Client Device Manager está prevista para marzo de 2025.