

MONITORES  
DELL ULTRASHARP  
27 Y 32 DE 4K CON  
CONCENTRADOR  
USB-C

**U2723QE**  
**U3223QE**

Véalo tal y como es



**DELL** Technologies

LA EMPRESA DE MONITORES  
NÚMERO 1 DEL MUNDO\*

MONITORES ULTRASHARP

# U2723QE, U3223QE

## Véalo tal y como es

Potencie su productividad al máximo gracias a los mejores monitores del mundo con tecnología IPS Black.<sup>^</sup> Los monitores UltraSharp 27" y 31,5" de 4K con concentrador USB-C ofrecen colores brillantes y contraste; además, vienen con gran variedad de opciones de conectividad y funciones de multitarea.



### El brillo es primordial

Aumente la productividad en su trabajo con la claridad que ofrece el 4K, sus colores increíbles y el contraste excepcional que ofrece la innovadora tecnología IPS Black. \Estos monitores de 27" y 31,5" a 4K vienen con una amplia gama de colores y una pantalla HDR 400 con certificado VESA para disfrutar de imágenes realistas.

### Máxima productividad

Potencie cualquier lugar de trabajo con monitores que incorporan concentradores USB-C y que ofrecen conectividad a Ethernet y a gran cantidad de otros dispositivos. Sea más productivo utilizando dos monitores 4K y la eficiencia de la multitarea con KVM, Picture-by-Picture y Picture-in-Picture.

### Los mejores componentes

Estos monitores sofisticados presentan un acabado superior que combina bien en cualquier entorno. Disfrute de una visión panorámica con el diseño de InfinityEdge prácticamente sin bordes. Su facilidad de uso y versatilidad de adaptación le permitirán trabajar cómodamente todo el día.

# U2723QE, U3223QE

## Los primeros monitores del mundo con tecnología IPS Black<sup>^</sup>

### Visualización con claridad excepcional

Resolución 4K (3840 x 2160) en un gran monitor de 31,5" (U3223QE) o 27" (U2723QE).

### Contraste excepcional

Disfrute de colores increíbles y negros superiores con la relación de contraste de 2000:1 que ofrecen los primeros monitores del mundo con tecnología IPS Black.<sup>^</sup>

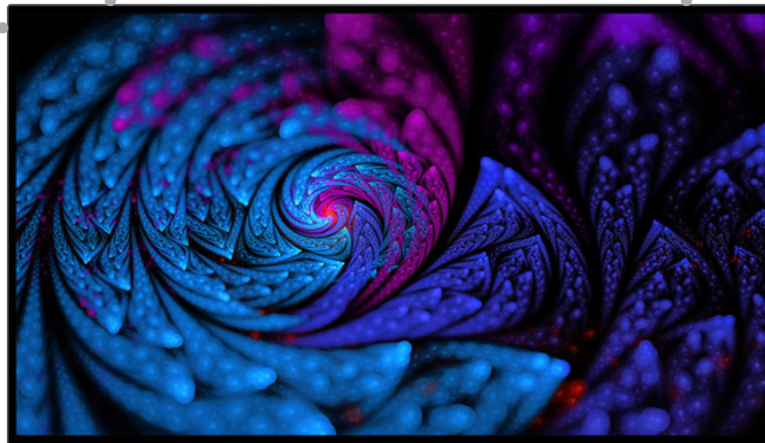
### Brillo realista

Imágenes reales con 1070 millones de colores y una amplia gama de colores entre los que se incluyen 100 % sRGB, 100 % REC. 709, 98 % DCI-P3 y DisplayHDR™ 400 certificado por VESA.

### Prácticamente sin bordes

InfinityEdge ofrece una visualización perfecta en varios monitores.

Conecte en serie dos monitores 4K y obtenga una calidad de imagen sin límites con la tecnología **DSC (Display Stream Compression)**.



Disfrute de una visualización más cómoda con la tecnología **ComfortView Plus** integrada que reduce las nocivas emisiones de luz azul sin renunciar a las prestaciones de color.

### Ajuste el monitor como más cómodo le resulte

Incline, gire, rote y ajuste la altura del monitor hasta 150 mm.

### Control tipo joystick fácil de usar

Le permite navegar por el menú que se visualiza en pantalla (OSD).

Estos monitores con concentrador para potenciar la productividad incluyen un **USB-C** (hasta 90 W de suministro de energía), **RJ45** (Ethernet por cable), **USB a 10 Gb/s de alta velocidad** y puertos frontales de **acceso rápido**.

### Acabado Platinum Silver Premium

Aspecto elegante tanto en el hogar como en la oficina.

**ENERGY STAR®** TCO Certified Edge, con registro EPEAT® Gold.

Conecte dos fuentes de PC y utilice las funciones multitarea con eficacia gracias a **Picture-by-Picture, Picture-in-Picture** y **KVM** (con **KVM automático**).

► Haga clic para examinar:  
Monitor Dell UltraSharp 27 4K con concentrador USB-C (U2723QE)  
Monitor Dell UltraSharp 32 4K con concentrador USB-C (U3223QE)

MONITORES ULTRASHARP

# U2723QE, U3223QE

Disfrute de un gran brillo de imagen con la innovadora tecnología IPS Black

## Contraste excepcional

Disfrute de colores increíbles y negros más profundos con la relación de contraste 2000:1 que ofrecen estos monitores, los primeros del mundo con tecnología IPS Black.<sup>^</sup> Presentan un amplio ángulo de visión de 178°/178° y las imágenes siguen siendo increíbles, desde prácticamente cualquier perspectiva.

## Brillo realista

Con una resolución de 4K y 1070 millones de colores, además de una amplia gama de colores (100 % sRGB, 100 % REC. 709, 98 % DCI-P3) y DisplayHDR 400 con VESA, las imágenes exhiben colores y claridad excepcionales.

## Mayor comodidad visual

ComfortView Plus es una pantalla integrada siempre activada que reduce las nocivas emisiones de luz azul sin comprometer el color.



VESA CERTIFIED  
DisplayHDR™ 400



# U2723QE, U3223QE

## Conectividad que impulsa la productividad

Estos monitores con concentrador USB-C ofrecen variadas opciones de conectividad, entre las que se incluyen USB-C (hasta 90 W de suministro de energía), RJ45 para acceso Ethernet con cable, USB de alta velocidad para realizar transferencias de datos rápidamente y mucho más.



# U2723QE, U3223QE

## Trabaje con PC conectados para mejorar la eficiencia multitarea

### Productividad sin límites

- Puede conectar dos fuentes de PC y, con la función KVM automática, alternar el control al segundo PC conectado sin inconvenientes.
- Utilice KVM (por sus siglas en inglés: teclado, vídeo y ratón) para controlar ambos PC con un solo teclado y ratón.
- Visualice el contenido de ambos PC al mismo tiempo con Picture-by-Picture (PBP) y Picture-in-Picture (PIP).



### Picture-in-Picture (PIP)

Trabaje en aplicaciones desde un PC y vea los contenidos en una ventana auxiliar desde otro PC.



### Picture-by-Picture (PBP)

Vea contenidos desde dos fuentes de PC diferentes en paralelo en la pantalla, similar a una configuración de dos monitores.

MONITORES ULTRASHARP

# U2723QE, U3223QE

## Mejore su productividad

Con la configuración de dos monitores Dell, los usuarios pueden aumentar la productividad hasta un 21 %.<sup>5</sup>



### Aumente la productividad

Disfrute de una calidad de imagen sin límites gracias a la conexión en cadena de dos monitores a 4K con tecnología RPM (Display Stream Compression).

### Prácticamente sin bordes

Consiga una visualización perfecta gracias a la disposición en conexión de varios monitores con diseño InfinityEdge, prácticamente sin bordes.

### Configuración sin esfuerzo

La configuración de OSD (pantalla con menú incorporado) de un monitor se puede sincronizar en los monitores conectados para facilitar la configuración de varios monitores.<sup>6</sup>

Los primeros monitores 4K de 31,5" y 27" del mundo que permiten la conexión en cadena de un monitor 4K adicional a máxima resolución a través de USB-C, habilitado mediante DSC (Display Stream Compression).<sup>†</sup>

MONITORES ULTRASHARP

# U2723QE, U3223QE

## Un avance en diseño

Estos elegantes monitores Dell UltraSharp están fabricados con un acabado Premium Platinum Silver para destacar tanto en el hogar como en la oficina.



### Control tipo joystick fácil de usar

Navegue por el menú en pantalla y ajuste los valores de configuración con el control de joystick fácil de usar.

### Diseño práctico

La base pequeña y el elegante sistema de gestión de cables permiten esconder los cables en el elevador del monitor.

### Adapte el ajuste para su comodidad

Nuestra experiencia al servicio de su comodidad: incline, gire y recline el monitor, y ajuste su altura (150 mm máx.).





# U2723QE, U3223QE

## Productividad mejorada

Dell Display Manager mejora la productividad diaria gracias a herramientas de gestión integrales que ofrecen una experiencia óptima frente a la pantalla, una gestión de pantallas eficiente y una multitarea fácil y cómoda.

### Productivo en todos los niveles

EasyArrange le permite organizar fácilmente en mosaico varias aplicaciones en una o más pantallas con 38 particiones de ventana predefinidas y la posibilidad de personalizar hasta cinco ventanas, lo que proporciona unas capacidades multitarea mejoradas.

### La clave de la comodidad

Las teclas de acceso directo permiten ahorrar aún más tiempo y, así, configurar fácilmente los ajustes de gestión de la pantalla para empezar a trabajar más rápido.

### Transiciones perfectas

La función de restauración automática recuerda dónde se quedó, de modo que las aplicaciones volverán donde las hubiera dejado, aunque desenchufe el equipo.

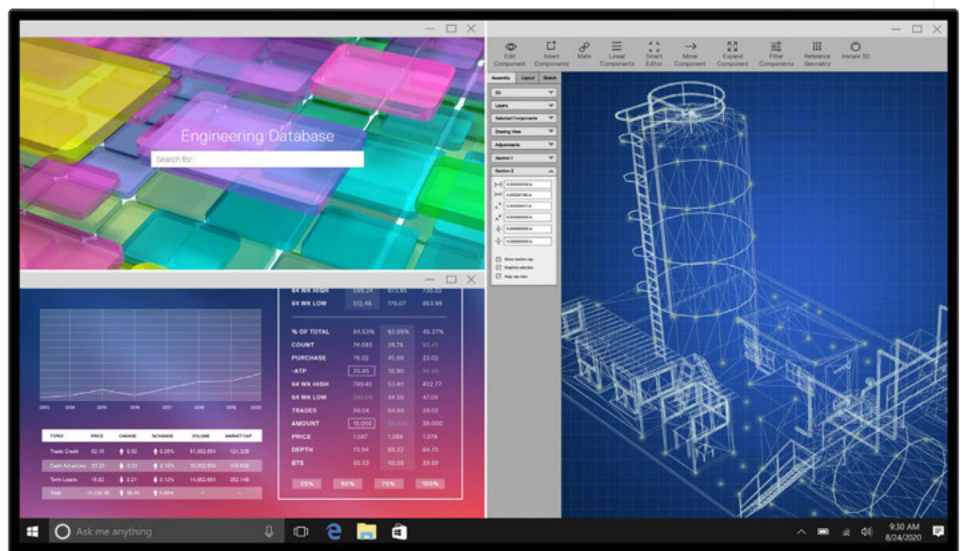
### Mayor compatibilidad

Gracias a la compatibilidad con varios sistemas operativos<sup>7</sup>, Dell Display Manager le ayuda a mantener su productividad independientemente de su forma de trabajar.

### Más formas de gestionar

Los informes de administración de activos permiten a los administradores de sistemas capturar la información de los monitores y realizar un seguimiento de esta, así como configurar varios monitores a la vez a través de una única configuración.

Obtenga más información acerca de [Dell Display Manager](#).





## ACCESORIOS RECOMENDADOS



### Cámara web Dell UltraSharp | WB7022

Disfrute de la mejor calidad de imagen de su clase con la cámara web 4K más inteligente del mundo.<sup>8</sup>



### Auriculares inalámbricos ANC Dell Premier | WL7022

Colabore con toda facilidad desde cualquier lugar con estos auriculares inalámbricos certificados para Teams, que incorporan cancelación activa de ruidos y sensores inteligentes que activan y desactivan el sonido de sus llamadas automáticamente.



### Ratón y teclado inalámbricos multidispositivo Dell Premier | KM7321W

Trabaje en multitarea sin complicaciones en tres dispositivos con este conjunto de teclado de tamaño completo y ratón redondeado con accesos directos programables y una duración de la batería de 36 meses.<sup>9</sup>

MONITORES ULTRASHARP

# U2723QE, U3223QE

## Sostenibilidad en monitores Dell



### Estándares medioambientales

Este monitor está fabricado con un 85 % de plástico reciclado<sup>10</sup> y cumple los estándares medioambientales más recientes, como ENERGY STAR® y TCO Certified Edge, además, está registrado en EPEAT® Gold.<sup>11</sup>

### Embalaje respetuoso con el medioambiente

Los monitores comerciales Dell están diseñados pensando en el medioambiente y vienen en embalaje de cartón reciclable al 100 %.<sup>12</sup>

### Ahorro de energía

Ahorre energía cuando no use el monitor gracias a la función PowerNap<sup>13</sup>, que atenúa o pone el monitor en modo suspendido mientras no se usa.

# MONITORES ULTRASHARP U2723QE, U3223QE

## MONITOR ULTRASHARP 27 4K CON CONCENTRADOR USB-C (ESPECIFICACIONES TÉCNICAS PARA U2723QE)


<b>TAMAÑO DE IMAGEN VISIBLE (DIAGONAL)</b>	68,47 cm 27 pulgadas
<b>ÁREA DE PANTALLA PREDETERMINADA (H X V)</b>	596,74 mm x 335,66 mm 23,49" x 13,21"
<b>RESOLUCIÓN MÁXIMA PREDETERMINADA</b>	3840 x 2160 a 60 Hz
<b>TIPO DE PANTALLA</b>	Tecnología IPS Black
<b>REVESTIMIENTO DE LA PANTALLA</b>	Tratamiento antirreflectante del polarizador frontal (3H)
<b>ANGULO DE VISIÓN</b>	178° vertical/178° horizontal
<b>SEPARACIÓN ENTRE PÍXELES</b>	0,1554 mm x 0,1554 mm
<b>PÍXELES POR PULGADA (PPP)</b>	163,18
<b>RELACIÓN DE CONTRASTE</b>	2000 a 1 (típica)
<b>RELACIÓN DE ASPECTO</b>	16:9
<b>TECNOLOGÍA DE RETROILUMINACIÓN</b>	LED
<b>BRILLO</b>	400 cd/m <sup>2</sup> (típico)
<b>GAMA DE COLORES</b>	100 % de sRGB, 100 % de Rec. 709 y 98 % de DCI-P3, Delta E < 2 (promedio) para sRGB, REC.709, DCI-P3, 1070 millones de colores
<b>TIEMPO DE RESPUESTA</b>	5 ms (gris a gris, modo rápido) 8 ms (gris a gris, modo normal)
<b>PREPARADO PARA HDR</b>	Sí, DisplayHDR 400
<b>CONECTIVIDAD</b>	<ul style="list-style-type: none"> <li>· 1 DP 1.4 con compatibilidad con DSC (HDCP 2.2)</li> <li>· 1 HDMI 2.0 (HDCP 2.2)</li> <li>· 1 USB-C con compatibilidad con DSC (DP 1.4, HDCP 2.2), suministro de potencia de hasta 90 W, con switch de subida de 2/4 canales</li> <li>· 1 USB-C (USB 3.2 de 2.ª generación, KVM de 10 Gb/s) de subida, solo datos</li> <li>· 1 DP (salida)</li> <li>· 4 USB-A de alta velocidad (USB 3.2 de 2.ª generación, 10 Gb/s) descendente</li> <li>· 1 USB-A de alta velocidad (USB 3.2 de 2.ª generación, 10 Gb/s) con B.C 1.2</li> <li>· 1 USB-C (USB 3.2 de 2.ª generación, 10 Gb/s y hasta 15 W de carga) descendente</li> <li>· 1 salida de línea de audio analógica 2.0 (conector de 3,5 mm)</li> <li>· 1 puerto RJ45</li> </ul>
<b>CAPACIDAD DE AJUSTE</b>	Altura regulable (150 mm), inclinación (de -5° a 21°), giro (de -30° a 30°) Pivotado (de -90° a 90°)
<b>PBP/PIP</b>	PbP (sí) PiP (sí)
<b>TECLADO, VÍDEO Y RATÓN (KVM)</b>	Sí (KVM y KVM automático)
<b>DISPONIBILIDAD DE CONEXIÓN EN CADENA</b>	Sí
<b>SALIDA DE AUDIO</b>	1 salida de línea de audio <sup>14</sup>
<b>ALTAVOZ INTEGRADO</b>	No
<b>COMPATIBILIDAD CON DELL DISPLAY MANAGER</b>	Sí, EasyArrange, otras características clave
<b>ESPECIFICACIONES: DETALLES DEL SERVICIO Y ASISTENCIA</b>	Servicio de recambio avanzado durante tres años y servicio de recambio de pantalla Premium
<b>ALTURA CON LA BASE (PLEGADA/DESPLEGADA)</b>	385,18 mm ~ 535,18 mm 15,16" ~ 21,07"
<b>ANCHURA CON LA BASE</b>	611,4 mm 24,07"
<b>PROFUNDIDAD CON LA BASE</b>	185,0 mm 7,28"
<b>ALTURA SIN BASE</b>	353,01 mm 13,89"
<b>ANCHURA SIN BASE</b>	611,44 mm 24,07"
<b>PROFUNDIDAD SIN BASE</b>	54,33 mm 2,14"

## MONITOR ULTRASHARP 32 4K CON CONCENTRADOR USB-C (ESPECIFICACIONES TÉCNICAS PARA U3223QE)

<b>TAMAÑO DE IMAGEN VISIBLE (DIAGONAL)</b>	80,01 cm 31,5"
<b>ÁREA DE PANTALLA PREDETERMINADA (H X V)</b>	697,31 mm x 392,23 mm 27,45" x 15,44"
<b>RESOLUCIÓN MÁXIMA PREDETERMINADA</b>	3840 x 2160 a 60 Hz
<b>TIPO DE PANTALLA</b>	Tecnología IPS Black
<b>REVESTIMIENTO DE LA PANTALLA</b>	Tratamiento antirreflectante del polarizador frontal (3H)
<b>ANGULO DE VISIÓN</b>	178° vertical/178° horizontal
<b>SEPARACIÓN ENTRE PÍXELES</b>	0,18159 mm x 0,18159 mm
<b>PÍXELES POR PULGADA (PPP)</b>	137,68
<b>RELACIÓN DE CONTRASTE</b>	2000 a 1 (típica)
<b>RELACIÓN DE ASPECTO</b>	16:9
<b>TECNOLOGÍA DE RETROILUMINACIÓN</b>	LED
<b>BRILLO</b>	400 cd/m <sup>2</sup> (típico)
<b>GAMA DE COLORES</b>	100 % de sRGB, 100 % de Rec. 709 y 98 % de DCI-P3, Delta E < 2 (promedio) para sRGB, REC.709, DCI-P3, 1070 millones de colores
<b>TIEMPO DE RESPUESTA</b>	5 ms (gris a gris, modo rápido) 8 ms (gris a gris, modo normal)
<b>PREPARADO PARA HDR</b>	Sí, DisplayHDR 400
<b>CONECTIVIDAD</b>	<ul style="list-style-type: none"> <li>· 1 DP 1.4 con compatibilidad con DSC (HDCP 2.2)</li> <li>· 1 HDMI 2.0 (HDCP 2.2)</li> <li>· 1 USB-C con compatibilidad con DSC (DP 1.4, HDCP 2.2), suministro de potencia de hasta 90 W, con switch de subida de 2/4 canales</li> <li>· 1 USB-C (USB 3.2 de 2.ª generación, KVM de 10 Gb/s) de subida, solo datos</li> <li>· 1 DP (salida)</li> <li>· 4 USB-A de alta velocidad (USB 3.2 de 2.ª generación, 10 Gb/s) descendente</li> <li>· 1 USB-A de alta velocidad (USB 3.2 de 2.ª generación, 10 Gb/s) con B.C 1.2</li> <li>· 1 USB-C (USB 3.2 de 2.ª generación, 10 Gb/s y hasta 15 W de carga) descendente</li> <li>· 1 salida de línea de audio analógica 2.0 (conector de 3,5 mm)</li> <li>· 1 puerto RJ45</li> </ul>
<b>CAPACIDAD DE AJUSTE</b>	Altura regulable (150 mm), inclinación (de -5° a 21°), giro (de -30° a 30°) Pivotado (de -90° a 90°)
<b>PBP/PIP</b>	PbP (sí) PiP (sí)
<b>TECLADO, VÍDEO Y RATÓN (KVM)</b>	Sí (KVM y KVM automático)
<b>DISPONIBILIDAD DE CONEXIÓN EN CADENA</b>	Sí
<b>SALIDA DE AUDIO</b>	1 salida de línea de audio <sup>14</sup>
<b>ALTAVOZ INTEGRADO</b>	No
<b>COMPATIBILIDAD CON DELL DISPLAY MANAGER</b>	Sí, EasyArrange, otras características clave
<b>ESPECIFICACIONES: DETALLES DEL SERVICIO Y ASISTENCIA</b>	Servicio de recambio avanzado durante tres años y servicio de recambio de pantalla Premium
<b>ALTURA CON LA BASE (PLEGADA/DESPLEGADA)</b>	469,34 mm ~ 618,77 mm 18,48" ~ 24,36"
<b>ANCHURA CON LA BASE</b>	712,61 mm 28,06"
<b>PROFUNDIDAD CON LA BASE</b>	233,17 mm 9,18"
<b>ALTURA SIN BASE</b>	410,04 mm 16,14"
<b>ANCHURA SIN BASE</b>	712,61 mm 28,06"
<b>PROFUNDIDAD SIN BASE</b>	55,78 mm 2,2"

# MONITORES ULTRASHARP U2723QE, U3223QE

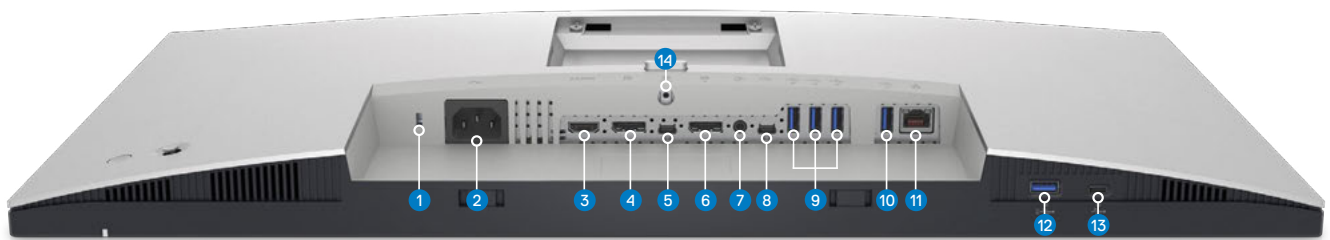
## MONITOR ULTRASHARP 27 4K CON CONCENTRADOR USB-C (ESPECIFICACIONES TÉCNICAS PARA U2723QE)

<b>PESO (SOLO PANTALLA, PARA SOPORTE VESA)</b>	4,48 kg 9,88 lb
<b>PESO (CON EL CONJUNTO DE SOPORTE Y CABLES)</b>	6,64 kg 14,64 lb
<b>PESO (CON EMBALAJE)</b>	9,53 kg 21,01 lb
<b>SEGURIDAD</b>	Ranura de bloqueo de seguridad (candado con cable no incluido) Ranura de bloqueo antirrobo en la base (al panel)
<b>ESTÁNDARES COMPATIBLES</b>	<ul style="list-style-type: none"> <li>· Monitor certificado ENERGY STAR®</li> <li>· Registrado con EPEAT® Gold cuando corresponda</li> <li>· Conformidad con la Directiva RoHS</li> <li>· TCO Certified Edge</li> <li>· Sin BFR/PVC (sin halógenos) (excepto los cables externos)</li> <li>· Sin mercurio y con vidrio sin arsénico (solo la pantalla)</li> </ul>
<b>INTERFAZ DEL SOPORTE DE MONITOR PANORÁMICO</b>	Orificios de montaje VESA (cubierta de 100 mm x 100 mm para VESA con montaje trasero)
<b>INTERVALO DE TEMPERATURAS</b>	Operativo: de 0 °C a 35 °C (de 32 °F a 95 °F) No operativo: de -20 °C a 60 °C (de -4 °F a 140 °F)
<b>INTERVALO DE HUMEDAD</b>	Operativo: del 10 al 80 % (sin condensación) No operativo: del 5 al 90 % (sin condensación): almacenamiento y transporte
<b>ALTITUD</b>	Operativo: 3658 m (12 000 pies) máx. No operativo: 3716 m (12 191 pies) máx.
<b>TENSIÓN REQUERIDA</b>	De 100 VCA a 240 VCA/50 Hz o 60 Hz +3 Hz y 2,7 A (máx.)
<b>CLASE DE EFICIENCIA ENERGÉTICA (ESCALA DE A A G)</b>	F 
<b>CONSUMO DE ENERGÍA (FUNCIONAMIENTO NORMAL)</b>	0,2 W (modo apagado) 0,3 W (modo de espera) 25,9 W (modo encendido) 220 W (máx.)
<b>INCLUYE</b>	Monitor, elevador y base del soporte 1 cable de alimentación 1 cable Type-C (C-C) de 1 m 1 cable DP (de DP a DP) de 1,8 m 1 USB de alta velocidad (de Type-A a Type-C) Informe de calibración de fábrica Guía de instalación rápida Información ambiental, de seguridad y normativa

## MONITOR ULTRASHARP 32 4K CON CONCENTRADOR USB-C (ESPECIFICACIONES TÉCNICAS PARA U3223QE)

<b>PESO (SOLO PANTALLA, PARA SOPORTE VESA)</b>	5,65 kg 12,46 lb
<b>PESO (CON EL CONJUNTO DE SOPORTE Y CABLES)</b>	10,36 kg 22,84 lb
<b>PESO (CON EMBALAJE)</b>	14,49 kg 31,94 lb
<b>SEGURIDAD</b>	Ranura de bloqueo de seguridad (candado con cable no incluido) Ranura de bloqueo antirrobo en la base (al panel)
<b>ESTÁNDARES COMPATIBLES</b>	<ul style="list-style-type: none"> <li>· Monitor certificado ENERGY STAR®</li> <li>· Registrado con EPEAT® Gold cuando corresponda</li> <li>· Conformidad con la Directiva RoHS</li> <li>· TCO Certified Edge</li> <li>· Sin BFR/PVC (sin halógenos) (excepto los cables externos)</li> <li>· Sin mercurio y con vidrio sin arsénico (solo la pantalla)</li> </ul>
<b>INTERFAZ DEL SOPORTE DE MONITOR PANORÁMICO</b>	Orificios de montaje VESA (cubierta de 100 mm x 100 mm para VESA con montaje trasero)
<b>INTERVALO DE TEMPERATURAS</b>	Operativo: de 0 °C a 40 °C (de 32 °F a 104 °F) No operativo: de -20 °C a 60 °C (de -4 °F a 140 °F)
<b>INTERVALO DE HUMEDAD</b>	Operativo: del 10 al 80 % (sin condensación) No operativo: del 5 al 90 % (sin condensación): almacenamiento y transporte
<b>ALTITUD</b>	Operativo: 5000 m (16 404 pies) máx. No operativo: 12 192 m (40 000 pies) máx.
<b>TENSIÓN REQUERIDA</b>	de 100 VCA a 240 VCA/50 Hz o 60 Hz+3 Hz/2,7A (típico)
<b>CLASE DE EFICIENCIA ENERGÉTICA (ESCALA DE A A G)</b>	F 
<b>CONSUMO DE ENERGÍA (FUNCIONAMIENTO NORMAL)</b>	0,2 W (modo apagado) 0,3 W (modo de espera) 29,4 W (modo encendido) 220 W (máx.)
<b>INCLUYE</b>	Monitor, elevador y base del soporte 1 cable de alimentación 1 cable Type-C (C-C) de 1 m 1 cable DP (de DP a DP) de 1,8 m 1 USB de alta velocidad (de Type-A a Type-C) Informe de calibración de fábrica Guía de instalación rápida Información ambiental, de seguridad y normativa

## PUERTOS Y RANURAS



- |   |  |   |  |
|---|--|---|--|
| <b>1</b> Ranura de bloqueo de seguridad**   | <b>6</b> DisplayPort (salida)  | <b>10</b> Puerto USB de alta velocidad a 10 Gb/s (USB 3.2 de 2.ª generación) Type-A                                       | <b>13</b> Puerto USB-C descendente (10 Gb/s, 15 W) |
| <b>2</b> Conector de alimentación   | <b>7</b> Puerto de salida de línea de audio  | <b>11</b> Puerto RJ45   | <b>14</b> Candado en la base                       |
| <b>3</b> Puerto HDMI  | <b>8</b> Puerto USB-C de subida (solo datos)   | <b>12</b> Puerto USB de alta velocidad a 10 Gb/s (USB 3.2 de 2.ª generación) Type-A descendente con carga de alimentación |  |
| <b>4</b> DisplayPort  | <b>9</b> Puerto USB de alta velocidad a 10 Gb/s (USB 3.2 de 2.ª generación) Type-A descendente |   |  |
| <b>5</b> Puerto USB-C de subida (vídeo y datos, suministro de potencia de hasta 90 W) |  |   |  |

# U2723QE, U3223QE

## Fiabilidad inquebrantable

Como empresa de monitores líder mundial\*, estamos orgullosos de nuestro firme compromiso con la calidad y de mantener la máxima satisfacción de los clientes.

### Servicio de recambio de pantalla Premium

El servicio de recambio de pantalla Premium de Dell<sup>15</sup> permite sustituir de forma gratuita la pantalla del monitor durante el periodo de vigencia de la garantía del hardware<sup>16</sup> aunque solo se detecte un único píxel brillante.

### Servicio de recambio avanzado

Su monitor incluye 3 años de servicio de recambio avanzado<sup>17</sup> para que, en caso necesario, se le envíe un monitor de sustitución al siguiente día laborable durante los 3 años de vigencia de la garantía del hardware limitada.<sup>16</sup>

### ProSupport

Amplíe el servicio a la asistencia técnica telefónica especializada 24x7 con la opción de Dell ProSupport.<sup>18</sup>

\* Los monitores Dell llevan 8 años consecutivos (del 2T de 2013, al 3T de 2021) siendo los mejores del mundo. Fuente: IDC Worldwide Quarterly PC Monitor Tracker, 3T de 2021.

\*\* Basada en Kensington Security Slot™

^ Según un análisis de Dell de datos disponibles al público en general, agosto de 2021.

† Según análisis de Dell de datos disponibles al público en general, agosto de 2021. Exclusivamente de aplicación a los monitores Dell 4K que cuentan con tecnología Display Stream Compression.

1 Dell cumple las especificaciones y los protocolos estándar de USB-C. La funcionalidad con sistemas USB-C que no sean de Dell puede variar.

2 A través de un puerto USB-C de acceso rápido.

3 La función de sincronización de alimentación de este monitor Dell con USB-C permite el inicio y la activación bajo demanda en PC Dell compatibles. Compruebe si su PC Dell admite esta función.

4 La función de acceso directo a la dirección MAC se ha probado para que funcione con la mayoría de los sistemas de PC Dell. La funcionalidad en sistemas que no son Dell puede variar.

5 Fuente: Datos basados en un informe de Principled Technologies encargado por Dell, noviembre de 2018. Los resultados reales pueden variar. Informe completo: [https://www.principledtechnologies.com/Dell/P2419H\\_monitor\\_productivity\\_1118.pdf](https://www.principledtechnologies.com/Dell/P2419H_monitor_productivity_1118.pdf)

6 Se limita a determinadas funciones OSD. Se aplica a monitores conectados en serie a través de DP. Remítase a la guía del usuario para obtener la lista completa.

7 Disponible para Windows 10 y versiones posteriores, así como para Mac OS 10.12 y versiones posteriores. Consulte [dell.com/ddm](http://dell.com/ddm) o la lista completa de compatibilidad y sistemas operativos que se admiten.

8 Datos basados en análisis internos de cámaras web 4K externas para videoconferencias personales, abril de 2021.

9 Datos basados en análisis internos de Dell de cálculos de modelo de uso sobre la duración de las baterías, noviembre de 2020. Los resultados pueden variar según el uso, las condiciones de funcionamiento y otros factores.

10 Según el peso total de las piezas de plástico del producto. No incluye tarjetas de circuito impreso, etiquetas, cables, conectores, componentes electrónicos, componentes ópticos, componentes ESD, componentes EMI ni revestimientos.

11 Con registro EPEAT donde corresponda. El registro EPEAT varía según el país. Visite [www.epeat.net](http://www.epeat.net) para conocer el estado de registro en cada país.

12 La caja exterior o el embalaje acolchado ondulado y las fibras recicladas en los embalajes para monitores comerciales Dell (excepto la serie D) están fabricados con materiales de cartón virgen y corrugado. No incluye el acolchado de espuma ni las bolsas de plástico.

13 Habilitado por Dell Display Manager.

14 Conéctelo a los altavoces. No se admite el uso de auriculares en el puerto de salida de línea de audio.

15 Aplicable a los monitores de sobremesa Dell UltraSharp, serie P y serie C.

16 Si desea obtener una copia de la garantía del hardware, escriba a Dell USA LP, a la atención de Warranties, One Dell Way, Round Rock, TX 78682 o consulte <https://www.dell.com/warranty>.

17 Servicio de recambio avanzado: en la mayoría de los casos, Dell enviará un monitor de repuesto el siguiente día laborable si se considera necesario tras realizar el diagnóstico por teléfono o en línea. Los plazos de envío puede variar según la ubicación y para los monitores de 55" y mayores. Si la unidad defectuosa no se devuelve, se aplicará el cobro de una tarifa. Consulte [dell.com/servicecontracts/global](http://dell.com/servicecontracts/global).

18 La disponibilidad puede variar. Visite [www.dell.com/support](http://www.dell.com/support) para obtener información detallada. En algunos países, el horario del soporte local puede variar. Es posible que la asistencia ofrecida fuera del horario laboral local se proporcione en un idioma distinto al local.

Especificaciones técnicas sujetas a cambios sin previo aviso. La disponibilidad de los productos varía según el país. Póngase en contacto con el representante de Dell para obtener más información.

© 2022 Dell Inc. o sus filiales. Todos los derechos reservados. Dell Technologies, Dell, EMC, Dell EMC y otras marcas registradas son marcas registradas de Dell Inc. o sus filiales. El resto de las marcas pueden ser propiedad de sus respectivos titulares. Los puertos USB Type-C® y USB-C® son marcas registradas de USB Implementers Forum.