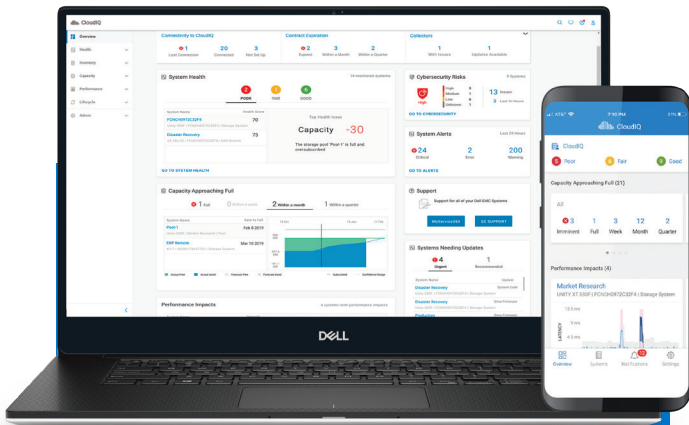


CloudIQ: INTELIGENCIA ARTIFICIAL PARA OPERACIONES de TI para obtener información útil e inteligente sobre la infraestructura



CloudIQ para inteligencia artificial para operaciones de TI

Elementos esenciales

- **Reduzca los riesgos:** reciba notificaciones proactivas sobre problemas de estado del sistema y recomendaciones de medidas para abordar problemas de rendimiento, capacidad, seguridad cibernética y otros casos
- **Planifique con antelación:** sepa cuándo se agotará la capacidad para que pueda expandir el almacenamiento proactivamente a fin de satisfacer la creciente demanda de cargas de trabajo y datos de la empresa
- **Mejore la productividad:** proporcione información inteligente sobre la pila de tecnología en toda la empresa en una sola vista, comparta información fácilmente con los miembros del equipo e integre notificaciones de estado y datos en aplicaciones de TI de otros fabricantes para automatizar los flujos de trabajo

Obtenga mayor inteligencia gracias al monitoreo proactivo, el aprendizaje automático y el análisis predictivo

CloudIQ es una aplicación de análisis predictivo y monitoreo proactivo basado en la nube del portafolio de infraestructuras de Dell. Combina la inteligencia humana de la ingeniería especializada y la inteligencia artificial de IA/ML para proporcionarle información a fin de administrar más eficiente y proactivamente su infraestructura de TI y satisfacer las demandas de la empresa.

El portal de CloudIQ muestra los sistemas de infraestructura de Dell en una sola vista para simplificar el monitoreo en los centros de datos principales y secundarios, y las ubicaciones de borde, así como la protección de datos en nubes públicas. Con CloudIQ, puede garantizar con mayor facilidad que las cargas de trabajo críticas de la empresa obtengan la capacidad y el rendimiento que necesitan, dedicar menos tiempo al monitoreo y la solución de problemas de la infraestructura y emplear más tiempo en la innovación y el enfoque en proyectos que agregan nuevo valor a su empresa.

Un portal para la visibilidad empresarial

CloudIQ soporta el portafolio de infraestructura de Dell para obtener visibilidad de múltiples sistemas o sitios:

- Servidor: PowerEdge
- Almacenamiento: PowerStore, PowerMax, PowerScale, PowerVault, Unity XT, XtremIO y SC Series
- Protección de datos: PowerProtect serie DD (incluido DD Virtual Edition) y PowerProtect Data Manager
- Infraestructura hiperconvergente: VxRail y PowerFlex
- Infraestructura convergente: VxBlock
- Red: PowerSwitch (Ethernet/LAN) y Connectrix (SAN)
- Servicios de nube: APEX Data Storage Services

Puede acceder a CloudIQ desde un navegador y desde la aplicación móvil CloudIQ en su teléfono inteligente. Comenzar a usar CloudIQ es fácil y seguro, ya que está alojado en la nube segura de Dell IT. No hay software que instalar, mantener o actualizar en la infraestructura o en dispositivos personales. Solo se necesitan unos clics para que conecte los sistemas a CloudIQ por primera vez a través de las redes remotas de confianza que ya se utilizan para conectarse a los servicios de soporte de Dell Technologies. Así de simple.

Entrega de resultados empresariales

“CloudIQ me muestra un estado rápido de la infraestructura más importante, lo que me permite ahorrar casi un día completo de investigación cada semana. Además, me permite analizar en profundidad fácilmente en cualquier área”.

— Michael Hale
Director de Tecnología,
Steward Health Care System.

“Con 16 horas ahorradas por semana, CloudIQ nos ayuda a mejorar la productividad y eso nos libera para dedicar más tiempo al ajuste del rendimiento y a la investigación y el desarrollo de nuevos productos”.

— Darrel Schueneman
Gerente
Operaciones en la nube, Plex Systems

“Las imágenes están disponibles fácilmente para nuestro personal en cualquier lugar y momento. El valor real para nosotros es una mayor capacidad a un costo reducido”.

— Tom Stride
Vicepresidente ejecutivo y director de sistemas de información,
Holy Redeemer Health System.

Reduzca los riesgos

Gracias al aprendizaje automático y a un conjunto de algoritmos de análisis avanzados, CloudIQ ayuda a responder las preguntas clave a las que se enfrenta cada día.

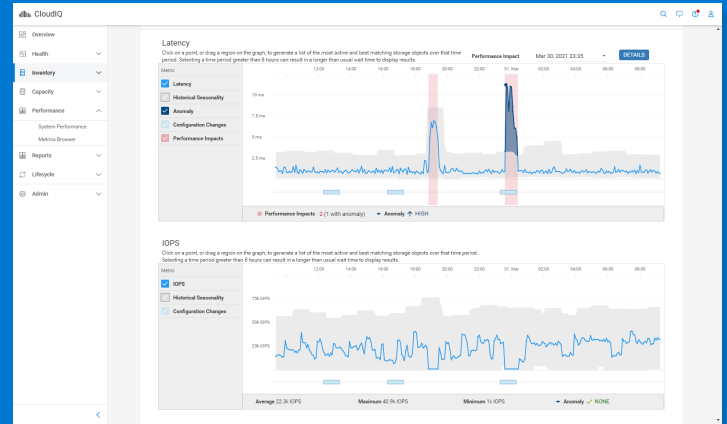
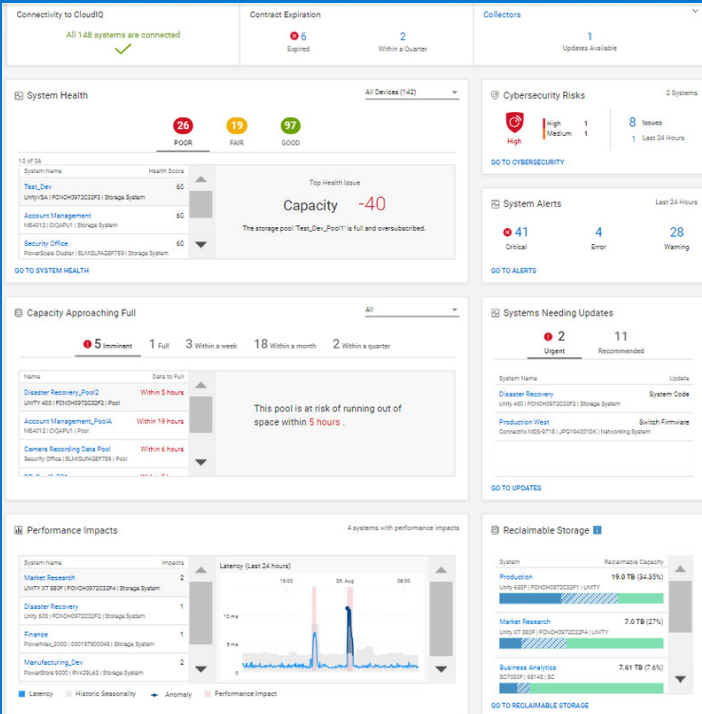
- **Puntuaciones de estado proactivas:** le brinda una vista rápida de los problemas en su entorno, los prioriza para que pueda comprender fácilmente el riesgo más inminente, ver lo que se debe abordar y, a continuación, tomar las medidas adecuadas con rapidez.
- **Análisis de impacto en el rendimiento y detección de anomalías:** utiliza el aprendizaje automático y el análisis predictivo para evitar incidentes que tuvieron impacto en el entorno y que necesitan corrección. Mostrar la relación de las métricas clave y las desviaciones de lo normal acelera el triage y el tiempo de resolución.
- **Análisis de contención de las cargas de trabajo:** identifica las cargas de trabajo que compiten por usar los recursos compartidos y que deben redistribuirse. A menudo se denomina análisis de “vecino ruidoso” y lo ayudará a optimizar el rendimiento de las cargas de trabajo.
- **Integración de VMware:** proporciona detalles de rendimiento de MV, además de mapeo integral y análisis del impacto en el rendimiento en toda la ruta de datos: MV, host ESXi, almacén de datos, red y almacenamiento. Los indicadores clave de rendimiento y los cambios en la configuración se correlacionan con el tiempo de la causa raíz.
- **Monitoreo de seguridad cibernética:** evalúa si las configuraciones de seguridad de la infraestructura cumplen con la política, notifica sobre configuraciones erróneas y recomienda acciones para mantener los datos seguros. Lea la [hoja de datos de seguridad cibernética de CloudIQ](#).
- **Actualizaciones inteligentes de múltiples sistemas:** administre y ejecute activamente actualizaciones sin interrupciones para múltiples sistemas o clústeres desde una ubicación central para que el proceso de actualización sea más eficiente. Ahora disponible para VxRail.

Planifique con antelación

CloudIQ ayuda a anticipar las necesidades de la empresa mediante la proyección inteligente de la utilización de la capacidad, de modo que pueda planificar los requisitos de capacidad y el presupuesto según corresponda.

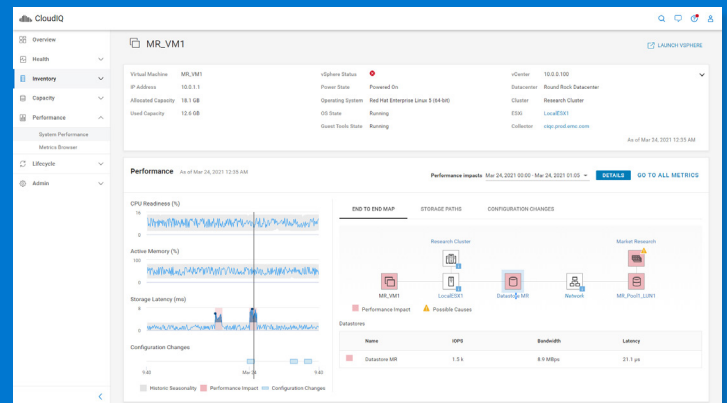
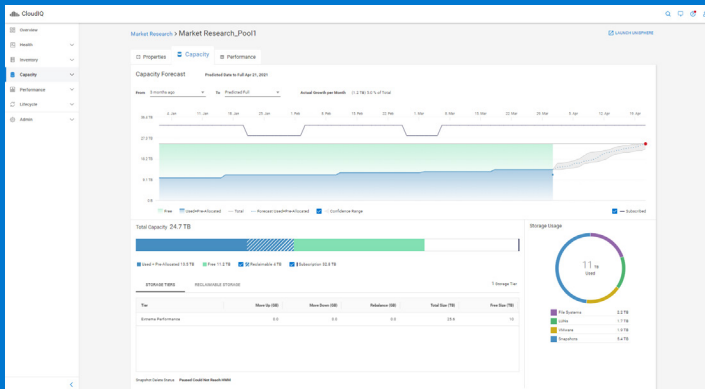
- **Predicción de capacidad completa:** se centra en ayudarlo a evitar un evento de falta de disponibilidad de datos a corto plazo mediante la predicción en un plazo de tres meses cuando se espera que la capacidad llegue al máximo.
- **Previsión de la capacidad:** lo ayuda a proyectar de manera más inteligente la utilización de la capacidad con períodos seleccionables basados en los datos aprendidos automáticamente, de modo que pueda planificar la capacidad y el presupuesto con antelación.
- **Detección de anomalías de la capacidad:** identifica un aumento repentino de la utilización de la capacidad que podría dar lugar a una falta de disponibilidad de datos inminente. Esto lo ayuda a evitar las “llamadas telefónicas a las 2:00” cuando la utilización de la capacidad se dispare debido a condiciones como una consulta descontrolada o un agente no autorizado en el entorno.

Información útil e inteligente sobre la infraestructura



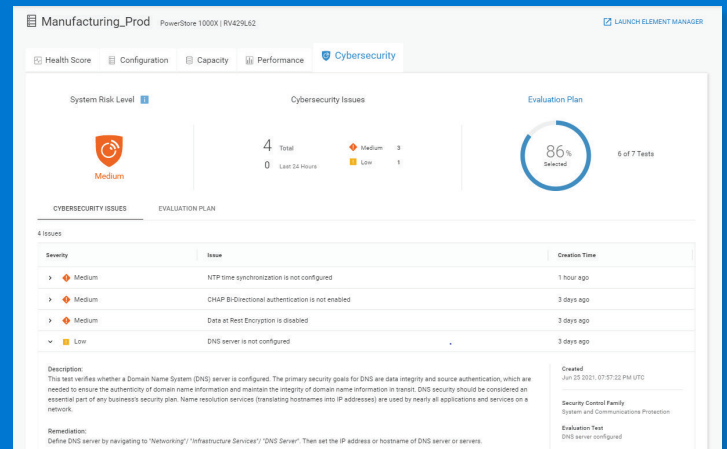
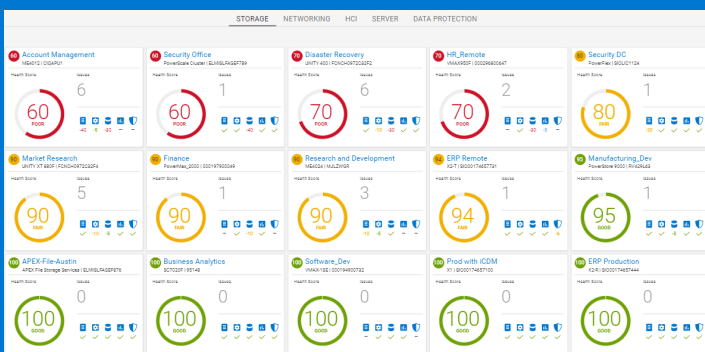
Seguimiento inteligente del rendimiento y detección de anomalías

Descripción general de CloudIQ



Rendimiento de MV y ruta de datos integral

Predicción de capacidad inteligente



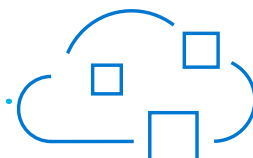
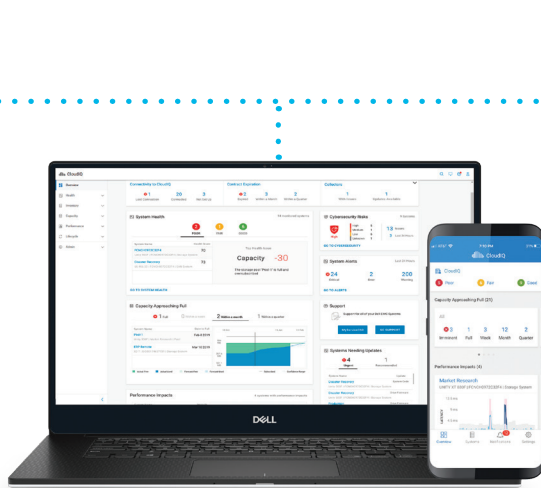
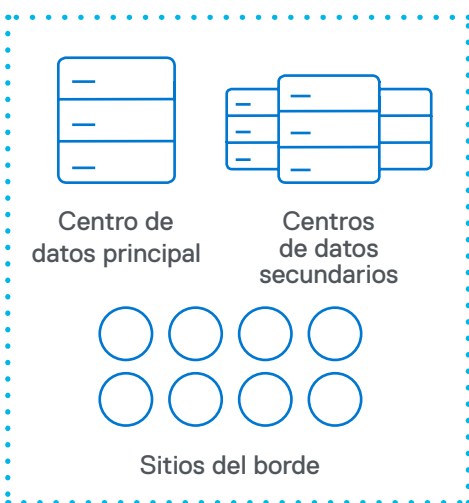
Detalles y recomendaciones sobre riesgos de seguridad cibernética

Puntuaciones del estado del sistema

Mejore la productividad

CloudIQ ayuda a mejorar la productividad de los recursos de TI y la dotación de personal a través de la amplitud, la flexibilidad y la integración.

- **Amplitud de cobertura:** contar con un único portal para el monitoreo y la solución de problemas de infraestructura en todas las ubicaciones, incluida la protección de datos en nubes públicas, simplifica las operaciones y mejora la productividad. Según comentarios de usuarios, CloudIQ permite que la resolución de problemas sea entre 2 y 10 veces más rápida¹, lo que le ahorra al equipo de TI 9 horas en promedio a la semana².
- **Colaboración y comunicación:** notificación proactiva de problemas y formas personalizables de ver y compartir información que mejoran la productividad. CloudIQ envía proactivamente notificaciones y recomendaciones de estado por correo electrónico y pone los datos a su disposición en cualquier momento y lugar a través de una aplicación móvil. También puede personalizar, programar y compartir informes sobre grupos de sistemas y ubicaciones que le importan a usted, a su equipo y a las partes interesadas.
- **Integración para el flujo de trabajo automatizado:** envíe notificaciones y datos de CloudIQ a aplicaciones de otros fabricantes a través de webhook y la API REST para acelerar los procesos de TI. Entre algunos ejemplos, se incluyen ServiceNow (para tickets), Slack (para notificaciones de DevOps); Microsoft Teams (para escalación), además de Ansible y VMware vRealize (para automatizar las acciones correctivas en la infraestructura).



Nubes públicas

- ✓ Respaldo en la nube.
- ✓ Retención a largo plazo.
- ✓ Recuperación ante desastres en la nube.
- ✓ Protección de datos nativa de la nube.

Aplicación de inteligencia artificial para operaciones de TI basada en la nube de CloudIQ

Tiempo de creación de valor inmediato

Puede comenzar a utilizar CloudIQ si sigue dos pasos sencillos después de que su sistema Dell esté activo.

- Primero, conecte el sistema con Secure Remote Services o SupportAssist, que enviará datos de telemetría a CloudIQ.
- A continuación, vaya a cloudiq.dell.com, ingrese las credenciales de Dell ProSupport o ProSupport+, se autenticará y podrá comenzar a utilizar CloudIQ sin costo adicional.

CloudIQ está alojado en la nube privada y segura de Dell Technologies, lo que le proporciona un tiempo de creación de valor inmediato. Gracias a su proceso de desarrollo continuo (ágil), Dell Technologies actualiza CloudIQ de manera constante, sin problemas ni inconvenientes en su nube privada, lo que le brinda acceso seguro e instantáneo a las mejores y más recientes características.

Para obtener información técnica de CloudIQ, ver videos de demostración y consultar revisiones de otros fabricantes y estudios de casos, visite:

[dell.com.cloudiq](https://dell.com/cloudiq)

¹ Información basada en una encuesta de Dell Technologies realizada a usuarios de CloudIQ entre mayo y junio de 2021. Los resultados reales pueden variar. CLM-000884

² Información basada en una encuesta de Dell Technologies realizada a usuarios de CloudIQ entre mayo y junio de 2021. Los resultados reales pueden variar. CLM-003872