



Dell PowerSwitch N3248TE-ON

Switch de 48 puertos para la administración de centros de datos y cargas de trabajo en el borde de la red.

El modelo N3248TE-ON ofrece una solución de conmutación de 1 GbE resistente y eficiente en el uso de la energía para la distribución avanzada de capa 3 con puertos integrados SFP+ de 10 GbE y QSFP28 de 100 GbE. N3248TE-ON tiene funcionalidades de alto rendimiento y un rendimiento a velocidad de cable mediante una arquitectura sin bloqueo para manejar fácilmente las cargas de tráfico inesperadas. Utiliza dos fuentes de alimentación internas intercambiables en caliente con certificación 80PLUS Platinum para brindar alta disponibilidad y eficiencia en el uso de la energía.

Modernice las arquitecturas de red

N3248TE-ON admite VRF,¹ lo que permite su partición en varios enrutadores virtuales con planos de control y de datos aislados en el mismo switch físico.

Realice implementaciones con confianza a cualquier escala

N3248TE-ON permite asegurar el rendimiento con una velocidad de datos de hasta 576 Gb/s (dúplex completo) y una velocidad de reenvío de hasta 800 Mp/s. La garantía de vida útil de los switches N3248TE-ON cubre las actualizaciones de software, la reparación o el reemplazo de hardware y los medios ópticos y cables que se adquieren con el switch.²

ProSupport Infrastructure Suite de Dell está disponible para el soporte de clase empresarial que se alinea con la criticidad de sus sistemas, la complejidad de su entorno y la forma en que asigna sus recursos de TI.

Hardware, rendimiento y eficiencia

- Switch de 1RU con 48 puertos RJ45 de 1 GbE a velocidad de línea y cuatro puertos SFP+ integrados de 10 GbE.
- Dos puertos QSFP28 posteriores integrados de 100 GbE.
- Agregue una segunda fuente de alimentación interna intercambiable en caliente con certificación 80PLUS Platinum.
- El funcionamiento de los ventiladores de velocidad variable ayuda a disminuir los costos de alimentación y enfriamiento.
- El Ethernet con eficiencia energética y los PHY con menor consumo de energía reducen la alimentación hacia los puertos y enlaces inactivos, ya que proporcionan ahorro de energía desde el cable de alimentación hasta el puerto.
- El cumplimiento de normas de Dell Fresh Air para el funcionamiento en ambientes de hasta 45 °C (113 °F) reduce los costos de enfriamiento.

Implementación, configuración y administración

- Interfaz gNMI de OpenConfig para la administración del sistema.
- Compatibilidad con Private VLAN Edge y extensiones de VLAN privadas.
- Autorización de AAA, contabilidad de TACACS+ y compatibilidad con RADIUS para brindar un soporte integral de acceso seguro.
- Logre una alta disponibilidad y un uso de ancho de banda completo con MLAG, y admita las actualizaciones de firmware sin desconectar la red.
- Funcionalidad IPv4 e IPv6 avanzada de nivel 3, que incluye BGP, VRF, BFD, PIM-SM/DM/SSM, IGMP/MLD, RIPv1/v2 y OSPFv2/v3
- Compatibilidad con VXLAN

¹ VRF con VLT con Dell SmartFabric OS10, VRF LITE con Enterprise SONiC Distribution by Dell Technologies

² Determinados productos de red tienen una garantía limitada de por vida con Basic Hardware Service (reparación o reemplazo del equipo). La reparación o el reemplazo no incluyen la solución de problemas, la configuración u otros servicios avanzados proporcionados por Dell ProSupport. Consulte los detalles en <https://www.dell.com/en-us/work/shop/networkingwarranty/cp/networkingwarranty>

Producto	Descripción
N3248TE-ON	<p>Opciones SIN SO (sin sistema operativo de red instalado previamente, se recomienda usar con Enterprise SONiC Distribution by Dell Technologies)</p> <ul style="list-style-type: none"> N3248TE-ON, flujo de aire de I/O a PSU sin SO: 48 puertos RJ45 de detección automática de 10/100/1000 Mb, 4 puertos SFP+ de 10 Gb, 2 puertos QSFP28 de 100 Gb y 1 PSU de CA de 550 W incluidos N3248TE-ON, flujo de aire de PSU a I/O sin SO: 48 puertos RJ45 de detección automática de 10/100/1000 Mb, 4 puertos SFP+ de 10 Gb, 2 puertos QSFP28 de 100 Gb y 1 PSU de CA de 550 W incluidos <p>Opciones de OS10 (con sistema operativo de red OS10 instalado previamente)</p> <ul style="list-style-type: none"> N3248TE-ON, flujo de aire de I/O a PSU con OS10: 48 puertos RJ45 de detección automática de 10/100/1000 Mb, 4 puertos SFP+ de 10 Gb, 2 puertos QSFP28 de 100 Gb y 1 PSU de CA de 550 W incluidos N3248TE-ON, flujo de aire de PSU a I/O con OS10: 48 puertos RJ45 de detección automática de 10/100/1000 Mb, 4 puertos SFP+ de 10 Gb, 2 puertos QSFP28 de 100 Gb y 1 PSU de CA de 550 W incluidos
Cables de alimentación	De C13 a NEMA 5-15 De C13 a C14
Fuentes de alimentación (opcional)	<ul style="list-style-type: none"> 550 W de CA, intercambiable en caliente con flujo de aire de I/O a PSU, agrega redundancia a N3248TE-ON 550 W de CA, intercambiable en caliente con flujo de aire de PSU a I/O, agrega redundancia a N3248TE-ON 550 W de CC, intercambiable en caliente con flujo de aire de I/O a PSU, agrega alimentación de CC 550 W de CC, intercambiable en caliente con flujo de aire de PSU a I/O, agrega alimentación de CC
Medios ópticos, cables y manejo de cables	Consulte la Hoja de especificaciones de los transceptores y cables de Dell Networking para obtener una lista completa de los medios ópticos y los cables.
Ventiladores (repuesto)	Módulo de ventilador, flujo de aire de I/O a PSU Módulo de ventilador, flujo de aire de PSU a I/O

Especificaciones técnicas

Especificaciones de hardware

Infraestructura física

48 puertos RJ45 de 1 Gb, 4 puertos SFP+ de 10 Gb y 2 puertos QSFP28 de 100 Gb
Puerto con administración fuera de banda (10/100/1000BASE-T)
Puerto USB (Type A) para la configuración mediante una unidad flash USB
Puerto de consola MicroUSB (tipo B) (se incluye el cable de conector MicroUSB a USB)
Puerto de consola RJ45 con señal RS232 (cable de conexión RJ-45 a DB-9 hembra incluido)
Negociación automática para el control de la velocidad y el flujo
Espejeado de puertos MDI/MDIX automático
Espejeado de puertos basado en el flujo
Control de la actividad masiva de transmisión
Ajustes de Ethernet con uso eficiente de la energía por puerto, ventiladores de velocidad variable redundantes
Flujo de aire: Normal o inverso
Fuente de alimentación:
550 W 80PLUS. Segunda PSU opcional para la redundancia.
Dos imágenes de firmware integradas
Modelo de motor de conmutación:
almacenamiento y reenvío

Chasis

Tamaño (1RU, altura x ancho x profundidad):
1,71 in x 17,09 in x 15,75 in (el asa de la fuente de alimentación/bandeja de ventilador agrega 1,18 in adicionales)
Peso aproximado
(switch con 1 PSU instalada):
6,99 kg/15,4 lb
Kit de montaje en rack de dos postes

Factores ambientales

Eficiencia de la fuente de alimentación:
88 % o superior en todos los modos operativos
Emisión térmica máxima (BTU/h): 723
Consumo de energía máx. (vatios): 212
Temperatura operativa: De 0° a 45 °C (de 32° a 113 °F)
Humedad relativa operativa: 95 %
Rango de temperatura de almacenamiento:
De -40 a 70 °C (de -40 a 158 °F)
Humedad relativa de almacenamiento: 95 %

Rendimiento

Memoria CPU: 4 GB
SSD: 32 GB
Memoria búfer de paquetes: 8 MB
Capacidad del fabric del switch (dúplex completo): 576 Gb/s
Velocidad de reenvío: 800 Mp/s
Conmutación de capa 2 a velocidad de línea:
Todos (sin bloqueo)
Enrutamiento de capa 3 a velocidad de línea:
Todos (sin bloqueo)

Especificaciones del sistema operativo de la red

Para conocer las características específicas del NOS (sistema operativo de red), consulte las hojas de especificaciones de [Dell SmartFabric OS10](#) y [Enterprise SONiC Distribution by Dell Technologies](#).

Cumplimiento normativo, ambiental y de otro tipo

Seguridad y emisiones

Australia/Nueva Zelanda: RCA de ACMA clase A
Canadá: ICES clase A; cUL
China: CCC clase A; NAL
Europa: CE clase A
Japón: VCCI clase A
USA: FCC clase A; NRTL UL; FDA 21 CFR 1040.10 y 1040.11
Unión aduanera de Eurasia: EAC Alemania: Marca GS
El producto cumple con los estándares de seguridad y de EMC en varios países, incluidos Estados Unidos, Canadá, la Unión Europea, China y Japón. Para obtener más información regulatoria y aprobaciones específicas del país, comuníquese con su representante de Dell Technologies.

RoHS

El producto cumple con los estándares de cumplimiento normativo de RoHS en varios países, incluidos Estados Unidos, la Unión Europea, China e India. Para obtener más información de cumplimiento de normas de RoHS específica del país, comuníquese con su representante de Dell Technologies.
WEEE de la UE
Directiva sobre baterías de la UE
REACH

Energía

Japón: JEL



Servicios del ciclo de vida útil de TI para redes

Expertos, conocimientos y facilidad

Nuestros expertos altamente capacitados, con herramientas innovadoras y procesos comprobados, lo ayudan a transformar sus inversiones en TI en ventajas estratégicas.



Planificación y diseño

Permítanos analizar su entorno de múltiples proveedores para ofrecer un informe integral y un plan de acción a partir de la red existente a fin de mejorar el rendimiento.



Implementación e integración

Instale y configure nuevas tecnologías de red inalámbrica o cableada con ProDeploy. Reduzca los costos, ahorre tiempo y comience a operar rápidamente.



Información

Asegúrese de que su personal desarrolle las habilidades adecuadas para lograr el éxito a largo plazo. Obtenga una certificación en la tecnología Dell Networking y aprenda a aumentar el rendimiento y optimizar la infraestructura.



Administración y soporte

Obtenga acceso a expertos técnicos y solucione rápidamente los retos de red de múltiples proveedores con ProSupport. Dedique menos tiempo a la resolución de problemas de red y más tiempo a la innovación.



Optimización

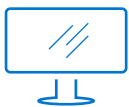
Maximice el rendimiento de los entornos de TI dinámicos con Dell Optimize. Obtenga las ventajas del análisis predictivo en profundidad, el monitoreo remoto y un analista de sistemas dedicado a su red.



Retirar

Lo ayudarán a revender o retirar el hardware en exceso según las reglas normativas locales y actuando de manera responsable con el medioambiente.

Obtenga más información en DellTechnologies.com/Services



Obtenga más información
sobre las soluciones
Dell Networking



Comuníquese
con un experto de
Dell Technologies



Ver más recursos



Únase a la conversación
con @DellTech