



Dell Client Device Manager

Vereinfachtes Flottenmanagement
im Unternehmen mit einer
zentralen Anwendung

Das Management einer PC-Flotte kann eine Herausforderung sein

IT-Admins:



müssen die Flotte **regelmäßig** aktualisieren und sichern, um die Produktivität der EndnutzerInnen sicherzustellen.



verwenden in der Regel **mehrere** Anwendungen für das Flottenmanagement.



arbeiten mit separaten Anwendungen, die möglicherweise nicht in die einheitliche Endgerätemanagementlösung ihres Unternehmens **integriert** sind.

Unzusammenhängende Anwendungen mit unterschiedlichen Workflows erhöhen den Zeitaufwand für das Managen einer Unternehmensflotte und wirken sich auf die Produktivität von IT-AdministratorInnen aus.

Da Unternehmen ihre Flotte auf Windows 11- und KI-PCs aktualisieren, suchen IT-AdministratorInnen mehr denn je nach Lösungen, die die Gerätemanagementaufgaben für sie vereinfachen.

Mit Dell Client Device Manager können IT-AdministratorInnen:



Update- und **Sicherheitsmodule** für ihre Flotte bereitstellen.



das Gerätemanagement mit nur **einer Anwendung** durchführen.



die Bereitstellung von Anwendungen in ihrer Flotte via **Microsoft Intune** über das **Dell Management Portal** optimieren.

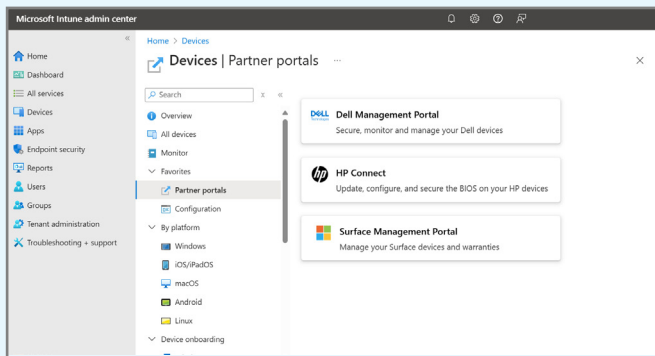
IT-AdministratorInnen können die gewünschten Update- und Sicherheitsmodule in Dell Client Device Manager aus dem Dell Management Portal schnell in Microsoft Intune veröffentlichen.

Über Microsoft Intune wiederum können IT-AdministratorInnen die Update- und Sicherheitsmodule von Dell Client Device Manager ganz einfach für die PC-Flotte bereitstellen. Das spart Zeit beim Endgerätemanagement und unterstützt die Produktivität der EndnutzerInnen.

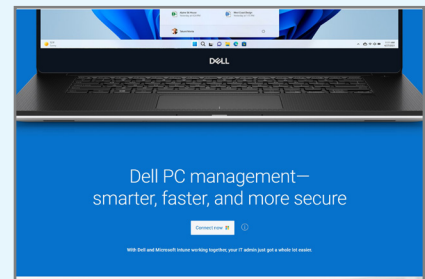
Dell Client Device Manager

„Die erste* Unternehmensanwendung der Branche mit modularen Update- und Sicherheitsbereitstellungsfunktionen im Dell Management Portal über Microsoft Intune.“

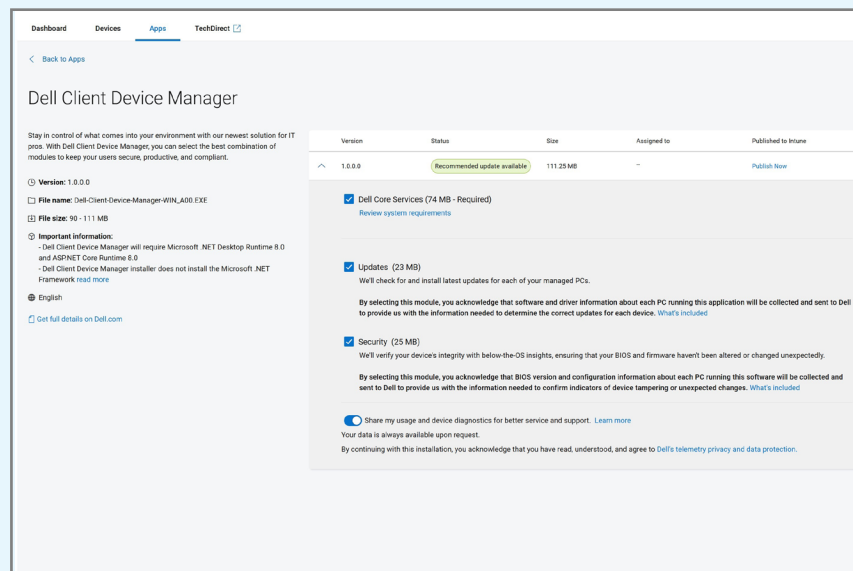
* Basierend auf einer internen Analyse von Dell, Januar 2025.



Microsoft Intune (Geräte – Partnerportale)



Dell Management Portal



Dell Client Device Manager (im Dell Management Portal)

Dell Client Device Manager

Zentrale Anwendung mit den Funktionen, die IT-AdministratorInnen für das Management ihrer PC-Flotte benötigen



Updates

Aktualisieren von BIOS, Treibern und Firmware für PCs und Dockingstations

- Zuverlässige Planungsoptionen
- Minimieren von Störungen der NutzerInnen durch Pausieren von Updates, wenn eine Telefonkonferenz erkannt wird (Teams, Zoom, Avaya)
- Filtern von Updates nach Typ, Kritikalität und Kategorie mit Einstellungen für Slow-/Fast-Ring
- Automatisches Aussetzen von BitLocker, wenn BIOS-Updates erforderlich sind
- Anpassen des Benachrichtigungs- und Zurückstellungsverhaltens für EndnutzerInnen



Sicherheit

Überprüfen von BIOS und Firmware auf einer Flotte von Dell PCs

- Hostunabhängige BIOS-Verifizierung
- CVE-Erkennung und -Korrektur für BIOS und FW
- Lieferkettensicherheit* (Kauf von Secured Component Verification (in der Cloud) zum Zeitpunkt der Bestellung erforderlich)



Transparenz

Bereitstellen transparenter Informationen zu für eine Flotte von Dell PCs erfassten Telemetriedaten

Dell Client Device Manager

Dank der Transparenz bei der Erfassung von Telemetriedaten können IT-AdministratorInnen steuern, welche Geräteinformationen für die Betriebsfähigkeit und den Support an Dell weitergegeben werden können.

The screenshot displays the Dell Client Device Manager interface, specifically the 'Apps' tab. The interface includes a navigation bar with 'Dashboard', 'Devices', 'Apps', and 'TechDirect'. A 'Back to Apps' link is visible. The main heading is 'Dell Client Device Manager', followed by a brief description of the tool's purpose. Below this, there is a section for 'Version: 1.0.0.0' and 'File name: Dell-Client-Device-Manager-WIN_A00.EXE', along with the file size '90 - 111 MB'. An 'Important information' section lists requirements for Microsoft .NET Desktop Runtime 8.0 and ASP.NET Core Runtime 8.0. The interface also features a table of available updates and a list of optional modules that can be selected for installation.

Version	Status	Size	Assigned to	Published to Intune
1.0.0.0	Recommended update available	111.25 MB	—	Publish Now

- ☒ Dell Core Services (74 MB - Required)
[Review system requirements](#)
- ☒ Updates (23 MB)
We'll check for and install latest updates for each of your managed PCs.
By selecting this module, you acknowledge that software and driver information about each PC running this application will be collected and sent to Dell to provide us with the information needed to determine the correct updates for each device. [What's included](#)
- ☒ Security (25 MB)
We'll verify your device's integrity with below-the-OS insights, ensuring that your BIOS and firmware haven't been altered or changed unexpectedly.
By selecting this module, you acknowledge that BIOS version and configuration information about each PC running this software will be collected and sent to Dell to provide us with the information needed to confirm indicators of device tampering or unexpected changes. [What's included](#)

☐ Share my usage and device diagnostics for better service and support. [Learn more](#)
Your data is always available upon request.
By continuing with this installation, you acknowledge that you have read, understood, and agree to [Dell's telemetry privacy and data protection](#).

Dell Client Device Manager (im Dell Management Portal)

Dell Client Device Manager

■

Zentrale Anwendung für vereinfachtes Flottenmanagement
im Unternehmen

Weitere Informationen:

Lesen Sie den [Wissensdatenbank-Artikel](#)

Lesen Sie das [Benutzerhandbuch](#)
