

# Dell APEX Hybrid Cloud für VMware

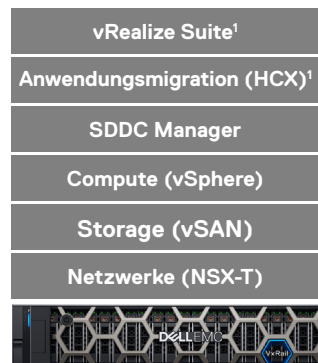
## Beschleunigte Hybrid-Cloud-Einführung

Dell APEX Hybrid Cloud für VMware ermöglicht mit skalierbaren Compute-, Storage- und Netzwerkressourcen sowie Automatisierungs- und Orchestrierungsfunktionen den konsistenten und sicheren Betrieb Ihrer VMware-Workloads in Private und Public Clouds. Dank integrierter VMware Cloud Foundation können Sie entscheiden, wo Ihre Workloads am besten ausgeführt werden sollen, und Workloads nahtlos in Multi-Cloud-Umgebungen verschieben. Beginnen Sie mit den Ressourcen, die Sie derzeit benötigen, und skalieren Sie bei zunehmenden Geschäftsanforderungen mit einer vereinfachten Hybrid-Cloud-Erfahrung.

APEX Hybrid Cloud für VMware ist über Abonnements für 1 bis 5 Jahre mit planbaren monatlichen Preisen erhältlich – Hardware, Software und Services zur Unterstützung der Bereitstellung, Rackintegration und Wiederverwertung gebrauchter Geräte sind bereits enthalten. Die für Ihre Workloads maßgeschneiderten Nodes abonnieren Sie einfach über die Dell APEX Console. Ihre Cloud-Infrastruktur wird dann in nur 28 Tagen<sup>2</sup> geliefert und bereitgestellt. Profitieren Sie von vereinfachten Betriebsabläufen und integrierten Funktionen zur Lebenszyklusautomatisierung mit Infrastruktur, die von Dell bereitgestellt wird und sich im Besitz von Dell befindet.

## Infrastrukturmanagement mithilfe von Dell

Managementmodell	Aufgaben von Dell
<ul style="list-style-type: none"> <li>Vom Kunden oder Partner gemanagt, im Besitz von Dell</li> <li>Monatliches Abonnement mit flexiblen Konditionen</li> <li>Zentrale Ansprechperson von der Bestellung bis zur Außerbetriebnahme mit einem Customer Success Manager</li> </ul>	<ul style="list-style-type: none"> <li>Proaktives Hardwaremonitoring</li> <li>Troubleshooting/Reparatur am Kundenstandort</li> <li>Systemwartung zweimal pro Jahr</li> <li>Monatliche Berichte über die Geschäftsentwicklung</li> <li>Bereitstellung und Außerbetriebnahme</li> </ul>



VMware Cloud Foundation

**Dell VxRail**  
Die gemeinsame Entwicklung von Dell und VMware führt zu einer nahtlosen, kuratierten und optimierten hyperkonvergenten Erfahrung.



### Vereinfachte IT-Erfahrung

Erstellen Sie mit maßgeschneiderten Lösungen die Cloud Ihrer Wahl. Sie benötigen dafür nur wenige Klicks.



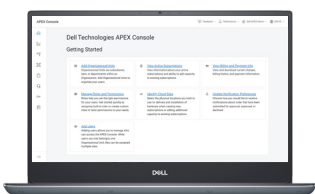
### Schnelle Reaktion auf sich ändernde Geschäftsanforderungen

Erfüllen Sie mit einer flexiblen Cloud-Lösung Ihre Geschäfts- und Anwendungsanforderungen.



### Volle Kontrolle über Ihre Cloud-Strategie

Schützen Sie Ihr Unternehmen und behalten Sie die Kontrolle über all Ihre Cloud-Umgebungen.



## Einfaches Management mit der Dell APEX Console

Die APEX Console ist Ihre zentrale Plattform für die Verwaltung und Orchestrierung Ihrer Multi-Cloud-Erfahrung.

- Wählen Sie die Serviceoptionen entsprechend der Performance aus, die am besten zu Ihren gewünschten Ergebnissen passt.
- Gewinnen Sie mit proaktiven Monitoringtools Einblicke in Ihre Cloud-Kosten.
- Unterstützen Sie Ihre wichtigsten StakeholderInnen mit einem rollenbasierten, personalisierten Zugriff.

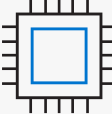
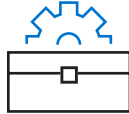
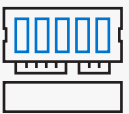
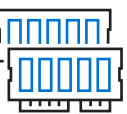
1. Nur in VMware Cloud Foundation Enterprise enthalten

2. Bereitstellungszeit gemessen zwischen Auftragsannahme und Aktivierung. Die Bereitstellung innerhalb von 28 Tagen gilt für Bereitstellungen einzelner Racks mit ausgewählten und vorkonfigurierten Dell APEX Hybrid Cloud für VMware-Lösungen. Bestimmte vRealize-Komponenten und einige andere Funktionen wie z. B. vRA und vRO, Partnerbereitstellungen sowie Anpassungen der Standardkonfiguration sind nicht enthalten. Die Bereitstellung unterliegt der Kreditgenehmigung, der Annahme der Dell APEX-Bedingungen durch die erforderlichen Parteien, der Bereitstellungsanalyse, der Verfügbarkeit von Ressourcen in der Bereitstellungseinrichtung und einer abgeschlossenen Konfigurationsarbeitsmappe vor der Auftragserteilung. Produktverfügbarkeit, internationale Feiertage und andere Faktoren können sich auf die Bereitstellungszeit auswirken. Die Time-to-Value-Ziele und die Verfügbarkeit regionaler Angebote variieren je nach Region. Weitere Informationen erhalten Sie von dem für Sie zuständigen Mitglied des Vertriebsteams.

## Erfüllung Ihrer Enterprise-Workload-Anforderungen mit speziell entwickelten Node-Typen

Mit APEX Hybrid Cloud für VMware ist es ganz einfach, die richtige Entscheidung zu treffen und so die gewünschten Geschäftsergebnisse zu erzielen. Nodes bieten standardisierte Kombinationen von Compute-, Arbeitsspeicher-, Storage- und Netzwerkressourcen, auf denen eine virtuelle Maschine oder ein Container ausgeführt werden kann. Sie werden auf Ihre Workload-Anforderungen abgestimmt und optimiert – von kleinen (4 GB) bis hin zu extragroßen (32 GB) Arbeitsspeicher- zu-CPU-Core-Verhältnissen. Darüber hinaus können Sie eine GPU (Graphics Processing Unit) von NVIDIA™ wählen, um Workloads wie virtuelle Desktopinfrastruktur (VDI), Mainstream-Compute-Workloads, Videostreaming, KI-Training und Inferenzen zu bewältigen.

### Node-Typen und -Details

			
<b>Compute-optimiert</b>	<b>Allgemeine Zwecke</b>	<b>Arbeitsspeicheroptimiert</b>	<b>Für großen Umfang optimiert</b>
<b>4 GB Verhältnis von Arbeitsspeicher zu Core</b>	<b>8 GB Verhältnis von Arbeitsspeicher zu Core</b>	<b>16 GB Verhältnis von Arbeitsspeicher zu Core</b>	<b>32 GB Verhältnis von Arbeitsspeicher zu Core</b>
<b>Anwendungsbeispiele</b> <ul style="list-style-type: none"> <li>• Mainstream-Webserver</li> <li>• Server für die Mediencodierung</li> </ul>	<b>Anwendungsbeispiele</b> <ul style="list-style-type: none"> <li>• Webserver mit niedrigem Datenverkehr</li> <li>• CI/CD-Pipelineserver</li> </ul>	<b>Anwendungsbeispiele</b> <ul style="list-style-type: none"> <li>• Mittelgroße In-Memory-Datenbanken (SAP/HANA)</li> <li>• Kleinere Enterprise-Java-Anwendungen</li> </ul>	<b>Anwendungsbeispiele</b> <ul style="list-style-type: none"> <li>• Data Mining</li> <li>• Relationale Datenbanken mit hoher Performance (z. B. Oracle und MySQL)</li> </ul>

### Optionale GPU-Typen und -Details

<b>Anwendungsbeispiele</b> <ul style="list-style-type: none"> <li>• VDI-Dichte-optimiert</li> </ul>	<b>Anwendungsbeispiele</b> <ul style="list-style-type: none"> <li>• Allgemeines Computing</li> <li>• Optimiert für KI-Inferenzen</li> </ul>	<b>Anwendungsbeispiele</b> <ul style="list-style-type: none"> <li>• Optimiert für VDI-Performance</li> <li>• Videokodierung/-dekodierung</li> <li>• KI-Training und -Inferenz</li> </ul>
<b>Modell</b> NVIDIA A16 (oder Ähnliches)	<b>Modell</b> NVIDIA A30 (oder Ähnliches)	<b>Modell</b> NVIDIA A40 (oder Ähnliches)

## So nutzen unsere Kunden Dell APEX Hybrid Cloud für VMware

### » ATN International: Kostensenkung bei der Anwendungsunterstützung um rund 20 % dank Dell APEX Hybrid Cloud für VMware

Ein Telekommunikationsunternehmen überwand die Komplexität der Multi-Cloud mit Dell APEX Hybrid Cloud für VMware. ATN International benötigte eine einfache Möglichkeit für das Management und die Unterstützung von Workloads in mehreren Cloud-Umgebungen, um für einen effektiven Betrieb zu sorgen und Kommunikations-, Daten- und IT-Services in verschiedenen geografischen Märkten bereitzustellen. Durch die Entscheidung für Dell APEX Hybrid Cloud für VMware konnte das Unternehmen in weniger als drei Monaten 70 % seiner IT-Infrastruktur auf APEX verlagern und unter anderem die folgenden Geschäftsergebnisse erzielen:



Rund 20 % weniger Kosten für die Unterstützung der IT-Umgebung



Schnelle Skalierbarkeit zur Erfüllung von sich ändernden Marktanforderungen





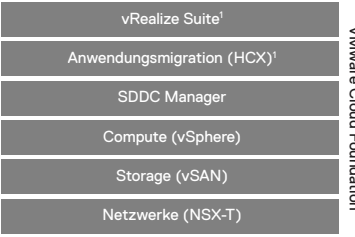
Kapitalfreisetzung durch ein On-Demand-OPEX-Modell (anstelle eines CAPEX-Modells)

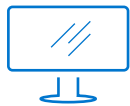


Bereitstellung eines gemeinsamen Toolsets für das nahtlose Management mehrerer Cloud-Umgebungen

## Dell APEX-Unterstützung auf Ihrem gesamten Weg zur Cloud

Wir liefern eine Infrastruktur, die darauf ausgelegt ist, Sie zu unterstützen, wo auch immer Sie sich auf Ihrem Weg zur Cloud befinden. Dell APEX bietet mehrere Optionen, mit denen Sie die beste Infrastruktur auswählen können, die zudem an der IT-Strategie Ihres Unternehmens ausgerichtet ist. Fangen Sie ganz einfach klein an und skalieren Sie im Rahmen eines stufenweisen Ansatzes, der Ihren Anwendungsanforderungen entspricht.

	Dell APEX Compute	Dell APEX Private Cloud	Dell APEX Hybrid Cloud für VMware
Managementmodell	Vom Kunden gemanagt, Infrastruktur im Besitz von Dell		
Dell Vorteile	Hardware- und Softwaresupport auf Bestandsebene mit 24/7-Break/Fix-Support und dem Austausch von Teilen		
APEX Compute/HCI	<p>Bare-Metal-Compute-Ressourcen, die ein Betriebssystem oder einen Hypervisor Ihrer Wahl für virtualisierte oder containerbasierte Umgebungen unterstützen</p> <p>Bereitstellung des Betriebssystems oder Hypervisors Ihrer Wahl</p>  <p><b>Dell PowerEdge</b></p>	<p>Klein anfangen und dann mit einer Infrastruktur für VMware-Workloads im Rechenzentrum und an Edge-Standorten skalieren</p>  <p><b>Dell VxRail</b></p>	<p>Bereitstellung einer konsistenten, sicheren Cloud-Erfahrung für VMware-Workloads in Multi-Cloud-Umgebungen</p>  <p><b>Dell VxRail</b></p>



Weitere Informationen zu Dell APEX:  
[dell.com/apex](https://dell.com/apex)



Kontakt zu Dell Technologies ExpertInnen:  
[dell.com/contact](https://dell.com/contact)



Jetzt mitreden:  
[#DellAPEX](https://twitter.com/DellAPEX)