



Dell ThinOS



Die sichersten Thin Clients mit Dell ThinOS¹

Dell Thin Clients mit ThinOS

Maßgeschneidert für Ihren virtuellen Arbeitsplatz

Das exklusive ThinOS von Dell ist das sicherste Thin-Client-Betriebssystem¹. Es bietet NutzerInnen ein umfangreiches Erlebnis mit den neuesten leistungsfähigen Protokollen für die Desktop-Virtualisierung, unterstützt gängige Unified-Communication-Lösungen und sorgt damit für eine optimale Produktivität bei den NutzerInnen.

Sicher per Design

Keine sensiblen oder personenbezogenen Daten auf dem lokalen Gerät verfügbar. Mit der geschlossenen Architektur, der Härtung des Systems zur Begrenzung von Angriffsflächen, unveröffentlichten APIs, verschlüsselten Daten sowie exklusiv von Dell zusammengestellten Dateien ist ThinOS gegen Viren und Malware resistent.

Nutzerfreundlich

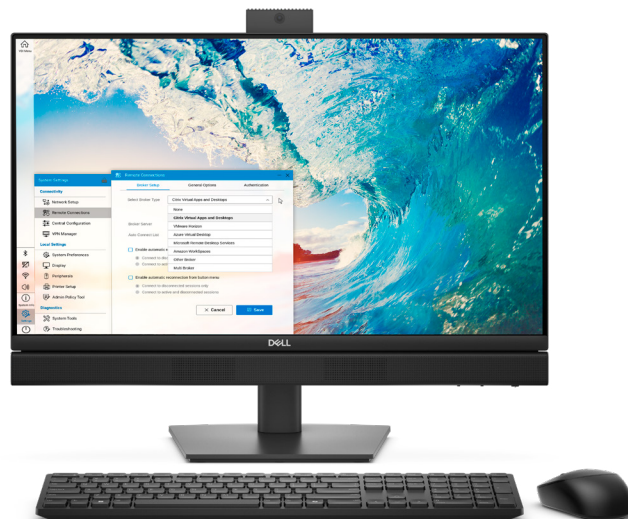
Dell ThinOS ist einsatzbereit für führende virtuelle Arbeitsplätze und punktet durch eine umfangreiche Auswahl an Dell Software- und Technologiepartnerkomponenten. Der neue moderne Desktopmodus und die Optimierung für beliebte Tools für die Zusammenarbeit verbessern das Nutzererlebnis.

Umfassendes Fachwissen

Dell Technologies ist Ihr Technologiepartner, mit dem Sie standortunabhängig arbeiten und Innovationen vorantreiben können. Wir bieten umfassendes Fachwissen und stellen sämtliche VDI-Komponenten vom Rechenzentrum bis zum Endpunkt bereit, einschließlich einer ganzen Reihe moderner, leistungsstarker Thin-Client-Lösungen.

Modernes Management

Mühevolle Bereitstellung, dynamische Device-Konfiguration und dynamisches Monitoring für ein modernes Management jederzeit und überall über die Cloud.



Besseres Endnutzererlebnis

Mit neuen Browseroptionen für DaaS- und SaaS-Zugriff und einem modernen Desktop mit einer intuitiven Taskleiste für die Sitzungssteuerung können Sie noch effizienter arbeiten. Die Optimierung für integrierte Zusammenarbeitstools, Unterstützung für neue Geräteoptionen und validierte Peripheriegeräten sorgt für Produktivität und Sicherheit, die auf die Nutzeranforderungen zugeschnitten sind.

Vielseitige Umgebung

Wählen Sie eine Thin-Client-Lösung, erhältlich in den Formfaktoren Laptop, All-in-One und Desktop, für zuverlässige Nutzerfreundlichkeit. Alternativ können Sie ThinOS auf neuen oder vorhandenen PCs und Thin Clients¹⁴ installieren, um eine sichere, konsistente und vollständig gemanagte Erfahrung zu erhalten.

Sofortige Produktivität von 0 auf 100

Wyse Management Suite Pro in der Public Cloud konfiguriert, überwacht und managt Dell Endpunkte zentral und lässt sich von einem Gerät auf bis zu hunderttausende Geräte skalieren, um die Anforderungen von Bereitstellungen jeder Größe zu erfüllen.

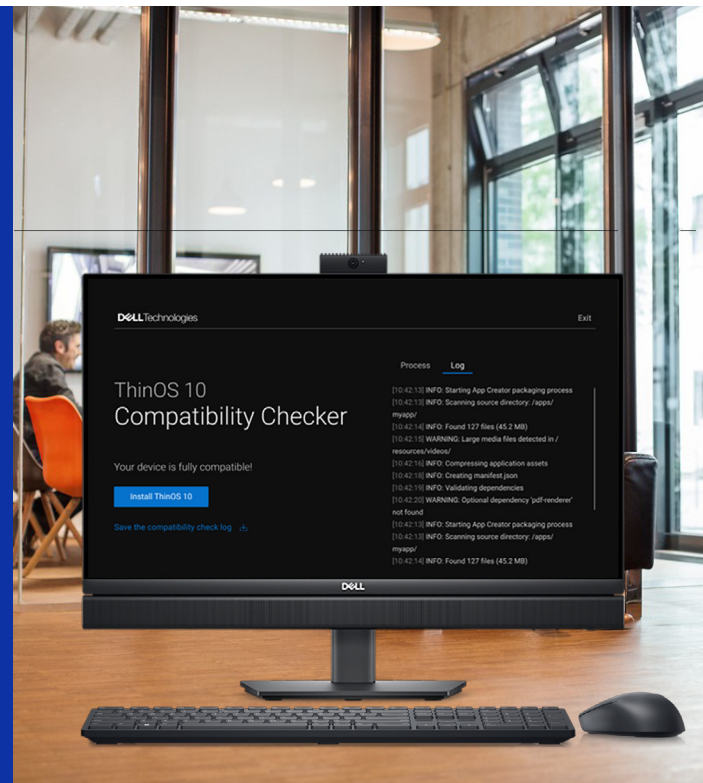
Softwaresupport

Mit Softwaresupport¹⁷ für Ihre vollständige Thin-Client-Lösung von Dell¹⁸ steigern Sie die Effizienz weiter. Bei der Installation von Dell ThinOS auf Geräten anderer Hersteller können Sie einfach Hilfe mit der Konfiguration oder Fehlerbehebung erhalten¹⁹.

ThinOS 10

Erweiterte Kompatibilität,
gleiche vertrauenswürdige
Sicherheit

Wählen Sie Ihr Gerät¹⁴ aus, installieren Sie Ihre Apps¹⁶ und greifen Sie auf den virtuellen Arbeitsplatz zu, der für Sie geeignet ist



Bringen Sie ThinOS auf einen neuen Level. Installieren Sie es auf neuen oder vorhandenen PCs und Thin Clients¹⁵, um eine sichere, konsistente und vollständig gemanagte Erfahrung zu erhalten. Passen Sie Ihr Setup mit Softwarekomponenten¹⁶ an, die auf Ihre Geschäftsanforderungen zugeschnitten sind, und greifen Sie mit neuen Browseroptionen mühelos auf DaaS- und webbasierte Anwendungen zu.

Mehr Effizienz nach Maß mit Dell ThinOS

Ganz gleich, ob Sie Geräte nach einer Fusion integrieren, bestimmte Anwendungsfälle im Sinn haben oder Bereitstellungen an Ihre Geschäftsanforderungen anpassen – mit ThinOS können Sie Anpassungen schnell, sicher und mit vollständiger Kontrolle vornehmen. Als vollständig verwaltete, cloudfähige Endpunktsoftware wurde Dell ThinOS für die Maximierung der Effizienz Ihrer virtuellen Arbeitsplätze entwickelt

Stellen Sie die Apps¹⁶ bereit, die Sie benötigen – wenn Sie sie benötigen

Benötigen Sie den neuesten Broker-Client oder einen bestimmten Telemetrie-Agent? Verpacken Sie Linux-basierte Anwendungen von Drittanbietern⁵ mit dem App Builder-Tool und stellen Sie sie mithilfe der Wyse Management Suite bereit.

- Optimale Flexibilität
- schnellere Zeit bis zum produktiven Einsatz
- Zuverlässige Sicherheit und bessere Kontrolle mit mehr Stabilität

► [Erfahren Sie, wie Dell ThinOS den Wert für Ihr Unternehmen maximiert](#)



Upgrade auf Dell ThinOS 10

Verbessern Sie mit dieser modernen, sicheren Thin-Client-Software die Sicherheit sowie das Nutzererlebnis und vereinfachen Sie das tägliche Management.



Aktualisieren Sie Ihre berechtigten Thin Clients auf ThinOS 10 und profitieren Sie von einer modernisierten Architektur nach Branchenstandard, die mehr Flexibilität, Erweiterbarkeit und schnelleren Support für Anwendungen von Drittanbietern bietet. Neue Browseroptionen ermöglichen den Zugriff auf moderne virtuelle Umgebungen, einschließlich Desktop-as-a-Service. Die enge Integration in die Wyse Management Suite sorgt für einen nahtlosen Übergang mit einfacher Bereitstellung und Verwaltung.

Entdecken Sie die 5 wichtigsten Gründe für ein Upgrade auf Dell ThinOS 10

1. Das sicherste Thin-Client-Betriebssystem*
2. Mühelose, reibungslose Benutzererfahrung zur Steigerung der Produktivität
3. Sichere Browseroptionen für einfachen Zugriff auf moderne Apps
4. Zukunftsfähige Flexibilität über Geräte- und Softwareoptionen hinweg
5. Vereinfachtes IT-Management für maximale Effizienz

All dies unterstützt von Ihrem bewährten Technologiepartner, der Ihnen umfassendstes Thin-Client-Fachwissen bietet.

► [Weitere Informationen zu einem Upgrade auf ThinOS 10 >](#)

Dell Thin-Client-Lösungen, die auf Dell ThinOS 10 aktualisiert werden können*

| Desktop | Laptops |
|--|------------------------------|
| OptiPlex 3000 Thin Client | Latitude 3440 |
| OptiPlex All-in-One (Generations-ID 7410 und 7420) | Latitude 5440 |
| Wyse 5070 Thin Client | Latitude 5450 |
| Wyse 5470 All-in-one-Thin-Client | Wyse 5470 Mobile Thin Client |

* Das Gerät muss mit 32 GB eMMC oder SSD und 4 GB RAM konfiguriert sein. Weitere Einzelheiten finden Sie in der technischen Dokumentation unter www.dell.com/support

Das sicherste Thin-Client-Betriebssystem¹ mit Appliance-Modus

Dell Thin-Client-Lösungen mit Dell ThinOS sind speziell entwickelte, optimierte VDI-Endpunkte für den sicheren und nahtlosen Zugriff auf virtualisierte Desktops und Desktop-as-a-Service-Umgebungen mit modernem IT-Management.

Minimieren Sie die Angriffsfläche und erleben Sie sorgenfreies Arbeiten mit dem exklusiven ThinOS von Dell, unserem sichersten Thin-Client-Betriebssystem¹, das speziell für virtuelle Arbeitsplätze entwickelt wurde.

Sicherheit ab dem ersten Start

Das Thin-Client-Betriebssystem, exklusiv von Dell, ist sicher konzipiert, um Risiken zu minimieren und virtuelle Desktops und Desktop-as-a-Service-Sitzungen zu schützen.

Sicheres Management

Die granulare, zentrale Steuerung durch die Wyse Management Suite hilft bei der Durchsetzung von Sicherheitsrichtlinien, der Konfiguration von Geräte-Compliance-Einstellungen und dem Management des BIOS.

Sichern von Endnutserzugangsdaten

Das Speichern von Nutzerzugangsdaten im RAM schützt Geräte vor Malware. Diese Daten werden beim Neustart gelöscht, wodurch das Risiko eines unbefugten Zugriffs reduziert wird.

Vertrauenswürdiger Endpunkt

Unterstützung gängiger Authentifizierungsmethoden, Compliance-Standards und nicht-persistenter Informationen zum Schutz von Sitzungsdaten und für eine sichere Verbindung an jedem Ort.

Geschlossene Architektur

Keine sensiblen oder personenbezogenen Daten sind auf dem lokalen Gerät verfügbar. Das Härten des Systems zur Begrenzung von Angriffsflächen, unveröffentlichte APIs, verschlüsselte Daten sowie exklusiv von Dell zusammengestellte Dateien helfen bei der Abwehr von Viren und Malware.

Sichere Kommunikation

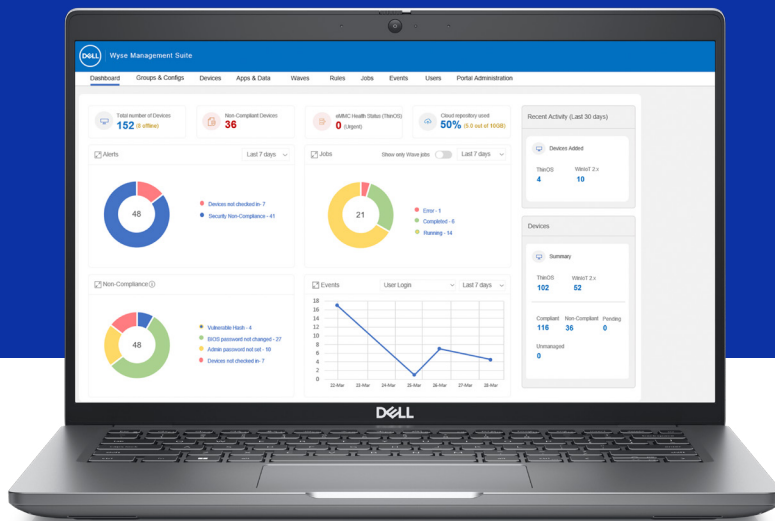
ThinOS sorgt für eine sichere Kommunikation, da SSL-Verbindungen für alle Broker-Protokolle und erweiterte Verschlüsselungsmethoden für den sicheren Zugriff auf kabelgebundene und drahtlose Unternehmensnetzwerke unterstützt werden.

► [Klicken Sie hier, um die Übersicht über die Sicherheitsvorteile von Dell ThinOS zu lesen](#)

Vereinfachter IT-Betrieb

Die Wyse Management Suite ist eine flexible Hybrid-Cloud-Lösung, die zentrales Konfigurieren, Überwachen, Managen und Optimieren von Dell Thin Client-Lösungen ermöglicht – jederzeit und überall.

Die Wyse Management Suite eignet sich bestens für kleine, mittelständische und große Unternehmen. Da verschiedene Versionen verfügbar sind, ist die Lösung auf sämtlichen Bereitstellungsstufen einsetzbar.



Cloud-zentriert



Webbrowserzugriff



Skalierbarkeit und
hohe Verfügbarkeit



Automatisierung
und Reporting



Management der
Enterprise-Klasse

Pro-Version

Effiziente Hybrid-Cloud-Managementlösung. Abonnement für ein Jahr pro Arbeitsplatz mit der Option zur Bereitstellung vor Ort oder in der Public Cloud – oder eine Kombination aus beidem mit flexibler Lizenzzuteilung zwischen Private und Public Cloud.

Kostenlose Testversion

Wyse Management Suite Pro wird mit Dell ProSupport³ for Software geliefert. ProSupport for Software bietet rund um die Uhr Zugang zu ExpertInnen für modernste Technologie, die sich in Ihrer Region befinden und Maßnahmen ergreifen, um kritische Probleme zu lösen, sobald sie auftreten. So können Sie sich auf die strategische Arbeit konzentrieren, die Ihr Unternehmen voranbringt.

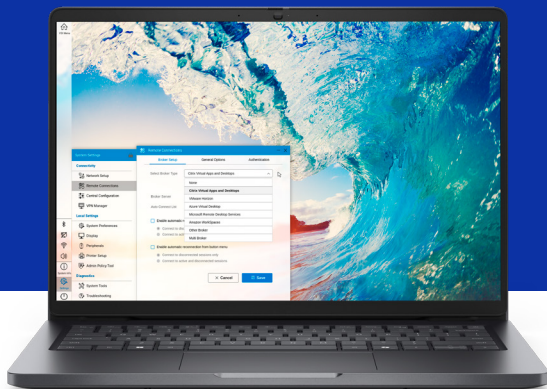
Standardversion

Kostenloser Download. Mehr Produktivität: Profitieren Sie von optimierter Bereitstellung und Wartung mit einem kostenlosen On-Premises-Managementtool für kleine Bereitstellungen.

Kostenlose 1-jährige Lizenz anfordern

Ein produktiveres und kollaboratives Nutzererlebnis

Von sofortigem Zugriff über sicheres Surfen bis hin zur Zusammenarbeit in Echtzeit – Dell ThinOS bietet NutzerInnen eine optimierte, reibungslose Desktoperfahrung.



Steigern Sie die Produktivität mit dem modernen ThinOS-Desktop

Der moderne Dell ThinOS Desktop definiert Effizienz neu – mit einer eleganten, proprietären Benutzeroberfläche, die für ein müheloses Management virtueller Arbeitsplätze entwickelt wurde. Die intuitive Taskleiste optimiert die Sitzungssteuerung und den einfachen Zugriff auf Geräteeinstellungen und bietet ein bedienfreundliches und hochproduktives Nutzererlebnis, das auf moderne Workflows zugeschnitten ist.

► [Hier klicken und das interaktive ThinOS-Demo ansehen](#)

Optimiert für VDI-, DaaS- und SaaS-Umgebungen

Dell ThinOS wurde speziell entwickelt, um ein müheloses, leistungsoptimiertes Nutzererlebnis für mehrere virtuelle Desktopinfrastrukturen zu bieten. Mit der sofort einsatzbereiten Unterstützung für Citrix®, Microsoft®, Omnisia® und Amazon Workspaces können NutzerInnen sofort loslegen. Genießen Sie schnellen, sicheren Zugriff auf moderne Anwendungen über sichere Browseroptionen, die für mehr Produktivität sorgen, Sicherheit der Enterprise-Klasse bieten und gleichzeitig die Belastung zentraler Ressourcen verringern.

► [Hier klicken und das interaktive ThinOS-Demo ansehen](#)

Kollaboratives Nutzererlebnis

Ermöglichen Sie Ihrer modernen Belegschaft eine nahtlose Zusammenarbeit in Echtzeit mit führenden Unified-Communications-Lösungen. Dell ThinOS lagert die Medienverarbeitung effizient vom VDI-Server aus und ermöglicht so eine optimierte Punkt-zu-Punkt-Medienbereitstellung und optimierte Ressourcennutzung. Das Ergebnis: reibungslosere Performance, geringere Serverlast und ein besseres Nutzererlebnis.

► [Optimierung von Unified Communications für VDI mit Dell Thin Clients](#)

Vervollständigen Sie Ihr Setup mit getesteten und validierten Peripheriegeräten, die nahtlos zusammenarbeiten und die Produktivität steigern.

Zur Produktreihe

Wählen Sie eine Thin-Client-Lösung von Dell mit zuverlässiger Nutzerfreundlichkeit und 24x7-Support aus einer Hand für die gesamte Lösung



OptiPlex 3000 Thin Client

Der OptiPlex 3000 Thin Client überzeugt durch eine leise, langlebige Rechenerfahrung und erleichtert das Multitasking, da er bis zu drei Displays mit 4K-Auflösung unterstützt. Intel® Quad-Core Prozessoren bieten sofortigen und nahtlosen Zugriff auf digitale und virtuelle Arbeitsplätze. Mit einer völlig neuen Auswahl an Halterungen können NutzerInnen ihre Arbeitsumgebung flexibel einrichten.

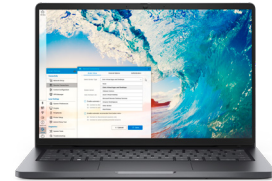
► [360°-Produktdemo anzeigen >](#)



Dell Pro 24 All-in-One 35W QC242514

Der 24"-All-in-one-Desktop-PC mit intelligenten Funktionen für die Zusammenarbeit ist mit den neuesten Intel® Core™ i5 Prozessoren ausgestattet und bietet ergonomische Ständeroptionen. Profitieren Sie von gestochen scharfen Bildern und Videos auf 24"-Full-HD-Displays mit und ohne Touchfunktion. Das TÜV-zertifizierte Display ohne Touchfunktion mit geringen Blaulichtemissionen ermöglicht komfortables Arbeiten und schont Ihre Augen.

► [360°-Produktdemo anzeigen >](#)



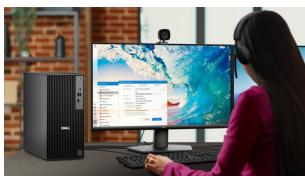
Dell Pro 14 Laptop PC142505

Modernes Design mit optimierten Basisproduktivitätsfunktionen für jedes Unternehmen. Ein 14"-Full-HD-Display, integrierte Unterstützung für vereinheitlichte Kommunikation sowie umfassende Konnektivitätsoptionen sorgen für ein produktives Nutzererlebnis sowie schnellere und intelligentere Zusammenarbeit.

► [360°-Produktdemo anzeigen >](#)

Erweitern Sie die bisher unerreichte Sicherheit von ThinOS auf Ihre gesamte gemischte Geräteflotte¹⁵

Mehr Flexibilität, volle Kontrolle, höhere Effizienz



Dell Pro

Professionelle Desktops und Laptops – die perfekte Balance aus Performance, schlankem Design und starkem Engagement für Nachhaltigkeit.



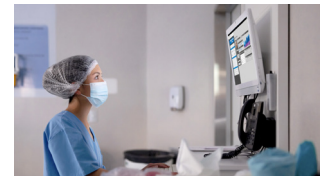
Dell Pro Max

Die extrem skalierbare Top-End-PC-Performance bietet die Leistung für Ihre Compute- und grafikintensiven Anwendungen und Workloads. Wählen Sie aus Small-Form-Factor-Modellen, Towers und Laptops.



Dell Pro Rugged

Ausgelegt auf Langlebigkeit und getestet auf Produktivität im Außendienst oder im Büro.



Plattformen von Drittanbietern

Unterstützen Sie Ihre einzigartigen Anwendungsfälle und sorgen Sie für Konsistenz über eine gemischte Geräteflotte hinweg.

► [Optionen ansehen](#)

| FUNKTION | TECHNISCHE DATEN | |
|--|--|--|
| BETRIEBSSYSTEM | Dell ThinOS 9 (Version 2508) | Dell ThinOS 10 (Version 2508) |
| IMPLEMENTIERUNGSOPTIONEN | <ul style="list-style-type: none"> Thin-Client-Lösungen von Dell mit vorkonfiguriertem ThinOS 9 (werkseitig installiert) Aktualisierung vorhandener Thin Clients mit Dell ThinOS 8.x, die die Anforderungen erfüllen | <ul style="list-style-type: none"> Thin-Client-Lösungen von Dell mit vorkonfiguriertem ThinOS 10 (werkseitig installiert) Aktualisierung vorhandener Thin Clients mit Dell ThinOS 9.x, die die Anforderungen erfüllen Konvertierung eines berechtigten Geräts von Dell oder eines anderen Herstellers (vom Kunden installiert) |
| DELL THIN-CLIENT-LÖSUNGEN (WERKSEITIGE INSTALLATION) ⁷ | <ul style="list-style-type: none"> OptiPlex 3000 Thin Client | <ul style="list-style-type: none"> OptiPlex 3000 Thin Client Dell Pro 24 All-in-One 35W – QC24251 Dell Pro 14 Laptop – PC14250 |
| UNTERSTÜTZTE GERÄTE (KUNDENINSTALLATION ODER SOFTWAREUPGRADE) ^{7, 14} | <ul style="list-style-type: none"> OptiPlex 3000 Thin Client OptiPlex All-in-One (Generations-ID 7420, Generations-ID 7410) Latitude 3440 Latitude 5440 Latitude 5450 Latitude 3420¹² OptiPlex 5400 All-in-One¹² Wyse 5070 Thin Client Wyse 5070 Extended-Thin-Client Wyse 5470 All-in-one-Thin-Client Wyse 5470 Mobile | <ul style="list-style-type: none"> Dell Pro- und Dell Pro Max-Systeme, die mit Ubuntu 24.04 for Managed Clients zur Installation durch den Kunden vorkonfiguriert sind (erfordert ThinOS Version 10, Build 2508 oder höher, WMS Pro und Abonnementlizenzen) Dell Thin-Client-Lösungen mit ThinOS 9.x können ohne zusätzliche Kosten auf ThinOS 10 aktualisiert werden Andere berechnete x86-Geräte von Dell und anderen Herstellern. <p>Vollständige Informationen zu unterstützten Plattformen und Konfigurationen finden Sie in der Kompatibilitätsliste und dem Migrationsleitfaden unter dell.com/support.</p> |
| LOKALE BROWSEROPTION | | Chrome (optionales Paket) Firefox (optionales Paket) |
| UNTERSTÜTZUNG VIRTUELLER UMGEBUNGEN | <ul style="list-style-type: none"> Amazon WorkSpaces (über Amazon DCV) oder optional PCoIP (erfordert über Wyse Management Suite Pro verwaltete ThinOS-Aktivierungslizenz) Citrix Virtual Apps and Desktops™ (ehemals XenDesktop/XenApp) Citrix Workspace™ Microsoft® Windows Terminal Server Microsoft® Azure Microsoft® Azure Virtual Desktop, einschließlich Unterstützung von Windows 365 OmniSsa Horizon® (zuvor VMware) Optionale Unterstützung für HP Anywhere Access mit PCoIP (erfordert über Wyse Management Suite Pro verwaltete ThinOS-Aktivierungslizenz) | Amazon WorkSpaces (über Amazon DCV) Citrix Virtual Apps and Desktops™ (ehemals XenDesktop/XenApp) Citrix Workspace™ Microsoft® Windows Terminal Server Microsoft® Azure Microsoft® Azure Virtual Desktop, einschließlich Unterstützung von Windows 365 OmniSsa Horizon® (zuvor VMware) |
| OMNISSA HORIZON (ZUVOR VMWARE) | OmniSsa Horizon-Client Blast Extreme/H.264 Blast UDP/BEAT Blast – Einstellungen der Netzwerkbedingungen Blast – Hohe Farbgenauigkeit Real-Time Audio-Video Support Optimierung von Microsoft Teams und SFB USB-Umleitung SecureID-Authentifizierung Smartcard-Authentifizierung Unterstützung für PCoIP Relative PCoIP-Maus TWAIN Unterstützung für Unified Access Gateway mit zertifikatbasierter Geräteauthentifizierung SAML-Authentifizierung (Identitätslösung eines Drittanbieters) | OmniSsa Horizon-Client Blast Extreme/H.264 Blast UDP/BEAT Blast – Einstellungen der Netzwerkbedingungen Blast – Hohe Farbgenauigkeit Real-Time Audio-Video Support Optimierung von Microsoft Teams und Sfb USB-Umleitung SecureID-Authentifizierung Smartcard-Authentifizierung Unterstützung für PCoIP Relative PCoIP-Maus TWAIN Unterstützung für Unified Access Gateway mit zertifikatbasierter Geräteauthentifizierung SAML-Authentifizierung (Identitätslösung eines Drittanbieters) |
| CITRIX-CLIENT | Citrix Workspace-App Native Storefront-Authentifizierung HDX Mediatream HDX Multistream HDX Plug-n-Play HDX 3D, HDX 3D Pro HDX Realtime Optimization Pack (Skype for Business) VDI-Optimierung für Microsoft Teams Seamless Windows Unterstützt Citrix Access Gateway und Citrix Secure Gateway (Direct-LDAP- oder RSA-Authentifizierung) Desktop-PC-Neustart (XenDesktop) Session-Prelaunch und -Lingering Optimiertes 2D-Zeichnen Nutzersitzungs-Roaming UDP-Audio Bandbreitenschätzung Monitorrotation und L-förmiger Desktop Lokales Text-Echo (Klick mit null Latenzzeit) Authentifizierung und Umleitung von Smartcards/kontaktlosen Karten Umleitung für Browserinhalte (Browser Content Redirection, BCR) Enlightened Data Transport (EDT) Workspace-Modus und Desktop-Symboleiste Unterstützt SAML/Azure AD Unterstützung für App-Schutz im systemeigenen Modus von Citrix | Citrix Workspace-App Native Storefront-Authentifizierung HDX Mediatream HDX Multistream HDX Plug-n-Play HDX 3D, HDX 3D Pro HDX Realtime Optimization Pack (Skype for Business) VDI-Optimierung für Microsoft Teams Seamless Windows Unterstützt Citrix Access Gateway und Citrix Secure Gateway (Direct-LDAP- oder RSA-Authentifizierung) Desktop-PC-Neustart (XenDesktop) Session-Prelaunch und -Lingering Optimiertes 2D-Zeichnen Nutzersitzungs-Roaming UDP-Audio Bandbreitenschätzung Monitorrotation und L-förmiger Desktop Lokales Text-Echo (Klick mit null Latenzzeit) Authentifizierung und Umleitung von Smartcards/kontaktlosen Karten Umleitung für Browserinhalte (Browser Content Redirection, BCR) Enlightened Data Transport (EDT) Workspace-Modus und Desktop-Symboleiste Unterstützt SAML/Azure AD Unterstützung für App-Schutz im systemeigenen Modus von Citrix |

| FUNKTION | | TECHNISCHE DATEN |
|--|--|---|
| BETRIEBSSYSTEM | | Dell ThinOS 9 (Version 2508) Dell ThinOS 10 (Version 2508) |
| MICROSOFT-KOMPATIBLER CLIENT | | Microsoft Azure Virtual Desktop-Client Desktop und Remote-App (immersiv) Cloud-PC mit Windows 365 Single Touch Audioeingang/Audioausgang USB-Festplattenzuordnung Text und Objekte in der Zwischenablage Unterstützung für mehrere Monitore H.264-Dekodierung ohne AVC-444 Lokale Druckerzuordnung NLA Imprivata VDI-Optimierung für Microsoft Teams VDI-Optimierung für Zoom |
| UNIFIED-COMMUNICATIONS-OPTIMIERUNG | | <ul style="list-style-type: none"> • VDI-Optimierung für Microsoft Teams (für Microsoft Azure Virtual Desktop, Citrix und Omnisca) • VDI-Optimierung für Microsoft Skype for Business (für Citrix und Omnisca) • VDI-Optimierung für Zoom Cloud Meetings (für Microsoft Azure Virtual Desktop, Citrix und Omnisca) • Cisco Jabber, Webex VDI Meetings, Webex Teams • RingCentral • Avaya (Softwarepaket beim entsprechenden Anbieter erhältlich) |
| INTEGRIERTE KONNEKTIVITÄT FUNKTIONEN | | <ul style="list-style-type: none"> • Open Connect VPN-Client • Captive Portal, das die Verbindung zu öffentlichen WLANs ermöglicht • Webauthentifizierung für ausgewählte Broker • Unterstützung für Imprivata und Identity Automation QuickAccess (ehemals Healthcast) |
| NETZWERKVERBINDUNG | | <ul style="list-style-type: none"> • Unterstützung für Ethernet 10/100/1G • Wireless 802.11-Unterstützung (2,4 GHz und 5 GHz) 802.1x • Unterstützung von Glasfasernetzwerken mit OptiPlex 3000 Thin Client und optionalem SFP-Modul und -Transceiver |
| BENUTZEROBERFLÄCHE | | Klassischer Modus (helles Design): für Personen, die fensterbasierte veröffentlichte Anwendungen und Desktops verwenden Moderner Desktop-Modus (dunkles oder helles Design): für eine einzigartige nutzerfreundliche Erfahrung mit vereinfachtem Management virtueller Sitzungen im Vollbildmodus und Gerätekonfiguration |
| UNTERSTÜTZTE BENUTZEROBERFLÄCHENSPRACHEN | | Englisch, Italienisch, Französisch, Deutsch, Spanisch, vereinfachtes und traditionelles Chinesisch, Koreanisch und Japanisch |
| SICHERHEITSFUNKTIONEN | | Geschlossene Architektur, keine veröffentlichten APIs, keine Befehlsshell, abgesicherte Oberflächen Gerätespezifische Flash-Verschlüsselung TPM-Unterstützung ¹² Secure Boot Simple Certificate Enrollment Protocol (SCEP) |
| COMPLIANCE | | IPv6-fähig ¹⁰ FIPS 140-2-fähig ¹⁰ |
| THINOS-FIRMWARE | | Das Dell ThinOS-Firmwareupdate ist als kostenloser Download auf der entsprechenden Thin-Client-Seite auf www.Dell.com/Support verfügbar. Die detaillierte Funktionsmatrix finden Sie in den Versionshinweisen auf dell.com/support. |
| UNTERSTÜTZUNG VON ENDPUNKTMONITORING | | Grundlegende Telemetriefunktionen mit Wyse Management Suite 5.3 (oder höher) Support für Monitoringlösungen von Drittanbietern (nicht enthalten, verfügbar von den jeweiligen Anbietern): <ul style="list-style-type: none"> • Control-Up VDI Agent • eG Innovations VM Agent • Lakeside Virtual Agent • Liquidware Stratosphere • UXM Endpoint Agent • SNMPv3 mit RFC 1213 MIB • SNMPv3 mit Private MIB |
| MANAGEMENTOPTIONEN | | Wyse Management Suite 5.3 (oder höher) Pro Edition für umfassendes Management und Hybrid-Cloud-Bereitstellung empfohlen – kostenlose Testversion Die Wyse Management Suite 5.3 (oder höher) Pro Edition unterstützt Wave-Bereitstellungen, um Clients in einer Gerätegruppe selektiv zu aktualisieren, sowie Peer-to-Peer Remote Shadow für das Shadowing von Client-Geräten über eine Private oder Public Cloud, einschließlich Remotestandorten (Homeoffice). Wyse Management Suite 5.3 (oder höher) Standard Edition für grundlegendes On-Premise-Management verfügbar – kostenlose Lizenz anfordern |

In 3 einfachen Schritten zur Thin-Client-Lösung

Mit der Cloud Client Workspace-Software und Dell Thin Client-Lösungen erfüllen Sie die sich stets ändernden Anforderungen der Arbeitswelt und steigern die Effizienz Ihrer Teams, ohne die Sicherheit zu beeinträchtigen. Kombinieren Sie unsere Optionen für Thin-Client-Software mit branchenführenden Dell Pro-Systemen zu einer personalisierten VDI-Endpunktlösung, die intelligentere Nutzererlebnisse und mehr Sicherheit bietet.

1 Auswählen der Thin-Client-Software

Dell ThinOS¹

Das sicherste und speziell für VDI entwickelte Thin-Client-Betriebssystem* für ein vereinfachtes Endnutzer- und IT-Erlebnis
[Mehr erfahren >](#)

Windows 11 IoT Enterprise¹

Die Leistungsfähigkeit und Vertrautheit von Windows® in einem von Dell optimierten Thin Client mit Optionen für starke Sicherheit und flexibles Management
[Mehr erfahren >](#)

2 Auswählen des Formfaktors

Dank der Formfaktorooptionen Laptop, All-in-one und Desktop-PC können Sie Ihren personalisierten virtuellen Arbeitsplatz zusammenstellen. Arbeiten Sie überall sorgenfrei und fördern Sie mit unseren neuen Premium-Geräten eine produktivere und kooperativere VDI-Erfahrung.²



OptiPlex 3000 Thin Client

Der OptiPlex 3000 Thin Client ist besonders leise und zuverlässig und erleichtert das Multitasking.



Dell Pro 24 All-in-One 35W (QC24251)

Schlanke, platzsparende All-in-one-Thin-Client-Lösung, die Leistung mit Funktionen für die Zusammenarbeit kombiniert.



Dell Pro 14 (PC14250)

Arbeiten Sie sicher mit diesem zuverlässigen Laptop, der mit wesentlichen Leistungsmerkmalen ausgestattet ist.



Dell Pro 16 Plus³ (PB16250)

Steigern Sie die Produktivität mit einem großen 16"-Display und einem Ziffernblock zur präzisen Dateneingabe.

3 Hinzufügen von Wyse Management Suite Pro

Eine Lösung der Enterprise-Klasse für modernes, sicheres und standortunabhängiges Management all Ihrer Dell Thin Clients. Managen Sie eine verteilte Belegschaft auf sichere Weise mit einer Hybrid-Cloud-Lösung, die für alle Bereitstellungslevel geeignet ist.

[Klicken Sie hier, um mehr über Cloud Client Workspace zu erfahren.](#)

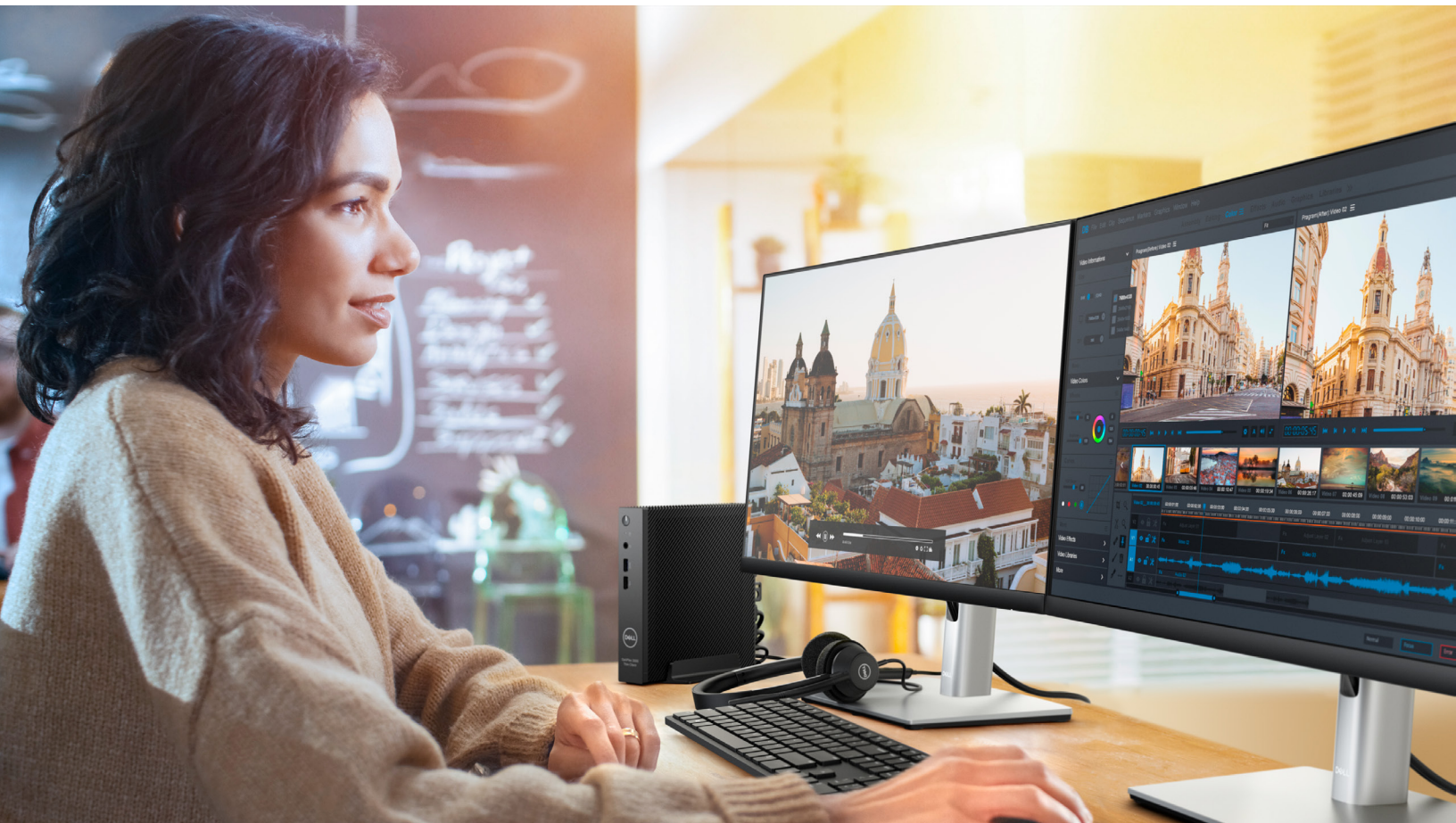
* Basierend auf einer Analyse von Dell, bei der Dell ThinOS im Appliance-Modus mit Produkten von Mitbewerbern verglichen wurde, Januar 2025. CLM-006980

1. Das Angebot kann je nach Land, Konfiguration und Betriebssystem variieren. Einige Elemente sind möglicherweise erst nach der Produkteinführung verfügbar.

2. Die Produktbilder sind nicht maßstabsgetreu. Genaue Abmessungen finden Sie in den technischen Daten

3. ThinOS 10 ist eine Kundeninstallationsoption für ausgewählte Konfigurationsoptionen und Funktionen des Dell Pro 16 Plus. ThinOS 10 kann manuell von einem USB-Stick installiert oder auf Geräten bereitgestellt werden, die mit werkseitig installiertem

Ubuntu 24.04 for Managed Clients ausgeliefert werden. Die erforderliche ThinOS 10-Abonnementlizenz ist separat erhältlich.



Sicher per Design

Arbeiten Sie überall souverän – mit Lösungen, die für ein Höchstmaß an Sicherheit in Ihren VDI- und Cloud-Umgebungen entwickelt wurden.

Einheitlicher Ansatz für die IT

Modernes Management mit Hybrid-Cloud-Bereitstellung trägt zu mehr Kontrolle und Flexibilität bei.

Optimiertes Nutzererlebnis

Greifen Sie einfacher und flexibler denn je auf digitale und virtuelle Arbeitsplätze zu.

Weitere Informationen unter [Dell.com/CloudClientWorkspace](https://www.dell.com/cloudclientworkspace)

Wichtige Informationen/Ansprüche

1. Basierend auf einer Analyse von Dell, bei der Dell ThinOS im Appliance-Modus mit Produkten von Mitbewerbern verglichen wurde, Januar 2025.
2. Die Aktivierung der Wyse Management Suite Pro-Lizenz ist erforderlich.
3. Die Verfügbarkeit und die Bedingungen von Dell ProSupport variieren je nach Region. Weitere Informationen finden Sie unter [dell.com/servicecontracts/global](https://www.dell.com/servicecontracts/global).
4. Das Angebot kann je nach Land, Hardwarekonfiguration und/oder Betriebssystem variieren. Einige Elemente sind eventuell erst nach der Produkteinführung verfügbar. Weitere Einzelheiten finden Sie in der Produktbroschüre und/oder im technischen Leitfaden unter www.dell.com/support.
5. Basierend auf einer Analyse von Dell, Januar 2025. Automatisierte Bereitstellung mit Wyse Management Suite 5.0 des OptiPlex 3000 Thin Client mit werkseitig installiertem Dell ThinOS 10. Die tatsächlichen Ergebnisse variieren je nach Konfiguration der System-, Netzwerk- und IT-Umgebung.
6. Basierend auf einer Analyse von Dell, Januar 2025. Automatisierte Konfiguration mit Wyse Management Suite 5.0 des OptiPlex 3000 Thin Client mit werkseitig installiertem Dell ThinOS 10. Die tatsächlichen Ergebnisse variieren je nach Konfiguration der System-, Netzwerk- und IT-Umgebung.
7. Das Angebot kann je nach Land, Hardwarekonfiguration und/oder Betriebssystem variieren. Einige Elemente sind eventuell erst nach der Produkteinführung verfügbar. Sie finden alle Informationen in der technischen Dokumentation unter www.dell.com/support.
8. Nicht alle Funktionen und Services sind für alle Länder oder Vertriebssegmente/Kunden verfügbar. Wenden Sie sich für die Verfügbarkeit an Ihren Dell Technologies Services-Mitarbeiter.
9. PCoIP ist nur für neue Geräte verfügbar, die mit ThinOS 9.1 (oder höher) ausgeliefert werden, oder für Geräte, die von ThinOS 8.6 mit PCoIP aktualisiert wurden.
10. Der Support und die Funktionen können je nach Kundenumgebung, Region, Partner Broker, VDI-Protokoll und Konfigurationen variieren.
11. Erfordert Wyse Management Suite Pro.
12. Erfordert Aktivierungslizenz für Dell ThinOS (2303 oder höher) mit Wyse Management Suite Pro und Dell ProSupport for Software – Arbeitsplatzlizenz separat erhältlich. Die Latitude 3320- und OptiPlex 5400-All-in-One-Systeme müssen mit 8 GB Arbeitsspeicher, einer SSD/Festplatte mit einer Kapazität von mindestens 128 GB sowie Ubuntu Linux mit Dell Client Agent Enabler (DCA-Enabler) konfiguriert werden. Weitere Informationen finden Sie im Benutzerhandbuch zur Dell ThinOS-Installation und -Aktivierungslizenz unter www.dell.com/support.
13. Unser nachhaltigster PC enthält nach Gewichtsanteil 64 % mehr recycelte und erneuerbare Kunststoffe als unsere Modelle der vorherigen Generation.
14. Die breitere Palette von Geräten, die für die Dell ThinOS-Konvertierung qualifiziert sind, ist auf Intel x86-Systeme mit einer Mindestspezifikation von 4 GB RAM und 32 GB Storage beschränkt. Erfordert Dell ThinOS-Version 10 Build 2508 oder höher. Detaillierte Informationen zu unterstützten Plattformen und Konfigurationen finden Sie in der Kompatibilitätsliste und dem Migrationsleitfaden unter [dell.com/support](https://www.dell.com/support).

15. Dell ThinOS ist eine Installationsoption für Kunden mit Dell Pro- und Dell Pro Max-Systemen, die mit werkseitig installiertem Ubuntu 24.04 for Managed Clients vorkonfiguriert sind. Es wird nur eine Auswahl von Konfigurationsoptionen und Funktionen unterstützt, wenn Dell Pro- und Dell Pro Max-Systeme mit Dell ThinOS konfiguriert sind. Weitere Informationen erhalten Sie von Ihren Dell VertriebsmitarbeiterInnen. Andere Geräte, einschließlich nicht von Dell stammender Systeme, die für die Dell ThinOS-Konvertierung qualifiziert sind, müssen auf Intel x86 basieren, die Mindestanforderungen von 4 GB RAM und 32 GB Storage erfüllen und die Validierung des Kompatibilitätsprüfungstools erfolgreich bestehen. Dell ThinOS-Version 10 Build 2508 oder höher ist erforderlich. Das Dell ThinOS 10-Abonnement für Dell Hardware oder andere Hardware anderer Hersteller und Wyse Management Suite Pro-Lizenzen sind separat erhältlich. Vollständige Informationen zu unterstützten Plattformen und Konfigurationen finden Sie im Migrationsleitfaden unter dell.com/support.
16. Um die Kompatibilität mit Dell ThinOS 10 sicherzustellen, müssen Drittanbieteranwendungen mit Ubuntu 24.04 x86 64 kompatibel sein, ein Debian-Installationspaket enthalten und alle BS-Abhängigkeitsprüfungen im App Builder-Tool erfolgreich bestehen (abhängig von der Funktion des Client-Geräts). Die Bereitstellung erfordert die Auswahl zwischen dem isolierten oder dem nativen Modus. Beachten Sie, dass bei Anwendungen, die im nativen Modus ausgeführt werden, je nach Betriebsverhalten Einschränkungen auftreten können. Es wird dringend empfohlen, die Anwendung gründlich zu testen, um zu bestätigen, dass sie auf ThinOS 10 installiert werden kann und ordnungsgemäß funktioniert, bevor Sie mit der Bereitstellung fortfahren. Vollständige Informationen zu unterstützten Anwendungen finden Sie im App Builder-Benutzerhandbuch unter dell.com/support.
17. Wählen Sie die Wyse Management Suite Pro Edition, die ProSupport for Software für effiziente und fachkundige Unterstützung umfasst. Eine Übersicht über Dell ProSupport for Client Software finden Sie unter https://i.dell.com/sites/csdocuments/Legal_Docs/en/us/dell-prosupport-for-software-client-sd-en.pdf.
18. Die vollständige Thin-Client-Lösung von Dell umfasst den OptiPlex 3000 Thin Client, Dell Pro 24 AIO oder Dell Pro 14 mit werkseitig installiertem Dell ThinOS und Wyse Management Suite.
19. Dell ThinOS kann auf Geräten von Drittanbietern installiert werden, die entweder in der Dell ThinOS-Kompatibilitätsliste aufgeführt sind oder die Validierung mit dem Kompatibilitätsprüfungstool erfolgreich bestanden haben. Da diese Geräte nicht von Dell verkauft werden, wird der Hardware-Support von den jeweiligen Anbietern geleistet. Dell bietet nur Softwaresupport für ThinOS und Wyse Management Suite. Vollständige Informationen zu berechtigten Plattformen und Konfigurationen finden Sie in der Dell ThinOS-Kompatibilitätsliste und im Migrationshandbuch unter dell.com/support [und Hyperlink zu <https://www.dell.com/support/product-details/en-us/product/wyse-thinos-maintenance/resources/manuals>]