

Dell EMC Storage Resource Manager (SRM)

Visualisieren, analysieren und optimieren Sie Ihre Storage-Umgebung

Essentials



Storage Resource Manager

Visualisieren:

- Anzeige der Beziehungen und Topologien von Anwendungen bis zum Storage-Array
- Korrelation der Anwendungsintegrität mit Storage-Leistungskennzahlen (KPIs)

Analysieren:

- Einblicke in die Block-, Datei- und Objektkapazitätsauslastung über heterogene, herkömmliche und softwarebasierte Storage-Umgebungen
- Validierung der Konfigurationscompliance
- Vereinfachung der Konfigurationsänderungsplanung durch Was-wäre-wenn-Analysen

Optimieren:

- Ausrichtung der Anwendungsworkloads auf dem richtigen Storage Tier
- Rationalisierung der Kapazitätsplanung über automatisierte Trendanalysen
- Mehr Kostentransparenz durch besseres Mandanten-, Chargeback- oder Showback-Reporting

Storage-Kosten im Griff

Nach Einschätzung führender Branchenanalysten werden die von Unternehmen gemanagten Daten in den nächsten 12 Monaten um mehr als 25 % ansteigen. Die Rechenzentren müssen auf Geschwindigkeit, Flexibilität, Mobilität und Wachstum ausgelegt sein. Schnelles Datenwachstum in Kombination mit höheren Servicelevel-Erwartungen führt zu neuen Herausforderungen beim Management herkömmlicher Storage-Umgebungen. Dell EMC Storage Resource Manager™ (SRM) ist eine marktführende und umfassende Lösung für das Storage-Monitoring und -Reporting, mit deren Hilfe Sie Ihre heterogenen Storage-Umgebungen durchgängig visualisieren, analysieren und optimieren können. SRM überwacht Daten zu Bestand, Kapazität, Performance, Data Protection und Konfiguration des Storage sowie die verbundenen Ressourcen wie etwa Hosts, Fabrics und Anwendungen, um proaktiv Warnmeldungen und nützliche Berichte zu erzeugen, die über eine zentrale Ansicht angezeigt werden können. SRM bietet Unterstützung beim Management Ihrer Storage-Investitionen und stellt ein Management-Framework bereit, das Investitionen in Daten-Storage unterstützt.

Visualisieren

SRM wurde mit dem Ziel entwickelt, die Komplexität wachsender und hochgradig virtualisierter Storage-Umgebungen zu managen. SRM bietet Ihnen detaillierte Ansichten zu Beziehungen und Topologien von der Anwendung über den virtuellen oder physischen Host bis hin zur LUN, um Serviceabhängigkeiten zu ermitteln. Sie können Performancetrends über den gesamten Datenpfad hinweg beobachten und Hosts identifizieren, die um Ressourcen konkurrieren. Mit SRM können Sie die Auswirkungen des Storage auf Ihre Anwendungen besser verstehen und managen. Dank der verbesserten Einblicke können Sie Storage-Ressourcen optimieren und damit die Kosten des rasanten Datenwachstums kontrollieren.

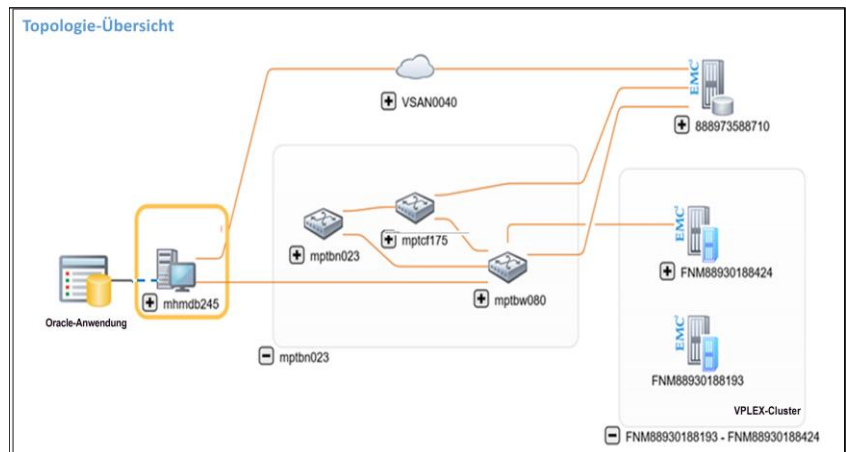


Abbildung 1: Visualisierung der End-to-End-Topologie und der Zuordnung von Anwendungen zur Infrastruktur

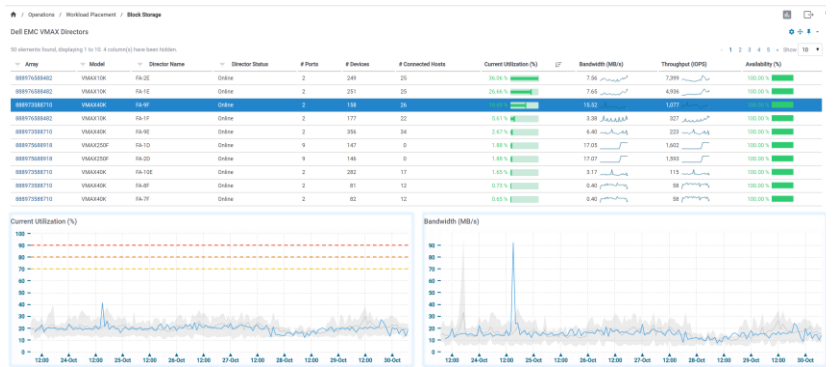


Abbildung 4: Storage-Optimierung auf Basis von Workload-Trends

SRM erkennt alle Storage-Ressourcen und gibt Aufschluss darüber, wo Sie ungenutzten Storage (LUNs ohne IOPS, nicht maskierte LUNs) zurückfordern oder mehr Thin Provisioning zur Verbesserung der Storage-Auslastung nutzen können.

Detaillierte Kapazitätsberichte und Prognosen unterstützen Sie bei der Planung, damit Sie Ihre Beschaffungsprozesse verbessern und Kosten senken können. Mit all diesen Informationen können Sie Ihre Storage-Umgebung optimieren und so Ihren ROI verbessern.



[Weitere Informationen](#)
zu Dell EMC SRM



[Kontaktieren Sie](#) einen
Dell EMC Experten