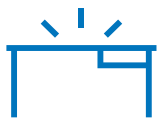


Dell Thunderbolt Dock

JETZT MIT APPLE-ZERTIFIZIERUNG



Dell Thunderbolt Dock – WD19TB/WD19TBS hilft Ihnen, produktiv zu bleiben, ganz gleich, ob Sie zu Hause oder im Büro arbeiten. Mit einer Leistung von bis zu 130 W hält die Dockingstation WD19TB/WD19TBS Ihre Geräte geladen und unterstützt bis zu zwei 4K-Displays oder ein 5K-Display. Die Dockingstation WD19TB/WD19TBS ist jetzt von Apple® für die Verwendung mit Mac-Geräten zertifiziert.



ÜBERSICHTLICHER SCHREIBTISCH

- Montieren Sie Ihre Dockingstation WD19TB/WD19TBS an einem VESA-kompatiblen Monitor, unter einem Schreibtisch oder an einer Wand, um wertvollen Platz auf dem Schreibtisch zu gewinnen.
- Einfach installieren, indem Sie den optionalen Dockingstation-Montagesatz an Dell Thunderbolt Dock – WD19TB/WD19TBS anschließen.



FLEXIBLE EINRICHTUNG

- Richten Sie Ihren Schreibtisch so ein, wie Sie möchten – mit einem längeren Dockingstation-Kabel (0,8 m, ca. 31").
- Sie erhalten eine Vielzahl von Anschlussoptionen, von HDMI-Anschluss, DisplayPort bis hin zu einem speziellen Lautsprecheranschluss für Desktop-PC-Lautsprecher.



EIN SICHERES GEFÜHL

- Profitieren Sie von drei Jahren Advanced Exchange Service¹ mit der Option für ein Upgrade auf 4 oder 5 Jahre Gewährleistung².
- Sichern Sie Ihre Dockingstation entweder über die T-Bar- oder die keilförmige Vorrichtung für das Sicherheitsschloss.

Dell Thunderbolt Dock

JETZT MIT APPLE-ZERTIFIZIERUNG

Dell Thunderbolt Dock WD19TB/WD19TBS mit v1.0.14.1 Update (einschließlich NVM43-Firmware) wurde von Apple über ein unabhängiges Drittanbieterlabor für den Einsatz mit Apple USB-C-Hosts zertifiziert. Hier sehen Sie, welche Geräte erwartungsgemäß mit Dell Thunderbolt Dock – WD19TB/WD19TBS funktionieren.

Apple USB-C-Host	Externes Display	Anschlussfunktion
MacBook Pro, MacBook Air mit Thunderbolt™-3-Anschlüssen (USB-C®)	Bis zu zwei 4K bei 60 Hz ³ Bis zu einem 5K bei 60 Hz	Thunderbolt, USB und Ethernet
MacBook mit USB-C-Anschluss	Bis zu einem 4K bei 60 Hz ⁴	USB und Ethernet
iPad Pro mit USB-C-Anschluss	Bis zu einem 5K bei 60 Hz ⁴	USB und Ethernet ⁵

Zusammenfassung der Dell Thunderbolt Dock-Funktionen, die in Kombination mit Dell PCs und Mac-Geräten verfügbar sind

Funktionen	Dell Laptops für den gewerblichen Einsatz	Apple USB-C-Host
Unterstützung für Multi-Stream-Transport (MST) für Monitore „Extended Desktops“-Modus	Ja	Nein (Problemumgehung erforderlich ³)
Dockingstation-Betriebsschalter emuliert Systembetriebsschalter	Ja	Nein
Dockingstation-Kabel-LED	Ja	Ja
Stromversorgung	Bis zu 130 Watt	Bis zu 90 Watt
Weiterleitung der MAC-Adresse	Ja	Nein
Wake-on-Dock	Ja	Nein
Wake-on-LAN	Ja	Nein
Firmwareupdate über systemeigenes Betriebssystem (Dienstprogramm für das Firmwareupdate)	Ja	Nein (muss mit einem Dell Windows-Betriebssystem verbunden sein)

Dockingstationen von Dell funktionieren am besten mit Dell Laptops. Dell Thunderbolt Dock ist auch mit Laptops anderer Anbieter wie HP und Lenovo kompatibel, die Branchenstandards für Thunderbolt-Docking⁶ unterstützen.

Informationen zu funktionalen Einschränkungen bei Verwendung mit Laptops anderer Anbieter im Vergleich zu Dell Laptops finden Sie in diesem [Support-Artikel](#). Für eine nahtlose Docking-Erfahrung sollten Sie sich für ein Dell Latitude-, XPS- oder Precision-System entscheiden.

Arbeiten Sie mit dem Montagesatz für die Dell Dockingstation ohne lästigen Kabelsalat



Schließen Sie die Halterung einfach an Ihre Dell Dockingstation an, montieren Sie sie an einer beliebigen Stelle – hinter einem

Monitor, an einer Wand, unter dem Schreibtisch oder an einer beliebigen flachen Oberfläche – und maximieren Sie so ihren Schreibtischplatz.

Die Einrichtung ist einfach und Sie können die Dockingstation jederzeit bequem anbringen und entfernen.



Erreichen Sie in kürzester Zeit maximale Produktivität.



Die Produktverfügbarkeit ist je nach Land unterschiedlich. Weitere Informationen erhalten Sie von Ihrem Dell Vertriebsmitarbeiter oder unter [Dell.com](https://www.dell.com).

Zur Fehlerbehebung bei Dockingstationen von Dell in Verbindung mit Mac-Geräten wenden Sie sich bitte an Apple. Weitere Informationen finden Sie im Artikel [SLN320770](https://www.dell.com/support/SLN320770) auf [Dell.com/support](https://www.dell.com/support).

- 1 Der Versand von Ersatz-Dockingstationen im Rahmen des Advanced Exchange Service erfolgt bei Bedarf nach einer Telefon-/Onlinediagnose. Wenn das defekte Gerät nicht zurückgegeben wird, fallen Gebühren an. Weitere Informationen finden Sie unter [dell.com/servicecontracts](https://www.dell.com/servicecontracts).
- 2 Eine Kopie der Limited Hardware Warranty können Sie unter folgender Adresse anfordern: Dell USA LP, Attn: Warranties, One Dell Way, Round Rock, TX 78682, USA. Alternativ können Sie sich unter [dell.com/warranty](https://www.dell.com/warranty) informieren.
- 3 Weitere Informationen zum Anschluss von zwei Monitoren über WD19TB/WD19TBS finden Sie im Abschnitt zum Einrichten von zwei Monitoren unter [Dell.com](https://www.dell.com). Aufgrund einer Beschränkung des M1-Chips werden bei MacBooks mit M1-Chip Konfigurationen mit zwei externen Monitoren nicht unterstützt.
- 4 Der Monitor sollte mit dem DP/HDMI/USB-C-Anschluss der Dockingstation, nicht dem Thunderbolt-Anschluss verbunden werden.
- 5 Die Liste der von iPad Pro unterstützten USB-Anschlüsse und -Geräte finden Sie auf der [Apple Supportseite](https://www.apple.com/support).

6 Dell USB-C- und Thunderbolt™-Dockingstationen unterstützen Laptops, in denen die Branchenspezifikationen für USB-C™ oder Thunderbolt™ implementiert wurden. Für USB-C™-Funktionen müssen Laptops anderer Anbieter die USB-Stromversorgung 2.0 (oder höher) für die Stromversorgung mit bis zu 90 W, USB 3.2 (oder höher) für Datenübertragungen mit bis zu 10 Gbit/s und den DisplayPort™ Alternate-Modus für die Videoausgabe unterstützen.

Für Thunderbolt™-Funktionen müssen Laptops anderer Anbieter die USB-Stromversorgung 2.0 (oder höher) für die Stromversorgung mit bis zu 90 W und Thunderbolt™ 3 (oder höher) für Video- und Datenübertragungen mit bis zu 40 Gbit/s unterstützen.

Der Betriebssystem zum Einschalten des Systems, die Weiterleitung der MAC-Adresse, die Funktionen Wake-on-Dock und Wake-on-LAN funktionieren nur bei Windows-Laptops von Dell. Das Dienstprogramm für die Firmwareupdates funktioniert mit Windows-Betriebssystemen. Die Unterstützung für Multi-Stream-Transport für Monitore (Modus „Extended Desktops“) wird auf Apple-PCs nicht unterstützt. Dell USB-C-Dockingstationen werden nur im geklonten Modus angezeigt. Besuchen Sie die Supportseite des Herstellers Ihres Laptops, um die Kompatibilität zu bestimmen.