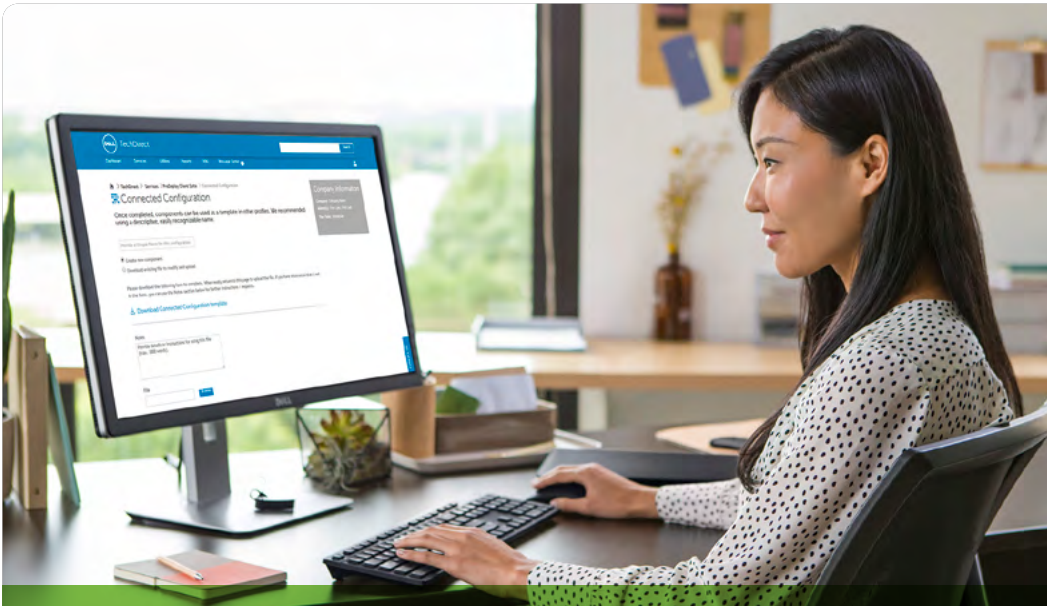


Verzichten Sie auf Eintönigkeit, nicht auf Kontrolle.



Dell ProDeploy Plus kann bis zu

50 %¹

Bereitstellungszeit einsparen.

Dell ProDeploy Plus for Client Systems

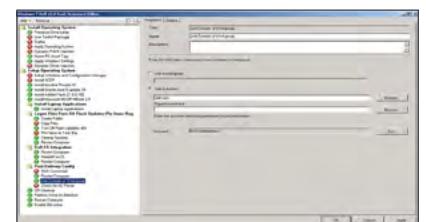
ProDeploy Plus ist ein umfassender Service, der die nahtlose Bereitstellung neuer Technologien ermöglicht. Sie erhalten eine zentrale Anlaufstelle für das Projektmanagement inklusive Vorplanung, Konfiguration, Datenmigration und Wissenstransfer. Sie werden sogar in der Lage sein, Systemmanagementsoftware³ wie Microsoft Endpoint Manager oder MDT zu verwenden, um die Konfiguration neuer Systeme zu steuern.

Mit TechDirect behalten Sie nicht nur die Kontrolle, sondern profitieren auch von Statusupdates in Echtzeit.

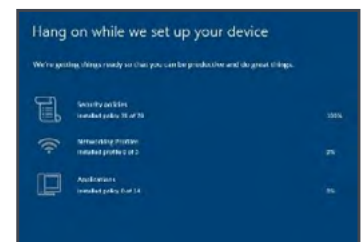
Von Ihrem Büro aus und per Mausclick leiten Sie jede Aufgabe, die erforderlich ist, um neue PCs von unserer Fabrik an die Schreibtische Ihrer Mitarbeiter zu bringen. Sie können den Projektstatus sogar jederzeit überprüfen, egal wo Sie sich gerade befinden. Mit TechDirect können Sie Aufgaben schneller und weniger fehleranfällig ausführen und so das gesamte Engagement effizienter gestalten.

Verwenden Sie Systemmanagementsoftware³? Wenn ja, nutzen Sie Dell Connected Configuration, um einen Distributionspunkt in unserer Fabrik einzurichten, wo Sie Ihr BIOS und Ihr Image konfigurieren können, und sogar komplette Domain für jeden einzelnen Mitarbeiter beitreten. Wenn Sie keine Systemmanagementsoftware verwenden, laden Sie ImageAssist herunter, um ein einzelnes, plattformübergreifendes Image zu erstellen, das wir dynamisch mit den neuesten Treibern aktualisieren werden, wenn sie veröffentlicht werden.

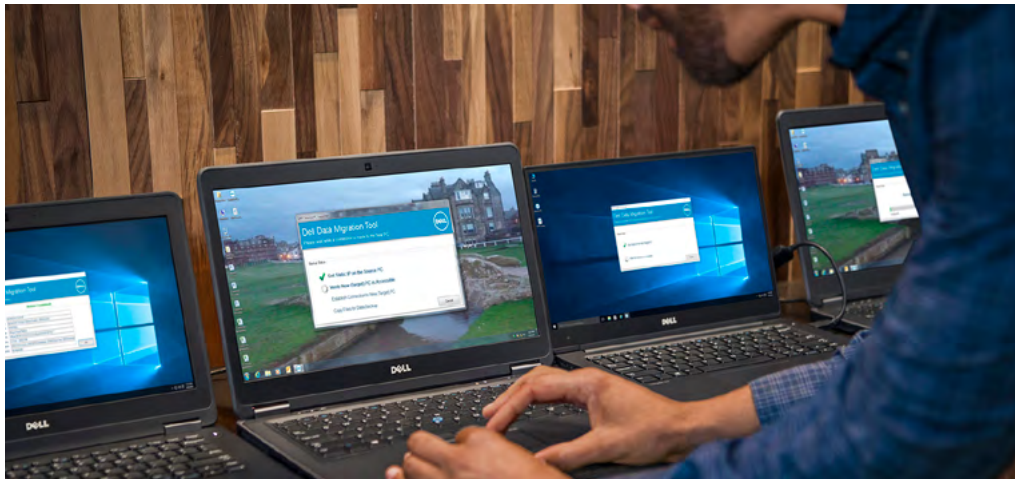
So oder so werden Konfigurationsaufgaben in TechDirect gespeichert und in der Fabrik automatisiert, was die Konsistenz verbessert und die Anzahl der Aufgaben und die Menge der Zeit, die vor Ort verbracht werden muss, reduziert. Wir können die Installationen sogar nach Stunden oder am Wochenende planen. All dies minimiert die Ausfallzeit der Mitarbeiter.



Führen Sie den Domänenbeitritt über Connected Configuration aus oder lassen Sie den Domänenbeitritt von einem unserer Techniker bei der Installation vor Ort durchführen.



Bereitstellung für VMware® Workspace ONE™ ermöglicht einfache Bereitstellung und sofortige Produktivität.



Peer-zu-Peer-Datenübertragung ist schneller, zuverlässiger und sicherer, da Kennwörter nicht an Techniker preisgegeben werden müssen. Oder wir können uns Ihrem Standardprozess für die Datenmigration anpassen.

Unsere bewährten Verfahren sorgen für eine zuverlässige Bereitstellung, die dazu beiträgt, die Spitzen bei Helpdesk-Anrufen zu reduzieren. Aber um sicherzustellen, dass Ihr Helpdesk nicht beeinträchtigt wird, bieten wir auch 30-tägige Unterstützung nach der Bereitstellung an. Das alles spart Ihren IT-MitarbeiterInnen Zeit und verbessert die Zufriedenheit der MitarbeiterInnen.



Experten

- Entwicklung eines Implementierungsplans durch den Bereitstellungstechniker
- Zentraler Ansprechpartner für Projektmanagement
- Schulungspunkte helfen Ihren IT-MitarbeiterInnen und EndnutzerInnen dabei, ihre Kenntnisse auf dem neuesten Stand zu halten.
- Beteiligung von Technology Service Manager²

Erkenntnisse



- Projektdokumentation mit Wissenstransfer
- Verteilungspunkt in unserem Werk für Imaging und Konfiguration von Systemmanagementsoftware³, wie zum Beispiel Microsoft Endpoint Manager oder MDT
- Imaging vor dem Versand: WIM, ISO oder ImageAssist
- Laden eines generischen Image
- Bereitstellung für VMware Workspace ONE



Einfachheit

- TechDirect-Selfserviceportal für Konfiguration und Statusupdates
- 24x7-Vor-Ort-Installation und Daten- sowie Einstellungsmigration
- 30 Tage lang Unterstützung bei der Konfiguration nach der Bereitstellung

Um weitere Informationen zu **ProDeploy Plus** zu erhalten, wenden Sie sich an Ihren Dell EMC Vertriebsmitarbeiter.

Vertrauen Sie bei allen Schritten der Bereitstellung, einschließlich Planung, Konfiguration, Installation und Wissenstransfer, auf Dell EMC und die Experten unserer Partner.

ProDeploy Client Suite bietet Ihnen folgende Vorteile:

ProDeploy Plus erstellt jede Aufgabe, die benötigt wird, um neue PCs von der Fabrik bis zum Schreibtisch zum Laufen zu bringen. Darüber hinaus erhalten Sie 30-tägigen Support nach der Bereitstellung, Installation 24x7, Datenmigration sowie Schulungskredite, die dazu dienen können, Ihre IT-MitarbeiterInnen auf dem neuesten Stand zu halten und neue Technologien schnell zu übernehmen.

ProDeploy befreit Ihre IT-Mitarbeiter von zeitaufwendigen Bereitstellungsaufgaben. Neue PCs werden vor der Auslieferung konfiguriert und die Installation vor Ort erfolgt während oder nach der Betriebszeit.

Basic Deployment beschleunigt die PC-Bereitstellung, indem Konfigurationsaufgaben minimiert werden, die sonst vor Ort durchgeführt werden.

¹ Basierend auf dem IDC Whitepaper im Auftrag von Dell, „Business Value of Optimized Device Deployment“, Oktober 2019. Ergebnisse aus einer Umfrage von 1.000 Organisationen weltweit. Die kalkulierten Einsparungen spiegeln die Kosten wider, die mit der Zeit der IT-MitarbeiterInnen für einsetzungsbezogene Aktivitäten verbunden sind, und enthalten nicht den Listenpreis von ProDeploy Plus. Kosteneinsparungen in US-Dollar. Die tatsächlichen Ergebnisse können variieren. Vollständiger Bericht: dell.com/idcdeploymentservicebusinessvalue.

² Erhältlich für Dell ProSupport Plus Kunden, die Anspruch auf einen TSM haben.

³ Ihr Engagement Manager kann Ihnen sagen, welche spezifischen Versionen der Systemmanagementsoftwares zutreffen.

Hinweis: Nicht alle Funktionen und Services sind in allen Ländern verfügbar. Die spezifische Länderverfügbarkeit finden Sie hier: dell.com/prodeployavailability.

Copyright © 2021 Dell Inc. oder deren Tochtergesellschaften. Alle Rechte vorbehalten. Dell, EMC und andere Marken sind Marken von Dell Inc. oder deren Tochtergesellschaften. Dell EMC geht davon aus, dass die Informationen in diesem Dokument zum Zeitpunkt der Veröffentlichung korrekt sind. Die Informationen können ohne vorherige Ankündigung geändert werden. Juni 2021 | Datenblatt zu ProDeploy Plus