

**DELL**Technologies



# Dell Pro Laptops und Desktops

Für professionelle Produktivität konzipiert



# Für alle beruflichen Anforderungen gibt es einen **Dell Pro**.

Der neue Standard für KI-PCs und -Geräte, die mehr Produktivität, Management, Sicherheit und Nachhaltigkeit bieten

## Dell Pro-Laptops

Professionelle Laptops und 2-in-1-Systeme mit skalierbaren Optionen und modernsten Funktionen für die Zusammenarbeit.



## Dell Pro-Desktops

Professionelle Desktop-PCs, die auf Anpassungsfähigkeit, Erweiterbarkeit und hervorragende Performance ausgelegt sind.



## Produktivität auf KI-Niveau

Von anspruchsvollsten Projekten bis hin zu Alltagsaufgaben: Mit den KI-PCs von Dell arbeiten Sie mit müheloser Produktivität, schneller und flüssiger.



## IT vereinfachen

Verbessern Sie die Verwaltbarkeit und die Sicherheit mit zuverlässigen Flottenmanagementlösungen, Dell Trusted Workspace und hardwaregestützten Sicherheitsoptionen.



## Dell Services

Vereinfachen Sie die PC-Aktualisierung und verbessern Sie jeden Schritt des PC-Lebenszyklus mit unseren umfassenden Dell APEX PC-as-a-Service und Professional Services.





# Lernen Sie das neue Dell Pro-Laptop-Portfolio kennen

---



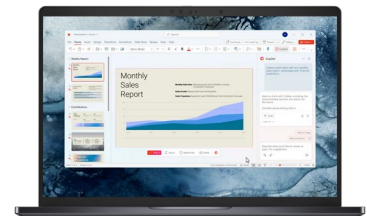
## Dell Pro

Mit modernen und robusten Designs bieten Dell Pro-Laptops optimierte Performance für wesentliche geschäftliche Produktivität.



## Dell Pro Plus

Dell Pro Plus-Laptops bieten ein schlankes und langlebiges Design und sind auf höchste Skalierbarkeit ausgelegt.<sup>1</sup>



## Dell Pro Premium

Profitieren Sie von einem Premium-Design und erstklassigen Erfahrungen, wo auch immer Sie arbeiten – mit den leichtesten, flachsten und leisesten Laptops der Dell Pro-Produktreihe.<sup>2</sup>



# Zuverlässiges Arbeiten überall mit den Laptops der Dell Pro-Produktreihe



## Mobile Designs

Die kleinen und leichten Geräte ermöglichen eine flexible und produktive Nutzung am Schreibtisch oder unterwegs.

## Vielfältige Premium-Upgrades

Profitieren Sie von Optionen wie Touchpads für die Zusammenarbeit, Zero-Lattice-Tastaturen, einer akkuschonenden Mini-LED-Hintergrundbeleuchtung, IR-Kameras mit bis zu 8 MP und HDR-Technologie und mehr.

## KI-PC-Optionen

Genießen Sie eine außergewöhnliche Akkulaufzeit und Performance sowie leistungsstarke On-Device-KI mit den neuesten Intel® Core™ Ultra Prozessoren der Series 2 und mit bis zu AMD Ryzen™ AI PRO Prozessoren der 300 Serie.

## Nahtlose Konnektivität

Entscheiden Sie sich für eine Wi-Fi 7-fähige Wireless-Karte<sup>4</sup> für schnellere, zuverlässigere Konnektivität und greifen Sie optional mit mobilem Breitband überall auf das Internet zu.<sup>5</sup>

## Begeistern der EndnutzerInnen

Größere Displays mit einem Seitenverhältnis von 16:10<sup>1</sup>, geräumige Touchpads für ausreichend Platz zum Navigieren, schlanke, schmale Rahmen und optionale Metallgehäuse bieten NutzerInnen herausragende Erfahrungen.

## Skalierbare und flexible Formfaktoren

Sie haben die Wahl zwischen Laptop- und 2-in-1-System-Formfaktoren mit einer Größe von 13" bis 16".

## Die sichersten KI-PCs der Welt<sup>2</sup>

Profitieren Sie von leistungsstarker integrierter Sicherheit mit Dell SafeID, Dell SafeBIOS, Vorrichtungen für Sicherheitsschlösser und optionalem Smartcardlesegerät.

## Mit dem am besten zu managenden PCs<sup>3</sup>

Sparen IT-AdministratorInnen beim Managen einer PC-Flotte Zeit, Geld und Ressourcen.

## Nachhaltige Innovationen

Unser bewusstes Design zur Reduzierung der Auswirkungen auf die Umwelt umfasst ökologische Verpackungen, Innovationen mit recycelten Materialien, eine verantwortungsbewusste Stilllegung von IT-Beständen sowie Umweltzertifizierungen und -registrierungen, die unser Engagement für Klimaschutz- und Energieeffizienzstandards belegen.

## Für eine bessere Zusammenarbeit konzipiertes und getestetes Zubehör

Dell bietet alle Tools für Ihr perfektes Set-up an jedem Ort – darunter Tastaturen, Mäuse, Dockingstations, Webcams, Audiolösungen und mehr.

# Dell Pro Premium-Laptops



## Unser ultimatives Angebot für Mobilität und erstklassiges Design



### Ultimative Mobilität

Dell Pro Premium-Laptops sind dank 90 % recyceltem Magnesium<sup>1</sup> elegant und dennoch robust. Sie sind die leichtesten und flachsten 13,3"- und 14"-Laptops in der Dell Pro-Laptopproduktreihe.<sup>2</sup> Mit einem neuen Kühlsystem mit zwei Lüftern, das den Luftstrom um 20 % erhöht<sup>2</sup>, sind Dell Pro Premium-Laptops außerdem unsere leisesten Laptops, die flüsterleise laufen, wo auch immer Sie arbeiten.



### Der weltweit hochwertigste Laptop<sup>3</sup>

Der Dell Pro Premium wird Ihre EndnutzerInnen als weltweit einziger Premium-Laptop<sup>4</sup> begeistern, der Folgendes bietet:

- Standardmäßige 8-MP-IR-Kamera mit HDR-Technologie
- Optionales Touchpad für die Zusammenarbeit
- Zero-Lattice-Tastatur
- Optionale akkuschonende Mini-LED-Hintergrundbeleuchtung



### Das weltweit fortschrittlichste Display in einem Laptop<sup>5</sup>

Erwecken Sie Ihre Arbeit mit satten Farben vor einem echten schwarzen Hintergrund zum Leben. Entscheiden Sie sich für ein Tandem-OLED-Display, das noch in diesem Jahr für das 14"-Gerät erhältlich sein wird. Es ist 24 % energieeffizienter und 49 % leichter als herkömmliche OLED-Displays.<sup>2</sup>



### Bis zu 21,2 Stunden Akkulaufzeit beim 14" mit FHD<sup>6</sup>

Profitieren Sie von leistungsstarker On-Device-KI sowie herausragender Performance und Energieeffizienz auf diesem KI-PC mit Copilot+-PC-Erfahrungen<sup>7</sup> und Intel® Core™ Ultra Prozessoren der 200V Serie.

# Dell Pro Plus-Laptops



## Unsere skalierbarste Performance in einem robusten und schlanken Design



### Der weltweit skalierbarste Mainstream-Business-Laptop<sup>1</sup>

Dell Pro Plus bietet eine Vielzahl von Konfigurationen, die den Anforderungen Ihrer MitarbeiterInnen entsprechen – mit demselben System-BIOS für eine vereinfachte Verwaltung und Bereitstellung.

- Optional als 13,3", 14,0" oder 16,0"
- Laptop oder 2-in-1-System (16" nur als Laptop verfügbar)
- Verschiedene Optionen zur Auswahl, u. a. für Prozessor, Display, Arbeitsspeicher, Storage, Kamera, Wireless-Karten, mobiles Breitband und mehr.



### Die umfassendste Sicherheitslösung unter allen gängigen Business-Laptops<sup>1</sup>

Genießen Sie die Sicherheit, von überall aus zu arbeiten – mit Optionen für ein kontaktgebundenes/kontaktloses Smartcardlesegerät, TPM, Control Vault 3+, ein Fingerabdruck-Lesegerät im Netzschalter, ein keilförmiges Sicherheitsschloss, einen Kameraverschluss, eine Windows Hello-fähige IR-Kamera und die Anwesenheitserkennung von NutzerInnen.



### Auffälliges Design

Unsere mobilen und platzsparenden Designs bestehen aus innovativen Materialien wie 50 % recyceltem Aluminium und emissionsarmem Aluminium in der oberen Abdeckung und Handauflage<sup>2</sup> und sind sowohl langlebig als auch elegant. Mit einer verbesserten thermischen Lösung, die bis zu 30 % leiser ist als die vorherige Generation<sup>3</sup>, profitieren Sie ohne zusätzliche Lüftergeräusche von der Performance, die Sie benötigen, wo auch immer Sie arbeiten.

Genießen Sie mehr Raum für Produktivität auf einem großzügigen Display mit einem Seitenverhältnis von 16:10 und viel Platz für eine wendige Navigation auf einem Touchpad, das 15 % bis 42 % größer als die vorherige Generation ist.<sup>4</sup>



### Neueste KI-PC-Optionen.

KI-PCs bieten herausragende Performance, eine lange Akkulaufzeit und On-Device-KI. Wählen Sie einen KI-PC mit den Funktionen aus, die am besten für die Anforderungen Ihres Unternehmens geeignet sind. Sie haben außerdem die Wahl zwischen Intel® Core™ Ultra Series 2 Prozessoren oder bis zu AMD Ryzen™ AI PRO Prozessor der 300 Serie. Copilot+-PCs sind für ausgewählte Prozessoren verfügbar und bieten leistungsstarke NPUs sowie einzigartige KI-Erfahrungen.

# Dell Pro-Laptops



## Wesentliche Produktivität in einem modernen und langlebigen Design



### Verbesserte Performance für moderne MitarbeiterInnen

Der Dell Pro wurde für Produktivität entwickelt und verfügt über die neuesten Intel® Core™ und AMD Ryzen™-Prozessoren mit optionalem Upgrade für ultimative Skalierbarkeit. Das großzügige 16:10-Display mit schmalem Rand und bis zu 10 % größerem Bildschirm<sup>1</sup> steigert die Produktivität und liefert gestochen scharfe, detaillierte Bilder. Ganz gleich, ob Sie große Datenvolumen managen oder an kreativen Projekten arbeiten – der Dell Pro sorgt bei jedem Schritt für eine reibungslose und effiziente Performance.



### Modernes Design trifft auf erstklassige Langlebigkeit

Der Dell Pro ist aus hochwertigen Materialien gefertigt und bietet zwei elegante Gehäuseoptionen: Platinum Silver mit Metallic-Finish oder Magnetite mit einer laserstrukturierten Oberfläche. Dieser Laptop ist robust und dennoch elegant und hält strengen Militärstandards stand, um Langlebigkeit sicherzustellen, wo immer Sie auch arbeiten. Er bietet die perfekte Mischung aus Luxus und Ausfallsicherheit für mobile MitarbeiterInnen.



### Erweiterte Konnektivität und Zusammenarbeit

Dell Pro-Laptops verfügen über eine FHD-IR-Kamera mit HDR-Technologie und sorgen so dafür, dass Sie bei jedem Videoanruf perfekt in Szene gesetzt sind. Zwei Mikrofone und Lautsprecher bieten eine klare Audioqualität für eine nahtlose Zusammenarbeit. Darüber hinaus profitieren Sie mit den Wi-Fi 6-, 6E- und Wi-Fi 7<sup>2</sup>-Optionen von blitzschneller Konnektivität, wo auch immer Sie sich befinden.



### Nachhaltiges Design

Dell Pro wurde mit Blick auf den Planeten entwickelt und besteht aus umweltschonenden Materialien wie bis zu 30 % recyceltem Material im Gehäuse und recyceltem Kobalt im Akku<sup>3</sup>. Dieses umweltbewusste Design erfüllt die höchsten Standards für Energieeffizienz und Klimaschutz<sup>4</sup>. Außerdem ist er der weltweit erste PC mit modularen USB-C-Anschlüssen<sup>5</sup>, sodass Sie von vereinfachten Reparaturen und einem längeren Lebenszyklus profitieren.



# Nachhaltige Innovationen



## Bereitstellung innovativer Technologie und Lösungen, um gemeinsam unsere Auswirkungen auf die Umwelt zu verringern



### Aus umweltschonenden Materialien gefertigt

Unsere Laptops werden mit innovativen Materialien entwickelt, darunter recyceltes Magnesium, recyceltes und emissionsarmes Aluminium, PCR-Kunststoff, biobasiertes Gummi in den Stoßfängern, recycelter Kunststoff aus der Nähe von Ozeanen oder recyceltes Glas.<sup>1</sup>

Dell baut seine Führungsposition im Bereich recyceltes Kobalt aus. Je nach gewählter Konfiguration können Dell Pro Plus Laptops mit Akkus mit 80 % weniger Kobalt bzw. mit 50 % recyceltem Kobalt ausgestattet werden.<sup>2</sup>



### Zweckmäßige Verpackung

Der Versand erfolgt in Verpackungen, die zu 100 % aus recycelten oder erneuerbaren Materialien<sup>3</sup> bestehen. Multipackoptionen reduzieren Transport- und Verpackungsmüll.<sup>6</sup>

### Erfüllt die neuesten Umweltstandards

Diese Produkte sind ENERGY STAR®-zertifiziert, verfügen über ein TCO Certified-Siegel und haben das EPEAT Gold-Zertifikat mit Climate+ erhalten.<sup>5</sup>



### Führendes Design für PC-Langlebigkeit

Die Laptops der Dell Pro-Produktreihe sind mit modularen Hauptplatinen und I/O-Platinen ausgestattet, um Reparaturen zu vereinfachen und Elektroschrott zu reduzieren.<sup>3</sup> Außerdem sind 100 % der Laptops der Dell Pro-Produktreihe mit einem modularen USB-C-Anschluss ausgestattet, der eine bis zu 4-mal bessere Verdrehfestigkeit und bis zu 33-mal höhere Schlagfestigkeit bietet, was die Langlebigkeit verbessert und Reparaturen vereinfacht.<sup>4</sup>

Dell vereinfacht zudem den Zugang zu Teilen und deren Austausch, um die Nutzungsdauer unserer Produkte zu maximieren.

[Ersatzteile, Akkus und Upgrades >](#)

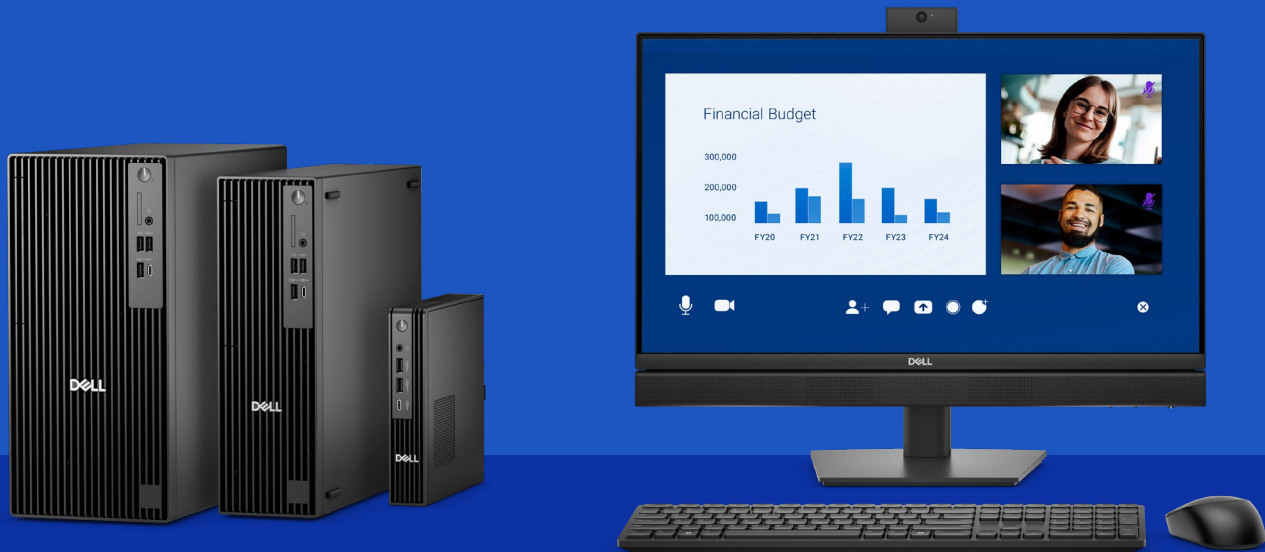


### Nahtloser Übergang von alter zu neuer Technologie

Wir unterstützen Sie bei der verantwortungsvollen und sicheren Entsorgung Ihrer Legacy-IT-Geräte, unabhängig von der Marke und unter Berücksichtigung Ihrer Nachhaltigkeitsziele.

[Asset Recovery Services >](#)





# Lernen Sie das neue Dell Pro-Desktop-Portfolio kennen

Verbessern Sie Ihr Unternehmen mit Dell Pro-Desktops, den sichersten<sup>1</sup> PCs. Mit KI-PC-Optionen mit Intel® Core™ Ultra und AMD Ryzen™ Prozessoren<sup>2</sup> maximieren diese professionellen Desktop-PCs die Produktivität und erfüllen vielfältige Geschäftsanforderungen mit einer Reihe von Formfaktoren, Konfigurationen und Verwaltbarkeitsangeboten.



## **Dell Pro Micro** **Dell Pro Micro Plus**

Ultrakompakt zur Maximierung der Unternehmensproduktivität auf kleinstem Raum.



## **Dell Pro Slim** **Dell Pro Slim Plus**

Leistungsstarke, kompakte Desktop-PCs mit optionalen Modulen für mühelose Aktualisierungen.



## **Dell Pro Tower** **Dell Pro Tower Plus**

Leistungsstarke, erweiterbare und aktualisierbare PCs, ideal für anspruchsvolle Workloads.



## **Dell Pro 24-All-in-one 35 W** **Dell Pro 24 All-in-one 65 W** **Dell Pro 24 All-in-one Plus**

Schlanke, platzsparende Lösung, die ein Display, Funktionen für die Zusammenarbeit und robustes Computing für anspruchsvolle Aufgaben integriert.



# Produktivitätssteigerungen mit Dell Pro-Desktops



## Einführung von KI-PCs der weltweit führenden KI-PC-Marke<sup>1</sup>

Erschließen Sie neue Leistungsebenen mit KI-PC-Optionen basierend auf Intel® Core™ Ultra und AMD Ryzen™ Prozessoren der 8000 Serie. Diese Systeme sind mit einer dedizierten neuronalen Verarbeitungseinheit (NPU) ausgestattet, sind auf die Bewältigung von KI-Workloads ausgelegt und helfen Unternehmen dabei, immer einen Schritt voraus zu sein.

Es sind auch Konfigurationen ohne integrierte KI verfügbar.

## Skalierbare Performance

Alle Dell Pro-Desktops sind mit DDR5-Arbeitsspeicher ausgestattet, um leistungsfähige Aufgaben effizient zu bewältigen. Mit umfassenden Konfigurationen, Konnektivität und erweiterbaren Optionen wie Storage, Grafik, Wi-Fi und mehr passen sie sich an unterschiedliche Anforderungen an.

## IT vereinfachen

Wir bieten die sichersten<sup>2</sup> PCs mit modernen Lifecycle Services und Lösungen,

die das IT-Management zum Kinderspiel machen.

## Ein BIOS

Vereinfachen Sie das PC-Flottenmanagement mit einem einheitlichen BIOS für jede Prozessormarke auf Dell Pro Micro-, Slim- und Tower-PCs<sup>3</sup> und einem auf Dell Pro All-in-One-Geräten.

## Wertvolle IT-Investition

Ein bis zu zweijähriger PC-Aktualisierungszyklus für gemanagte Übergänge trägt zur Senkung der Wartungs- und Supportkosten bei.

## Kompromisslose Zuverlässigkeit

Wir sorgen dafür, dass sich Ihre IT-Investition auszahlt. Aus diesem Grund benötigen weniger als 1 % der Dell Pro-Desktops innerhalb des ersten Jahres Service<sup>4</sup>. In den letzten zehn Jahren konnten wir die Anzahl der qualitätsbezogenen Incidents um 60 % reduzieren und so die zuverlässige Performance bereitstellen, der Unternehmen vertrauen.<sup>4</sup>

## Nachhaltige Innovationen

Diese PCs wurden mit Blick auf Nachhaltigkeit entwickelt und zeichnen sich durch Innovationen aus recycelten Materialien, umweltfreundliche Verpackungen, eine verantwortungsvolle Stilllegung von IT-Ressourcen sowie Umweltzertifizierungen und -registrierungen aus, die unser Engagement für Klima- und Energieeffizienzstandards belegen.

## Auf Langlebigkeit ausgerichtetes Design

Dell Pro-Desktops werden strengen Tests nach Militärstandard<sup>5</sup> unterzogen, um eine zuverlässige, robuste und langlebige Performance zu bieten.

## Zubehör, das besser zusammen funktioniert

Dell bietet alle Tools für Ihr perfektes Set-up an jedem Ort – darunter optional Halterungen und Ständer, Tastaturen, Mäuse, Dockingstations, Webcams, Audiolösungen und mehr.

# Dell Pro Micro



## Zuverlässig. Vielseitig. Ultrakompakt.

Maximieren Sie die geschäftliche Produktivität auf kleinstem Raum mit dem Dell Pro Micro und Dell Pro Micro Plus.

### Dell Pro Micro

Wählen Sie zwischen Intel® Core™ Prozessoren (14. Generation) bis zu i7 oder AMD Ryzen™ 5 8500GE und 3 8300GE Prozessoren für Unternehmenseffizienz im Alltag. Alternativ können Sie eine Aktualisierung auf einen KI-PC durchführen, um die Produktivität mit Intel® Core™ Ultra Prozessoren (Serie 2) bis zu Ultra 7 oder AMD Ryzen™ pro 7 8700GE und 5 8600GE Prozessoren zu beschleunigen.

Intel vPro® und AMD Ryzen™ PRO Optionen sind für verbesserte Sicherheit und Verwaltbarkeit verfügbar.



### Hochgeschwindigkeitsproduktivität

Diese modularen, ultrakompakten PCs sind klein und dennoch leistungstark.

- Effiziente Verarbeitung von Workloads mit Dual M.2 Gen 4 SSD und bis zu 64 GB DDR5 RAM
- Umfassende Konnektivität: Verfügt über USB-C-, USB-A-, DP- und HDMI-Anschlüsse
- Die integrierte Grafik unterstützt bis zu 4 Displays in einer Konfiguration mit mehreren Monitoren.<sup>1</sup>
- Zu den aktualisierbaren Optionen<sup>2</sup> gehören DP, HDMI, Thunderbolt 4, optische 5-GbE-Glasfaser (Peer-to-Peer)<sup>3</sup> und Wi-Fi 7



### Verbesserte thermische Funktionen

Überarbeitet mit einem verbesserten thermischen Design und zusätzlicher Belüftung am Gehäuse für optimierten Luftstrom und einen kühleren, leiseren Betrieb.

### Dell Pro Micro Plus

Dieser KI-PC wurde für verbesserte Performance und erweiterte Funktionen entwickelt und wird von Intel® Core™ Ultra (Serie 2) bis hin zu Ultra 9 unterstützt, komplett mit einer dedizierten NPU für KI-gestützte Aufgaben.

Mit Dell Pro Micro Plus erhalten Sie mehr Leistung und Funktionen. Weitere Informationen finden Sie in unter [Dell.com](https://www.dell.com).



### Passt an jeden Arbeitsplatz

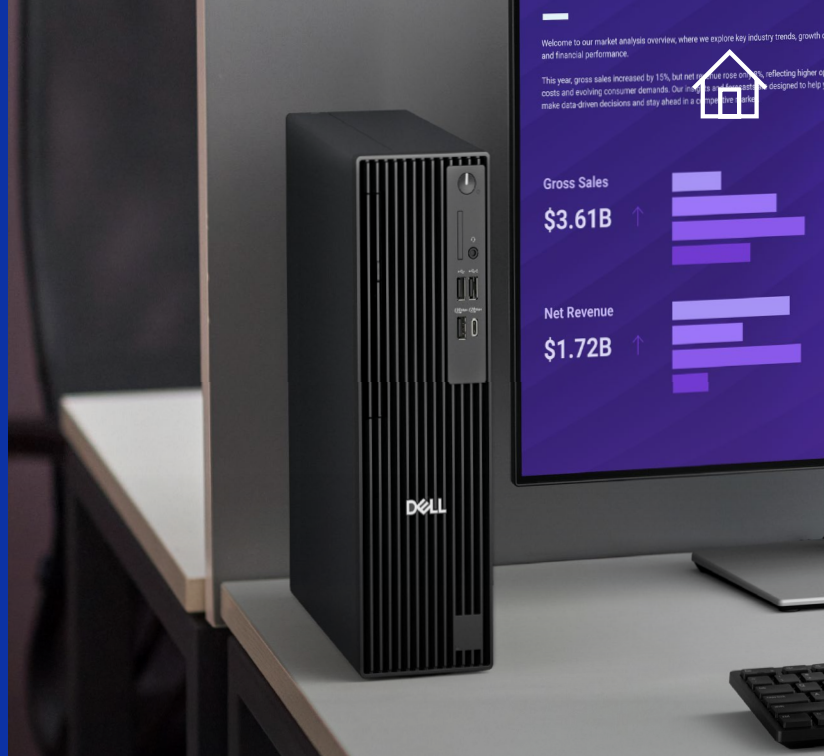
Mit einer Reihe optionaler Halterungen und Ständer sorgen Sie für Ordnung an Ihrem Arbeitsplatz. Dell Pro Micro bietet ein optionales Typ-C-Modul, um Ihren PC mit nur einem einzigen USB-C-Kabel, das an einen kompatiblen Dell USB-C-Hub-Monitor angeschlossen ist, mit Strom versorgen (bis zu 100 W).



### Sorgfältige Materialauswahl

Dell Pro Micro-PCs enthalten bis zu 50 % recycelten Stahl im Gehäuse<sup>4</sup>, bis zu 63 % recycelten Kunststoff<sup>5</sup> und bis zu 13 % recycelten, aus dem Meer geborgenen Kunststoff im Lüftergehäuse<sup>5</sup>. Der Versand erfolgt in Verpackungen, die bis zu 100 % aus recycelten oder erneuerbaren Materialien<sup>6</sup> bestehen. Multipackoptionen reduzieren Transport- und Verpackungsmüll<sup>7</sup>.

# Dell Pro Slim



## Performance in einem kompakten Design

Bei Dell Pro Slim und Dell Pro Slim Plus trifft Form auf Funktion. Diese professionellen PCs bieten Leistung und Erweiterbarkeit in einem platzsparenden Design.

### Dell Pro Slim

Beschleunigen Sie die Produktivität mit KI-PC-Optionen mit Intel® Core™ Ultra Prozessoren (Serie 2) bis zu Ultra 7 oder AMD Ryzen™ 7 8700G und 5 8600G Prozessoren.

Zusätzliche Konfigurationen ohne integrierte KI-Funktionen umfassen Intel® Core™ Prozessoren (14. Generation) bis zu i7 und AMD Ryzen™ 5 8500G und 3 8300G Prozessoren.

Intel vPro® und AMD Ryzen™ PRO Optionen sind für verbesserte Sicherheit und Verwaltbarkeit verfügbar.



### Leistung mit Hochgeschwindigkeit

Mit bis zu 128 GB DDR5-Arbeitsspeicher und 4 Steckplätzen (Dell Pro Slim Plus)/bis zu 64 GB DDR5 und 2 Steckplätzen (Dell Pro Slim) werden anspruchsvolle Workloads zum No-Brainer. Dank 3 M.2-SSDs und Laufwerksschächten (Dell Pro Slim Plus) bzw. 1 M.2-SSDs und einer zweiten M.2-SSD über eine Zoom-Erweiterungskarte (Dell Pro Slim) wird Leistung zum Kinderspiel.



### Mehr Erweiterungsoptionen

Über das ohne Werkzeug zu öffnende Gehäuse und die drei PCIe-Erweiterungssteckplätze können die internen Komponenten Ihres Desktops ganz einfach aufgerüstet werden. Aktualisierungsoptionen<sup>1</sup> umfassen separate Grafikkarten, USB-C, Thunderbolt 4, optische 5-GbE-Glasfaser (Peer-to-Peer)<sup>2</sup> und Wi-Fi 7.

### Dell Pro Slim Plus

Dieser KI-PC wurde für verbesserte Performance und erweiterte Funktionen entwickelt und wird von Intel® Core™ Ultra (Serie 2) bis hin zu Ultra 9 unterstützt, komplett mit einer dedizierten NPU für KI-gestützte Aufgaben.

Mit Dell Pro Slim Plus erhalten Sie mehr Leistung und Funktionen. Weitere Informationen finden Sie unter [Dell.com](https://www.dell.com).



### Platzsparendes, professionelles Design

Das überarbeitete System verfügt über ein verbessertes thermisches Design, das den Luftstrom optimiert und so zu einem leiseren Betrieb führt.

Stellen Sie ihn flexibel aufrecht auf einen Schreibtisch oder horizontal auf, um einen Monitor zu stützen und wertvollen Platz auf dem Schreibtisch zu sparen.



### Sorgfältige Materialauswahl

Diese PCs enthalten 50 % recycelten Stahl im Gehäuse<sup>3</sup> und bis zu 48 % recycelten Kunststoff<sup>4</sup> und werden in Verpackungen aus bis zu 100 % recyceltem oder erneuerbarem Kunststoff<sup>5</sup> versandt. Es sind Multipack-Optionen verfügbar, die Transport- und Verpackungsabfall reduzieren<sup>6</sup>.

# Dell Pro Tower



## Entdecken Sie die kompaktesten Tower-PCs der Welt (unter 15 Liter) mit vielseitiger Erweiterbarkeit<sup>1</sup>

Mit leistungsstarken Prozessoren, reichlich Storage und erweiterten Grafikfunktionen bieten Dell Pro Tower und Dell Pro Tower Plus eine herausragende Performance und Konfigurierbarkeit, um Ihre individuellen Geschäftsanforderungen zu unterstützen.

### Dell Pro Tower

Steigern Sie die Produktivität mit KI-PC-Optionen mit Intel® Core™ Ultra Prozessoren (Serie 2) bis zu Ultra 7 oder AMD Ryzen™ 7 8700G und 5 8600G Prozessoren.

Zusätzliche Konfigurationen ohne integrierte KI umfassen Intel® Core™ Prozessoren (14. Generation) bis zu i7 und AMD Ryzen™ 5 8500G und 3 8300G Prozessoren.

Intel vPro® und AMD Ryzen™ PRO Optionen sind für verbesserte Sicherheit und Verwaltbarkeit verfügbar.



### Stets maximale Produktivität

- Bewältigen Sie anspruchsvolle Projekte mit bis zu 128 GB DDR5-Arbeitsspeicher (Dell Pro Tower Plus)/bis zu 64 GB DDR5 (Dell Pro Tower)
- Dank 3 M.2-SSDs (Dell Pro Tower Plus) bzw. 1 M.2-SSD und einer zweiten M.2-SSD über eine Zoom-Erweiterungskarte (Dell Pro Tower) wird Leistung zum Kinderspiel
- Erledigen Sie anspruchsvolle Grafikaufgaben mit optionaler separater Grafikkarte, wie z. B. separater AMD Radeon™ RX-Grafikkarte und NVIDIA GeForce RTX™ (Optionen variieren je nach Modell)



### Maximale Konfigurierbarkeit

Einfache Funktionserweiterung mit einem werkzeuglosen Gehäuse für schnellen Zugriff auf interne Komponenten und bis zu 4 PCIe-Steckplätze (Dell Pro Tower Plus)/bis zu 3 PCIe-Steckplätze (Dell Pro Tower). Zu den aktualisierbaren Optionen<sup>2</sup> gehören USB-C, Thunderbolt 4, optische 5-GbE-Glasfaser (Peer-to-Peer)<sup>3</sup> und Wi-Fi 7.

### Dell Pro Tower Plus

Dieser KI-PC wurde für verbesserte Performance und erweiterte Funktionen entwickelt und wird von Intel® Core™ Ultra (Serie 2) bis hin zu Ultra 9 unterstützt, komplett mit einer dedizierten NPU für KI-gestützte Aufgaben.

Mit Dell Pro Tower Plus erhalten Sie mehr Leistung, Arbeitsspeicher, Storage, Konnektivität und erweiterbare Optionen. Weitere Informationen finden Sie in unter [Dell.com](https://www.dell.com).



### Zweckmäßiges Design

Das überarbeitete System verfügt über ein verbessertes thermisches Design, das den Luftstrom optimiert und so zu einem leiseren Betrieb führt.

Halten Sie Ihren PC mit dem Dell Pro Tower Staubfilter zum Schutz der Komponenten in einem Topzustand und reduzieren Sie mit der optionalen Dell Pro Tower-Kabelabdeckung Kabelsalat.



### Sorgfältige Materialauswahl

Diese PCs enthalten 50 % recycelten Stahl im Gehäuse<sup>4</sup> und bis zu 44 % recycelten Kunststoff<sup>5</sup> und werden in Verpackungen aus bis zu 100 % recyceltem oder erneuerbarem Kunststoff<sup>6</sup> versandt. Es sind Multipack-Optionen erhältlich, die den Transport- und Verpackungsabfall reduzieren.<sup>7</sup>

# Dell Pro 24 All-in-one



## Intelligenteres Arbeiten mit diesem Hub für Produktivität und Zusammenarbeit

Dieses platzsparende All-in-one-System mit integrierter Kamera, Mikrofonen und Lautsprechern ist mit KI-Optionen und einer Vielzahl von Konfigurationen erhältlich.

### Dell Pro 24 All-in-one

Erschließen Sie die nächste KI-Leistungsebenen basierend auf Intel® Core™ Ultra Desktop-Prozessoren (Serie 2). Zu den weiteren Konfigurationen ohne integrierte KI gehören Intel® Core™ Prozessoren der 14. Generation verfügbar für Dell Pro 24-All-in-one mit 35 W.

Mit FHD-HDR-Kamera, Bildschirm mit geringen Blaublichtemissionen, integrierter Grafikkarte und festem oder höhenverstellbarem Ständer zur Auswahl.

Intel vPro® Optionen sind für alle Modelle verfügbar, um die Sicherheit und Verwaltbarkeit zu verbessern.



### Hochgeschwindigkeitsproduktivität

Bis zu Dual M.2 Gen4 SSD und bis zu 64 GB DDR5 RAM mit Geschwindigkeiten von 6.400 MT/s. Umfassende Konnektivität: Verfügt über USB-C-, USB-A-, DisplayPort (DP)- und HDMI-Anschlüsse. DP unterstützt eine Auflösung von bis zu 5K für eine beeindruckende visuelle Qualität.



### Einfaches Flottenmanagement

Vereinfachen Sie das PC-Flottenmanagement mit einem einheitlichen BIOS für Dell Pro All-in-one-PCs.

### Dell Pro 24 All-in-one Plus

Dieser KI-PC wurde für verbesserte Performance und erweiterte Funktionen entwickelt und wird von Intel® Core™ Ultra (Serie 2) bis hin zu Ultra 9 unterstützt, komplett mit einer dedizierten NPU zur Beschleunigung KI-gestützte Aufgaben.

Mit optionalen Aktualisierungen auf eine 5-MP-IR-HDR-Kamera, Bildschirm mit geringen Blaublichtemissionen, optionaler separater Grafikkarte und festem oder höhenverstellbarem Ständer zur Auswahl.



### Neuer Maßstab für Videokonferenzen

Mit einer FHD High Dynamic Range (HDR)-Webcam können Sie sich verbinden, als wären Sie dort. Mit HDR-Technologie sehen Sie auch bei schwierigen Lichtverhältnissen gut aus. Führen Sie beim Dell Pro 24 All-in-one Plus eine Aktualisierung auf eine beeindruckende 5-MP-IR-HDR-Webcam durch, die Windows® Hello, Windows® Studio und Microsoft® Human Presence Detection unterstützt.



### Sorgfältige Materialauswahl

Diese PCs bestehen aus bis zu 54 % recyceltem Kunststoff und 16 % recyceltem Glas<sup>1</sup> und werden in Verpackungen mit bis zu 100 % recycelten oder erneuerbaren Materialien ausgeliefert.<sup>2</sup>



# Desktop-PCs nachhaltig neu erfinden



## Bereitstellung innovativer Technologie und Lösungen, um gemeinsam unsere Auswirkungen auf die Umwelt zu verringern



### Aus umweltschonenden Materialien gefertigt

Aus Gründen der Umweltfreundlichkeit enthalten die Gehäuse der Dell Pro Micro-, Slim- und Tower-PCs bis zu 50 % recycelten Stahl.<sup>1</sup> Der Dell Pro All-in-One besteht zu 16 % aus recyceltem Glas.<sup>2</sup> Recycelter Kunststoff, einschließlich recyceltem PCR-Kunststoff und Kunststoff aus geschlossenen ITE-Kreisläufen<sup>3</sup>, ist ebenfalls im Design unserer Dell Pro Desktops und All-in-One-PCs enthalten.



### Auf Langlebigkeit ausgerichtetes Design

Dell Pro-Desktops bestehen aus hochwertigen Komponenten und bieten während des gesamten Lebenszyklus erstklassige Performance und einen hohen Mehrwert. Dell vereinfacht außerdem den Zugang zu Teilen und deren Austausch, um die Nutzungsdauer unserer Produkte zu maximieren.

[Teile und Upgrades >](#)



### Verpackung

Dell Pro Desktop-PCs und All-in-One-Geräte werden in Verpackungen mit bis zu 100 % recycelten oder erneuerbaren Materialien versandt.<sup>4</sup> Ausgewählte Desktop-PCs sind für den Multipack-Versand qualifiziert, um Transport- und Verpackungsmüll zu reduzieren.<sup>5</sup>



### Modernisieren Sie Ihre Technologie nahtlos

Wir können Ihnen dabei helfen, Ihre Geräte unabhängig von der Marke auf den neuesten Stand der Technik zu bringen sowie Altgeräte nachhaltig zu entsorgen und Ihre Nachhaltigkeitsziele zu erreichen.

[Asset Recovery Services >](#)

### Erfüllt die neuesten Umweltstandards

Dell Pro-Desktop-PCs erfüllen aktuelle Umweltstandards wie ENERGY STAR, TCO-Zertifizierung und EPEAT Gold-Registrierung mit Climate+-Siegel<sup>6</sup>.





# Mit leistungsstarker KI immer einen Schritt voraus

Erledigen Sie mit den KI-PCs von Dell Ihre Arbeit im Handumdrehen. Mit einem hochmodernen dreistufigen Verarbeitungssystem, das die Leistung von CPU, GPU und dedizierter NPU kombiniert. Ganz gleich, ob Sie große Projekte angehen oder Ihre tägliche Routine beschleunigen möchten – KI-PCs von Dell unterstützen Sie mit KI-gesteuerten Tools, die jede Aufgabe schneller, reibungsloser und müheloser produktiv gestalten

## Den richtigen Workload zum richtigen Zeitpunkt auf der richtigen Engine ausführen

### CPU

Sorgt für eine nahtlose Ausführung von Systemaufgaben und -vorgängen

### GPU

Übernimmt hochwertiges Grafikrendering und beschleunigt Rechenaufgaben.

### NPU

Die dedizierte KI-Engine führt KI-Workloads aus, die weniger Strom verbrauchen, was zu einer längeren Akkulaufzeit führt

## Mit KI-basierten Tools heben Sie den Alltag auf ein neues Niveau

### Copilot+PC

#### Mehr Produktivität

Nutzen Sie Windows 11 Pro Copilot+ PCs, um Probleme schneller zu lösen und den Geschäftserfolg voranzutreiben.<sup>1</sup> Die Geräte verfügen über eine beschleunigte NPU für eine leistungsstarke Performance und einzigartige KI-Erfahrungen, wodurch Sie Zeit sparen und Innovationen beschleunigen.

### CyberLink

#### Mehr Kreativität

Mit dem Promo AI Magic Designer von CyberLink, der generative KI nutzt, um vollständig bearbeitbare kundenspezifische Designs und Texte 1,9-mal schneller zu erstellen, erschaffen Sie eindrucksvolle Designs – sogar offline.<sup>3</sup>

### zoom

#### Verbesserte Zusammenarbeit

Arbeiten Sie effektiver zusammen – ohne Ablenkungen durch verzögerte Geräte oder Akkuentladungen. Dell KI-PCs sind 22 % kühler und bis zu 3 % energieeffizienter für ausgewählte Workloads mit verbesserter Zusammenarbeit bei Verwendung von Zoom.<sup>2</sup>

### McAfee Smart AI™

#### Bleiben Sie sicher

McAfee Deepfake Detector sendet Echtzeitwarnmeldungen, um irreführende KI-Inhalte zu identifizieren. So wird Ihre Marke geschützt und das Kundenvertrauen gewahrt und gleichzeitig der **Energieverbrauch um bis zu 48 % gesenkt.**<sup>4</sup>



## Bringen Sie KI auf Ihre PCs

#### Verbesserte Zusammenarbeit

Für Unternehmen, die die Bereitstellung von KI-Anwendungen in ihrer gesamten Belegschaft beschleunigen möchten, bietet Dell das branchenweit umfassendste KI-Toolkit mit NPU-Technologie.<sup>5</sup> Dell Pro AI Studio ermöglicht es, KI direkt auf Ihrem Gerät zu nutzen, und bietet eine nahtlose, cloud-ähnliche Erfahrung zu einem attraktiven Preis.

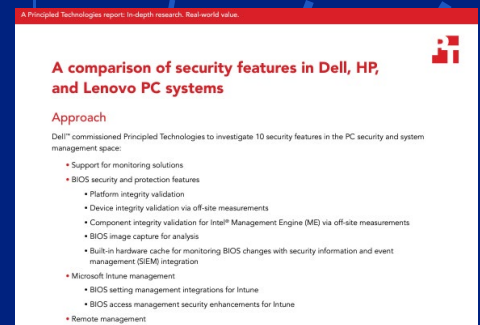


# IT vereinfachen

Unsere sicheren<sup>1</sup> und einfach zu managenden Angebote machen das IT-Management zum Kinderspiel

Unsere sichersten PCs für alle<sup>1</sup>

Laut Principled Technologies bietet kein anderer PC-Hersteller die gleiche Transparenz auf BIOS-Ebene wie Dell.



## Sicherheit

### Verbesserte flottenweite Sicherheit mit mehreren Abwehrenebenen.

Reduzierung der Angriffsfläche und Verbesserung der langfristigen Ausfallsicherheit bei Cyberangriffen mit [Dell Trusted Workspace](#) >



Schutz ab dem ersten Start durch strenge Lieferkettenkontrollen



Aufrechterhaltung der BIOS-Integrität mit umfassender Transparenz auf Firmware-Ebene



Schutz der Identität der EndnutzerInnen vor Malware, die darauf abzielt, Zugangsdaten zu stehlen



Anreicherung von Daten auf Betriebssystemebene mit PC-Telemetrie zur Beschleunigung von Erkennung, Reaktion und Korrektur



Fügen Sie Advanced Threat mit Software aus unserem Best-of-Breed-Partnernetzwerk hinzu.



### IT-Sicherheitslücke mit einer integrierten, KI-fähigen Lösung minimieren

Entdecken Sie hardwaregestützte Sicherheit mit Dell, Intel und CrowdStrike.

[Weitere Informationen](#) >

## Verwaltbarkeit

### Zuverlässiges und einfaches Management der PC-Flotte

Schützen und optimieren Sie Ihre Endpunkte und steigern Sie die Endnutzerproduktivität mit den [Dell Verwaltbarkeitslösungen](#). >

Mit dem [Dell Management Portal](#) können Sie Dell PCs mit Microsoft Intune über die Cloud managen und sichern. [Dell Management Portal](#) >

Aktualisieren und sichern Sie Ihre Dell PCs mit einer einzigen Anwendung – [Dell Client Device Manager](#).<sup>3</sup>

[Dell Trusted Update Experience](#) erleichtert das Update von Endpunkten mit den neuesten BIOS- und Treiberversionen. Dell ist der einzige Top-5-PC-Anbieter, der



### Veröffentlichen<sup>2</sup> Sie einen Zeitplan für die Freigabe von Gerätetreibern und Downloads:

IT-AdministratorInnen können Updates für ihre gesamte Geräteflotte nach einem festen Zeitplan bereitstellen. [Weitere Informationen](#) >



### Dell bietet als erstes Unternehmen der Branche die folgenden Lösungen:

Partnerportal, auf das über Microsoft Intune zugegriffen werden kann, mit flottenweiter BIOS-Kennwortzugriffsfunktion sowie Zugriffs- und Veröffentlichungsfunktionen für Unternehmensanwendungen

Unternehmensanwendung mit modularen Update- und Sicherheitsbereitstellungsfunktionen im Dell Partnerportal mit Zugriff über Microsoft Intune



# Vereinfachte PC-Aktualisierung mit Dell Services

Unterstützung für jeden Schritt des PC-Lebenszyklus

## Dell APEX PC as a Service<sup>1</sup>

Vollständig individualisierbares Monatsabonnement, das PCs, Peripheriegeräte, Software und Services ohne Vorabinvestition umfassen kann.

APEX PC as a Service erleichtert die Aktualisierung auf die neuesten PCs und die nahtlose Bereitstellung, Sicherung, Verwaltung, Unterstützung und Unterstützung bei der Stilllegung von Geräten.

[Dell APEX PC as a Service >](#)

## Dell Premier

**324 %**

**ROI über 3 Jahre<sup>4</sup>**

Modernisieren Sie den IT-Einkauf, indem Sie über Ihren Katalog in einer maßgeschneiderten Onlinelösung kaufen. Gewinnen Sie die Kontrolle über das gesamte IT-Ökosystem, um Kosten zu senken, Bestellungen zu standardisieren, auf Analysen zuzugreifen und vieles mehr.

[Dell Premier >](#)

## Asset Recovery Services

**2,8 Mrd.**

**Pfund Elektroschrott, der seit 2007 durch alle Rückgewinnungsprogramme wiedergewonnen wurde<sup>3</sup>**

Lassen Sie sich von Dell bei der sicheren und verantwortungsbewussten Stilllegung Ihrer alten IT-Geräte – unabhängig von der Marke – unterstützen. So können Sie einen nahtlosen Übergang von alter zu neuer Technologie sicherstellen und gleichzeitig Ihr Unternehmen und den Planeten schützen.

[Asset Recovery Services >](#)

## ProDeploy Client Suite

Eine PC-Aktualisierung beginnt damit, Ihren EndnutzerInnen neue Geräte zur Verfügung zu stellen. Dell ProDeploy Suite optimiert den Betrieb und steigert die Produktivität mit konfigurierten PCs, die dank eines dynamischen, cloudbasierten Bereitstellungs- und Imaging-Prozesses ab dem ersten Tag einsatzbereit sind.

Bei der Umstellung von alter auf neue Technologie bietet ProDeploy Plus die Möglichkeit, sensible Endnutzerdaten mit ausgefeilten Tools zur Bereinigung von Geräten sicher zu löschen. Die enthaltenen Asset Recovery Services sorgen für eine verantwortungsvolle Stilllegung.

[Dell ProDeploy Client Suite >](#)

## ProSupport Suite for PCs

ProSupport Suite ist mehr als eine 24/7-Reparaturlösung. Es handelt sich um eine Reihe von Tools, die Ihre Umgebung automatisieren und optimieren und kaum menschliche Intervention benötigen oder Unterbrechungen für EndnutzerInnen verursachen.

Sie haben die Wahl aus einer robusten Bibliothek mit von Dell erstellten Skripten, die unternehmensweite Probleme schnell beheben, Korrekturzeiten minimieren und die Spitzenleistung des Systems aufrechterhalten. ProSupport Suite bietet telemetriegesteuerte Daten, um die IT mit Einblicken zu versorgen und gezielte Aktualisierungen durchzuführen, die alle von einem einzigen Dashboard aus gesteuert werden.

[ProSupport Suite for PCs >](#)



## Haftungsausschluss

### Seite 3 (Lernen Sie das neue Dell Pro-Laptop-Portfolio kennen)

1. Basierend auf einer internen Analyse von Dell, November 2024.
2. Basierend auf internen Tests von Dell, November 2024.

### Seite 4 (Zuverlässiges Arbeiten überall mit den Laptops der Dell Pro-Produktreihe)

1. Im Vergleich zu einem Display mit einem Seitenverhältnis von 16:9 bietet ein Display mit einem Seitenverhältnis von 16:10 5 % mehr Bildschirmfläche bei 13"- und 14"-Laptops und 10 % mehr Bildschirmfläche bei 16"-Laptops.
2. Basierend auf einer internen Analyse von Dell, Oktober 2024 (Intel) und März 2025 (AMD) Gilt für PCs mit Intel und AMD-Prozessoren. Nicht alle Funktionen sind bei allen PCs verfügbar. Einige Funktionen müssen zusätzlich erworben werden. Validiert von Principled Technologies. [Vergleich der Sicherheitsfunktionen](#), April 2024.
3. Dell PCs sind die am besten zu managenden PCs. Dieses Ergebnis basiert auf einem Vergleich der Systemmanagementfunktionen von Dell Update-Prozessen, der Funktionen der Dell Manageability-Lösung und der Integrationen für Managementlösungen von Drittanbietern mit den von Mitbewerbern angebotenen Updateprozessen, Systemmanagement-Lösungsfunktionen und Integrationen für Managementlösungen von Drittanbietern. Managementlösungen von Drittanbietern: Microsoft Intune und Workspace ONE müssen separat erworben werden. Intel vPro zur Unterstützung des Out-of-Band-Systemmanagements ist ein zusätzliches Upgrade für die Systemkonfiguration.
4. Wi-Fi 7/6E mit dem 6-GHz-Band erfordert das Betriebssystem Windows 11 und einen kompatiblen Router. Router müssen separat erworben werden. Wi-Fi 7-/6E-Konnektivität (6 GHz) ist nur an ausgewählten Standorten verfügbar. Bei Fragen zur Verfügbarkeit wenden Sie sich bitte an Ihren Serviceanbieter. Die Wi-Fi 7-Karte wird mit Wi-Fi 6E-/6-Geschwindigkeiten betrieben, wenn Wi-Fi 7 nicht verfügbar ist. Treiber für Wi-Fi 7 werden Mitte 2024 verfügbar sein (Windows 11-Update 24H2). Die Datumsangaben können ohne vorherige Ankündigung geändert werden. Das Ubuntu-BS unterstützt Wi-Fi 7 nicht und arbeitet in der Wi-Fi 7-Konfiguration mit Wi-Fi 6E-/6-Geschwindigkeiten. Die Version der Bluetooth-Wireless-Karte kann je nach Betriebssystem Ihres Computers abweichen.
5. Die Antenne und das Modul für mobiles Breitband (für 2-in-1-Systeme) sind nur zum Zeitpunkt des Systemkaufs erhältlich. Mobiles Breitband hängt vom Breitbandabonnement und Deckungsbereich des Serviceanbieters ab. Es können zusätzliche Gebühren anfallen. Die eSim-Technologie unterliegt der Verfügbarkeit regionaler Betreiber/Serviceanbieter und dem abonnierten Datentarif des Serviceanbieters. Es können zusätzliche Gebühren anfallen. Bei Fragen zur Verfügbarkeit wenden Sie sich bitte an Ihren Serviceanbieter.

### Seite 5 (Dell Pro Premium-Laptops)

1. Basierend auf einer internen Analyse von Dell, November 2024.
2. Basierend auf internen Tests von Dell, November 2024.
3. Gilt nur für Windows-basierte Laptops und basiert auf einer von Dell durchgeführten Analyse öffentlich zugänglicher Informationen, November 2024.
4. Basierend auf einer von Dell durchgeführten Analyse öffentlich zugänglicher Daten, November 2024.
5. Basierend auf der Bestätigung des Tandem-OLED-Panel-Anbieters (LG Display USA), November 2024.
6. Die Akkulaufzeit beträgt bis zu 21 Stunden und 10 Minuten, wenn das System über einen Intel U5-236V Prozessor, 16 GB RAM, eine 256-GB-PCIe-SSD, ein FHD-Display ohne Touchfunktion mit 400 cd/m², Windows 11 und einen 60-Wh-Akku verfügt. Die Tests wurden im Dezember 2024 auf Basis des Benchmarktests MobileMark 2025 zur Akkulaufzeit durchgeführt. Weitere Informationen zu diesem Benchmarktest finden Sie unter [www.bapco.com](http://www.bapco.com). Die tatsächliche Akkulaufzeit kann deutlich unter den Testergebnissen liegen und variiert je nach Produktkonfiguration und -einsatz, Software, Nutzung, Betriebsbedingungen und Energiemanagementeinstellungen sowie weiteren Faktoren. Die maximale Akkulaufzeit nimmt mit der Zeit ab.
7. Für Copilot+ PC-Erfahrungen sind kostenlose Updates erforderlich. Die Zeitangaben variieren je nach Gerät und Region. Siehe [aka.ms/copilotpluspcs](https://aka.ms/copilotpluspcs).

### Seite 6 (Dell Pro Plus-Laptops)

1. Basierend auf einer von Dell durchgeführten Analyse öffentlich zugänglicher Daten, November 2024.
2. Basierend auf einer internen Analyse, November 2024. 50 % emissionsarmes recyceltes Aluminium und 50 % recyceltes Aluminium in der oberen Abdeckung und Handballenaufklappung. PCR-Kunststoff: 50 % im Rahmen der Blende, 30 % im inneren Rahmen der oberen und unteren Abdeckung und des Lautsprechergehäuses. Die Reduzierung von Kobalt im Akku (45 Wh) entspricht 80 % weniger Kobaltnutzung bei der NCM-Akkutechnologie im Vergleich zur LCO-Akkutechnologie.
3. Basierend auf internen Tests von Dell, November 2024. Die Aussage gilt für Dell Pro Plus-Konfigurationen mit Intel® Core™ Ultra 200U Series oder Intel® Core™ Prozessoren.
4. Basierend auf internen Tests von Dell, November 2024.

**Seite 7 (Dell Pro-Laptops)**

1. Dell Pro 16 bietet eine um 10 % größere Bildschirmfläche als der Vorgänger (Latitude 3550), da das Seitenverhältnis von 16:9 auf 16:10 gestiegen ist. Basierend auf einer internen Analyse (Februar 2025).
2. Wi-Fi 7: Wi-Fi 7-zertifizierte Produkte werden im Laufe des Jahres 2024 gemäß dem Wi-Fi Alliance-Zertifizierungsplan eingeführt. Wi-Fi 7 erfordert die neueste Wi-Fi Alliance-Zertifizierung, einen Windows HLK-zertifizierten Gerätetreiber, ein Hardwareupdate, eine unterstützte Windows-Betriebssystemversion und einen kompatiblen Router. Die Wi-Fi 7-/6E-Konnektivität (6 GHz) mit Windows 11 ist begrenzt und nutzt die Geschwindigkeiten von Wi-Fi 6E/6 der vorherigen Generation, bis Treiber verfügbar sind und die Hardwarenachfrage zunimmt. Ubuntu OS unterstützt Wi-Fi 7 nicht und arbeitet in der Wi-Fi 7-Konfiguration mit Wi-Fi 6E/6-Geschwindigkeiten. Router müssen separat erworben werden. Wi-Fi 7-/6E-Konnektivität (6 GHz) ist nur an ausgewählten Standorten verfügbar. Bei Fragen zur Verfügbarkeit wenden Sie sich bitte an Ihren Serviceanbieter. Die Version der Bluetooth-Wireless-Karte kann je nach Betriebssystem Ihres Computers abweichen.
3. Basierend auf einer internen Analyse, Januar 2025. Beim Akku der Einstiegsconfiguration (45 Wh) kommt NCM-Technologie zum Einsatz, die im Vergleich zur LCO-Technologie 80 % weniger Kobalt enthält.
4. Basierend auf einer internen Analyse, November 2024. EPEAT-registriert, wo zutreffend. Die EPEAT-Registrierung kann je nach Land unterschiedlich sein. Länderspezifische Informationen zu Registrierung und Status finden Sie unter [www.epeat.net](http://www.epeat.net).
5. Gilt für Dell Pro, Dell Pro Plus und Dell Pro Premium Laptops, die ab 2025 erhältlich sind. Basierend auf einem internen Vergleich der Lötverbindung am Latitude 7450 im Vergleich zu den Testdaten der Schraubverbindung des Dell Pro Premium Laptops bei wiederholtem Standardschraubdrehmoment in mehrere Richtungen. Neue Konstruktion des USB-C-Anschlusses mit Schraubverbindung für einfachere Reparaturen und verbesserte Haltbarkeit. Hinweise zum Austausch des USB-C-Anschlusses finden Sie in den Serviceinformationen.

**Seite 8 (Nachhaltige Innovationen)**

1. Dell Pro Plus-Laptops: Basierend auf einer internen Analyse, November 2024. 50 % emissionsarmes und 50 % recyceltes Aluminium in der oberen Abdeckung und der Handauflage, bis zu 50 % recycelter Kunststoff im inneren Rahmen der oberen und unteren Abdeckung und des Lautsprechergehäuses sowie 98 % recycelter Kunststoff im Akkurahmen, 46 % biobasiertes Gummi in den Stoßfängern, 28 % recyceltes Plastik aus der Nähe von Ozeanen im Lüftergehäuse und 10 % recyceltes Glas im Bildschirm. Die Reduzierung von Kobalt im Akku (45 Wh) entspricht 80 % weniger Kobaltnutzung bei der NCM-Akkutechnologie im Vergleich zur LCO-Akkutechnologie. Dell Pro Premium-Laptops: Basierend auf einer internen Analyse, November 2024. Entwickelt mit recycelten Materialien wie 90 % recyceltem Magnesium im Gehäuse, bis zu 50 % PCR-Kunststoff im Rahmen und Lautsprechergehäuse, 98 % PCR-Kunststoff im Akkurahmen, 50 % recyceltem Kobalt im Akku und 46 % biobasiertem Gummi in den Füßen. Recyceltes Kobalt gilt für die 40-Wh- und 60-Wh-Akkus. PCR-Kunststoff: 98 % im Akkurahmen, 50 % in der Blende und 30 % im Lautsprechergehäuse.
2. Basierend auf einer internen Analyse. Beim Akku der Einstiegsconfiguration (45 Wh) kommt NCM-Technologie zum Einsatz, die im Vergleich zur LCO-Technologie 80 % weniger Kobalt enthält. Der Upselling-Akku (55 Wh) besteht zu 50 % aus recyceltem Kobalt.
3. Gilt für Dell Pro, Dell Pro Plus und Dell Pro Premium Laptops, die ab 2025 erhältlich sind. Basierend auf einer internen Analyse, November 2024.
4. Gilt für Dell Pro, Dell Pro Plus und Dell Pro Premium Laptops, die ab 2025 erhältlich sind. Basierend auf einem internen Vergleich der Lötverbindung am Latitude 7450 im Vergleich zu den Testdaten der Schraubverbindung des Dell Pro Premium Laptops bei wiederholter axialer Standardbelastung und einem Standardschraubdrehmoment in mehrere Richtungen. Neue Konstruktion des USB-C-Anschlusses mit Schraubverbindung für einfachere Reparaturen und verbesserte Haltbarkeit. Hinweise zum Austausch des USB-C-Anschlusses finden Sie in den Serviceinformationen.
5. Dell Pro-Laptops: Enthalten 94,1 % recycelte Materialien und 6,3 % erneuerbare Materialien aus nachhaltiger Forstwirtschaft. Ausgenommen sind optionale Artikel, die der Bestellung hinzugefügt und im selben Karton versendet werden. Dell Pro Plus-Laptops: Enthalten bis zu 93 % recycelte Materialien und bis zu 7,2 % erneuerbare Materialien aus nachhaltiger Forstwirtschaft. Ausgenommen sind optionale Artikel, die der Bestellung hinzugefügt und im selben Karton versendet werden. Dell Pro Premium-Laptops: Enthalten bis zu 94,3 % recycelte Materialien und bis zu 5,9 % erneuerbare Materialien aus nachhaltiger Forstwirtschaft. Ausgenommen sind optionale Artikel, die der Bestellung hinzugefügt und im selben Karton versendet werden.
6. Basierend auf einer internen Analyse, November 2024.

## Haftungsausschluss

## Seite 9 (Lernen Sie das neue Dell Pro-Desktop-Portfolio kennen)

1. Basierend auf einer internen Analyse von Dell, Oktober 2024 (Intel) und März 2025 (AMD) Gilt für PCs mit Intel und AMD-Prozessoren. Nicht alle Funktionen sind bei allen PCs verfügbar. Einige Funktionen müssen zusätzlich erworben werden. Validiert von Principled Technologies. Vergleich der Sicherheitsfunktionen, April 2024.
2. AMD Ryzen™ Prozessoren sind nur für Dell Pro Micro, Dell Pro Slim und Dell Pro Tower verfügbar.

## Seite 10 (Produktivitätssteigerungen mit Dell Pro-Desktops)

1. Basierend auf dem IDC Worldwide Quarterly Personal Computing Device Tracker, 10. Mai 2024 bis 9. Mai 2025 – Einheiten.
2. Basierend auf einer internen Analyse von Dell, Oktober 2024 (Intel) und März 2025 (AMD) Gilt für PCs mit Intel und AMD-Prozessoren. Nicht alle Funktionen sind bei allen PCs verfügbar. Einige Funktionen müssen zusätzlich erworben werden. Validiert von Principled Technologies. Vergleich der Sicherheitsfunktionen, April 2024.
3. 1 BIOS für Dell Pro Micro-, Slim-, Tower-PCs mit Intel® Prozessoren und 1 BIOS für Dell Pro Micro-, Slim-, Tower-PCs mit AMD Ryzen™ Prozessoren.
4. Quelle: Basierend auf einer internen Analyse von Dell mit dem Dell Quality Intelligence-Tool (Qi), Januar 2025.
5. Die tatsächlichen Ergebnisse können variieren; die Testergebnisse garantieren nicht die Leistung unter Testbedingungen.  
 Dell Pro Micro (QCM1250), Dell Pro Micro Plus (QBM1250) – Basierend auf Tests von Drittanbietern, die im Januar 2025 durchgeführt wurden. Das Gerät hat 14 MIL-STD-810H-Tests bestanden.  
 Dell Pro Micro (QCM1255) – Basierend auf Tests von Drittanbietern, die im Februar 2025 durchgeführt wurden. Das Gerät hat 13 MIL-STD-810H-Tests bestanden.  
 Dell Pro Slim (QCS1250), Dell Pro Slim Plus (QBS1250) – Basierend auf Tests von Drittanbietern, die im Januar 2024 durchgeführt wurden. Das Gerät hat 12 MIL-STD-810H-Tests bestanden.  
 Dell Pro Slim (QCS1255) – Basierend auf Tests von Drittanbietern, die im Februar 2025 durchgeführt wurden. Das Gerät hat 11 MIL-STD-810H-Tests bestanden.  
 Dell Pro Tower (QCT1250), Dell Pro Tower Plus (QBT1250) – Basierend auf Tests von Drittanbietern, die im Januar 2025 durchgeführt wurden. Das Gerät hat 14 MIL-STD-810H-Tests bestanden.  
 Dell Pro Tower (QCT1255) – Basierend auf Tests von Drittanbietern, die im Februar 2025 durchgeführt wurden. Das Gerät hat 13 MIL-STD-810H-Tests bestanden.  
 Dell Pro 24 All-in-One Plus – Basierend auf Tests von Drittanbietern, die im Januar 2025 durchgeführt wurden. Das Gerät hat 12 MIL-STD-810H-Tests bestanden.  
 Dell Pro 24 All-in-one 35 W, Dell Pro 24 All-in-one 65 W – Basierend auf Tests von Drittanbietern, die im Januar 2025 durchgeführt wurden. Das Gerät hat 14 MIL-STD-810H-Tests bestanden.

## Seite 11 (Dell Pro Micro)

1. **Dell Pro Micro (QCM1250), Dell Pro Micro Plus (QBM1250)** – Die Unterstützung für (4) Displays wird durch Daisy Chaining über DisplayPort 1.4a ermöglicht. Die maximale Bildschirmauflösung und die maximalen Bildwiederholfrequenzen hängen von den Spezifikationen der ausgewählten Videoanschlüsse ab und können durch jeden weiteren Bildschirm, der über Daisy Chaining verbunden wird, eingeschränkt werden. Dies ist die erwartete Displayauflösung beim Anschließen von einem oder mehreren Displays an:  
 einen nativen DisplayPort 1.4a-Anschluss – ein Display: bis zu 5.120 x 3.200 bei einer Auflösung von 60 Hz – oder – zwei Displays über MST/Daisy Chain: bis zu 3.840 x 2.160 bei einer Auflösung von 60 Hz – oder – drei Displays über MST/Daisy Chain: bis zu 2.560 x 1.600 bei einer Auflösung von 60 Hz – oder – vier Displays über MST/Daisy Chain: bis zu 2.560 x 1.440 bei einer Auflösung von 60 Hz;  
 Zwei native DisplayPort 1.4a-Anschlüsse – zwei Displays: bis zu 5.120 x 3.200 bei einer Auflösung von 60 Hz – oder – drei Displays, eines bis zu 5K, zwei über MST/Daisy Chain mit einer Auflösung von 3.840 x 2.160 bei 60 Hz – oder – vier Displays über MST/Daisy Chain mit einer Auflösung von 2.560 x 1.600 bei 60 Hz;  
 Drei native DisplayPort 1.4a-Anschlüsse – drei Displays: bis zu 5.120 x 3.200 bei einer Auflösung von 60 Hz – oder – vier Displays: zwei bis zu einer Auflösung von 5K, zwei über MST/Daisy Chain: bis zu 3.840 x 2.160 bei einer Auflösung von 60 Hz.

**Dell Pro Micro (QCM1250)** – Die Unterstützung für (4) Displays wird durch Daisy Chaining über DisplayPort 1.4a ermöglicht. Die maximale Bildschirmauflösung und die maximalen Bildwiederholfrequenzen hängen von den Spezifikationen der ausgewählten Videoanschlüsse ab und können durch jeden weiteren Bildschirm, der über Daisy Chaining verbunden wird, eingeschränkt werden. Dies ist die erwartete Displayauflösung beim Anschließen von einem oder mehreren Displays an:

einen nativen DisplayPort 1.4a – ein Display: bis zu 5120 x 3200 60 bei einer Auflösung von 60 Hz – oder – zwei Displays über MST/Daisy Chain: bis zu 3840 x 2160 bei einer Auflösung von 60 Hz – oder – drei Displays über MST/Daisy Chain: bis zu 2560 x 1600 bei einer Auflösung von 60 Hz oder – vier Displays über MST/Daisy Chain: bis zu 2.560 x 1.440 bei einer Auflösung von 60 Hz

Rufen Sie Dell.com/Support auf und suchen Sie nach technischen Supportressourcen für Ihre Dell Pro-Desktop-PCs sowie Dell Displays und Peripheriegeräte (nach Produktmodellnummer), um weitere Informationen zu Einrichtung und Troubleshooting zu erhalten.

2. Die Optionen variieren je nach Modell und können je nach Land abweichen.
3. Unterstützt Konnektivität mit bis zu 5 Gbit/s über Peer-to-Peer-Übertragung. Die tatsächliche Geschwindigkeit über das Netzwerk hängt von der Gerätekompatibilität ab und erfordert sowohl Transceiver als auch Switch mit derselben maximalen Geschwindigkeit.
4. Der angegebene Prozentsatz bezieht sich auf das Verhältnis zum Gesamtgewicht des im Gehäuse verarbeiteten Stahls. Umfasst OptiPlex Micro, OptiPlex Micro Plus, OptiPlex Tower, OptiPlex SFF, OptiPlex SFF Plus, Dell Pro Micro, Dell Pro Micro Plus, Dell Pro Tower, Dell Pro Slim und Dell Pro Slim Plus. Basierend auf einer internen Analyse, Januar 2025.
5. Basierend auf einer internen Analyse, März 2025. 50 % recycelter Stahl im Gehäuse, 47,7 % PCR-Kunststoff und bis zu 16,1 % aus IT-Geräten gewonnener Kunststoff aus geschlossenen Kreisläufen. Recycelter Kunststoff aus dem Meer wird für das Lüftergehäuse verwendet.
6. Enthält 44,4 % recycelte und 57,9 % erneuerbare Materialien. Nachwachsende Rohstoffe in Form von nachhaltig bewirtschafteten Materialien. Prozentsätze können je nach Region [und Formfaktor] leicht variieren. Ausgenommen sind optionale Artikel, die der Bestellung hinzugefügt werden und im selben Karton versandt werden.
7. Basierend auf einer internen Analyse, Januar 2025.

#### Seite 12 (Dell Pro Slim)

1. Die Optionen variieren je nach Modell und können je nach Land abweichen.
2. Unterstützt Konnektivität mit bis zu 5 Gbit/s über Peer-to-Peer-Übertragung. Die tatsächliche Geschwindigkeit über das Netzwerk hängt von der Gerätekompatibilität ab und erfordert sowohl Transceiver als auch Switch mit derselben maximalen Geschwindigkeit.
3. Der angegebene Prozentsatz bezieht sich auf das Verhältnis zum Gesamtgewicht des im Gehäuse verarbeiteten Stahls. Umfasst OptiPlex Micro, OptiPlex Micro Plus, OptiPlex Tower, OptiPlex SFF, OptiPlex SFF Plus, Dell Pro Micro, Dell Pro Micro Plus, Dell Pro Tower, Dell Pro Slim und Dell Pro Slim Plus. Basierend auf einer internen Analyse, Januar 2025.
4. Basierend auf einer internen Analyse, Januar 2025. 50 % recycelter Stahl im Gehäuse, bis zu 43,3 % PCR-Kunststoff und bis zu 4,7 % aus IT-Geräten gewonnener Kunststoff aus geschlossenen Kreisläufen.
5. Umfasst bis zu 56,7 % recycelte und bis zu 50,7 % erneuerbare Materialien. Wir nutzen erneuerbare Materialien aus nachhaltigem Anbau. Die Prozentwerte können je nach Region [und Formfaktor] leicht variieren. Ausgenommen sind optionale Artikel, die der Bestellung hinzugefügt werden und im selben Karton versandt werden.
6. Basierend auf einer internen Analyse, Januar 2025.

#### Seite 13 (Dell Pro Tower)

1. Dell Pro Tower und Tower Plus; unter 15 Liter. Basierend auf einer internen Dell Analyse öffentlich verfügbarer Daten, Januar 2025.
2. Die Optionen variieren je nach Modell und können je nach Land abweichen.
3. Unterstützt Konnektivität mit bis zu 5 Gbit/s über Peer-to-Peer-Übertragung. Die tatsächliche Geschwindigkeit über das Netzwerk hängt von der Gerätekompatibilität ab und erfordert sowohl Transceiver als auch Switch mit derselben maximalen Geschwindigkeit.
4. Der angegebene Prozentsatz bezieht sich auf das Verhältnis zum Gesamtgewicht des im Gehäuse verarbeiteten Stahls. Umfasst OptiPlex Micro, OptiPlex Micro Plus, OptiPlex Tower, OptiPlex SFF, OptiPlex SFF Plus, Dell Pro Micro, Dell Pro Micro Plus, Dell Pro Tower, Dell Pro Slim und Dell Pro Slim Plus. Basierend auf einer internen Analyse, Januar 2025.
5. Basierend auf einer internen Analyse, Januar 2025. 50 % recycelter Stahl im Gehäuse, bis zu 39 % PCR-Kunststoff und bis zu 5 % aus IT-Geräten gewonnener Kunststoff aus geschlossenen Kreisläufen.
6. Umfasst bis zu 53 % recycelte und bis zu 53,7 % erneuerbare Materialien. Wir nutzen erneuerbare Materialien aus nachhaltigem Anbau. Die Prozentwerte können je nach Region [und Formfaktor] leicht variieren. Ausgenommen sind optionale Artikel, die der Bestellung hinzugefügt werden und im selben Karton versandt werden.
7. Basierend auf einer internen Analyse, Januar 2025.

#### Seite 14 (Dell Pro 24 All-in-one)

1. Basierend auf einer internen Analyse, März 2025. Bis zu 41,6 % PCR-Kunststoff und bis zu 11,7 % aus IT-Geräten gewonnener Kunststoff aus geschlossenen Kreisläufen. Recyceltes Glas im Bildschirm
2. Umfasst bis zu 96,3 % recycelte und bis zu 41,5 % erneuerbare Materialien. Wir nutzen erneuerbare Materialien aus nachhaltigem Anbau. Die Prozentwerte können je nach Region [und Formfaktor] leicht variieren. Ausgenommen sind optionale Artikel, die der Bestellung hinzugefügt werden und im selben Karton versandt werden.

**Seite 15 (Desktop-PCs nachhaltig neu erfinden)**

1. Der angegebene Prozentsatz bezieht sich auf das Verhältnis zum Gesamtgewicht des im Gehäuse verarbeiteten Stahls. Umfasst OptiPlex Micro, OptiPlex Micro Plus, OptiPlex Tower, OptiPlex SFF, OptiPlex SFF Plus, Dell Pro Micro, Dell Pro Micro Plus, Dell Pro Tower, Dell Pro Slim und Dell Pro Slim Plus. Basierend auf einer internen Analyse, Januar 2025.
2. Basierend auf einer internen Analyse, Januar 2025. Der Prozentsatz basiert auf dem Gewicht des Kunststoffs. Recyceltes Glas im Bildschirm
3. **Dell Pro Micro PCs:** Details zu Aussagen: siehe Seite 11 (Dell Pro Micro) #5  
**Dell Pro Slim PCs:** Details zu Aussagen: siehe Seite 12 (Dell Pro Slim) #4  
**Dell Pro Tower PCs:** Details zu Aussagen: siehe Seite 13 (Dell Pro Tower) #5  
**Dell Pro All-in-Ones:** Details zu Aussagen: siehe Seite 14 (Dell Pro 24 All-in-one) #1
4. **Dell Pro Micro PCs:** Details zu Aussagen: siehe Seite 11 (Dell Pro Micro) #6  
**Dell Pro Slim PCs:** Details zu Aussagen: siehe Seite 12 (Dell Pro Slim) #5  
**Dell Pro Tower PCs:** Details zu Aussagen: siehe Seite 13 (Dell Pro Tower) #6  
**Dell Pro All-in-Ones:** Details zu Aussagen: siehe Seite 14 (Dell Pro 24 All-in-one) #2
5. Basierend auf einer internen Analyse, Januar 2025.
6. **Dell Pro Micro, Slim, Tower PCs:** EPEAT Gold-Registrierung mit Climate+-Auszeichnung und die TCO-Zertifizierung gelten für Dell Micro Plus, Dell Pro Slim mit AMD Konfiguration, Dell Pro Slim Plus, Dell Pro Tower mit AMD Konfiguration und Dell Pro Tower Plus. Basierend auf einer internen Analyse, Januar 2025. EPEAT-registriert, wo zutreffend.  
Die EPEAT-Registrierung kann je nach Land unterschiedlich sein. Länderspezifische Informationen zu Registrierung und Status finden Sie unter [www.epeat.net](http://www.epeat.net).  
**Dell Pro All-in-Ones:** Die EPEAT Gold-Registrierung mit Climate+-Auszeichnung und die TCO-Zertifizierung gelten für Dell Pro 24-All-in-one 35 Watt und Dell Pro 24-All-in-one Plus. Der Dell Pro 24-All-in-one 65 Watt ist EPEAT Silver-registriert mit Climate+-Auszeichnung. Basierend auf einer internen Analyse, Februar 2025. EPEAT-registriert, wo zutreffend.  
Die EPEAT-Registrierung kann je nach Land unterschiedlich sein. Länderspezifische Informationen zu Registrierung und Status finden Sie unter [www.epeat.net](http://www.epeat.net).

**Seite 16 (Mit leistungsstarker KI immer einen Schritt voraus)**

1. Für Copilot+ PC-Erfahrungen sind kostenlose Updates erforderlich. Die Zeitangaben variieren je nach Gerät und Region. Siehe Copilot+ PCs (<https://www.microsoft.com/en-in/windows?r=1#faq1>)
2. Basierend auf internen Analysen und Tests, Februar 2025 KI-PCs von Dell, die auf Geräten mit Intel® Core™ Ultra Prozessoren der Serie 200 K/U/H/HX/S ausgeführt werden, wurden mit Intel® Core™ Ultra Prozessoren der vorherigen Generation verglichen. Die Ergebnisse können abweichen.
3. Gemessen an der Promeo AI Magic Designer-Funktion von Cyberlink. Die Ergebnisse können abweichen.
4. Basierend auf internen Analysen und Tests, November 2024. Deepfake Detector von McAfee, der auf Geräten mit Intel® Core™ Ultra Prozessoren der 200V Serie ausgeführt wird, wurde mit Intel® Core™ Ultra Prozessoren der vorherigen Generation verglichen. Die Ergebnisse können abweichen.
5. Basierend auf internen Tests von Dell unter Verwendung öffentlich zugänglicher umfassender Informationen, November 2024

**Seite 17 (Vereinfachen der IT)**

1. Basierend auf einer internen Analyse von Dell, Oktober 2024 (Intel) und März 2025 (AMD) Gilt für PCs mit Intel und AMD-Prozessoren. Nicht alle Funktionen sind bei allen PCs verfügbar. Einige Funktionen müssen zusätzlich erworben werden. Intel basierte PCs von Principled Technologies validiert. Vergleich der Sicherheitsfunktionen, April 2024.
2. Dell gibt einen Zeitplan für die Veröffentlichung von Gerätetreibern und Downloads bekannt. Quelle: Basierend auf einer internen Analyse, Mai 2023. Vergleich der von den Top-5-PC-Anbietern veröffentlichten Bereitstellungspläne für öffentlich verfügbare Gerätetreiber und Downloads, Stand: Mai 2023.
3. Die Verfügbarkeit der Anwendung Dell Client Device Manager ist für März 2025 geplant.

**Seite 18 (Vereinfachte PC-Aktualisierung mit Dell Services)**

1. Von Dell Financial Services L.L.C. bzw. einem Affiliate oder Beauftragten („DFS“) für qualifizierte Kunden bereitgestellte und verarbeitete Zahlungslösungen. Offers may not be available or may vary in certain countries. Where available offers may be changed without notice and are subject to product availability, applicable law, credit approval, documentation provided by and acceptable to DFS and may be subject to minimum transaction size. Offers not available for personal, family or household use. Dell Technologies and the Dell Technologies logo are trademarks of Dell Inc. Restrictions and additional requirements may apply to transactions with governmental or public entities. At the end of the contract, the customer may renew the contract or return the equipment to DFS.
2. Dell Technologies hat seit 2007 2,8 Milliarden Pfund an elektronischen Geräten zur Wiederverwertung zurückgenommen. Quelle: Basierend auf einer internen Dell Analyse öffentlich verfügbarer Daten, April 2023.
3. Basierend auf einer Total Economic Impact™-Studie von Forrester im Auftrag von Dell Technologies und AMD, „The Total Economic Impact™ Of Dell Premier“, Februar 2024. Vollständige Studie: Total Economic Impact™ von Dell Premier.