

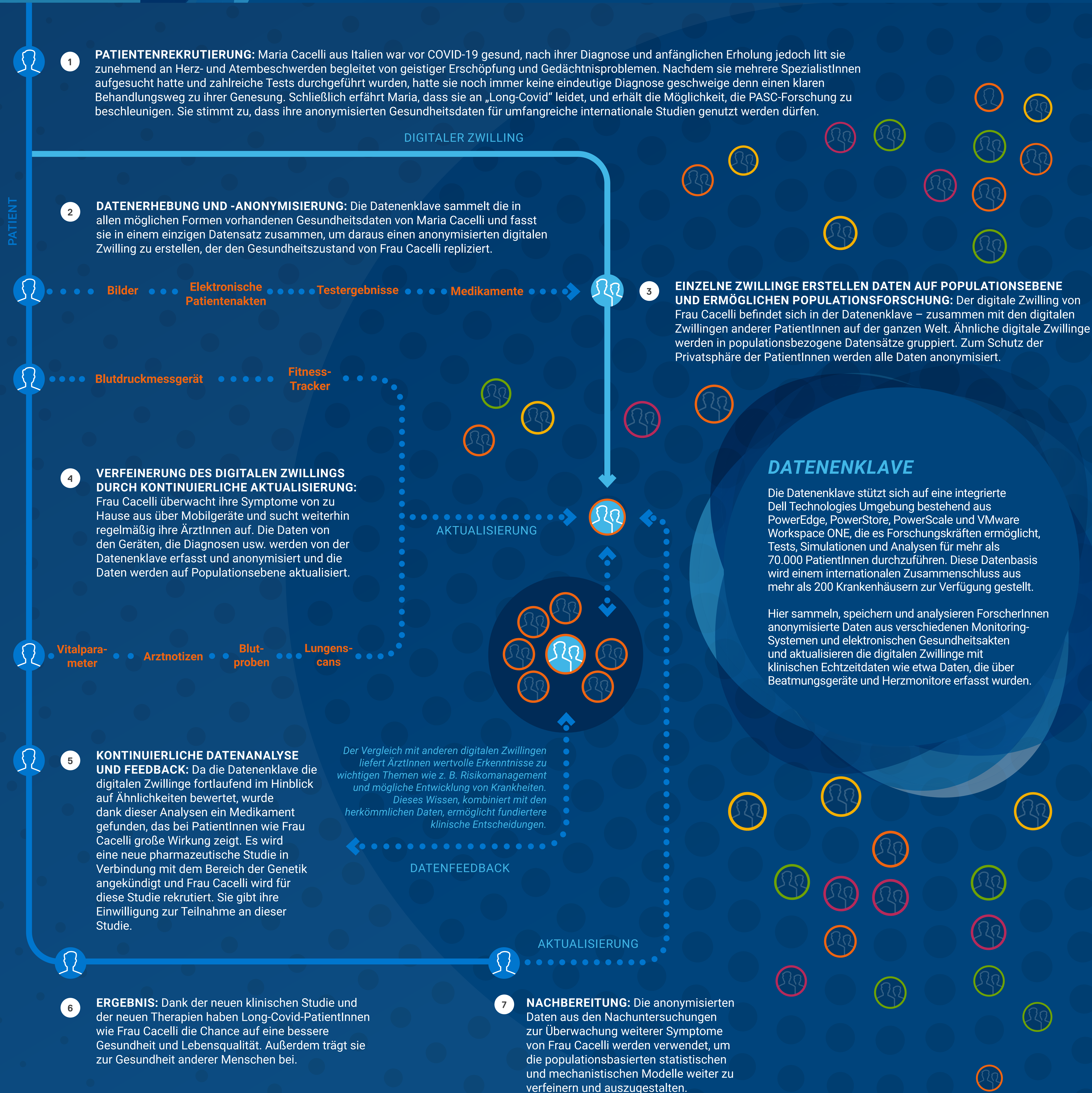
DAS LERNFÄHIGE GESUNDHEITSSYSTEM:

Nutzung des Potenzials kollektiver Daten und KI-gestützter Forschung mit individueller Wirkung



MARIA CACELLI**

ERSTER ANWENDUNGSFALL EINES DIGITALEN ZWILLINGS: Da schätzungsweise jeder 20. von COVID-19 Genesene an langfristigen Symptomen* wie z. B. starker Müdigkeit, Benommenheit, Kopfschmerzen, Herzrhythmusstörungen, Fieber und Kurzatmigkeit leidet, stellen die postakuten Folgeerscheinungen von SARS-CoV-2 („PASC“) die nächste Krise des öffentlichen Gesundheitssystems dar. Das Projekt „COVID-19 Long-Hauler“, eine Partnerschaft zwischen Dell Technologies und i2b2 tranSMART nutzt das große Potenzial der Forschung, beschleunigt durch KI und andere moderne Technologien, um die Ursachen von PASC zu verstehen und wirksame Behandlungsmethoden zu entwickeln. In den nächsten vier Jahren könnte die globale Datenbasis für dieses Projekt auf bis zu zwei Millionen digitaler Zwillinge anwachsen.



*<https://directorsblog.nih.gov/?s=long+corvid>
** Darstellung einer fiktionalen Patientin