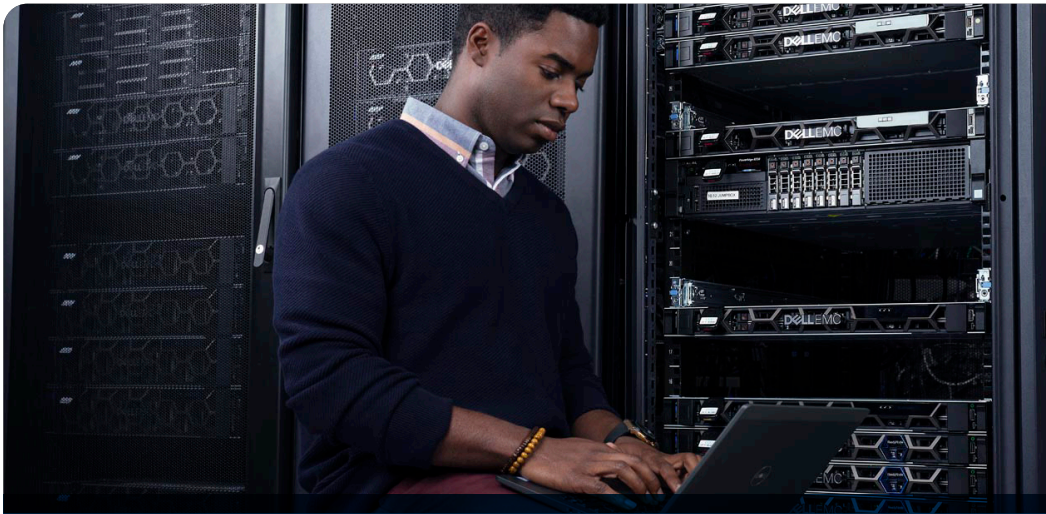


# Dell EMC ProDeploy Enterprise

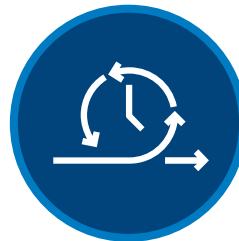


Maximieren Sie Ihre Technologie vom ersten Tag an mit unserer erfahrenen Planung, Installation, Beratung und Wissensvermittlung



## Fokus auf geschäftsrelevante Faktoren

82 % weniger Projektplanungszeit<sup>1</sup>



## Schnellere Bereitstellung

Bis zu 68 % schnellere Bereitstellung<sup>1</sup>



## Von Anfang an die richtige Bereitstellung

43 % weniger Supportanrufe in den ersten 90 Tagen<sup>2</sup>

### Beschleunigung Ihrer Bereitstellungen

Die Kundenerwartungen sind hoch und die Anforderungen an die Belegschaft können sich schnell ändern, was Ihr Team unter Druck setzt, Technologien schnell bereitzustellen. Aber wie können Sie eine Infrastruktur bereitstellen, die Ihre Ressourcen optimal nutzt und den Wert der neuen Technologie maximiert? Holen Sie sich ProDeploy und nutzen Sie die Vorteile der flexiblen Hardwareinstallationsoptionen, um Ihre neue Technologie vom ersten Tag an optimal zu nutzen.

### Einfachere Handhabung von Bereitstellungen

- Zentraler Ansprechpartner für das Projektmanagement
- Implementierungsplanung
- 24/7 Vor-Ort- oder Remote-Hardwareinstallation
- 24x7-Remote-Installation und -Konfiguration der Systemsoftware
- Projektdokumentation mit Wissenstransfer

## ProDeploy unterstützt Ihre IT-Experten mit unserem Fachwissen

ProDeploy Enterprise basiert auf bewährten Vorgehensweisen, die über mehr als 30 Jahre Erfahrung über die reine Hardwareinstallation hinausgehen. ProDeploy ist ein zentraler Ansprechpartner für Projektmanagement, Implementierungsplanung plus Dokumentation und Übermittlung von Wissen an Ihr Team.



- Verringerung der Implementierungsrisiken
- Leistungsvorteile durch optimal konfigurierte Hardware und Software
- Direkter Draht zum technischen Support mit geringerem Risiko für Ausfallzeiten

### Wählen Sie zwischen einer Hardwareinstallation vor Ort oder einer vollständigen Remote-Erfahrung

Sie können je nach Bedarf, Budget und Zeitplan die richtige Lösung für die Servicebereitstellung wählen.

Optimieren Sie Ihre internen Ressourcen, indem Sie die Vorteile einer Vor-Ort- oder geführten Remote-Hardwareinstallation nutzen<sup>3</sup>.

## Alle Aufgaben online verwalten

Arbeiten Sie online mit unseren ExpertInnen zusammen, um Ihre Bereitstellungsprojekte über ein End-to-End-Managementportal in TechDirect zu planen, nachzuverfolgen und bereitzustellen. Sparen Sie Zeit, indem Sie die Kommunikation über gemeinsame Teams hinweg zentralisieren. Sobald Ihre Dell EMC Hardware in Produktion geht, vereinfachen Sie den IT-Service und -Support für Unternehmen mithilfe unserer adaptiven, automatisierten, digitalen Serviceerfahrung – für ein einzelnes System oder Ihre globale Umgebung. Mit unseren flexiblen Selfservice-Hubs TechDirect und MyService360 können Sie potenzielle Risiken mit automatisiertem Support flexibel managen, der durch intelligente KI, Echtzeitanalysen und empfohlene Maßnahmen unterstützt wird.

## Zusätzliche Bereitstellungszeit

ProDeploy ist für die Beschleunigung neuer Technologieinstallationen konzipiert. Wenn der Bereitstellungsbedarf die Dauer, die Komplexität oder den Umfang überschreitet, wählen Sie Zusätzliche Bereitstellungszeit aus, um mit einer Verlängerung der Remote- oder Vor-Ort-Unterstützung zum Erfolg zu kommen.

The screenshot displays the TechDirect interface. The top section shows the 'ProDeploy Enterprise Suite' dashboard with user information for 'THUNDERLANTIS' (admin@t.com) and their role as 'Company administrator'. Below this, there are two main panels: 'Partner Team' and 'Activities'. The 'Activities' panel lists several tasks with their status and completion dates:

- Survey**: Completed, last updated on Nov 17, 2020, 8:02 PM by coakp@dellemc.com. Action: View survey.
- Design**: Not started, last updated on Nov 17, 2020, 8:02 PM by Anand\_Ajith. Action: Complete design.
- Readiness**: Completed, last updated on Nov 17, 2020, 8:02 PM by Anand\_Ajith. Action: View notes.
- Verification**: Not available, last updated on Nov 17, 2020, 8:12 PM by Anand\_Ajith. Action: View reports.
- Acknowledgement**: Not started. Action: Acknowledge project completion.

The 'History' section shows a log of events, including 'Online manual verification report pushed as final 30 weeks ago to ward@dellemc.com' and 'Online manual verification report generated and a review app to ward@dellemc.com'.

Um weitere Informationen zu erhalten, wenden Sie sich an Ihre Dell EMC VertriebsmitarbeiterInnen oder besuchen Sie [DellTechnologies.com/ProDeploy](https://DellTechnologies.com/ProDeploy)

<sup>1</sup> Basierend auf einem Testbericht von Principled Technologies vom September 2020, der von Dell Technologies in Auftrag gegeben wurde; dabei wurde eine interne Bereitstellung mit dem Dell EMC ProDeploy für Enterprise-Bereitstellungsservice für Dell EMC PowerEdge R740-Server, Dell EMC Unity-Storage-Array und Dell EMC PowerSwitch S4048-ON verglichen. Die tatsächlichen Ergebnisse variieren. Vollständiger Bericht: <http://facts.pt/JPIIWM>

<sup>2</sup> Basierend auf einer internen, im Oktober 2020 durchgeführten Analyse von Supportdaten vom Juli 2020 bis September 2020

<sup>3</sup> Eine gesteuerte Hardwareinstallation ist nicht für alle Technologien verfügbar. Wenden Sie sich an Ihre Dell Technologies ExpertInnen, um Hilfe zu erhalten.