



# Dell Hybrid Client

Die weltweit erste Client-Computing-Software mit Hybrid-Cloud-Management ermöglicht den nahtlosen Zugriff auf Anwendungen und Daten – egal, ob sich diese in der Cloud, im Rechenzentrum oder lokal in einer sofort bereitstellbaren, kommerziellen Lösung befinden.<sup>1</sup>

Weitere Informationen unter [Dell.com/DellHybridClient](https://Dell.com/DellHybridClient)



# Eine moderne Client-Lösung

Dell Hybrid Client ermöglicht die flexibelste Client-Computing-Erfahrung in einer hybriden Umgebung mit Private und Public Clouds sowie lokalen Ressourcen, um die Nutzerproduktivität zu steigern.<sup>2</sup>

## Auswahlmöglichkeiten und Konsistenz mit Dell Hybrid Client

Sorgen Sie für Einfachheit, Auswahl und Flexibilität für Ihr Unternehmen und Ihre Mitarbeiter. Dell Hybrid Client wurde für den Zugriff zu jeder Zeit und an jedem Ort entwickelt und bietet Sicherheit, Zugänglichkeit und Konsistenz für jeden Teil des Arbeitstages.

Dell Hybrid Client kombiniert Cloud-basiertes Management mit einem personalisierten Nutzererlebnis sowie der geschäftlichen Agilität und den Sicherheitsvorteilen, die IT-Manager erwarten. Egal, ob Sie im Büro oder remote arbeiten, mit Dell Hybrid Client sind alle Cloud-Ressourcen in Reichweite.

## Mehr Funktionen für MitarbeiterInnen in der Cloud

Es ist ganz einfach, sich auf verschiedenen Geräten anzumelden, zu arbeiten und Suchvorgänge durchzuführen. Dell Hybrid Client bringt alle Anwendungen und Daten der Nutzer für einen produktiven Arbeitstag zusammen, ganz gleich, ob sie sich in Public oder Private Clouds befinden.

Der Dateizugriff ist äußerst einfach, denn die Dateien werden automatisch in dem Anwendungsbereitstellungsmodus geöffnet, der von der IT definiert wurde (Cloud, VDI oder lokal). Dies stellt Verfügbarkeit, erweiterte Sicherheit und Unterstützung bei der Cloud-Umstellung sicher.

Durch die Aktivierung der „Follow me“-Funktion bietet Dell Hybrid Client ein konsistentes, personalisiertes Nutzererlebnis für stationäre oder mobile Geräte, die über die Cloud gesteuert werden.

# Dell Hybrid Client

Diese Softwarelösung mit zentralem Management sorgt beim Zugriff auf Anwendungen und Daten aus Private Clouds, Public Clouds und/oder Hybrid Clouds für einen nahtlosen Workflow.

## Sofortiger Zugriff

Über praktisches und sicheres Single Sign-On<sup>3</sup> erhalten Ihre Mitarbeiter sofortigen Zugriff auf die benötigten Anwendungen und Daten, unabhängig davon, ob diese lokal gehostet oder in Public oder Private Clouds bereitgestellt werden.

## Sofort einsatzbereit

Alle Funktionen sind dank der intelligenten Low-Touch-Bereitstellung aus der Cloud mithilfe von Wyse Management Suite Pro sofort einsatzbereit.

## Mehrere Plattformoptionen

Dank Kompatibilität mit führenden Cloud-Anbietern, VDI-Lösungen und Cloud-Storage-Services kann die Lösung einfach in Ihre bestehenden VDI- und Cloud-Umgebungen integriert und schnell angepasst werden, wenn sich Ihre Strategie weiterentwickelt.

## Überall sicher

Profitieren Sie von verbesserter Browsersicherheit durch eine aufgewertete Systemsperre mit mehr Granularität in zentral verwalteten Sicherheitsprofilen.



## Vereinfachter Workflow

Sie können vollkommen nahtlos auf verschiedene VDI-Lösungen und von der IT zugelassene Webanwendungen sowie Speicherorte zugreifen. Über die globale Dateisuche können Sie alles ganz einfach finden, ohne dass Ihr Workflow unterbrochen wird.

## Eine konsistente Erfahrung

Durch Aktivierung der „Follow me“-Funktion profitieren Endnutzer von einer konsistenten, personalisierten Erfahrung, unabhängig davon, über welches stationäre oder mobile Gerät sie sich anmelden.

## Mehrere Möglichkeiten zur Bereitstellung von Anwendungen

Unterstützt die verschiedenen Betriebsmodi, wie Cloud, VDI, lokal oder eine Kombination davon, um die Produktivität Ihrer NutzerInnen zu erhalten und den Umstieg zu erleichtern.

## Mehrere Formfaktoren

Bietet mehr Flexibilität für das ortsunabhängige Arbeiten mit einer breite Auswahl an Geräten, von Laptops und Desktop-PCs bis zu All-in-one-Geräten und Workstations.

► [Hier klicken und das interaktive Demo ansehen](#)

# Dell Hybrid Client

Sofortiger Zugriff, vereinfachte Workflows, eine konsistente Erfahrung



VDI/Virtual Apps  
and Desktops



Web-/Cloud-Anwendungen



Lokale Anwendungen



Zentrales  
Management



Aggregierter Storage  
und globale Suche



Single Sign-On



„Follow me“-Funktion



Sicheres System mit  
Sperrmodus

## Dell Client-Endpunkte mit optimiertem Linux-Betriebssystem

### Überall sicher

Schützen Sie Nutzer- und Unternehmensdaten durch eine sichere, abgeschottete Umgebung, in der alle Daten auf Ihrem Gerät verschlüsselt sind<sup>19</sup> und der Nutzerzugriff durch spezifische Berechtigungen und Sicherheitsprofile der Wyse Management Suite Pro kontrolliert wird.

Sorgen Sie für Geräte-Compliance mit lokaler Systemsicherheit und Sandboxing für Anwendungen, um unerwünschte Interaktionen und Systemschäden zu verhindern.

Stellen Sie sicher, dass Anwendungen und Inhalte nur auf autorisierte Weise per Single Sign-On, Multi-Faktor-Authentifizierung<sup>4</sup> und Dateizugehörigkeit aufgerufen werden können.



# Dell Hybrid Client

Auswahl an Endpunkten aus dem mit Awards ausgezeichneten Portfolio von Dell



## OptiPlex 3000 Thin Client

Der OptiPlex 3000 Thin Client überzeugt durch eine leise, konsistente Computing-Erfahrung sowie müheloses Multitasking.

► 360°-Produktdemo anzeigen



## Latitude 3440 und Latitude 5440

Arbeiten Sie von überall aus – mit sicheren Unternehmenslaptops im nachhaltigen Design für produktives Arbeiten unterwegs.

► 360°-Produktdemo anzeigen



## OptiPlex All-In-One

Der 24"-All-in-one-Desktop-PC mit intelligenten Funktionen für die Zusammenarbeit ist mit den neuesten Intel® Core™ i5 Prozessoren ausgestattet. Genießen Sie gestochen scharfe Bilder und Videos auf 24"-Full-HD-Displays mit und ohne Touchfunktion.

► 360°-Produktdemo anzeigen



## Dell Precision 3260 Compact-Workstation

Leistung der Workstationklasse in einem Ultra Small Form Factor mit Unterstützung für bis zu 6 Displays<sup>17</sup>

► 360°-Produktdemo anzeigen

# Dell Hybrid Client

Sie können aus einer breiten Palette an Geräten, Laptops und Desktop-PCs bis hin zu All-in-one-Geräten und Workstations auswählen, die mit Dell Hybrid Client konfiguriert werden können und optional vom Kunden installierbar sind.<sup>15</sup>



## Latitude-Laptops

Arbeiten Sie mit kleinen, leichten und stilvollen Laptops, die auf Mobilität und Produktivität ausgelegt sind, wo und wie auch immer Sie möchten. Bleiben Sie mit den schnellsten Wireless-Optionen der Branche in Verbindung und nutzen Sie die intelligenten Funktionen für Zusammenarbeit und Datenschutz sowie eine Vielzahl von Anschlüssen und Zubehör, um überall Ihr Büro einrichten zu können.



## OptiPlex-Desktop- und All-in-One-PCs

Die OptiPlex-Systeme der nächsten Generation umfassen intelligentere und schnellere Desktop-PCs mit der bewährten Ausfallsicherheit der Marke, die seit mehr als 29 Jahren kundenorientierte Innovationen bietet. Die OptiPlex-Desktop- und All-in-One-PCs verfügen nun über vielseitige, platzsparende Formfaktoren und Intel® Prozessoren bis zur 12. Generation, damit Sie Ihr gesamtes Potenzial entfalten können.



## Stationäre und mobile Dell Precision-Workstations

Dell Precision bietet vielseitige Designs, intelligente Performance und erfolgskritische Ausfallsicherheit für die anspruchsvollsten Anwendungen der Branche. Ob als preisgekrönte FilmemacherInnen und AnimatorInnen oder modernste ArchitektInnen, IngenieurInnen oder TechnikerInnen – mit unserem umfangreichen professionellen Portfolio optimieren Sie die Workstation individuell für Ihr kreatives Fachwissen.

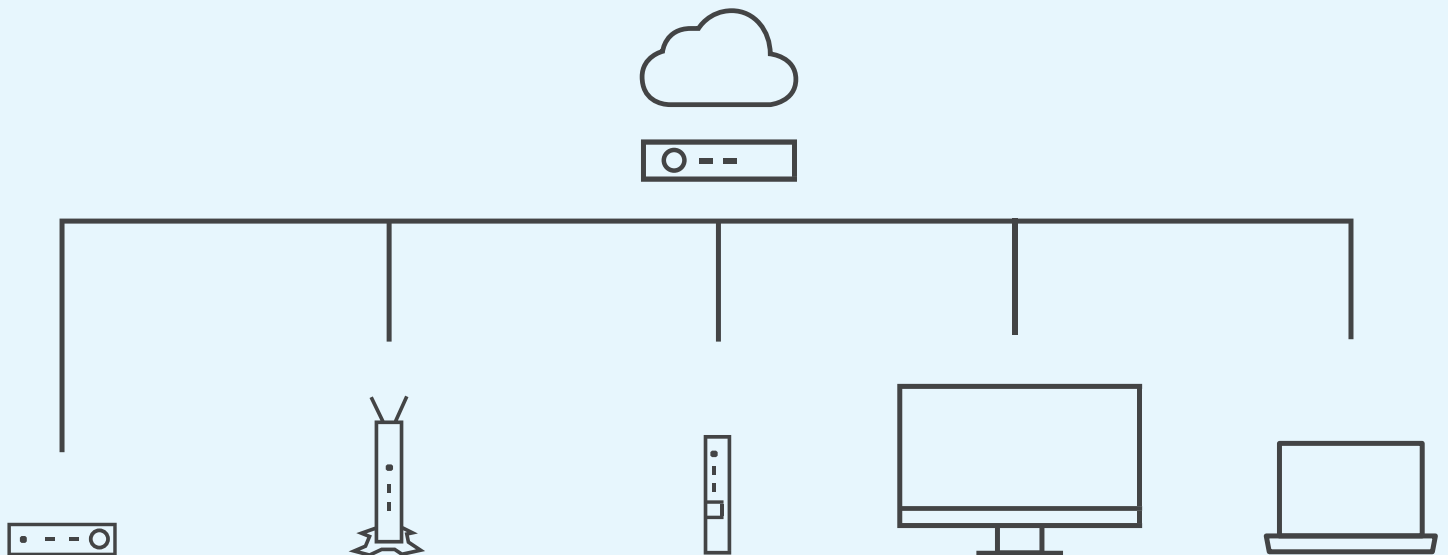
## Unser nachhaltigstes PC-Portfolio<sup>16</sup>

Wir lassen keine Möglichkeit aus, nachhaltige Methoden in unser gesamtes Portfolio einfließen zu lassen. Von den Materialien in unseren Produkten und Verpackungen bis hin zur Stärke und Integrität unserer Lieferkette – Dell Technologies entwickelt Geräte mit Blick auf den gesamten Lebenszyklus.

Weitere Informationen unter [DellTechnologies.com/sustainable-devices](https://DellTechnologies.com/sustainable-devices)

# Dell Hybrid Client

Eine umfassende Lösung



## Wyse Management Suite

Eine Lösung für alles. Die Wyse Management Suite ist eine flexible Cloud-Managementlösung, die zentrales Konfigurieren, Monitoring, Managen sowie Optimieren von Endpunkten mit Dell Hybrid Client ermöglicht – jederzeit und überall. Die Wyse Management Suite ist ideal für kleine und große Unternehmen und ermöglicht eine Skalierung von einem bis zu hunderttausenden von Geräten. Unsere Lösung ist für alle Bereitstellungsmodelle geeignet.

Intelligentes vereinheitlichtes Management. Managen Sie mit dieser Hybrid-Cloud-Managementlösung mit flexibler Lizenzzuteilung für mehr Kontrolle und Agilität alle Ihre modernen Clients auf Basis von Dell Hybrid Client aus der Cloud und dem Rechenzentrum. Das Cloud-zentrierte, mandantenfähige Modell unterstützt Ihre wachsenden geschäftlichen Anforderungen. Sie profitieren von automatisierten Prozessen und intelligenten Einblicken mit leistungsstarker, dynamischer Gerätegruppierung und regelbasierter Automatisierung für ein flexibles, proaktives Managementkonzept.

Nutzerfreundlich, von Anfang an. Mit der Wyse Management Suite Pro können Sie sofort produktiv in der Public Cloud arbeiten.<sup>6</sup> Erledigen Sie Managementaufgaben von überall aus und rufen Sie kritische Warnmeldungen und Benachrichtigungen im Dashboard auf. Mit der mobilen App für modernes Echtzeit-Endgerätemanagement von Dell Endpunkten und Softwareprodukten können Sie durch einfaches Tippen Befehle in Echtzeit versenden. Darüber hinaus steht die Managementkonsole in sieben verschiedenen Sprachen zur Verfügung, was auch internationalen Teams die Möglichkeit zur Bereitstellung bietet.

## Dell ProSupport for Software

Wir vereinfachen den Hardware- und Softwaresupport, denn Dell Hybrid Client wird mit Dell ProSupport<sup>7</sup> for Software ausgeliefert. Die regionalen, qualifizierten Technologieexperten von ProSupport stehen Ihnen rund um die Uhr zur Verfügung und kontaktieren Ihre IT-Abteilung, wenn schwerwiegende Fehler auftreten. So können Sie sich auf strategische Aufgaben konzentrieren, die Ihr Unternehmen weiterbringen.

MERKMAL	TECHNISCHE DATEN	MERKMAL	TECHNISCHE DATEN
<b>UNTERSTÜTZTES CLIENT-BETRIEBSSYSTEM</b>	Basierend auf Canonical Ubuntu 22.04 LTS (64 Bit); Unterstützung für Canonical Ubuntu 20.04 LTS (64 Bit) mit den vorhandenen Geräten	<b>DATEI-EXPLORER</b>	Dell Hybrid Client bietet beim Zugriff auf lokale, USB-, Netzwerk- und Cloud-Dateien und -Ordner über Datei-Explorer ein nahtloses Nutzererlebnis.
<b>ABONNEMENT-OPTIONEN</b>	1-Jahres-Abonnement für Dell Hybrid Client mit Wyse Management Suite Pro und ProSupport for Software  3-Jahres-Abonnement für Dell Hybrid Client mit Wyse Management Suite Pro und ProSupport for Software  5-Jahres-Abonnement für Dell Hybrid Client mit Wyse Management Suite Pro und ProSupport for Software	<b>GASTBENUTZER</b>	Über die Gastnutzeranmeldung kann sich ein Nutzer mit einem temporären Gastnutzerprofil beim Gerät anmelden. Mit diesem Profil hat der Nutzer Zugriff auf eingeschränkte Dell Hybrid Client-Funktionen. Alle in dieser Sitzung vorgenommenen Änderungen gehen beim Abmelden des Nutzers verloren. Das Gastnutzerkonto wird durch die Policy-Konfiguration auf Gruppenebene der Wyse Management Suite unterstützt.
<b>CLIENT-GERÄT-OPTIONEN (WERKSEITIG INSTALLIERT)<sup>8,9,10,11,12</sup></b>	OptiPlex 3000 Thin Client OptiPlex All-in-One <sup>9</sup> Latitude 3440 <sup>8</sup> Latitude 5440 <sup>9</sup> Dell Precision 3260 Compact-Workstation	<b>LOKALE NUTZERINNEN</b>	Lokale NutzerInnen werden unterstützt. Lokale NutzerInnen müssen über WMS konfiguriert werden; die WMS-Administration kann bestimmten lokalen NutzerInnen über WMS Administratorrechte zuweisen. (Max. 8 lokale NutzerInnen)
<b>CLIENT-GERÄT-OPTIONEN (VOM KUNDEN INSTALLIERT)<sup>8,9,10,11,12,15</sup></b>	Latitude 3340 Latitude 3440 Latitude 3540 Latitude 5440 Latitude 5540 OptiPlex All-in-One OptiPlex Micro Form Factor OptiPlex Small Form Factor OptiPlex Tower Dell Precision 3260 Compact-Workstation Dell Precision 5890 Tower-Workstation Dell Precision 7690 Tower-Workstation Dell Precision 3480 Mobile Workstation Dell Precision 3581 Mobile Workstation Dell Precision 3581 Mobile Workstation Dell Precision 7680 Mobile Workstation Dell Precision 7690 Mobile Workstation Dell Precision 7780 Mobile Workstation	<b>UNTERSTÜTZTET OOLS FÜR DIE ZUSAMMENARBEIT</b>	Lokale Anwendung: – Zoom-Client für Linux (im Basis-Image inbegriffen) – Getestete Unterstützung für Microsoft Teams-Client für Linux (verfügbar unter Microsoft.com) UC-Optimierung für VDI: – VDI-Optimierung für Microsoft Teams (für Citrix und VMware) – VDI-Optimierung für Zoom Cloud Meetings (für Citrix und VMware) – Cisco Jabber-Optimierung (Download des VDI-Clients für Ubuntu Thin Client x64 unter Cisco.com) – Optimierung für Cisco Webex Teams – Optimierung für Cisco Webex Meetings (Download des Webex App-VDI-Plug-ins für Ubuntu (64 Bit) unter Cisco.com) <sup>18</sup>
<b>KONVERTIERUNGS-SOFTWARE</b>	Konvertieren Sie auf einfache Weise unterstützte Windows- und Ubuntu Linux- oder ThinOS-Client-Geräte für die Ausführung von Dell Hybrid Client. Weitere Informationen finden Sie im Konvertierungshandbuch unter <a href="https://www.dell.com/support/home/en-us/product-support/product/dell-hybrid-client/docs">https://www.dell.com/support/home/en-us/product-support/product/dell-hybrid-client/docs</a>	<b>DATEIZUGEHÖRIGKEIT</b>	Sie können den Zugriff auf Produktivitätsanwendungen mit der Wyse Management Suite managen, priorisieren (Cloud, VDI oder lokal) und einschränken. Automatische Synchronisierung von Dateien über verschiedene Arbeitsbereiche hinweg (lokal, VDI oder Cloud)
<b>VEREINHEITLICHES MANAGEMENT</b>	On-Premise- und Cloud-Management-Bereitstellung – oder eine Kombination beider Optionen mit flexibler Lizenzzuordnung für On-Premise und Cloud mithilfe von Wyse Management Suite Pro 4.1. Zentralisierte Bereitstellung, Konfiguration und Verwaltung von Nutzerparametern, Geräten, Betriebssystemen, Anwendungen und Storage.	<b>NUTZER-POLICY-GRUPPEN</b>	IT-Administratoren können auf eine Nutzergruppe Konfigurationsrichtlinien basierend auf der Active Directory (AD)-Gruppe oder der Organisationseinheit des Nutzers anwenden.
<b>UNTERSTÜTZTE CLOUD-ANBIETER</b>	Google Cloud Platform™-Service Microsoft Azure mit Azure Active Directory Sync mit lokalem Active Directory (HAAD)	<b>VERBESSERTER „FOLLOW ME“-FUNKTION</b>	Mit der verbesserten „Follow me“-Erfahrung werden nutzerspezifische Einstellungen und Konfigurationen für den lokalen Browser, Browser-Cache, Desktop-Status (VDI, Cloud und lokale Anwendungen) sowie bestimmte Geräteeinstellungen und personalisierte Taskleisten in einem zentralen Repository hinterlegt. Diese Einstellungen werden dann auf jedem anderem berechtigtem Gerät übernommen, sofern die Anmeldung über dieselben Nutzerzugangsdaten erfolgt.
<b>UNTERSTÜTZTE CLOUD-STORAGE-ANBIETER</b>	Box, Google Drive und Microsoft OneDrive	<b>GERÄTEEINSTELLUNGEN</b>	Erweiterte UI der Geräteeinstellungen zur Konfiguration verschiedener Systemeinstellungen wie Peripheriegeräte, Netzwerk, VPN, regionale und Sprachkonfigurationen und Energieeinstellungen. Der eingeschränkte Zugriff auf erweiterte Einstellungen mit Kennwortprüfung ermöglicht Fehlerbehebungsfunktionen und authentifizierte Administratorkonfigurationen.
<b>UNTERSTÜTZTE VDI-BROKER</b>	Citrix Virtual Apps and Desktops™ (ehemals XenDesktop/XenApp) Microsoft® Azure Virtual Desktop (ehemals WVD) Microsoft® Windows Terminal Server VMware Horizon® HP Anyware (ehemals Teradici CAS) <sup>18</sup>	<b>LOKALE ANWENDUNGEN</b>	LibreOffice Office-Suite: Writer (Textverarbeitung), Calc (Tabellenkalkulation), Impress (Präsentationen), Draw (Vektorgrafiken und Flussdiagramme), Base (Datenbanken) und Math (Formelbearbeitung). VLC Media Player-Bildanzeige
<b>LOKALER BROWSER</b>	Firefox v110 Google Chrome v110	<b>SCHNELLSTARTASSISTENT</b>	Der Schnellstartassistent sorgt für ein reibungsloses Onboarding für NutzerInnen. Der Assistent ermöglicht es NutzerInnen, Sprache/Tastatur und Netzwerk einfach anzupassen und sich bei der Wyse Management Suite zu registrieren.



MERKMAL	TECHNISCHE DATEN	MERKMAL	TECHNISCHE DATEN
<b>UNTERSTÜTZUNG FÜR MEHRERE MONITORE<sup>14</sup></b>	<ul style="list-style-type: none"> <li>- Bis zu 3 Displays mit dem OptiPlex 3000 Thin Client</li> <li>- Bis zu 4 Displays mit dem OptiPlex Micro</li> <li>- Bis zu 6 Displays mit der Dell Precision 3260 Compact Workstation<sup>17</sup></li> </ul>	<b>EINSTELLUNGEN FÜR USB-SPERRE</b>	Fein abgestimmte Steuerung der USB-Anschlüsse und -Gerätetypen. Mit der Wyse Management Suite können AdministratorInnen zentral USB-Anschlüsse aktivieren/deaktivieren und Ausnahmen, z. B. HID-Geräte, definieren.
<b>VERBINDUNGEN</b>	OpenConnect VPN mit Unterstützung für GlobalProtect und Cisco AnyConnect VNC-Viewer für Remote-Shadowing (von <a href="http://www.dell.com/support">www.dell.com/support</a> herunterladen) SSH-Server (von <a href="http://www.dell.com/support">www.dell.com/support</a> herunterladen)	<b>SICHERES SURFEN</b>	Bietet einen sicheren Endpunkt für Ihre browserbasierte Arbeitsumgebung: Sperr- und Zulassungsliste, Website-Isolierung/Multi-Container sind als zusätzliche Sicherheitsebene standardmäßig aktiviert, um Angriffe zu vereiteln
<b>EINZELANWENDUNGS-MODUS</b>	Mehr Granularität für IT-AdministratorInnen bei Konfigurationsoptionen, um den automatischen Start von Anwendungen und Verbindungen zu definieren	<b>KONTOBERECHTIGUNGEN</b>	WMS-Admins können die Zugriffskontrolle über die DHC-Desktop- und UI-Komponenten einschränken. Es gibt folgende Berechtigungsstufen: Standard, Keine, Anpassen, Hoch
<b>AUF DEM DESKTOP</b>	Kontrolle der Sichtbarkeit von VDI-Sitzungs- und -Anwendungssymbolen durch die IT-Teams für ein besseres Nutzererlebnis und mehr Flexibilität	<b>NUTZERSICHERHEIT</b>	Hohe Nutzersicherheit, bei der die Daten eines Nutzers verschlüsselt werden und von anderen Nutzern nicht angezeigt werden können. Der Zugriff der NutzerInnen auf Dell Hybrid Client wird über spezifische Berechtigungen und Sicherheitsprofile gesteuert, die mit Wyse Management Suite gemanagt werden. Es wird der Open-Box-Modus verwendet, der die vollständige Nutzung des Linux-Betriebssystems auf dem Gerät unter WMS zulässt.
<b>INTEGRIERTE VDI-BROKER-CLIENTS</b>	<p><b>VMware Horizon-Client Version 2303</b></p> <ul style="list-style-type: none"> <li>- Blast Extreme-, PCoIP- und RDP-Protokollunterstützung</li> <li>- Microsoft Teams</li> <li>- Zoom-Optimierungspaket</li> <li>- Dateitypzuordnung</li> <li>- Virtuelles Drucken auf physischer RDS-Hostmaschine</li> <li>- Multi-Session-Modus</li> <li>- Kopieren und Einfügen der Protokollierung</li> </ul> <p><b>Citrix Workspace App 2305</b></p> <ul style="list-style-type: none"> <li>- Dateitypzuordnung</li> <li>- Single Sign-On-Unterstützung (nur von der Geräteanmeldung zur Remote-Sitzung mit Citrix StoreFront)</li> <li>- Smartcard-Anmeldung</li> <li>- Browserinhalteumleitung (Browser content redirection, BCR)</li> <li>- USB-Umleitung</li> <li>- HDX MediaStream</li> <li>- HDX-Webcam-Videokomprimierung in Echtzeit</li> <li>- Skype for Business/Citrix HDX RTME 2.9</li> <li>- Optimierung von Microsoft Teams</li> <li>- Zoom-Optimierung</li> <li>- Cisco Jabber-Optimierung</li> <li>- Optimierung für Cisco Webex Meetings</li> <li>- Multistream-ICA</li> <li>- HTML5-Videoumleitung</li> </ul> <p><b>Wyse RDP 8.1.08</b></p> <ul style="list-style-type: none"> <li>- Dateitypzuordnung</li> <li>- Single Sign-On-Unterstützung (nur von der Geräteanmeldung zur Remote-Sitzung)</li> <li>- GPU-beschleunigtes Rendering</li> <li>- Unterstützung für zwei 4K-Displays<sup>14</sup></li> <li>- Multi-Stream (gleichzeitige UDP- und TCP-Verbindungen)</li> <li>- H.264-Standardvideokomprimierung</li> <li>- H.264-Rendering</li> </ul> <p><b>Azure Virtual Desktop-Client 2.5-0518</b></p> <p><b>PCoIP-Client Version 22.0918</b></p>	<b>SICHERHEIT</b>	<ul style="list-style-type: none"> <li>- Festlegen von Proxyeinstellungen für das Systemnetzwerk</li> <li>- Verbessertes Sicherheitsprofil – Möglichkeit zur Konfiguration von Firewall für Anwendungen von Drittanbietern, Firewall-Konfigurationen und Kernel/OS-Härtung basierend auf der Konfiguration der Sicherheitsstufe aus der Wyse Management Suite</li> <li>- Zufälliges GRUB-Kennwort und Erzwingung der Kennwortänderung von WMS</li> <li>- Secure Boot</li> <li>- Single Sign-On (SSO) in Enterprise AD (Kerberos-basierte Authentifizierung)</li> <li>- Single Sign-On (SSO) in GCP und Azure</li> <li>- Smartcard (Gemalto, YubiKey PIV)/CAC-Kartenunterstützung für lokale Anmeldung und AD-Anmeldung</li> <li>- Smartcard (Gemalto, YubiKey PIV)/CAC-Kartenunterstützung von der Anmeldung bis zur Citrix-VDI-Sitzung</li> <li>- Unterstützung für Smart Card (Gemalto, YubiKey PIV)/CAC-Karten für browserbasierte Azure-Anmeldung bei Cloud-Anwendungen.</li> <li>- Smartcard (Gemalto, YubiKey PIV)/CAC-Kartenunterstützung für VMware VDI-Sitzung</li> <li>- ActivClient (Middleware) <ul style="list-style-type: none"> <li>. G&amp;D SmartC@fe Expert 3.2</li> <li>. G&amp;D SmartC@fe Expert 7.0</li> <li>. G&amp;D SmartC@fe Expert 7.0 (Alt. Token)</li> <li>. Gemalto TOPDLGX4</li> <li>. Gemalto DLGX4 (BETA 2)</li> <li>. IDEMIA Cosmo V8</li> <li>. Oberthur Cosmo V8 (Alt. Token)</li> </ul> </li> <li>- 90meter (Middleware) <ul style="list-style-type: none"> <li>. G&amp;D SmartC@fe Expert 3.2</li> </ul> </li> <li>- Imprivata-Unterstützung (7.8.1)<sup>18</sup></li> <li>- Trusted Platform Module 2.0</li> <li>- Nutzerauthentifizierung mit Active Directory: lokales AD und Azure AD mit On-Premise-Nutzersynchronisierung über AAD Connect</li> <li>- Nutzerauthentifizierung über Google Workspace-Anwendung mit lokaler AD-Synchronisierung über GCDS Connect</li> <li>- Nutzerdateiverschlüsselung (zFS)</li> <li>- Vollständige Festplattenverschlüsselung mithilfe starker Verschlüsselungsalgorithmen für die lokalen Laufwerke des Geräts schützt Nutzer- und Unternehmensdaten (verfügbar mit dem OptiPlex 3000 Thin Client und Ubuntu Linux 22.04)<sup>19</sup></li> </ul>
<b>TASTATURUNTERSTÜTZUNG</b>	Die Unterstützung für Bloomberg Keyboard 4 (Startboard) wurde mit Citrix-, VMware- und Teradici-VDI-Sitzungen getestet.	<b>UNTERSTÜTZTE SPRACHEN</b>	Lokale Benutzeroberfläche: Chinesisch (traditionell und vereinfacht), Dänisch, Deutsch, Englisch, Finnisch, Französisch, Hebräisch, Italienisch, Japanisch, Koreanisch, Norwegisch, Portugiesisch (Brasilien), Russisch (Russische Föderation), Schwedisch, Spanisch
<b>ENERGIEOPTIMIERUNG</b>	Konfiguration der Energieoptimierung aus der Wyse Management Suite über Energieprofileinstellungen (ausgeglichen, energieeffizient, maximale Leistung) nur für ausgewählte Modelle verfügbar.	<b>KOSTENLOSE TESTSOFTWARE</b>	Sie erhalten eine 45-Tage-Testsoftware unter <a href="http://www.wysemanagementsuite.com">www.wysemanagementsuite.com</a> .

# Empfohlenes Zubehör



## Dell 24-Monitor – P2422H

Mit diesem eleganten 23,5"-FHD-Monitor mit ComfortView Plus bleiben Sie produktiv, ganz gleich, wo Sie arbeiten.



## Dell Pro kabellose Tastatur und Maus – KM5221W

Arbeiten Sie jetzt noch produktiver mit dieser Kombination aus Maus und einer leisen Tastatur in Standardgröße mit programmierbaren Tastenkombinationen und einer Akkulaufzeit von bis zu 36 Monaten.



## Dell Pro-Stereoheadset – WH3022

Erleben Sie herausragende Tonqualität mit diesem Teams-zertifizierten Headset mit individueller Passform.



## Dell Dock – WD19S

Steigern Sie die Leistung Ihres PC mit dieser leistungsstarken und modularen USB-C-Dockingstation im zukunftsfähigen Design.



## Dell USB-C Mobile Adapter – DA310

Der kompakte und tragbare 7-in-1-USB-C-Mobiladapter bietet hervorragende Video- und Datenkonnektivität sowie Power Pass-Through (bis zu 90 W) für Ihren PC.



## Dell Laptop Power Bank Plus – PW7018LC

Mit schneller, hoher Power Delivery von bis zu 65 Wh kann diese Power Bank eine Vielzahl von USB-C-Laptops und -Mobilgeräten aufladen.



## Dell Pro Slim-Aktentasche 15 – P01520CS

Bewahren Sie Ihren Laptop, Tablet-PC und andere wichtige Dinge sicher in der umweltfreundlichen, schlanken Dell Pro Slim-Aktentasche 15 auf, die für Arbeit und Freizeit entwickelt wurde.

# Dell Hybrid Client

Moderne Clients auf Basis von Dell Hybrid Client –  
zugeschnitten auf die Anforderungen Ihrer Mitarbeiter



## Leistungsorientierte Remote-Mitarbeiter, die auf eine umfassende Kombination aus lokalen, Cloud-basierten und virtualisierten Anwendungen zugreifen

- Speziell für die Unterstützung der nächsten Generation von Cloud-Anwendungen entwickelt – mit lokaler Auslagerung von Tools für die Zusammenarbeit
- Integrierte VDI-Protokolle für den Anschluss an eine Remote-Workstation und die Ausführung grafikintensiver Aufgaben
- Dell Precision 3260 Compact-Workstation mit Performance der Workstation-Klasse im Ultra Small Form Factor



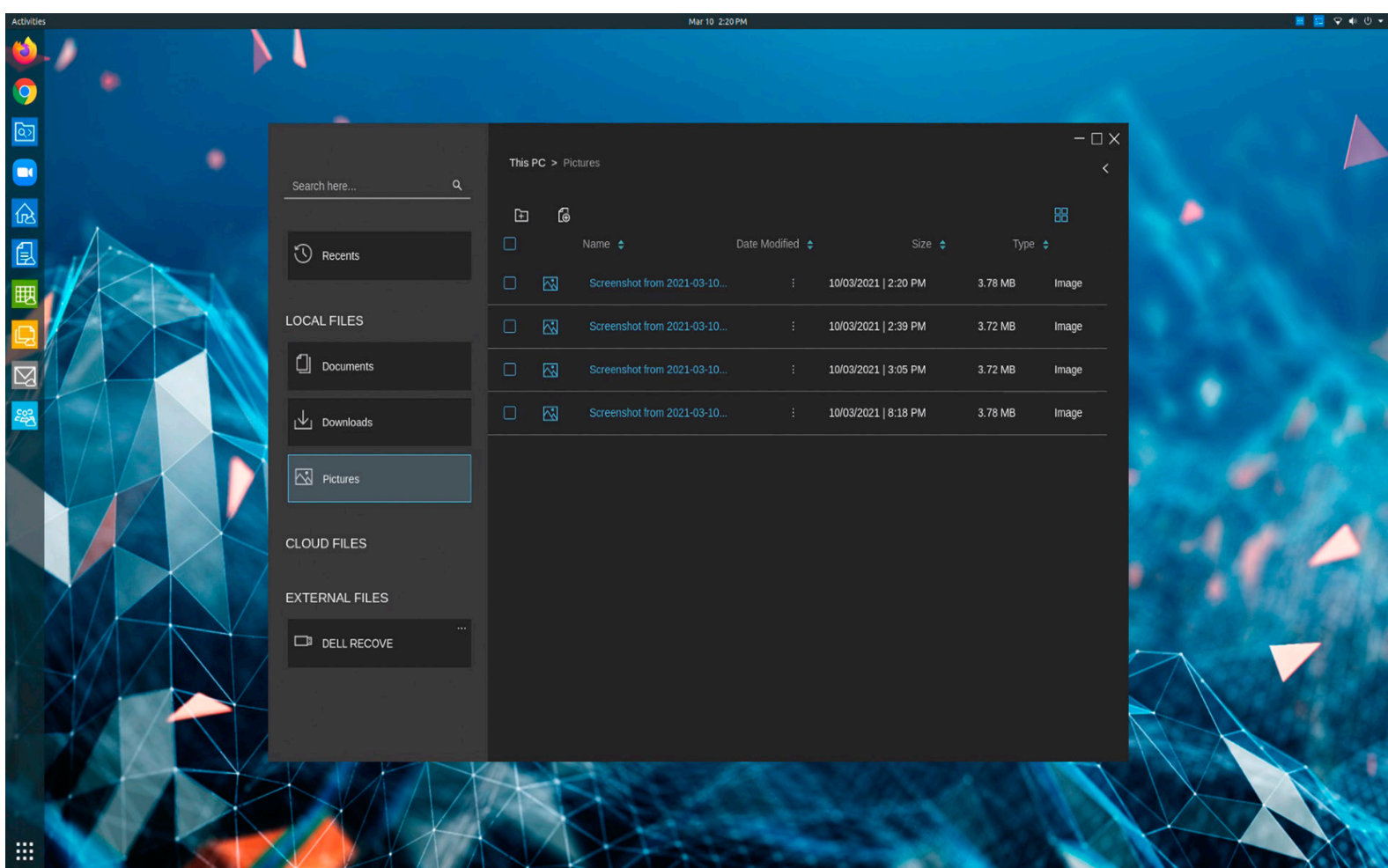
## Mitarbeiter, die auf Cloud-basierte Ressourcen zugreifen

- Sofort einsatzbereite Unterstützung für Cloud-basierte Produktivitätsanwendungen
- Single Sign-On für VDI- und Cloud-Ressourcen
- Auswahl einer Latitude-basierten Lösung für die Remotearbeit oder einer flexiblen, platzsparenden OptiPlex All-in-One-Lösung zur Platzoptimierung im Büro/ Homeoffice
- Zentralisiertes Management der Nutzergeräte und Anwendungsorchestrierung über die Cloud



## Sachbearbeiter, die auf VDI-Anwendungen zugreifen und zu Cloud-Ressourcen wechseln

- OptiPlex 3000 Thin Client – ein sehr verwaltetes, kosteneffizientes Client-Gerät
- Voll funktionsfähiger lokaler Browser mit zentral gemanagten Sicherheitsparametern (wie z. B. URLs einschränken/erlauben, Plug-ins einschränken)
- Sofortiger Zugriff auf Cloud-basierte Produktivitätsanwendungen und Unterstützung für lokale Linux-Anwendungen zur Entlastung der VDI-Backend-Ressourcen
- Integrierte Unterstützung für VDI-Broker von führenden Anbietern (Citrix, VMware und Microsoft)
- Einfache Einführung, Nutzung von lokalem Active Directory oder Synchronisierung mit On-Premise Azure AD
- Multifaktor-Authentifizierung<sup>4</sup>



Der Datei-Explorer von Dell Hybrid Client bietet ein nahtloses Nutzererlebnis für den Zugriff auf lokale, USB-, Shared-Network- und Cloud-Dateien sowie -Ordner

## Sorgen Sie mit Dell Hybrid Client für Einfachheit, Auswahl und Konsistenz für Ihr Unternehmen und Ihre Mitarbeiter.

Exklusive cloudverwaltete und für den zeit- und ortsunabhängigen Zugriff konzipierte Client-Software-Lösung von Dell

### Weitere Informationen finden Sie unter [DellTechnologies.com/DellHybridClient](https://www.DellTechnologies.com/DellHybridClient)

1. Basierend auf einer Dell Analyse der Dell Hybrid Client-Software, die auf ausgewählten Dell Clients mit Wyse Management Suite Pro Dell Hybrid Client-Lizenz vorinstalliert ist, im Vergleich zu komparativen Lösungen (Juli 2020). Weitere Informationen finden Sie unter: [www.DellTechnologies.com/DellHybridClient](https://www.DellTechnologies.com/DellHybridClient). Rechtsabteilung (AD-Nr. G20000253)
2. Basierend auf einer Dell Analyse der Dell Hybrid Client-Software (Version 1.5 oder höher), die auf ausgewählten Dell Clients mit Wyse Management Suite Pro vorinstalliert ist, im Vergleich zu komparativen Lösungen (Jan. 2021). Weitere Informationen finden Sie unter [www.DellTechnologies.com/DellHybridClient](https://www.DellTechnologies.com/DellHybridClient).
3. Single Sign-On für VMware Horizon wird in Dell Hybrid Client 1.5 nicht unterstützt. Single Sign-On wird nur mit Kerberos unterstützt.
4. Multi-Faktor-Authentifizierung – nur Smartcard, für anfängliche Systemanmeldung und Citrix und Azure Cloud-Anwendungen
5. Basierend auf einer Dell Analyse von Mitbewerberprodukten, September 2020. OptiPlex Ultra unterstützt separat erhältliche, VESA-kompatible Displays von Dell und Drittanbietern mit einer Bildschirmdiagonale von bis zu 40".
6. Lizenzaktivierung erforderlich.
7. Dell Services: Verfügbarkeit und Vertragsbedingungen der Dell Services sind je nach Region unterschiedlich. Weitere Informationen finden Sie unter [www.dell.com/servicedescriptions](https://www.dell.com/servicedescriptions).
8. Das Angebot kann je nach Region variieren. Einige Elemente sind eventuell erst nach der Produkteinführung verfügbar. Alle Einzelheiten erfahren Sie im technischen Leitfaden unter [www.dell.com/de](https://www.dell.com/de).
9. Nicht alle Funktionen und Services sind für alle Länder oder Vertriebssegmente/Kunden verfügbar. Wenden Sie sich für die Verfügbarkeit an Ihren Dell Technologies Services-Mitarbeiter.
10. Für 4 GB System Speicher oder mehr ist ein 64-Bit-Betriebssystem erforderlich.
11. 1 GB steht für eine Milliarde Byte und 1 TB für eine Billion Byte. Für die Grafikerweiterung wird möglicherweise viel System Speicher verwendet. Dies ist abhängig von der Größe des System Speichers und anderen Faktoren.
12. 1 GB steht für eine Milliarde Byte und 1 TB für eine Billion Byte. Die tatsächliche Kapazität hängt davon ab, ob bereits Betriebssysteme oder Anwendungen installiert sind, und ist entsprechend niedriger.
13. Die detaillierten Schritte zur Installation von Dell Hybrid Client auf dem OptiPlex-/Latitude-Gerät finden Sie im Administratorhandbuch. Die Dell Hybrid Client-Software wird vorab geladen, wenn Dell Client Agent-Enabler (DCAE) installiert wird.
14. Die maximale Anzahl von Bildschirmen und die maximale Auflösung in einer Sitzung variiert je nach Partner Broker, Protokoll und virtuellen Rechnertypen und -konfigurationen.
15. Dell Hybrid Client- und Wyse Management Suite-Lizenzen werden separat verkauft. Dafür muss das Gerät mit 8 GB Arbeitsspeicher, einer SSD/HDD mit mindestens 128 GB sowie Ubuntu Linux 20.04 und Dell Client Agent Enabler (DCA-Enabler) konfiguriert sein. Weitere Informationen zu den unterstützten Plattformen und Konfigurationen finden Sie im Administratorhandbuch zu Dell Hybrid Client auf [dell.com/support](https://dell.com/support).
16. Basierend auf Design, Fertigung, Verpackung, Wartung im gesamten Produktlebenszyklus und Anzahl der Umweltsiegel-Registrierungen, einschließlich EPEAT Gold-Registrierungen für das Precision-, Latitude- und OptiPlex-Portfolio von Dell vom April 2021.
17. Für die Unterstützung von bis zu 6 Displays ist eine optionale Grafikkarte erforderlich.
18. Für die Unterstützung von bis zu 6 Displays ist eine optionale Grafikkarte erforderlich.
19. Unterstützt nur für Canonical Ubuntu 20.04 LTS (64 Bit) und 22.04 LTS (64 Bit).
20. Vollständige Festplattenverschlüsselung ist eine Option bei der werkseitigen Konfiguration, die bei Ubuntu Linux 22.04 und ausgewählten OptiPlex-, Latitude- und Dell Precision-Client-Geräten verfügbar ist. Weitere Informationen finden Sie in der technischen Dokumentation unter [www.dell.com/support](https://www.dell.com/support). Sie können sich auch direkt an Ihr Dell Technologies Vertriebsteam wenden.